

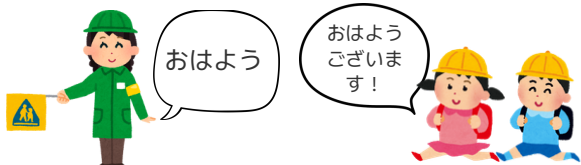
# おはようございますの意味

高学年の人たちが調べてくれたことによると、「おはようございます」は、「お早くからご苦労様です」というねぎらいの言葉だそうです。わたしたちの周りにはたくさんの「お早くからご苦労様です」があふれています。ぜひこの「見えないけれどもすてきなプレゼント」を渡して感謝の気持ちを伝えてほしいです。でも、自分から声をかけるのに緊張したり、恥ずかしかったりする場面もあるかもしれません。そんな時は、会釈や目を合わせるということから始めてみましょう。できれば笑顔を添えてね。



写真は、昨年度末の「ボランティアさんありがとうの会」の様子

子どもたちは新しい学年での生活にずいぶん慣れたようで、お友だちや先生と楽しそうに話す姿もあちこちで見られるようになりました。「挨拶を、人はなぜするか」について、「自分が相手の存在を認め、相手を尊重していることを伝えるため」と、自分が調べたことを書いてくれた子もいました。晩成小学校に、挨拶という見えないプレゼントがあふれますように。



**クイズ** 晩成小学校の校歌を作曲したのはだれでしょう？

こたえは右下

檀原市立晩成小学校学校だより

# 晩成っ子

5 2026 月号

tel: 0744 (22) 6121  
fax: 0744 (22) 6122  
檀原市小房町1-5-4



## スポーツテスト

5月12日(火)高学年  
13日(水)中学年

お天気に恵まれ、スポーツテストが予定通り実施できました。今年も檀原高校の体育の先生が指導・支援にきてくださいました。ソフトボール投げや反復横跳びなどで、さわやかな汗を流していました。



## 学ぶ・備える・意識する

4月20日(月)、入学して間もない1年生対象に防犯教室があり、檀原警察の方からお話を聞きました。



4月27日(月)、1, 2年生対象に交通安全教室がありました。檀原市都市計画課や警察の方が来て、実技とともに交通安全について学びました。

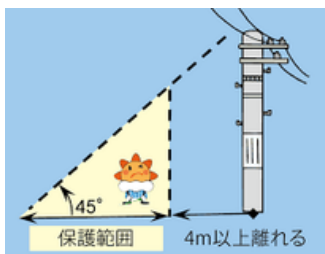
4月22日(水)、参観の後には引き渡し訓練があり、有事に向けた引き渡しの模擬体験ができました。ご協力ありがとうございました。



## 天気が急変したら・・・

急な暗転、強風、遠雷。夏の下校時は、熱中症だけでなくこうした気象の変化にも警戒が必要です。下校時間に天気が急変した場合は、天気が回復するまで学校で児童を待機させることもありますので、ご理解ご協力をお願いします。(コドモンで状況をお知らせします。)

近くに安全な空間が無い場合は、電柱、煙突、鉄塔、建築物などの高い物体のてっぺんを45度以上の角度で見上げる範囲で、その物体から4m以上離れたところ(保護範囲)に退避します。高い木の近くは危険です。(気象庁HP 資料より抜粋)



クイズのこたえ

## 山田耕祐(やまだこうさく)さん

創立80周年の時に、地域の方の紹介があり本校の校歌を作曲して下さることになったそうです。山田耕祐さんの代表曲は「赤とんぼ」や「この道」など数多くありますが、東京フィルハーモニー管弦楽団の創始者でもあるそうです。

