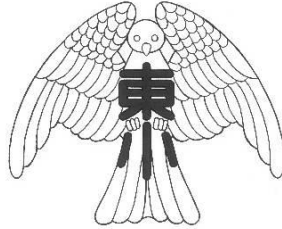


令和6年度
学 校 要 覧



校 歌

一 友を呼ぶ 声ははずみて
大きなる 古墳の見ゆる 丘の上
朝あさむかう 畝傍山
常磐の松を 吹きてくる
はやてのように すこやかに
みどりをめざす

ああ われら 畝傍東小学校

二 腕くみて 通う剣の
池の道 共に励みて 榎原の
歴史の土に まみれたる
手をつなぎ行く 飛鳥川
ながれの水の 清らかに
未来をめざす

ああ われら 畝傍東小学校

三 学び舎に 机並べて
真実と 夢を追いつつ たくましく
からだを鍛え 今沈む
二上山の 太陽の
燃えたつ茜 あかあかと
世界をめざす

ああ われら 畝傍東小学校
ああ 次の代の 歴史をになう

榎原市立畝傍東小学校

〒634-0044 奈良県榎原市大軽町283番地

TEL 0744-27-6729

FAX 0744-27-9493

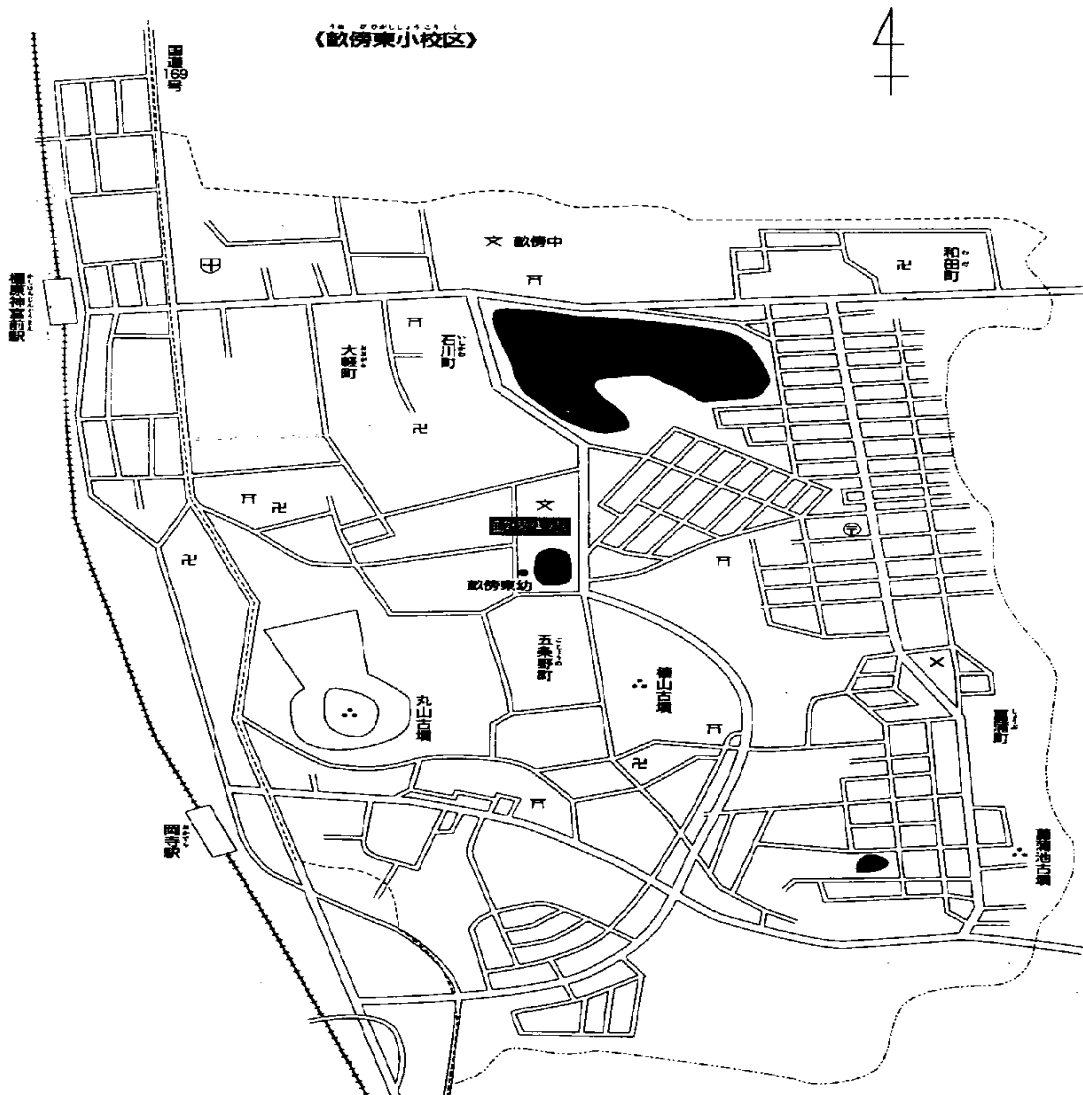
学校の位置

- (イ) 所在地 奈良県橿原市大軽町283番地 Tel 0744-27-6729 Fax 0744-27-9493
 (ロ) 交通機関 近畿日本鉄道橿原神宮前駅下車 東出口より徒歩 1.3 km
 奈良交通バス橿原神宮前東口下車 徒歩 1.3 km

沿革の概要

明 6.3.1	勧誘舎を見瀬村福栄寺に開設	昭 60.10.19	学校創立10周年祝賀記念式典
8.3	見瀬町70番地に見瀬小学校開設	61.11.2	運動場拡張工事
27.1	白橿南尋常小学校と改称	平 3.3.12	集いの木の部屋整備
43.3.31	高等科併設、白橿南尋常高等小学校と改称	7.11.9	学校創立20周年祝賀記念式典
昭 3.2.11	町制実施、畝傍南尋常高等小学校と改称	12.11.9	視聴覚室に児童用コンピュータ(21台)が設置される。
16.4.1	国民学校制度実施、畝傍南国民学校と改称	18.11.11	学校創立30周年祝賀記念式典
22.4.1	学制改革、畝傍南小学校と改称	20.8	体育館耐震工事完了
31.2.11	市制実施、橿原市立畝傍南小学校と改称	21.2	コンピュータ室に児童用40台、教師用1台が設置される。
51.4.1	畝傍東小学校宣言	23.8	南校舎耐震工事完了
52.3.31	畝傍東小学校校舎2棟完成	24.8	北校舎・渡り廊下耐震工事完了
52.4.1	畝傍東小学校実質分離	27.10.27	学校創立40周年祝賀記念式典
53.3.28	畝傍東小学校屋内体育館、プール完成		
53.5.8	畝傍東小学校落成記念式典		

校区地図



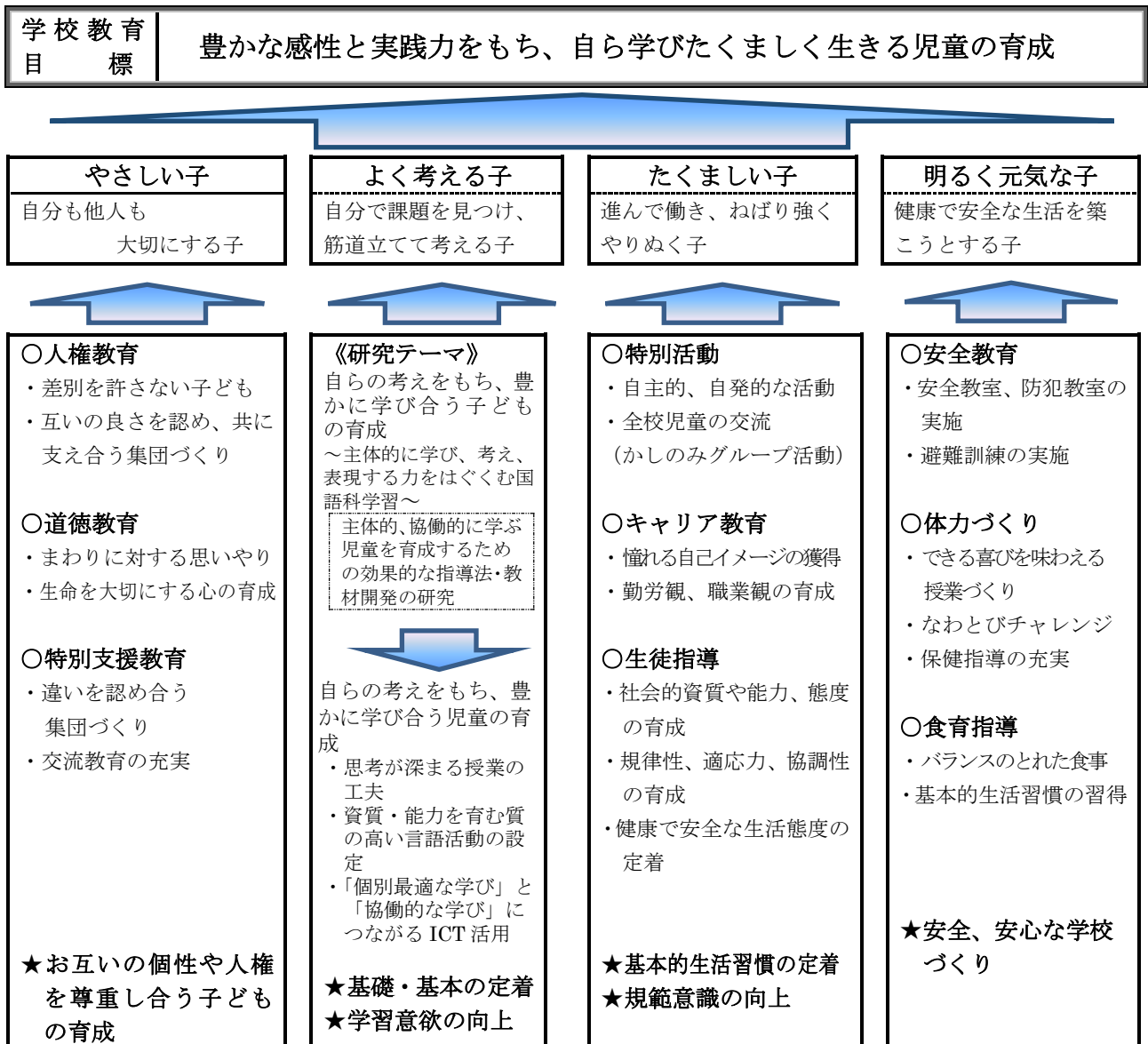
学校経営方針及び教育目標

《基本方針》

- (1) 日本国憲法、教育基本法及び学校教育法に定められた教育の根本精神に基づき、奈良県・橿原市教育委員会の指導の重点をふまえ、さらに本校の児童や地域の実態の上において学校教育を推進する。
- (2) 人権尊重の精神を基盤として、心身ともにたくましく人間性豊かな児童の育成と、児童相互が支え合う明るく楽しい活力にあふれる学校をめざす。
- (3) 社会変化に主体的に対応できる心豊かな児童、自ら学ぶ意欲と思考力・判断力・表現力を身につけた児童の育成をめざす。

《学校経営方針》

- | | | |
|-------------------|---|----------------|
| ○ 全職員がすべての児童にかかわる | ⇒ | 協働する学校 |
| ○ 児童にとって活躍の場がある | ⇒ | 魅力ある学校 |
| ○ 地域や保護者と連携して進める | ⇒ | 信頼し合う学校 |
| ○ 児童のがんばりを情報発信 | ⇒ | 開かれた学校 |



校 時 表

	平 日 校 時	水 曜 校 時	短 縮 校 時	集 会 校 時
児童朝の会	8:20～ 8:30	8:20～ 8:30	8:20～ 8:30	
東小タイム	8:30～ 8:40	8:30～ 8:40	8:30～ 8:40	8:20～ 8:50
1 限	8:40～ 9:25	8:40～ 9:25	8:40～ 9:20	8:50～ 9:35
2 限	9:30～10:15	9:30～10:15	9:25～10:05	9:40～10:25
3 限	10:35～11:20	10:35～11:20	10:15～10:55	10:35～11:20
4 限	11:25～12:10	11:25～12:10	11:00～11:40	11:25～12:10
給 食	12:10～12:55	12:10～12:55	11:40～12:25	12:10～12:55
昼 休 み	12:55～13:15			12:55～13:15
清 掃	13:15～13:30		12:25～12:40	13:15～13:30
5 限	13:40～14:25	13:05～13:50		13:40～14:25
終わりの会		13:50～14:05	12:40～12:55	
部団別下校			13:05	
6 限	14:30～15:15	14:10～14:55		14:30～15:15
終わりの会	15:15～15:30	14:55～15:05		15:15～15:30

職員担当一覧

No.	担 当	氏 名	No.	担 当	氏 名
1	校 長	早川賀英子	25	つきの木	田中麻友
2	教 頭	小林一實	26	つきの木	巽 幸雄
3	主 幹	村田寛敏	27	つきの木	竹内育代
4	1年1組	檜 由紀	28	通級指導	末廣泰子
5	1年2組	島崎美穂	29	少人数指導	杉村眞優美
6	1年3組	浅田彩乃	30	図工専科	小林典子
7	2年1組	白倉慎也	31	音楽専科	弓場章江
8	2年2組	久徳香奈	32	外国語専科	折戸大輔
9	2年3組	菅野友貴	33	教科担任(理科)	田村可奈恵
10	3年1組	谷口真互	34	栄 養	横地博子
11	3年2組	神吉明日穂	35	養 護	福田実来
12	3年3組	徳矢寛基	36	非常勤講師	中村真之介
13	4年1組	片岡詠子	37	非常勤講師	米田輝子
14	4年2組	榎谷俊介	38	非常勤講師	松村道代
15	4年3組	馬場迪耶	39	非常勤講師	福井智美
16	5年1組	荒木啓二郎	40	いじめ不登校対策指導・心理相談員	榎田三貴
17	5年2組	岩井泰樹	41	スクールカウンセラー	松田祐輝
18	5年3組	岡 裕人	42	事 務	片井拓郎
19	5年4組	森内 菫	43	用 務	榎谷吉昭
20	6年1組	河野雄一	44	学 校 医	金田美喜夫
21	6年2組	黒田直樹	45	学 校 医	下里直行
22	6年3組	殿村恵津子	46	歯 科 医	平井真哉
23	つきの木	山口志保子	47	薬 剤 師	関本真弥
24	つきの木	吉岡史朗			

編成及び児童数

(令和6年5月1日現在)

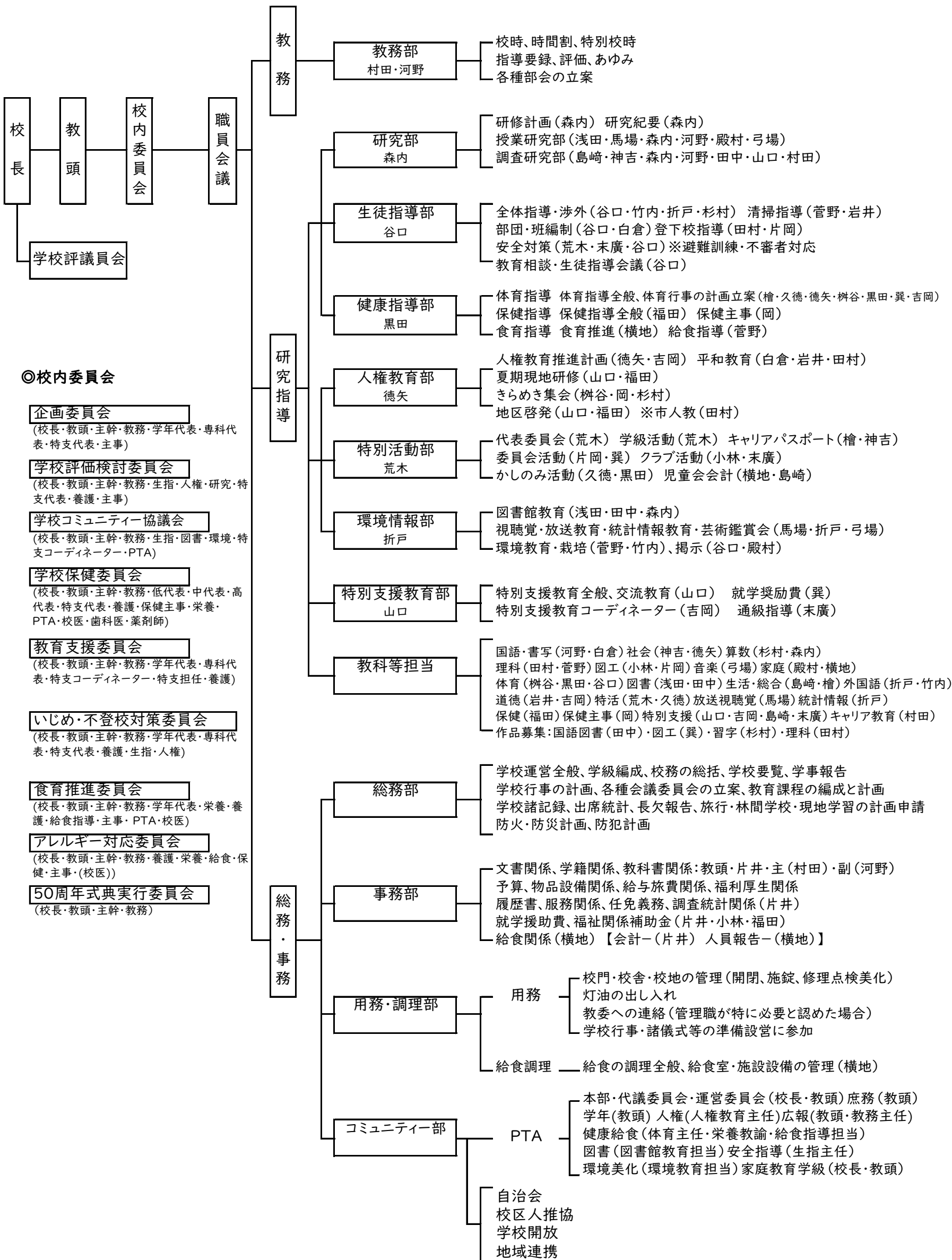
学年	組	児		童		学年合計
		男子	女子	男子	女子	
1	1	18	14	54	40	94
	2	18	14			
	3	18	12			
2	1	15	19	41	57	98
	2	14	18			
	3	13	19			
3	1	17	14	49	39	88
	2	16	12			
	3	16	13			
4	1	15	18	44	56	100
	2	15	19			
	3	14	19			
5	1	14	12	52	49	101
	2	13	13			
	3	14	12			
	4	11	12			
6	1	15	12	45	42	87
	2	15	15			
	3	15	15			
つきの木	1	0	2	10	11	21
	2	2	2			
	3	4	2			
	4	2	2			
	5	2	1			
	6	0	2			
計	24	296	293	295	294	589

部団児童数と担当者

(令和6年5月1日現在)

部 団 名	担 当 者	男子	女子	合計	部 団 名	担 当 者	男子	女子	合計
大軽① 11/12	小林	8	6	14	五条野 五条野東	横地・山口	7	4	11
大軽② 15/17	田村	12	16	28	五条野台① 61/62	岩井	11	8	19
石川① 21/23	神吉	13	7	20	五条野台② 65/67	檜	5	9	14
石川① 22/24	村田・田中・片岡	32	25	57	五条野台② 68	徳矢	7	7	14
石川② 26	浅田	6	5	11	朱鳳台 71/72	黒田・中村	16	14	30
石川② 27/28	菅野	11	8	19	菖蒲① 82	白倉	10	19	29
石川③ 31	谷口・末廣	24	0	24	菖蒲① 83	折戸	8	10	18
石川③ 32	河野	0	24	24	菖蒲② 85/86	弓場	12	22	34
石川③ 33/34	島崎	12	14	26	菖蒲③ 91	馬場	14	11	25
和田 41/42	荒木	18	14	32	菖蒲③ 92	榘谷	11	16	27
和田 46	殿村・巽・竹内	12	14	26	菖蒲④ 95/96	岡	14	17	31
五条野 51/52	森内	15	10	25	菖蒲④ 97	久徳	8	4	12
五条野 53/54	杉村・吉岡	8	10	18					

2024年度 校務分掌一覽表



※軽野会-----軽野会幹事(黒田)(神吉)(小林)

月	4月		5月		6月		7月		8月		9月	
日	曜	行事	曜	行事	曜	行事	曜	行事	曜	行事	曜	行事
1	月		水	校外学習①(1.3年)	土		月	全校朝会	木		日	
2	火		木	校外学習②(2.4.6年)	日		火		金		月	始業式
3	水		金	憲法記念日	月	全校朝会	水	委員会	土		火	給食開始
4	木		土	みどりの日	火		木		日		水	
5	金	新学期準備	日	こどもの日	水	委員会	金		月		木	
6	土		月	振替休日	木	歯科検診(1.2年)	土	PTA運営委員会	火		金	委員会
7	日		火	創立記念日	金	あおぞらの会子ども劇場	日		水		土	
8	月	始業式 着任式	水	全校朝会・委員会	土		月		木		日	
9	火	入学式準備	木	内科検診(6年)	日		火		金		月	
10	水	入学式	金		月		水		土		火	
11	木	給食開始(2~6年)部団会	土	PTA運営委員会	火	プール開き	木	(2~6年)	日	山の日	水	クラブ
12	金		日		水	クラブ	金		月	振替休日	木	
13	土	PTA運営委員会代議員会	月	防犯教室(4.6年)	木	内科検診(1.3.5年)	土		火		金	
14	日		火		金		日		水		土	
15	月	全日授業開始	水		土		月	海の日	木		日	
16	火		木	歯科検診(5.6年)校外学習予備日	日		火		金		月	敬老の日
17	水	1年給食開始・検尿	金	校外学習予備日心電図検診(1年)	月		水	給食最終	土		火	
18	木	全国学力学習状況調査(6年)	土		火		木	大掃除	日		水	
19	金	委員会	日		水		金	終業式部団会	月		木	修学旅行(6年)
20	土		月	ボランティア会議	木		土		火		金	修学旅行(6年)
21	日		火	スポーツテスト	金	低学年授業参観	日		水		土	
22	月	個人懇談①	水	クラブ	土		月		木		日	秋分の日
23	火	個人懇談②	木	歯科検診(3.4年)	日		火		金		月	振替休日
24	水	個人懇談③	金	スポーツテスト(予)	月		水		土		火	
25	木	個人懇談④	土		火	高学年授業参観	木		日		水	
26	金	個人懇談⑤	日		水		金		月		木	
27	土		月		木		土		火		金	避難訓練
28	日		火	避難訓練	金		日		水		土	PTA運営委員会
29	月	昭和の日	水		土		月		木		日	
30	火		木	野外活動(5年)	日		火		金		月	全校朝会
31			金	野外活動(5年)			水		土			
1~5年	1年14	2~5年16		20		20		14				19
6年		16		20		20		14				19

月	10月		11月		12月		1月		2月		3月	
日	曜	行事	曜	行事	曜	行事	曜	行事	曜	行事	曜	行事
1	火		金		日		水	元旦	土	PTA運営委員会	土	
2	水	クラブ	土		月	個人懇談①	木	年末年始の休日	日		日	
3	木		日	文化の日	火	個人懇談②	金	年末年始の休日	月	全校朝会	月	全校朝会
4	金		月	振替休日	水	個人懇談③	土		火		火	
5	土		火	全校朝会	木	個人懇談④	日		水	委員会	水	委員会
6	日		水	委員会	金	個人懇談⑤	月		木		木	
7	月	全校朝会	木	あおぞらの会運動会	土		火	始業式	金		金	
8	火	芸術鑑賞会	金		日	ふれあい会しめなわ作り(午後)	水	給食開始	土		土	
9	水	委員会	土		月		木		日		日	
10	木	校外学習①(2.3.5年)	日		火		金	委員会(水曜校時)	月		月	
11	金	校外学習②(1.4年)	月		水		土		火	建国記念の日	火	
12	土		火	檀原高市音楽会(6年)	木		日		水	クラブ(見学)	水	卒業式予行
13	日		水		金		月	成人の日	木	高学年授業参観	木	
14	月	スポーツの日	木		土		火		金		金	
15	火		金		日		水		土		土	
16	水	運動会予行	土	畝東幼(午前)親子体育あそび	月		木		日		日	
17	木		日		火		金	避難訓練	月		月	給食最終
18	金	委員会	月		水		土		火	低学年授業参観	火	卒業証書授与式(未定)
19	土		火		木		日		水		水	
20	日		水	クラブ	金	給食最終・大掃除	月		木		木	春分の日
21	月		木		土		火		金		金	
22	火		金		日		水		土		土	
23	水		土	休日参観	月	終業式	木		日	天皇誕生日	日	
24	木		日		火		金		月	振替休日	月	修了式 離任式
25	金	運動会前日準備	月	振替休日	水		土		火		火	
26	土	運動会	火		木		日		水		水	
27	日	運動会(予備)	水	校内マラソン大会	金		月		木		木	
28	月	振替休日	木		土		火	入学説明会新1年体験入学	金	ボランティア会議	金	
29	火		金	校内マラソン大会(予備)	日	年末年始の休日	水	クラブ			土	
30	水	駆け足開始(11/24まで)	土	PTA運営委員会	月	年末年始の休日	木				日	
31	木				火	年末年始の休日	金				月	
			22		20		16		18		18	15
			22		20		16		18		18	12

年間	1年 196日	2~5年 198日
	6年 195日	

