



▲オオゴマダラ



▲ツマベニチョウ



▲シロオビアゲハ

ツمامラサキ
マダラ▶



放蝶温室

琉球列島の気候に調整された温室には、ハイビスカスやトックリヤンモドキなどの亜熱帯・熱帯植物約100種を植えています。琉球列島のチョウが年間を通して、約500個体飛び交っています。



研修室

昆虫館でのイベント(観察教室、むしムシゼミなど)などを開催しています。

●教育普及活動

自然観察会

春・夏・秋・冬、それぞれの季節ごとの自然観察会やむしムシゼミなど、観察教室など月1回催し物を開催しています。

研究報告の発行

昆虫についてや飼育などについてのせています。

開館時間

4～9月 午前9時30分～午後5時(入館受付は9時30分～4時30分)
10～3月 午前9時30分～午後4時30分(入館受付は9時30分～4時)

観覧料

	個人	団体(30～99名)	団体(100名以上)
大人	520円	460円	360円
学生	410円	360円	280円
小人	100円	90円	70円

* 学生：高校生・大学生 小人：4歳以上中学生まで
* 障がい者(介護者)は個人料金の半額となります。

休館日

毎週月曜日(祝日の場合翌日休館)、年末年始(12/28～1/2)
* ゴールデンウィーク期間中・夏休み期間中は休まず開館しております。

交通案内



- 電車をご利用の場合** 近鉄大阪線「大福」駅より徒歩40分
- バスをご利用の場合** 榎原市コミュニティバス・近鉄「大和八木」駅より「昆虫館行」約30分
- お車をご利用の場合** 大阪方面
西名阪自動車道「郡山IC」より京奈和道経由で1時間
南阪奈道路「終点」より高田バイパス経由で20分
名古屋方面
名阪国道「針IC」より国道369号経由で1時間

お問い合わせ

榎原市昆虫館

〒634-0024 奈良県榎原市南山町624(香久山公園内)
TEL.0744-24-7246 FAX.0744-24-9128



生き物タイムトンネルをくぐれば広がる昆虫ワールド!

見て、聞いて、触って、感じる昆虫館!

多彩な展示スタイル

1F

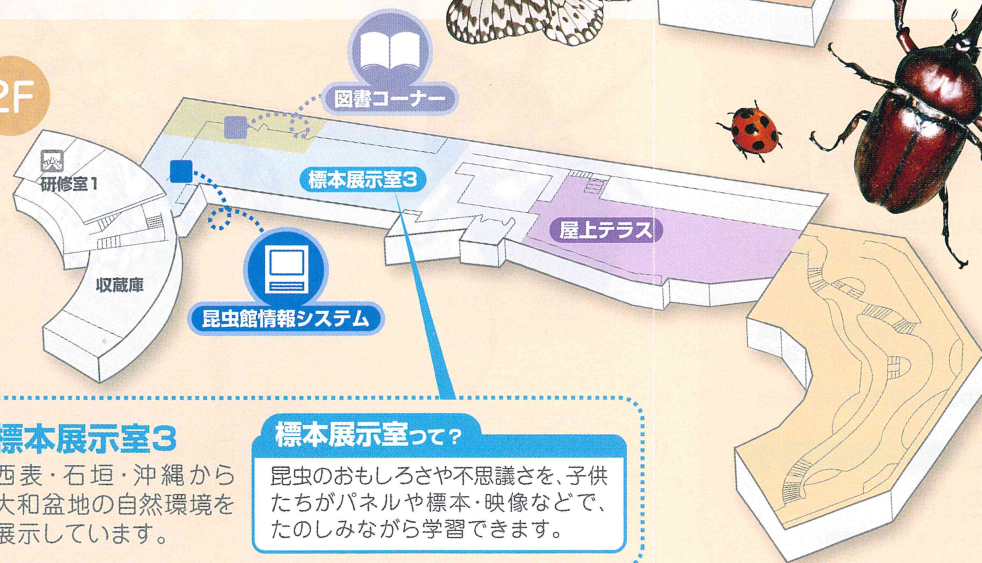


特別生態展示コーナー・情報コーナー

いろんな昆虫の飼育の様子を見学したり、飼育の方法を説明します。
さまざまな生き物の話を通して、命の大切さや自然との共生について、新しい資料や標本を提示しながらお話しします。



2F



標本展示室3

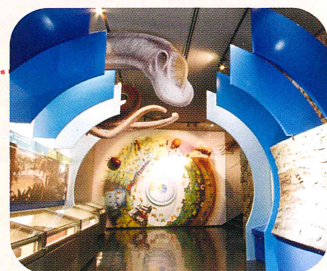
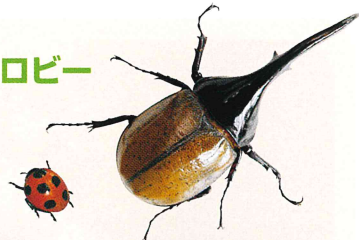
西表・石垣・沖縄から大和盆地の自然環境を展示しています。

標本展示室って?

昆虫のおもしろさや不思議さを、子供たちがパネルや標本・映像などで、たのしみながら学習できます。

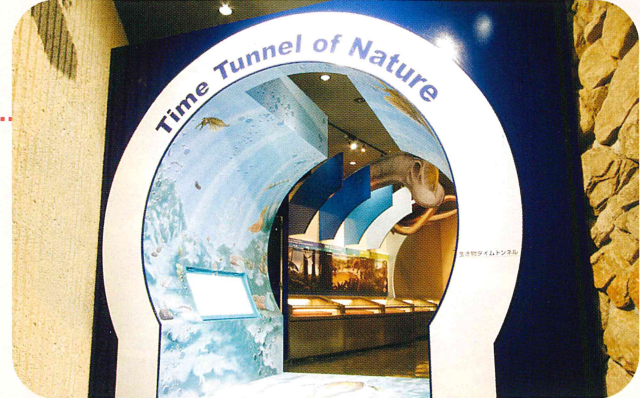


ロビー



標本展示室1

タイムトンネルをくぐれば、昆虫大爆発! 生き物の進化や多様性が実感できます。



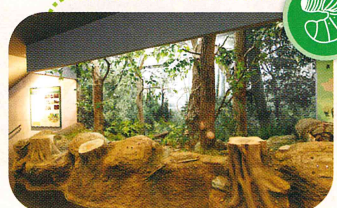
生き物タイムトンネル

古生代から現代に至る生命誕生や進化の歴史などを紹介します。



標本展示室2

体験フロアです。昆虫になった気分で体験してみてください。



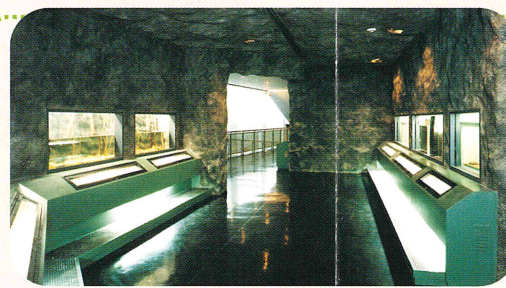
ジオラマ

奈良盆地の林の様子や郊外に住む動物を展示しています。のぞきこんでください。



生態展示室

カブト虫やクワガタ虫などを備え付けのカメラで迫力ある映像を楽しんでもらえます。



生態展示室って?

昆虫が生息している環境や周辺の自然を再現し、昆虫の生態などを肌で感じ、昆虫と親しみながら観察できます。