

大芝麻斑蝶



妻红蝴蝶

妻紫斑蝴蝶

白带凤蝶

蝴蝶温室

以琉球列岛为原型建造的温室，种植了扶桑和酒瓶椰子等100多种热带、亚热带植物。通年，约500只琉球列岛产蝴蝶栖息其中。



实习室

举办各种活动。(昆虫观察，讲座等)



●教育普及活动

观察自然研究会

一年四季，每季一回观察自然兴趣小组或研究小组活动。每月也开办昆虫观察学习班。

会刊发行

一年发行四期。介绍昆虫知识，和饲养方法。

开馆时间

4月~9月 上午9点30分~下午5点(闭馆前30分停止入馆)

10月~3月 上午9点30分~下午4点30分(闭馆前30分停止入馆)

票价

	个人	团体(30~99人)	团体(100人以上)
成人	520日元	460日元	360日元
学生	410日元	360日元	280日元
小人儿	100日元	90日元	70日元

* 学生：高中生·大学生 小人儿：4岁以上，初中生以下

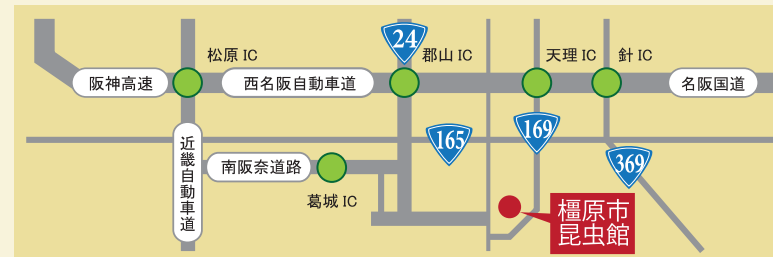
* 持有残疾人手册的人士及其同伴(1人)，入场门票为普通票价的一半。

休馆日

每周星期一(节日的时候次日关门)，年末年初(12/28~1/2)

※黄金周，暑假不闭馆。

交通指南



步行的游客 从JR樱井线“大福”站向南步行约40分钟

乘坐公交车的游客

从近铁“大和八木”站乘坐橿原市公交车，经过大约30分钟，在“橿原市昆虫前馆”站下车

乘车来的游客 从大阪

下名阪国道“郡山IC”，从京阪名道，经过大约1小时

下南阪奈道，从高田侧道，经过大约30分钟

从名古屋

下名阪国道“针IC”，从国道369号，经过大约1小时

询问

橿原市昆虫館

〒634-0024 奈良県橿原市南山町624(香久山公园内)

Tel.0744-24-7246 Fax.0744-24-9128

URL: <http://www.city.kashihara.nara.jp/insect/>

简体中文



自然博物馆

橿原市昆虫馆

橿原市昆虫館



穿越时光隧道，进入广阔的昆虫世界！

看得见，听得到，摸得着，直观体验式昆虫馆！

丰富多彩的展览方式



前厅



穿越时光隧道，昆虫大集会。见证生物的进化和多样性。

生物时光隧道

介绍从古至今的生命进化历史。

标本展室 1



标本展室 2

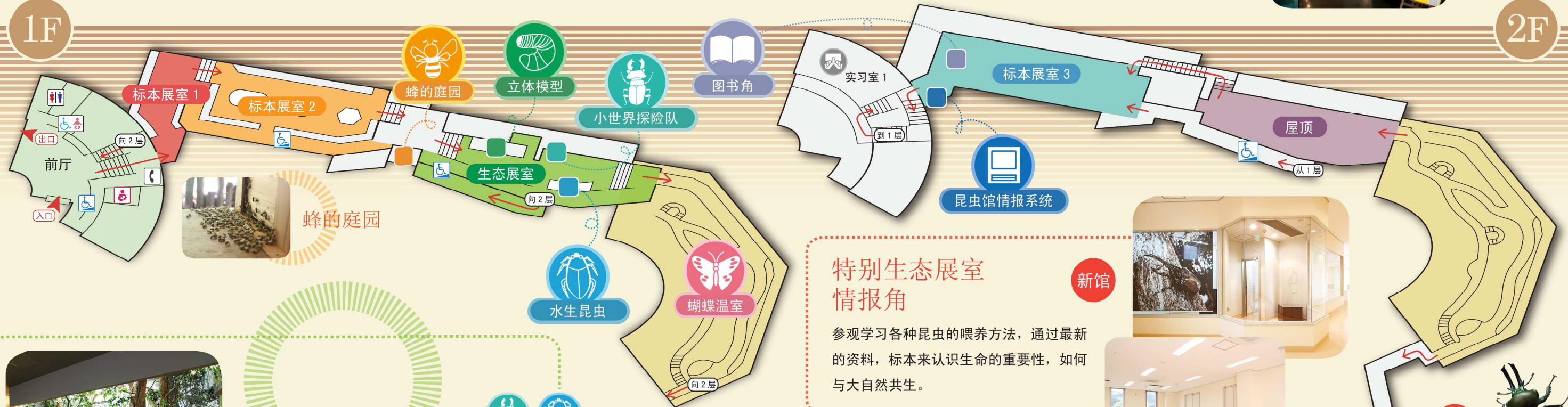
体验区，从昆虫的视角来看世界。

标本展室？
通过图示，标本，音像等体验有趣的，奇妙的昆虫世界，寓教于乐。

标本展室 3
展示日本西表岛，石垣岛和奈良盆地的自然环境。

1F

2F



立体模型

展示奈良盆地的树林和郊外的动物。



生态展室？

再现昆虫生息环境，近距离接触，观察昆虫生态。

特别生态展室情报角

参观学习各种昆虫的喂养方法，通过最新的资料，标本来认识生命的重要性，如何与大自然共生。

- 洗手间
- 造瘿患者用卫生间
- 多功能洗手间
- 哺乳室
- 尿布更换台
- 倾斜

公共电话



新馆

特别生态展室情报角

实习室 2

