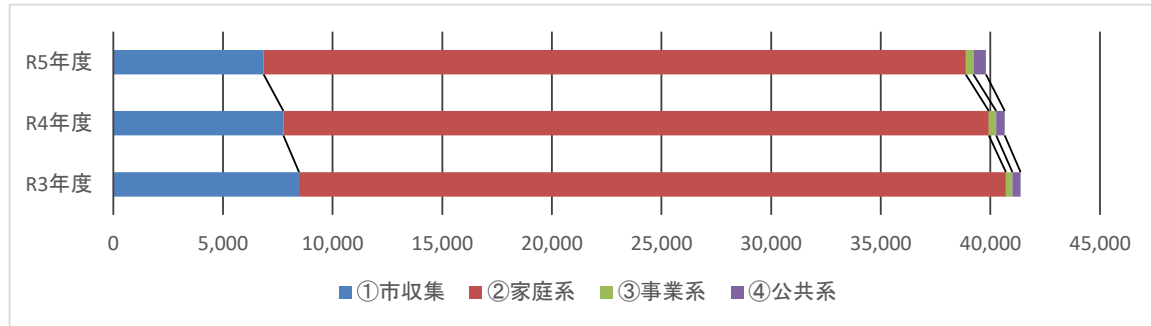


粗大ごみ・資源ごみの処理状況について

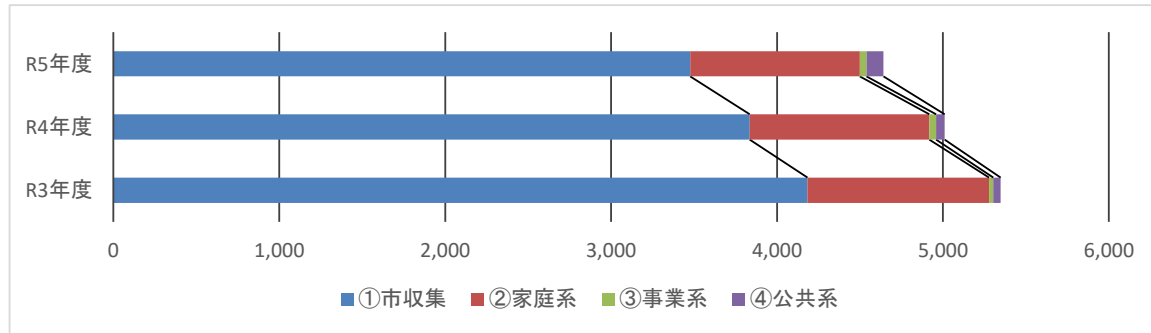
1. 粗大ごみ等搬入車の台数 (単位:台)

種別	R3年度	R4年度	R5年度
①市収集	8,471	7,758	6,855
②家庭系	32,240	32,173	32,022
③事業系	296	340	350
④公共系	372	385	572
合計	41,379	40,656	39,799



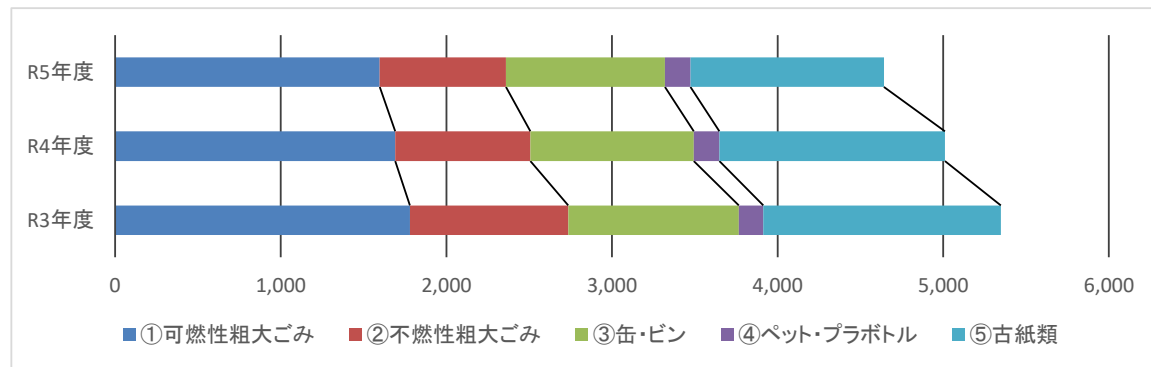
2. 粗大ごみ等搬入状況の分類 (単位:t)

種別	R3年度	R4年度	R5年度
①市収集	4,184	3,835	3,477
②家庭系	1,094	1,084	1,022
③事業系	26	40	40
④公共系	44	52	102
合計	5,348	5,011	4,642



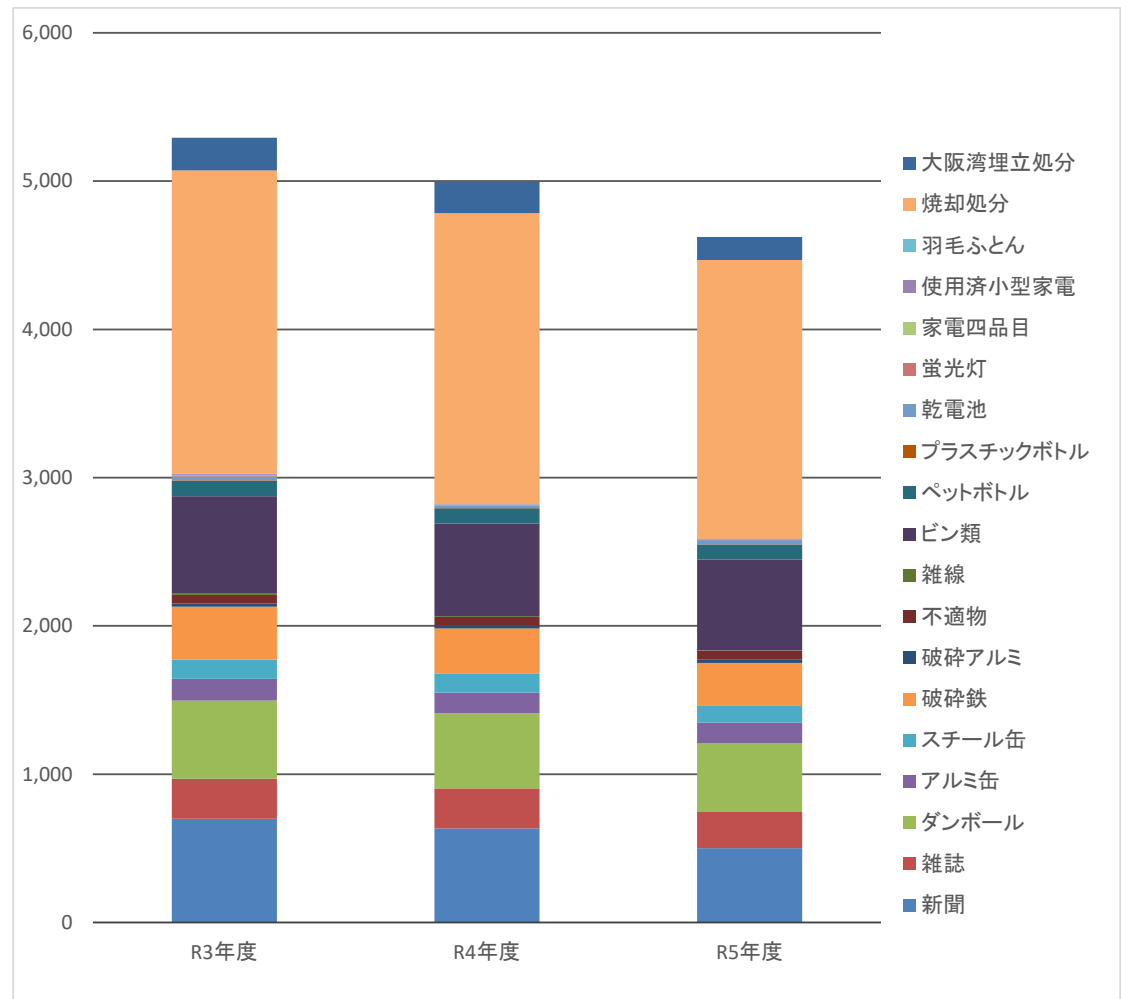
3. ごみの品目別搬入状況 (単位:t)

種別	R3年度	R4年度	R5年度
①可燃性粗大ごみ	1,780	1,692	1,598
②不燃性粗大ごみ	956	816	762
③缶・ビン	1,030	986	960
④ペット・プラボトル	148	154	154
⑤古紙類	1,434	1,363	1,168
合計	5,348	5,011	4,642



4. 処理状況 (単位:t)

種 別		R3年度	R4年度	R5年度
古紙類	新聞	700	634	502
	雑誌	269	270	243
	ダンボール	528	506	465
缶 類	アルミ缶	147	140	138
	スチール缶	129	126	114
金属類	破碎鉄	356	306	290
	破碎アルミ	22	20	21
	不適物	59	58	61
	雑線	8	6	3
ビン類	ビン類	657	624	612
ペットボトル プラボトル類	ペットボトル	104	104	102
	プラスチックボトル	3	2	2
有害物	乾電池	26	16	27
	蛍光灯	7	3	4
家電	家電四品目	2	1	1
	使用済小型家電	7	4	4
可燃物	羽毛ふとん	1	1	1
可燃物	焼却処分	2,047	1,963	1,880
残 渣	大阪湾埋立処分	220	211	156
資源物 小計		3,025	2,821	2,587
合 計		5,292	4,995	4,624



5. リサイクル館での資源化率 57.2% 56.5% 55.9%
 (資源物合計／搬出量)