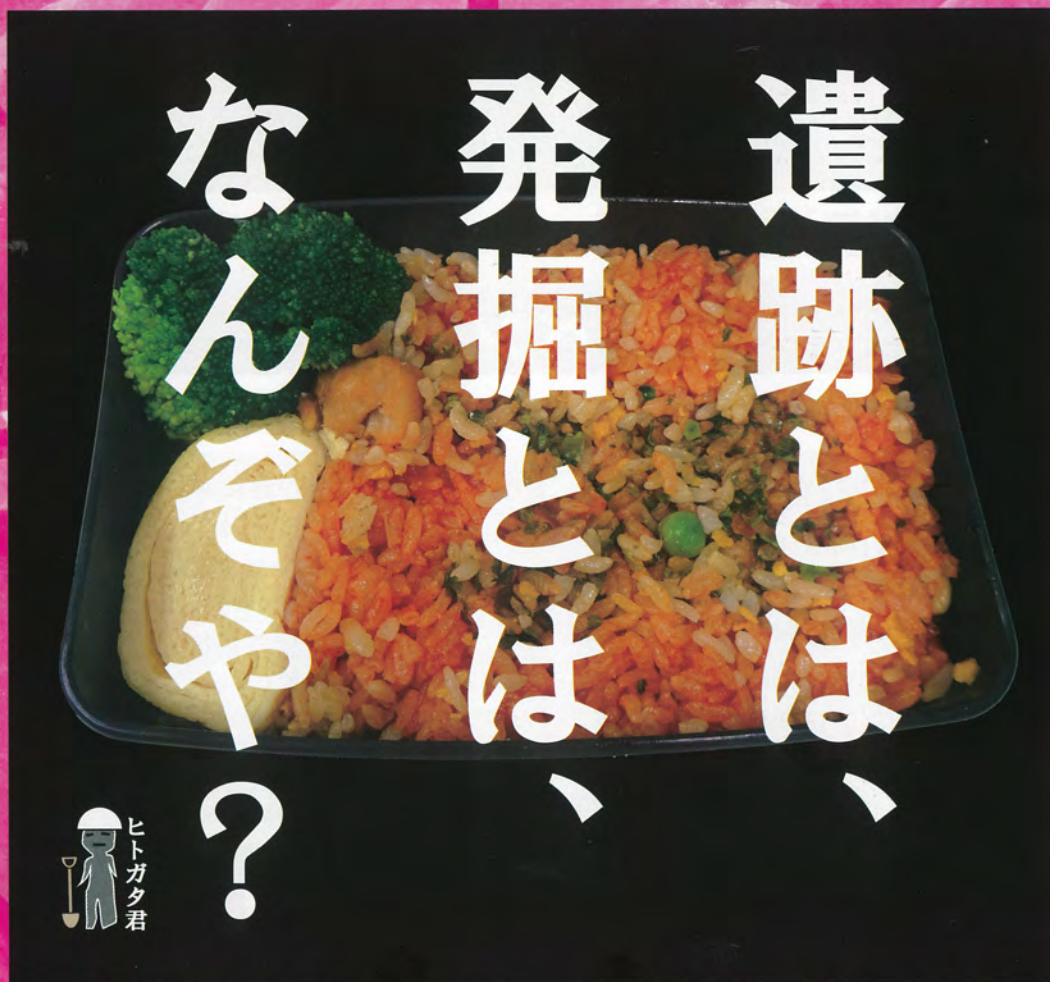


フタを開けると、そこは発掘現場だった。

12  
月  
26  
日  
(日)  
マデ



10  
月  
23  
日  
(土)  
ヨリ

「お弁当で遺跡発掘」 動画公開中

動画視聴者の感想

「遺跡発掘を食べて学ぶという発想が斬新」

「私もチャレンジしたくなりました」



歴史に憩う 檜原市博物館

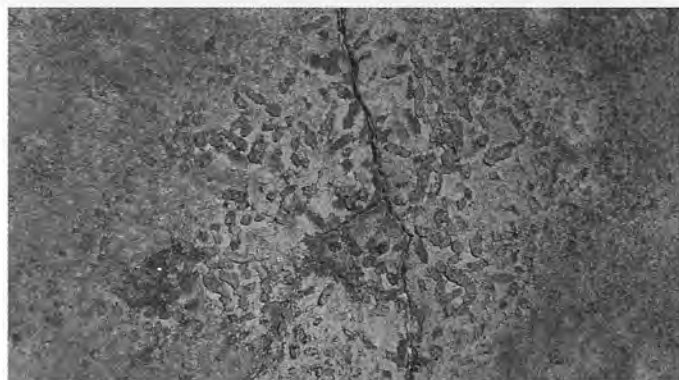


遺跡って？発掘って？分かっているようでよく分からない遺跡や発掘調査のこと。

「遺跡の発掘調査って一体なんだろう？」「どんな道具を使っているの？」「どんなことをしているのかな？」  
「宝さがしとどうちがうの？」「何がわかるんだろう？」

今回の展覧会では、遺跡の発掘調査の方法、発掘調査でわかることを分かりやすく紹介します。

さらに！今回は、お弁当を作れば遺跡のでき方がわかり、お弁当を食べれば遺跡発掘を体験できる**ワークショップ**  
「お弁当で遺跡発掘」の紹介と「お弁当で遺跡発掘」作品展も同時開催！みんなの遺跡発掘をみてみよう！



これは何かわかるかな？毎日見ているものだよ。  
(新堂遺跡 古墳時代)



小さい凹みが並んでいるぞ！これは…ヒュー！！  
(藤原京跡 飛鳥時代)

## イベント

### ○イコハクLabo.

#### 古墳で「お弁当で遺跡発掘」を楽しもう

日時：①11月21日(日)午前11時30分～午後2時  
②11月27日(土)午前11時30分～午後2時

場所：歴史に憩う橿原市博物館・史跡新沢千塚古墳群

定員：各回5組(定員超過の場合は抽選)

対象：年齢制限なし(小学生以下は保護者同伴)

参加費：歴史に憩う橿原市博物館観覧料

持ち物：ご自宅で作った「お弁当で遺跡発掘」弁当、水筒

申込方法：往復はがきに参加希望イベント名及び日時(①②のいずれか)・参加希望者全員の氏名(保護者同伴の場合は保護者名も明記)・年齢(未就学児・小学生のみ)・住所・電話番号を記入の上、歴史に憩う橿原市博物館まで郵送(11月12日(金)必着)

※前日が雨天の場合、もしくは当日午前7時の段階で、橿原市域に気象警報が発令されている場合、もしくは降水確率40%以上の場合は、当イベントを中止します。

※橿原市域に緊急事態宣言等が発出されている場合等、新型コロナウイルス感染症の感染状況によって、イベントを中止する場合があります。なお、緊急事態宣言等が発出されている地域からの参加はご遠慮下さい。

#### ◆開館時間

午前9時～午後5時(入館は午後4時30分まで)

#### ◆休館日

月曜日

#### ◆観覧料

大人300円、高・大200円、小・中100円(30名以上は団体割引)

市内在住又は市内学校に通学する小中学生は毎週土曜日観覧料無料

11月13日(土)・14日(日)は関西文化の日、12月3日(金)～12月9日(木)は、「歴史に憩う橿原市博物館メモリアルウィーク」(藤原京遷都日(12月6日))のため、観覧料無料(12月6日(月)は休館)

新型コロナウイルス感染症拡大防止のため、開館状況が変更となる場合があります。詳しくは当館HPを検索、または歴史に憩う橿原市博物館にお問い合わせ下さい。

歴史に憩う  
橿原市博物館

〒634-0826 奈良県橿原市川西町858-1

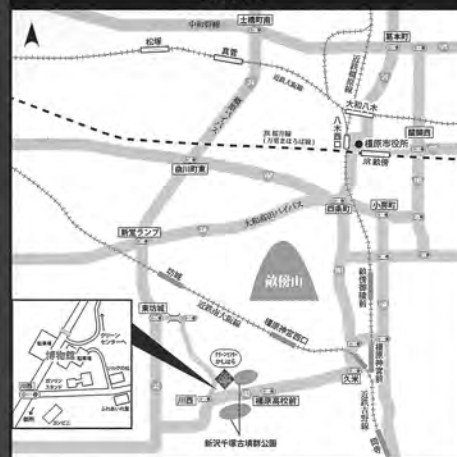
TEL 0744-27-9681 FAX 0744-26-1114



飛鳥・藤原の文化遺産を世界遺産へ！

飛鳥・藤原の宮都とその関連資産群は世界遺産登録をめざしています。

#### MAP



#### 交通機関

◆電車：近鉄「橿原神宮前」駅西出口より奈良交通バス「古作・観音寺」または「近鉄御所駅」行き「川西」バス停下車・北へすぐ。または「イオンモール橿原」行き「川西」バス停下車・道路渡ってすぐ。

◆自動車：和歌山方面よりお越しの場合、京奈和自動車道「御所IC」より北東へ5分。大阪方面よりお越しの場合、高田バイパス「新堂ランプ」より南へ5分。

◆徒歩：近鉄「橿原神宮前」駅西出口より西へ30分。