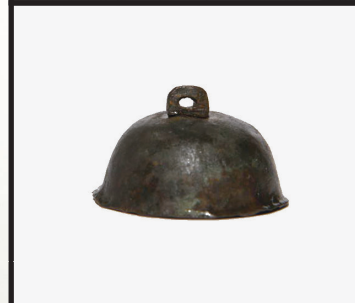


令和3年度夏季企画展

かしの歴史をさぐる21

—平成27～30年度 埋蔵文化財発掘調査成果展—

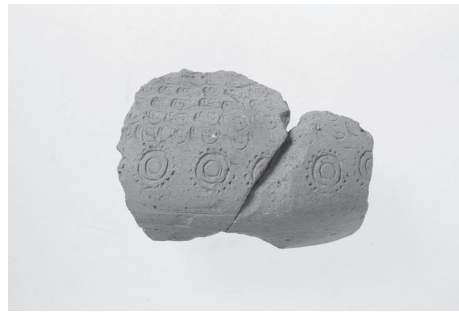
令和3年7月17日(土)～9月20日(月・祝)



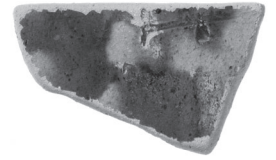
歴史に憩う 橿原市博物館

飛鳥・藤原の文化遺産を世界遺産へ!
飛鳥・藤原「飛鳥・藤原の宮都とその関連遺産群」は世界遺産登録をめざしています。

「橿原の歴史＝藤原京」。藤原京は橿原の歴史の代名詞ともいえるものです。でも、藤原京のあった飛鳥時代の前後にも橿原の歴史を語る遺跡はたくさんあります。そこで、今回の展覧会では、平成27～30年度に実施した市内の発掘調査成果のうち、弥生～室町時代までの橿原の各時代を代表する遺跡を紹介します。中には、研究者も大注目の遺跡も…。他にも藤原京内で2例目の唐の焼き物など、近年の発掘調査のなかでも特に注目すべき出土品をご紹介します。



新羅の陶質土器
(藤原京右京十条三・四坊出土)



唐三彩片 枕
(藤原京右京五条六・七坊出土)

イベント

○動画による展示解説

遺跡の発掘担当者・当館学芸員が展示で取り上げた各遺跡について動画で展示解説を行います。

(弥生時代編・古墳時代編・藤原京編・中世城館編)

公開期間:7月31日(土)より順次公開します。

公開方法:特別展示室前及びYouTube上で公開(『イコハク動画』で検索)

備考:新型コロナウイルス感染症の影響により、館内での公開を中止する場合があります。



○イコハクLabo.

「藍の生葉染めでTシャツを彩ろう」

日時:8月21日(土)午前9時30分～午後0時

場所:歴史に憩う橿原市博物館

定員:10名(定員超過の場合は抽選)

対象:どなたでも(小学生以下は保護者同伴)

参加費:無料

申込:8月10日(火)必着

「柿渋染めで手ぬぐいを染める」

日時:9月4日(土)午前9時30分～午後0時

場所:歴史に憩う橿原市博物館

定員:10名(定員超過の場合は抽選)

対象:どなたでも(小学生以下は保護者同伴)

参加費:400円(材料費)

申込:8月24日(火)必着

申込方法:往復はがきに参加希望イベント名・参加希望者全員の氏名(保護者同伴の場合は保護者名も明記)・年齢(未就学児・小学生のみ)・住所・電話番号を記入の上、歴史に憩う橿原市博物館(〒634-0826奈良県橿原市川西町858-1)まで郵送

◆開館時間

午前9時～午後5時(入館は午後4時30分まで)

◆休館日

月曜日(9月20日は開館)

◆観覧料

大人300円、高・大200円、小・中100円(30名以上は団体割引)

市内在住又は市内学校に通学する小中学生は毎週土曜日観覧料無料

7月31日(土)～8月6日(金)は、「歴史に憩う橿原市博物館メモリアルウィーク」

(大宝律令制定日(8月3日))のため、観覧料無料(8月2日(月)は休館)

新型コロナウイルス感染症拡大防止のため、開館状況が変更となる場合があります。

詳しくは当館HPを検索、または歴史に憩う橿原市博物館にお問い合わせ下さい。

〒634-0826 奈良県橿原市川西町858-1

TEL 0744-27-9681

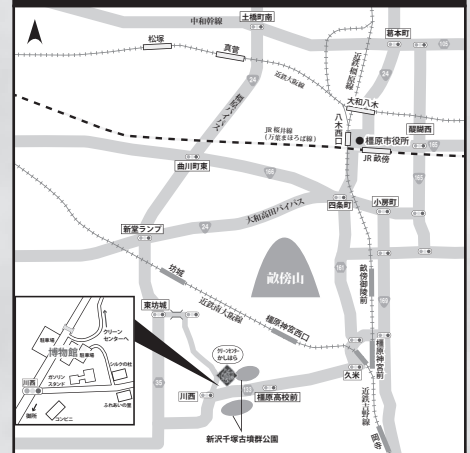
FAX 0744-26-1114

飛鳥・藤原の文化遺産を世界遺産へ!

飛鳥・藤原「飛鳥・藤原の宮都とその関連資産群」は世界遺産登録をめざしています。



MAP



交通機関

- ◆電車:近鉄「橿原神宮前」駅西出口より奈良交通バス「古作・観音寺」または「近鉄御所駅」行き「川西」バス下車・北へすぐ。または「イオンモール橿原」行き「川西」バス下車・道路渡ってすぐ。
- ◆自動車:和歌山方面よりお越しの場合、京奈和自動車道「御所 IC」より北東へ5分。大阪方面よりお越しの場合、高田バイパス「新堂ランプ」より南へ5分。
- ◆徒歩:近鉄「橿原神宮前」駅西出口より西へ30分。

歴史に憩う
橿原市博物館