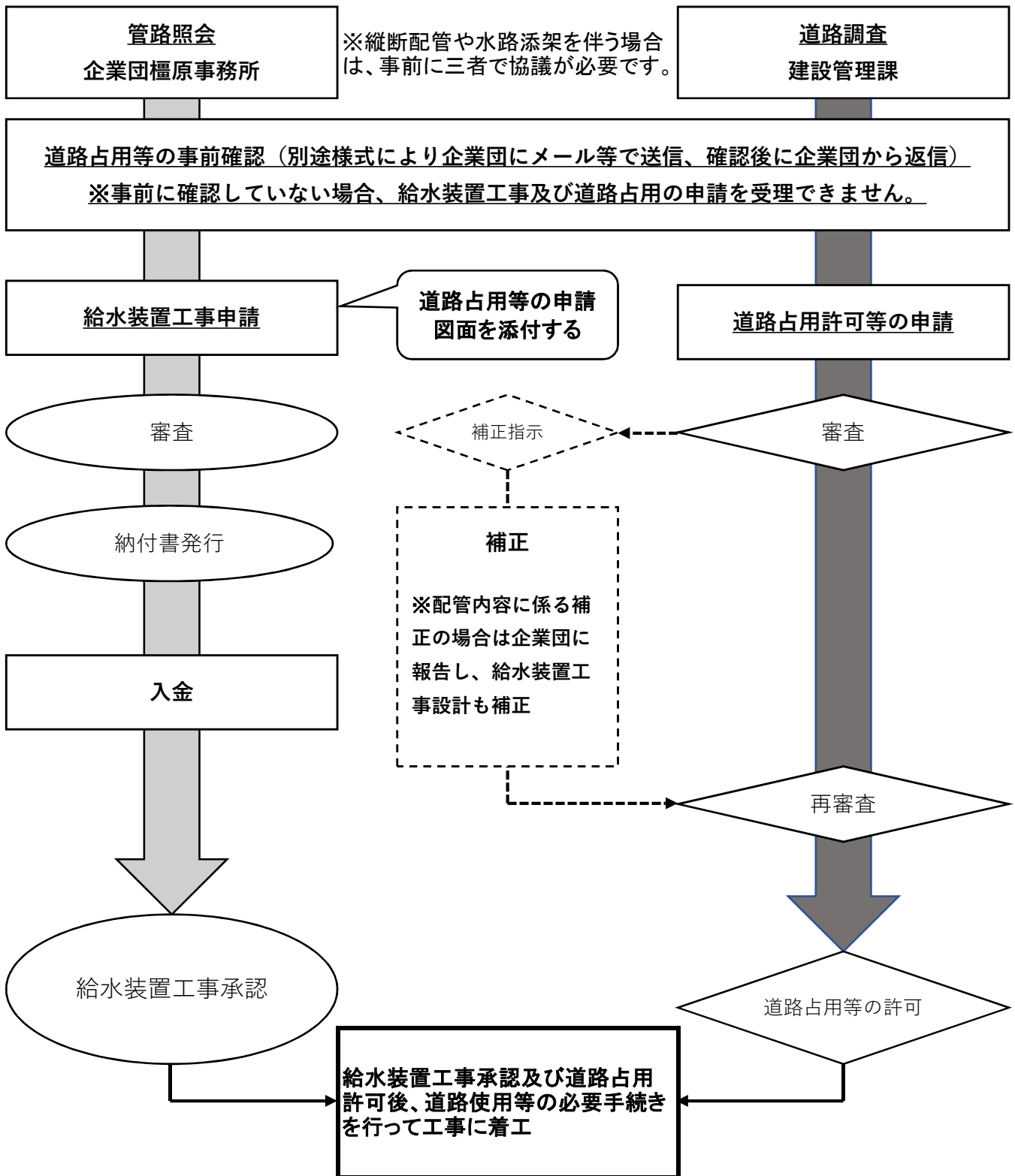


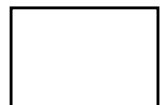
道路占用等を伴う給水申請のフロー（橿原市建設管理課）



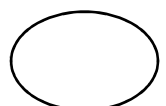
給水申請の受理・許可の条件

	条件
受理	別途様式による事前確認の完了が必要 ※道路占用許可申請等の提出は条件としない
承認	入金確認 ※道路占用等の許可を得ずに工事を行った場合、指定業者としての罰則があります。

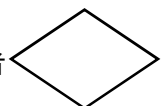
申請者



企業団



道路管理者



※道路占用等の許可後、許可書の写しを提出してください（メール・FAXも可）