

### 3号炉 連続測定結果 (燃烧室ガス温度、バグ入口ガス温度、一酸化炭素濃度)

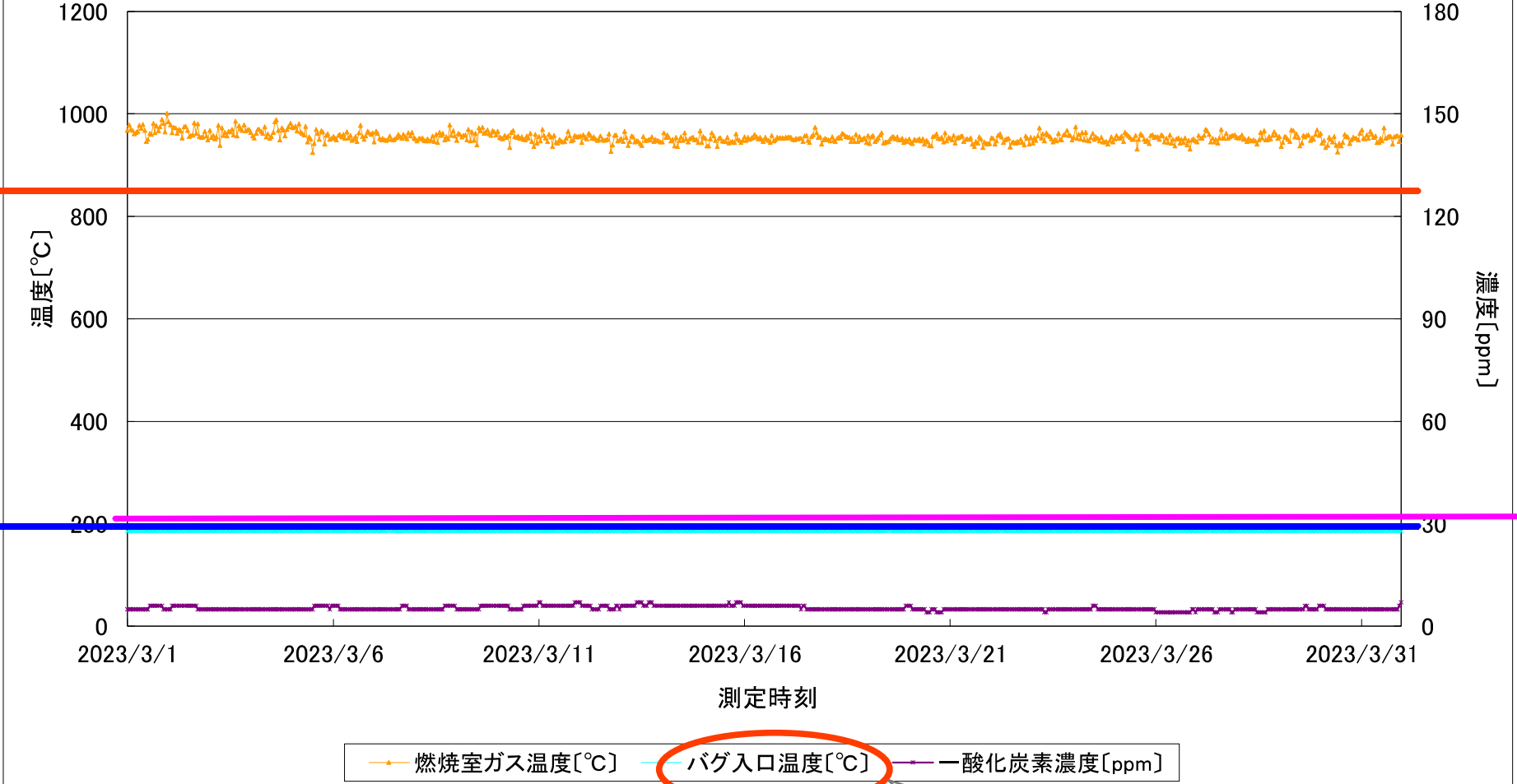
燃烧室ガス温度、バグ入口温度はこちらの軸を参照して下さい。

一酸化炭素濃度はこちらの軸を参照して下さい。

燃烧室ガス温度基準値 850°C 以上

バグ入口温度基準値 200°C 以下

一酸化炭素濃度基準値 30ppm 以下



○バグ入口ガス温度とは・・・  
バグフィルタという装置の入口でのガス温度のことです。  
バグフィルタはごみを焼却したときに焼却炉から出てくる  
燃烧ガスを掃除機のフィルタのようなものでこしとって、  
ガスからばいじん（ほこり）を取り除いています。