

わたしたちの未来のために、自然にやさしい工夫をしています。

では、どんな工夫がされているか順番に見てみましょう。

1

はこ
運ばれてきたごみは、
ごみピットにためられます。
そのあと、ごみクレーンで
ごみをつかみ、
ごみ投入ホッパに入れます。

2

しょうきやくろ なか おんど
焼却炉の中の温度は850℃
以上です。ごみを完全燃焼
するうえ、ごみの臭いも熱で
分解します。

くふう
工夫

よねつりよう
余熱利用

ねつ りよう しせつない きゅうとう
熱を利用して施設内の給湯をしたり、
しょうき でんき
蒸気から電気をつくって、みんなの家
でんき きょうきゅう
に電気を供給したりもしてるんだよ。

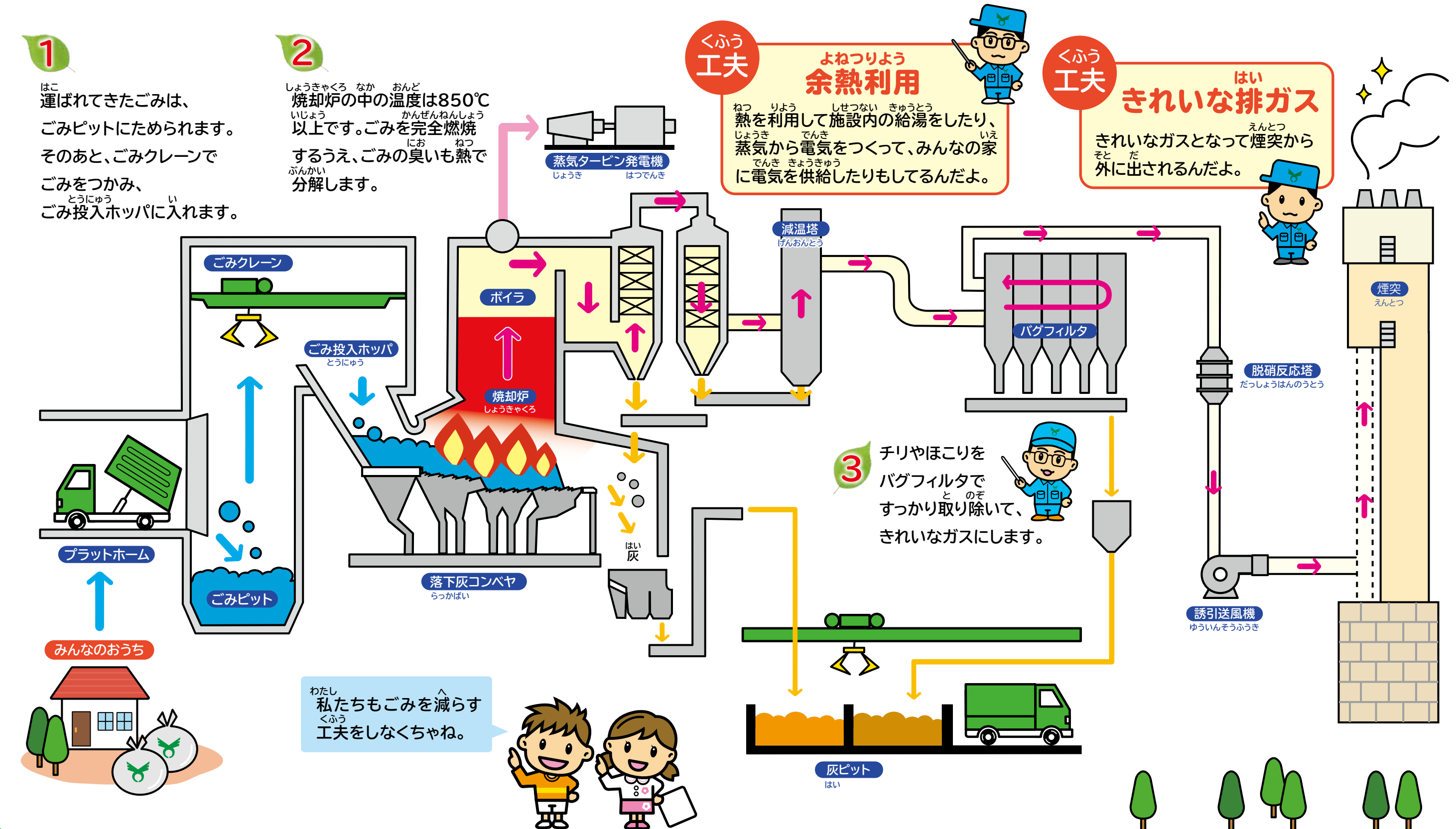
くふう
工夫

はい
きれいな排ガス

えんとつ
きれいなガスとなって煙突から
そと だ
外に出されるんだよ。

3

チリやほこりを
バグフィルタで
と のぞ
すっかり取り除いて、
きれいなガスにします。



→ ごみの流れ
なが
→ 排ガスの流れ
はい
→ 灰の流れ
はい
→ 蒸気の流れ
しょうき