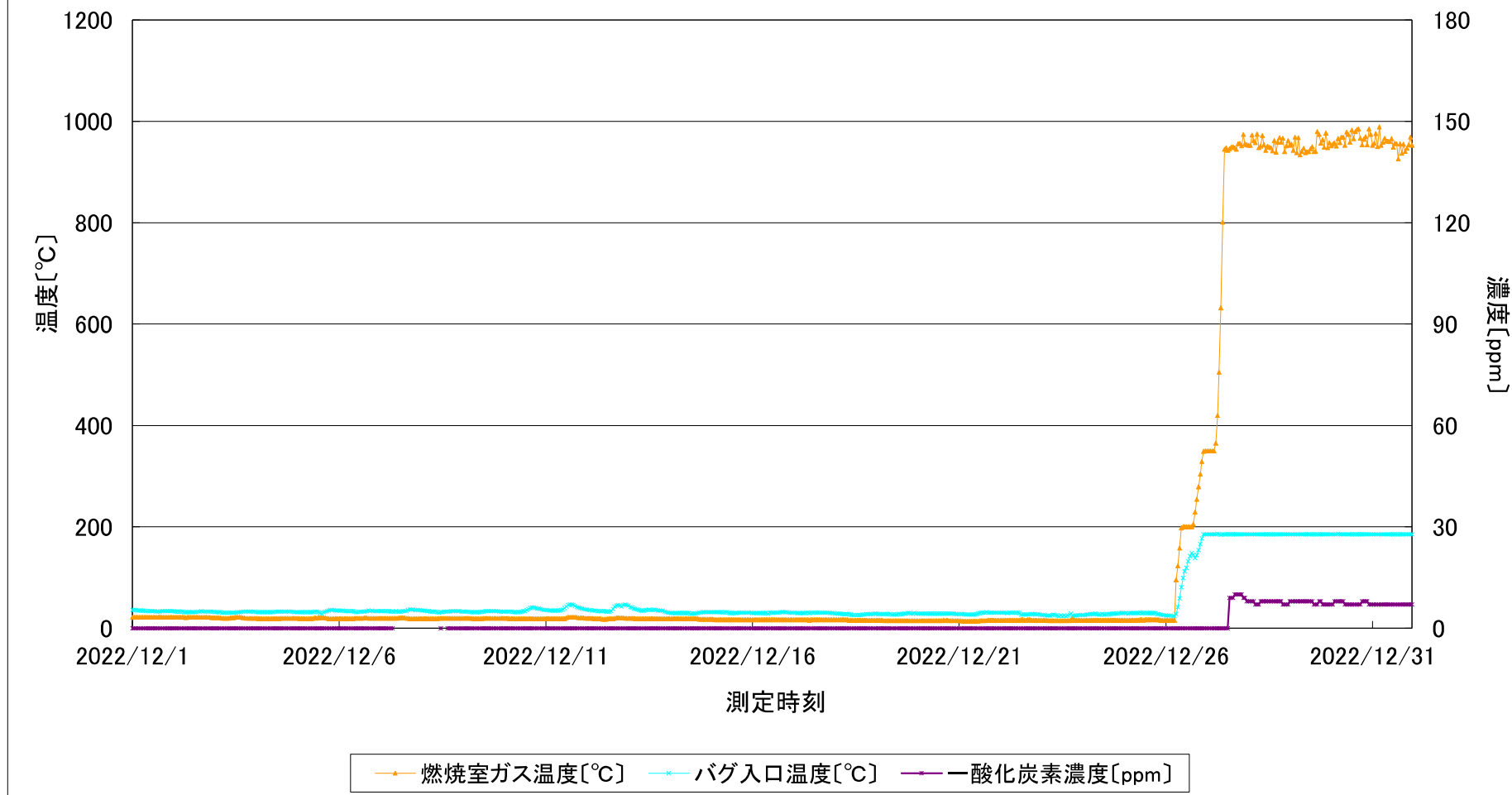


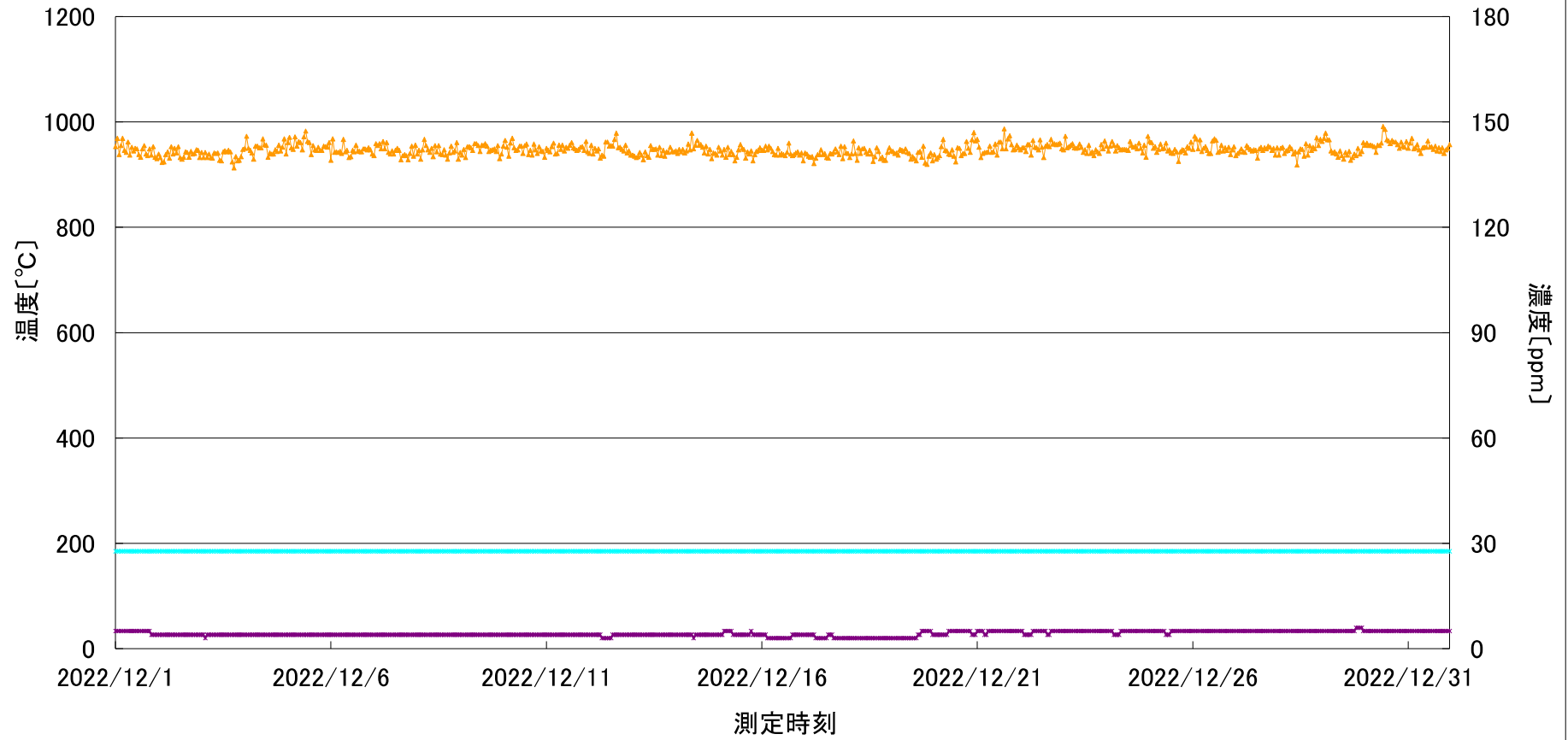
1号炉 連続測定結果
(燃焼室ガス温度、バグ入口ガス温度、一酸化炭素濃度)



※12月7～8日 一酸化炭素濃度

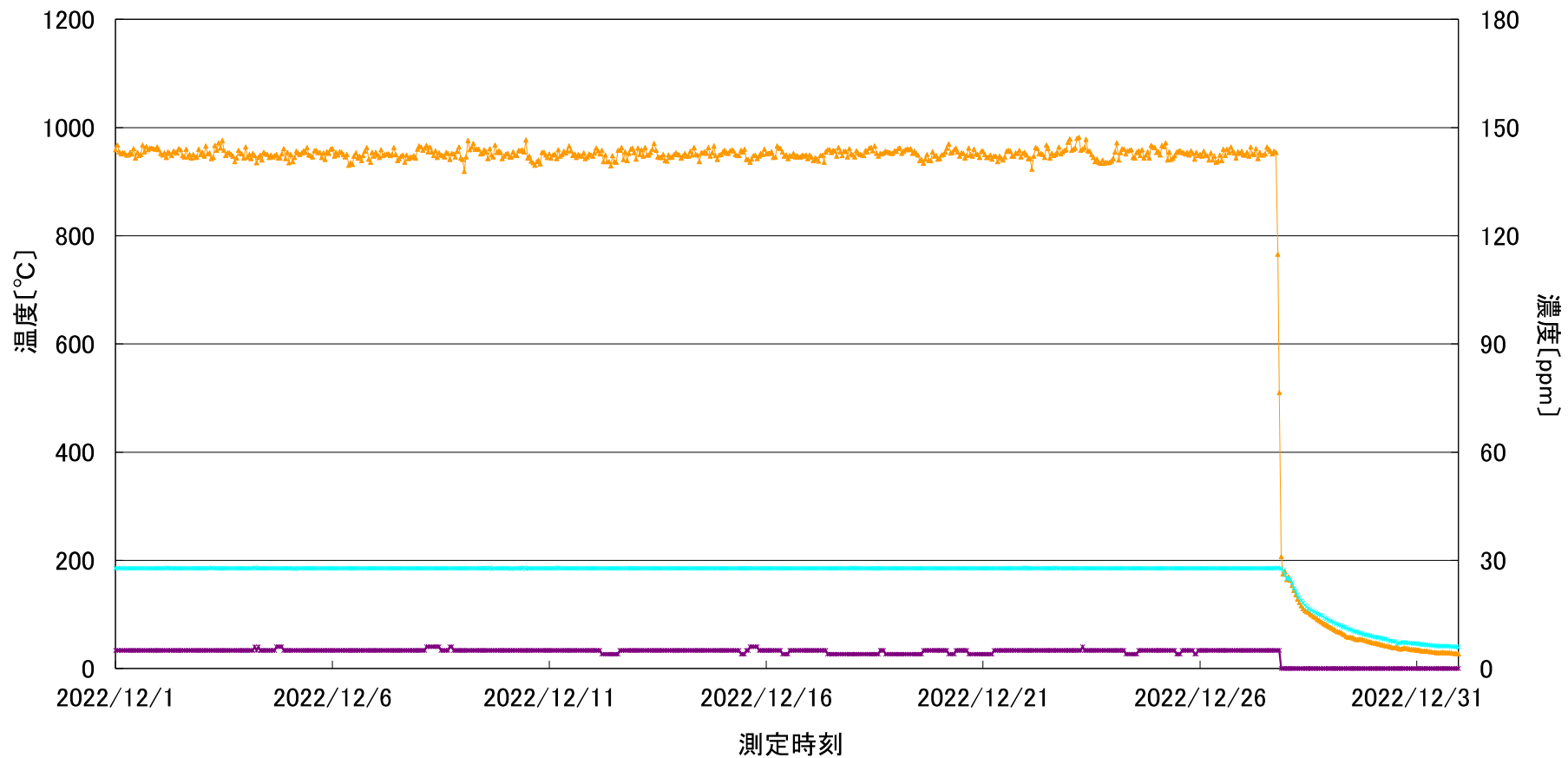
分析計点検整備中のため測定データが欠損している部分がありますが、この期間は休炉中であるため排ガスは発生していません。

2号炉 連続測定結果
(燃焼室ガス温度、バグ入口ガス温度、一酸化炭素濃度)



—●— 燃焼室ガス温度 [°C] —●— バグ入口温度 [°C] —●— 一酸化炭素濃度 [ppm]

3号炉 連続測定結果
(燃焼室ガス温度、バグ入口ガス温度、一酸化炭素濃度)



—●— 燃焼室ガス温度 [°C] —●— バグ入口温度 [°C] —●— 一酸化炭素濃度 [ppm]