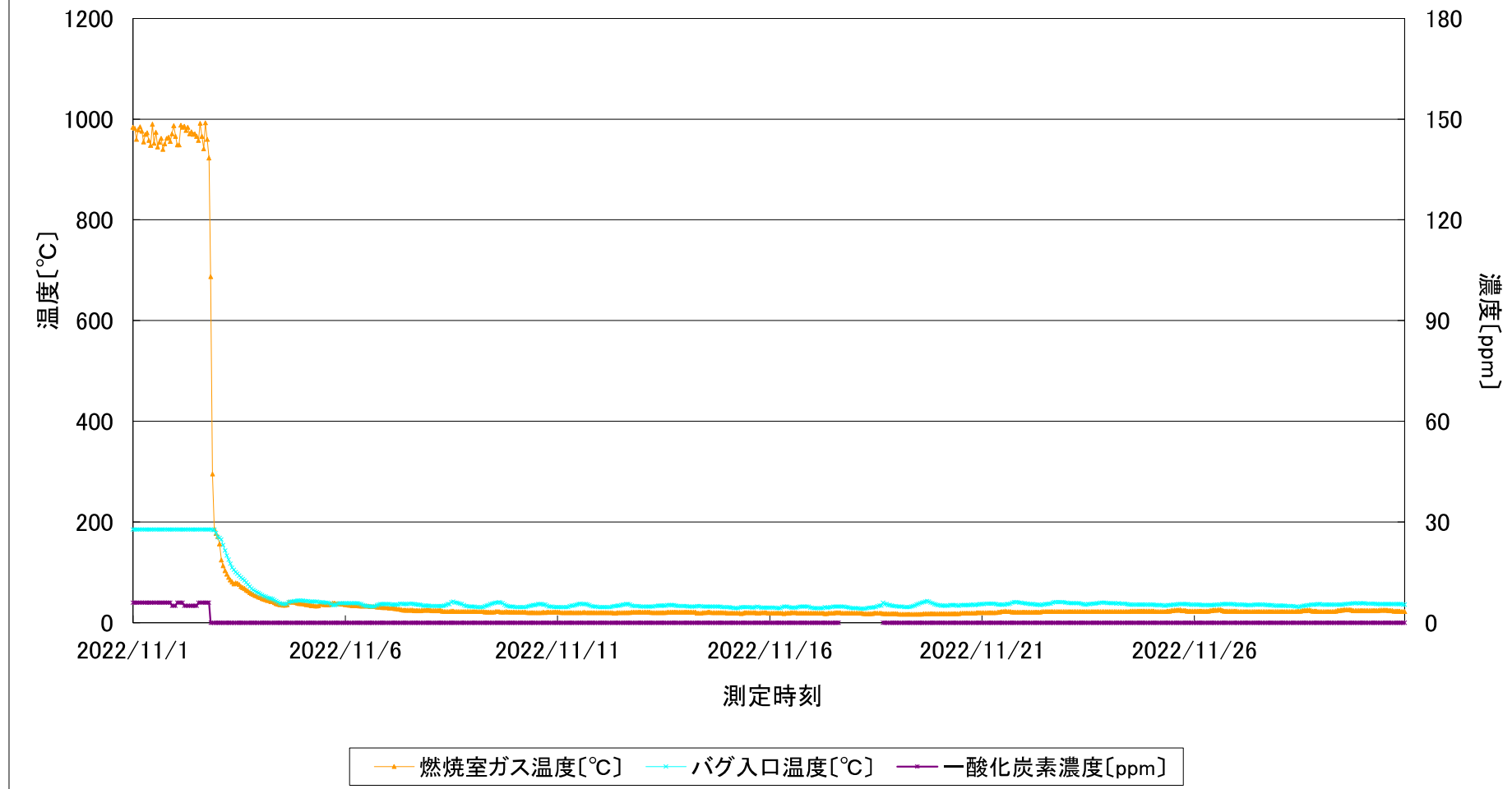


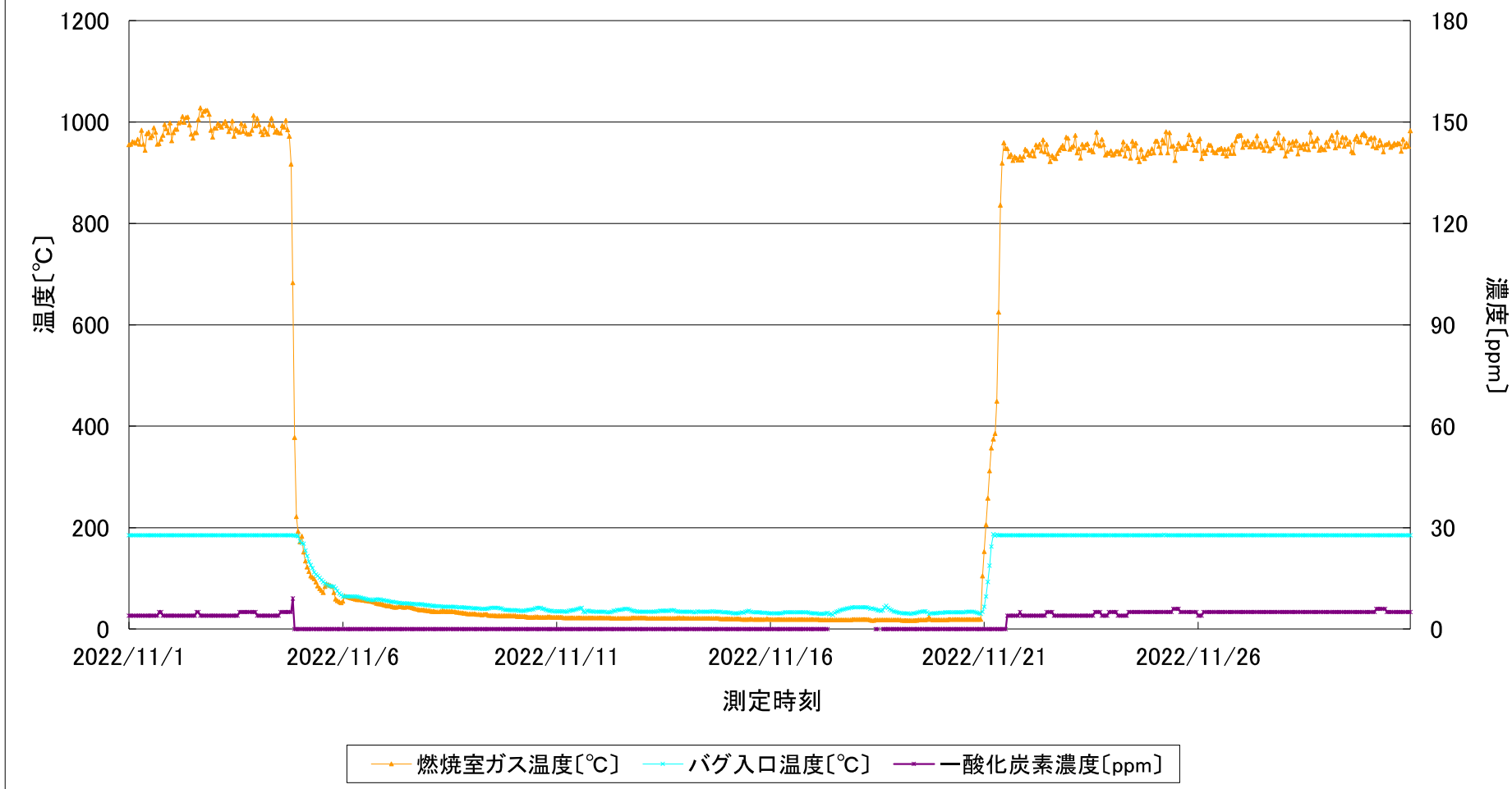
1号炉 連続測定結果
(燃焼室ガス温度、バグ入口ガス温度、一酸化炭素濃度)



※11月11～18日 一酸化炭素濃度

分析計点検整備中のため測定データが欠損している部分がありますが、この期間は休炉中であるため排ガスは発生しておりません。

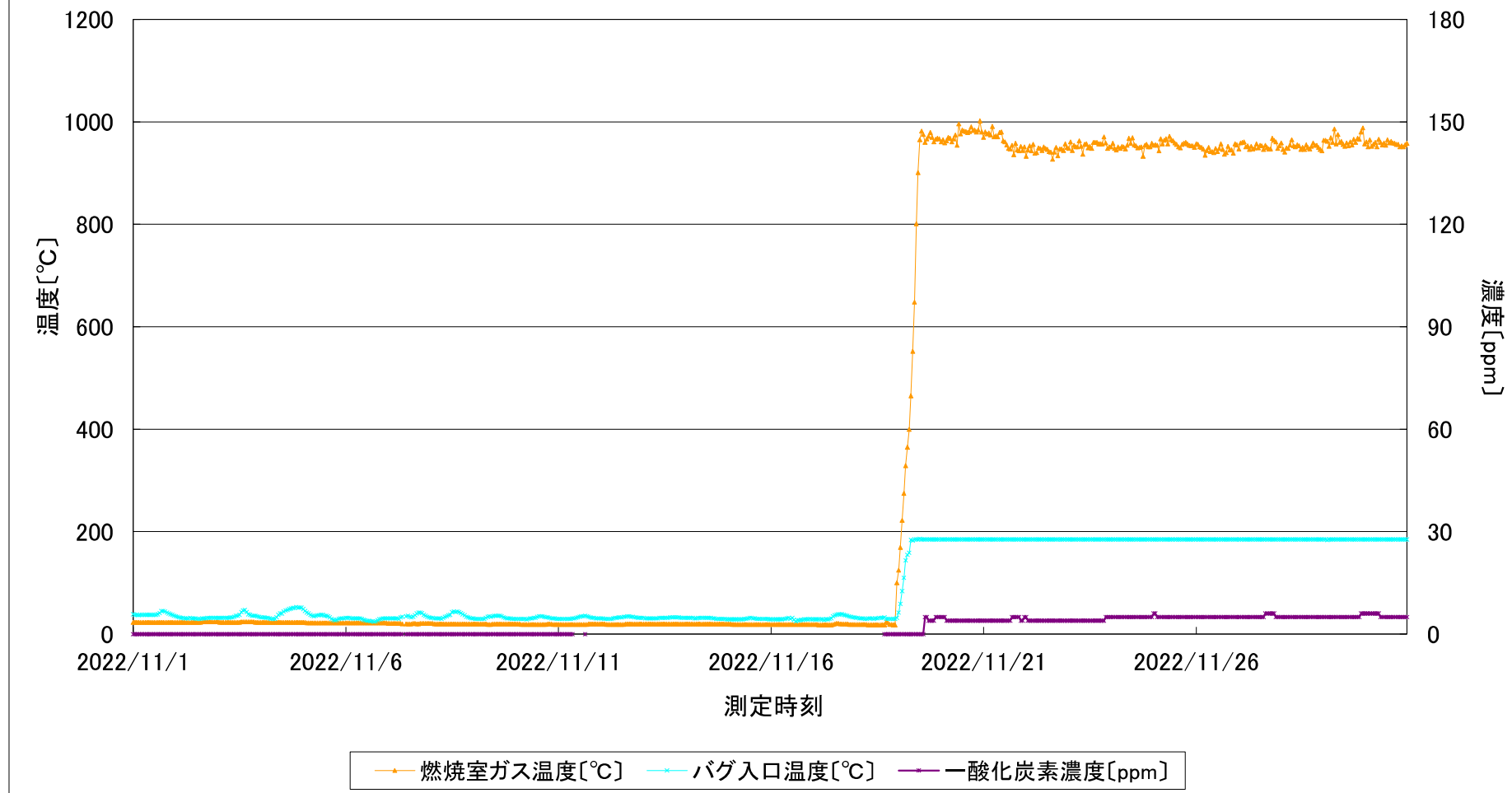
2号炉 連続測定結果
(燃焼室ガス温度、バグ入口ガス温度、一酸化炭素濃度)



※11月11~18日 一酸化炭素濃度

分析計点検整備中のため測定データが欠損している部分がありますが、この期間は休炉中であるため排ガスは発生していません。

3号炉 連続測定結果 (燃焼室ガス温度、バグ入口ガス温度、一酸化炭素濃度)



※11月11～18日 一酸化炭素濃度

分析計点検整備中のため測定データが欠損している部分がありますが、この期間は休炉中であるため排ガスは発生しておりません。