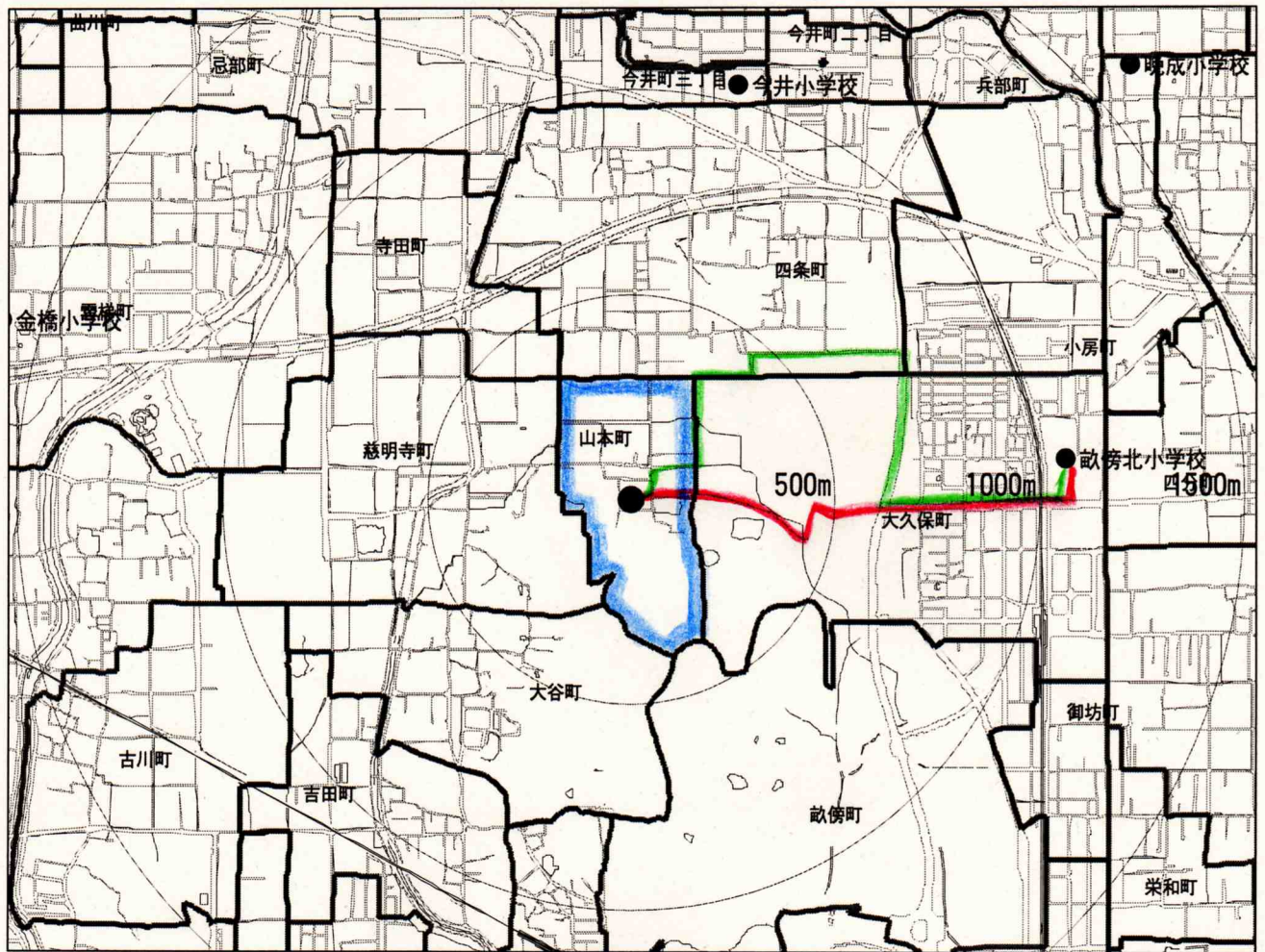


④その他



山本町の通学区について

- 1 山本町の児童は、畝傍山北東裾野の森の中を通り、神武天皇陵南側に出て、そのまま天皇陵正面前に北上し、同敷地内を東向きに行き、県道畝傍御陵前停車場四条線を横断して通学している。途中の森の中は、昼間でも薄暗く人通りが少ない状態である。
- 2 昨年度は、4年生児童が2名で下校時刻が同じであったため、保護者が自家用車で送迎していた。
今年度は、5年生と1年生の兄弟が2組、計4名になった。そのため、登校は上記の森の道を徒歩で通学し、下校は神武天皇陵北側農業試験場に向かう道路を児童だけで下校している。