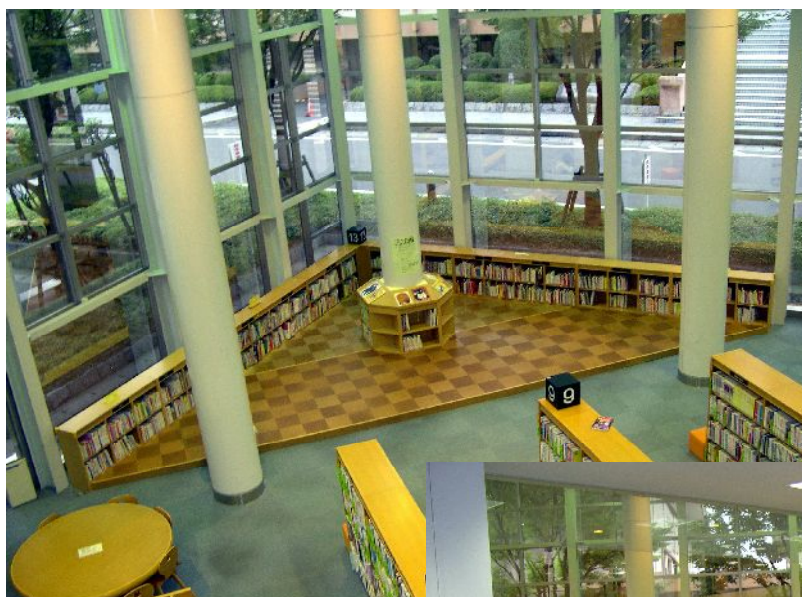


図書館年報

平成20年度版



橿原市立図書館

目 次

図書館の沿革

1. 施設概要	1
2. 図書館のすがた	3
3. 利用統計	5
1) 個人貸出	5
ア. 登録	5
イ. 貸出	1 1
ウ. 予約	2 4
エ. 貸出ベスト	2 6
2) 団体貸出	2 7
3) レファレンス	2 8
4) 文献複写 [コピー]	2 9
5) 図書館返却ポスト	3 0
6) インターネットサービス	3 0
4. 資料統計	3 1
1) 図書資料	3 1
2) 視聴覚資料	3 5
3) 雑誌・新聞タイトル名	3 8
5. 行事日誌	4 2
6. 地域・他組織との連携	4 6
7. 図書館条例・図書館規則	4 9

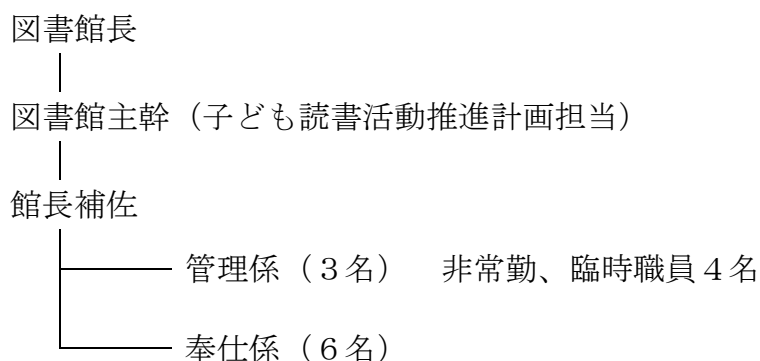
図書館の沿革

平成8年	7月	橿原市立図書館開館
平成9年	2月	図書館運営委員会を設置
	11月	橿原市内6ヶ所に図書返却ポストを設置
平成10年	7月	視聴覚資料の貸出を開始
	11月	橿原市内6ヶ所に図書返却ポストを増設(合計12ヶ所)
平成11年	12月	「子ども放送局」の館内視聴を開始
平成12年	10月	閉架書庫を増設 収容可能冊数30万冊へ
平成13年	4月	祝日の翌日を開館
平成14年	3月	図書館システムを更新
	8月	インターネットサービスを開始
平成15年	12月	森村家文書調査終了 「十市郡新賀村森村家文書(写真本)目録」を発行
平成16年	2月	1階カウンターを移設
平成18年	3月	市制50周年・図書館開館10周年記念事業 生涯学習フェスティバル開催
	7月	市制50周年・図書館開館10周年記念事業 図書館まつり開催
	7月	市制50周年・図書館開館10周年記念事業 手作り絵本コンテスト開催
平成19年	5月	視聴覚コーナーを撤去し、児童コーナーを拡充
平成20年	3月	橿原市子ども読書活動推進計画を策定
	3月	地域内古文書等の調査終了 「郷土資料目録」を発行
	4月	ブックスタート事業開始
平成21年	3月	図書館システムを更新、インターネットでの予約サービスを開始

1. 施設概要

<組織・職員>

(平成21年3月31日現在)



カウンター業務委託者 (大新東ヒューマンサービス株式会社)

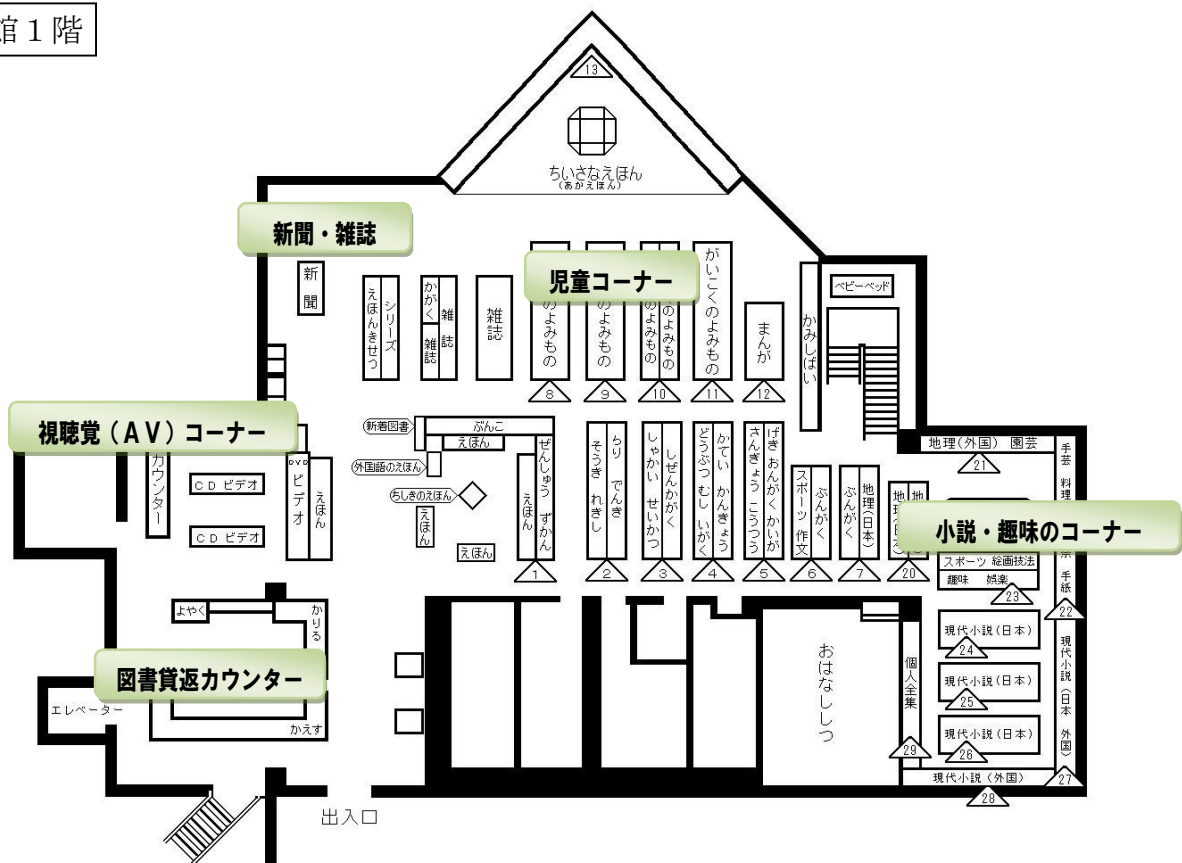
<サービス時間>

開館時間 火曜日～土曜日 午前9時30分から午後7時まで
日曜日・祝日 午前9時30分から午後5時まで
休館日 月曜日 (月曜日が祝日の場合は直近の平日)・毎月末日
年末年始 (12月27日から翌年1月4日まで)
特別整理期間

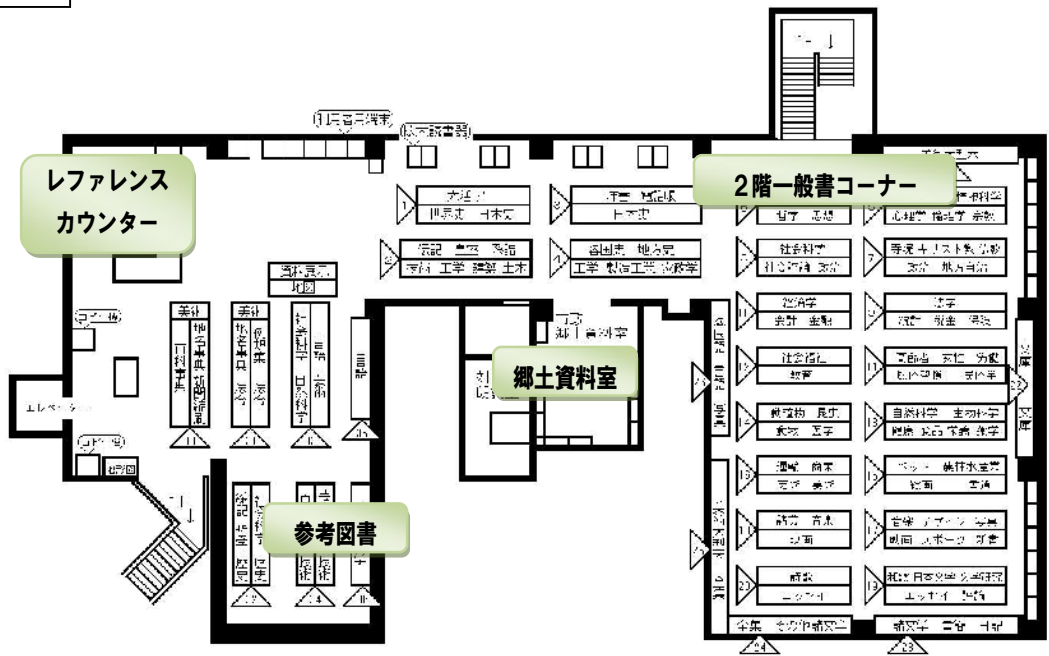
<施設>

1階	こどもと娯楽のフロアー	760㎡
2階	知識のフロアー	585㎡
	事務部門	331㎡
3階	一般書書庫	205㎡
4階	児童書・団体図書書庫	185㎡
その他		370㎡
	合計	2,436㎡

図書館 1階



図書館 2階



2. 図書館のすがた(図書館サービス指数)

基礎数値

項目	数 値	数値の根拠
①檀原市人口	125,454 人	平成21年3月31日現在の人口
②図書館費	146,135,974 円	図書館管理運営費(総経費)+職員・嘱託職員人件費(決算額)
③資料購入費	15,904,535 円	基本図書(一般図書・児童図書[団体用図書含む])、参考図書、郷土資料、新聞・雑誌、視聴覚資料の購入費(決算額)
④図書購入費	13,308,002 円	資料購入費のうち基本図書(一般図書・児童図書[団体用図書含む])、参考図書、郷土資料の購入費(決算額)
⑤購入資料平均単価	1,812 円	購入基本図書(一般図書・児童図書[団体用図書含む])、参考図書、郷土資料、新聞・雑誌、視聴覚資料)の平均単価
⑥年間資料購入冊数	8,777 冊	購入の基本図書(一般図書・児童図書[団体用図書含む])、参考図書、郷土資料、雑誌、視聴覚資料の総数
⑦登録者数	94,403 人	団体貸出を除く個人貸出の登録者数(うち市外者の登録者 26,722人を含む)
⑧市内登録者数	67,681 人	団体貸出を除く個人貸出の登録者数
⑨総貸出冊数	585,100 冊	基本図書(一般図書・児童図書)、雑誌、視聴覚資料の貸出総数(団体貸出冊数20,653冊を除く)
⑩市内利用者貸出冊数	492,561 冊	基本図書(一般図書・児童図書)、雑誌、視聴覚資料の市内利用者の貸出総数(団体貸出冊数20,653冊を除く)
⑪図書・視聴覚資料貸出冊数	559,081 冊	基本図書(一般図書・児童図書)、視聴覚資料の貸出総数(団体貸出冊数20,653冊を除く)
⑫市内利用者図書・視聴覚資料貸出冊数	470,911 冊	基本図書(一般図書・児童図書)、視聴覚資料の市内利用者の貸出総数(団体貸出冊数20,653冊を除く)
⑬蔵書冊数	323,242 冊	基本図書(一般図書・児童図書[団体用図書含む])、参考図書、郷土資料、視聴覚資料の総数
⑭職員数	13 人	職員・嘱託職員数(臨時職員含まず)

登録率	$\frac{\text{⑦登録者数}}{\text{①檀原市人口}} \times 100$	$\frac{94,403 \text{ 人}}{125,454 \text{ 人}} \times 100$	75.25 %
市内利用者登録率	$\frac{\text{⑧市内登録者数}}{\text{①檀原市人口}} \times 100$	$\frac{67,681 \text{ 人}}{125,454 \text{ 人}} \times 100$	53.95 %

実質貸出密度 (登録者一人当りの貸出冊数)	$\frac{\text{⑨総貸出冊数}}{\text{⑦登録者数}}$	$\frac{585,100 \text{ 冊}}{94,403 \text{ 人}}$	6.2 冊
貸出密度 (市民一人当りの貸出冊数)	$\frac{\text{⑨総貸出冊数}}{\text{①檀原市人口}}$	$\frac{585,100 \text{ 冊}}{125,454 \text{ 人}}$	4.66 冊

貸出コスト	$\frac{\text{②図書館費}}{\text{⑨総貸出冊数}}$	$\frac{146,135,974 \text{ 円}}{585,100 \text{ 冊}}$	250 円
行政効果 (市民1人当りの税金の還元)	$\frac{\text{⑤購入図書平均単価} \times \text{⑨総貸出冊数} - \text{②図書館費}}{\text{①檀原市人口}}$	$\frac{1,812 \text{ 円} \times 585,100 \text{ 冊} - 146,135,974 \text{ 円}}{125,454 \text{ 人}}$	7,286 円
職員一人当りの貸出冊数	$\frac{\text{⑨総貸出冊数}}{\text{⑭職員数}}$	$\frac{585,100 \text{ 冊}}{13 \text{ 人}}$	45,008 冊
職員一人当りの奉仕人口	$\frac{\text{①檀原市人口}}{\text{⑭職員数}}$	$\frac{125,454 \text{ 人}}{13 \text{ 人}}$	9,650 人
蔵書回転数 (図書・視聴覚資料)	$\frac{\text{⑪図書・視聴覚資料貸出冊数}}{\text{⑬蔵書冊数}}$	$\frac{559,081 \text{ 冊}}{323,242 \text{ 冊}}$	1.73 回
市内利用者蔵書回転数 (図書・視聴覚資料)	$\frac{\text{⑫市内利用者図書・視聴覚資料貸出冊数}}{\text{⑬蔵書冊数}}$	$\frac{470,911 \text{ 冊}}{323,242 \text{ 冊}}$	1.46 回
市民一人当りの蔵書冊数	$\frac{\text{⑬蔵書冊数}}{\text{①檀原市人口}}$	$\frac{323,242 \text{ 冊}}{125,454 \text{ 人}}$	2.58 冊
市民一人当りの図書館費	$\frac{\text{②図書館費}}{\text{①檀原市人口}}$	$\frac{146,135,974 \text{ 円}}{125,454 \text{ 人}}$	1,165 円
市民一人当りの資料購入費	$\frac{\text{③資料購入費}}{\text{①檀原市人口}}$	$\frac{15,904,535 \text{ 円}}{125,454 \text{ 人}}$	127 円
市民一人当りの図書購入費	$\frac{\text{④図書購入費}}{\text{①檀原市人口}}$	$\frac{13,308,002 \text{ 円}}{125,454 \text{ 人}}$	106 円
市民千人当りの 年間購入資料冊数	$\frac{\text{⑥年間資料購入冊数}}{\text{①檀原市人口}} \times 1,000$	$\frac{8,777 \text{ 冊}}{125,454 \text{ 人}} \times 1,000$	69.96 冊

3. 利用統計

1) 個人貸出

ア. 登録

[年次別登録者数]

(単位:人)

項目 年度	新規登録者数			総登録者数		
	一般	児童	合計	一般	児童	合計
平成16年度	3,068	1,522	4,590	66,406	13,322	79,728
平成17年度	2,840	1,516	4,356	70,730	13,324	84,054
平成18年度	2,372	1,242	3,614	74,570	13,085	87,655
平成19年度	2,205	1,191	3,396	78,252	12,785	91,037
平成20年度	2,111	1,431	3,542	81,721	12,682	94,403

[月別登録者数]

(単位:人)

項目 年月	開館 日数	登録者数			一日 平均	年間登録 率(%)
		一般	児童	合計		
平成20年 4月	24	167	156	323	13	9.12
平成20年 5月	26	210	153	363	14	10.25
平成20年 6月	25	231	135	366	15	10.33
平成20年 7月	25	229	193	422	17	11.91
平成20年 8月	26	253	203	456	18	12.87
平成20年 9月	24	188	85	273	11	7.71
平成20年10月	26	179	162	341	13	9.63
平成20年11月	25	139	78	217	9	6.13
平成20年12月	22	114	59	173	8	4.88
平成21年 1月	22	155	113	268	12	7.57
平成21年 2月	11	81	26	107	10	3.02
平成21年 3月	25	165	68	233	9	6.58
合計	281	2,111	1,431	3,542	13	

[町丁別登録者数(市内)]

(単位:人)

地区	町名	登録者			平成20年度 実利用者	地域人口 平成21年3月31 日現在	地域 登録率(%)	
		一般	児童	合計				
耳 成	十市町	845	100	945	236	2,177	43.41	
	葛本町	2,088	394	2,482	675	5,550	44.72	
	常盤町	670	180	850	263	1,930	44.04	
	東竹田町	107	16	123	29	316	38.92	
	中町	482	77	559	167	1,048	53.34	
	太田市町	88	17	105	16	228	46.05	
	石原田町	1,421	289	1,710	542	3,278	52.17	
	山之坊町	1,457	223	1,680	468	2,780	60.43	
	新賀町	1,499	313	1,812	610	3,519	51.49	
	木原町	1,574	267	1,841	525	2,750	66.95	
	上品寺町	1,593	410	2,003	677	3,368	59.47	
	多	新口町	1,006	130	1,136	320	2,408	47.18
		西新堂町	46	7	53	15	160	33.13
香 久 山	東池尻町	85	14	99	36	163	60.74	
	南山町	53	6	59	17	157	37.58	
	南浦町	117	15	132	33	249	53.01	
	木之本町	72	13	85	27	171	49.71	
	下八釣町	35	5	40	10	71	56.34	
	膳夫町	481	122	603	140	1,021	59.06	
	出合町	197	36	233	47	453	51.43	
	出垣内町	158	41	199	51	430	46.28	
	戒外町	22	3	25	7	140	17.86	
鴨 公	醍醐町	1,265	274	1,539	451	2,530	60.83	
	縄手町	615	99	714	221	1,234	57.86	
	飛驒町	69	22	91	23	238	38.24	
	上飛驒町	212	39	251	59	611	41.08	
	高殿町	222	24	246	60	470	52.34	
	法花寺町	220	32	252	54	367	68.66	
	別所町	55	4	59	18	107	55.14	
八 木	南八木町1丁目	214	42	256	62	348	73.56	
	南八木町2丁目	247	38	285	94	444	64.19	
	南八木町3丁目	266	44	310	97	441	70.29	
	南八木町合計	727	124	851	253	1,266	67.22	
	八木町1丁目	149	12	161	42	240	67.08	
	八木町2丁目	185	20	205	59	308	66.56	
	八木町3丁目	355	86	441	136	709	62.20	
	八木町合計	689	118	807	237	1,257	64.20	
	北八木町1丁目	174	13	187	59	256	73.05	
	北八木町2丁目	192	26	218	81	440	49.55	

(単位:人)

地区	町名	登録者			平成20年度 実利用者	地域人口 平成21年3月31 日現在	地域 登録率(%)
		一般	児童	合計			
八木	北八木町3丁目	78	13	91	25	141	64.54
	北八木町合計	444	52	496	165	837	59.26
	内膳町1丁目	39	6	45	16	139	32.37
	内膳町2丁目	214	19	233	39	444	52.48
	内膳町3丁目	321	49	370	77	614	60.26
	内膳町4丁目	406	48	454	108	768	59.11
	内膳町5丁目	226	51	277	122	1,069	25.91
	内膳町合計	1,206	173	1,379	362	3,034	45.45
	小房町	368	33	401	122	539	74.40
畷傍	四条町	1,125	131	1,256	308	1,983	63.34
	大久保町	614	67	681	205	1,312	51.91
	四分町	382	80	462	157	727	63.55
	城殿町	665	127	792	254	1,367	57.94
	畷傍町	168	15	183	51	305	60.00
	御坊町	200	28	228	74	381	59.84
	栄和町	970	197	1,167	368	1,717	67.97
	田中町	477	50	527	150	906	58.17
	石川町	749	142	891	297	1,691	52.69
	久米町	1,158	158	1,316	394	2,274	57.87
	和田町	284	60	344	123	645	53.33
	大軽町	496	112	608	198	961	63.27
	五条野町	1,286	296	1,582	640	3,144	50.32
	見瀬町	1,200	191	1,391	412	2,662	52.25
	南妙法寺町	75	13	88	29	166	53.01
	烏屋町	275	73	348	103	679	51.25
	西池尻町	1,575	228	1,803	537	3,314	54.41
	吉田町	166	21	187	60	401	46.63
	山本町	56	4	60	17	116	51.72
	菖蒲町1丁目	562	77	639	211	1,142	55.95
菖蒲町2丁目	319	33	352	129	583	60.38	
菖蒲町3丁目	452	63	515	141	817	63.04	
菖蒲町4丁目	684	88	772	215	1,264	61.08	
菖蒲町合計	2,017	261	2,278	696	3,806	59.85	
白檀	白檀町1丁目	735	81	816	284	1,122	72.73
	白檀町2丁目	787	109	896	294	1,146	78.18
	白檀町3丁目	799	93	892	330	1,131	78.87
	白檀町4丁目	593	105	698	176	890	78.43
	白檀町5丁目	1,618	188	1,806	528	2,642	68.36
	白檀町6丁目	430	53	483	162	586	82.42
	白檀町7丁目	582	30	612	227	760	80.53
	白檀町8丁目	302	22	324	139	449	72.16
	白檀町合計	5,846	681	6,527	2,140	8,726	74.80

(単位:人)

地区	町名	登録者			平成20年度	地域人口	地域登録率(%)
		一般	児童	合計	実利用者	平成21年3月31日現在	
今井	兵部町	73	7	80	21	150	53.33
	今井町1丁目	203	26	229	58	433	52.89
	今井町2丁目	235	45	280	62	464	60.34
	今井町3丁目	160	39	199	74	441	45.12
	今井町4丁目	503	98	601	160	1,011	59.45
	今井町合計	1,101	208	1,309	354	2,349	55.73
	小綱町	409	47	456	131	914	49.89
真菅	大谷町	88	6	94	29	210	44.76
	慈明寺町	128	22	150	46	313	47.92
	寺田町	46	9	55	13	144	38.19
	五井町	227	47	274	82	704	38.92
	曾我町	2,210	580	2,790	859	5,380	51.86
	地黄町	1,296	286	1,582	495	2,793	56.64
	北妙法寺町	556	142	698	207	1,630	42.82
	土橋町	1,097	277	1,374	373	2,720	50.51
	中曾司町	2,372	505	2,877	839	5,780	49.78
	小槻町	621	143	764	242	1,968	38.82
	豊田町	501	77	578	190	974	59.34
	飯高町	151	37	188	43	462	40.69
	大垣町	143	34	177	36	384	46.09
金橋	東坊城町	1,916	470	2,386	634	4,566	52.26
	雲梯町	838	240	1,078	303	2,301	46.85
	忌部町	116	34	150	36	361	41.55
	新堂町	171	28	199	52	391	50.90
	古川町	168	47	215	62	477	45.07
	曲川町1丁目	249	38	287	63	662	43.35
	曲川町2丁目	128	19	147	40	318	46.23
	曲川町3丁目	41	7	48	18	92	52.17
	曲川町4丁目	27	6	33	8	82	40.24
	曲川町5丁目	119	38	157	41	389	40.36
	曲川町6丁目	182	65	247	65	559	44.19
	曲川町7丁目	106	54	160	59	450	35.56
	曲川町合計	746	173	919	235	2,102	43.72
新沢	川西町	1,189	239	1,428	356	2,968	48.11
	一町	375	76	451	130	1,198	37.65
	北越智町	22	4	26	8	125	20.80
	観音寺町	144	31	175	58	449	38.98
	光陽町	399	70	469	115	1,084	43.27
	合計	57,181	10,500	67,681	20,157	125,454	53.95

※地域登録率＝地域登録者÷地域人口で算出しています。

[地域別登録者数(市外)]

(単位:人)

(単位:人)

奈良県 市町村名	一 般	児 童	合 計	平成20年度 利用者
奈良市	885	46	931	97
大和高田市	3,045	355	3,400	811
大和郡山市	474	30	504	40
天理市	694	48	742	95
桜井市	4,792	420	5,212	769
五條市	824	126	950	157
御所市	1,220	98	1,318	279
生駒市	149	2	151	7
香芝市	627	49	676	68
葛城市	967	91	1,058	231
宇陀市	1,090	46	1,136	156
山辺郡山添村	12	0	12	0
生駒郡平群町	47	2	49	7
三郷町	50	6	56	2
斑鳩町	105	6	111	20
安堵町	40	3	43	5
磯城郡川西町	109	4	113	12
三宅町	228	13	241	17
田原本町	2,077	191	2,268	158
宇陀郡曾爾村	29	1	30	2
御杖村	29	3	32	5
高市郡高取町	1,266	169	1,435	389
明日香村	1,656	165	1,821	518
北葛城郡上牧町	136	14	150	15
王寺町	76	3	79	4
広陵町	432	35	467	56
河合町	117	1	118	8
吉野郡吉野町	607	51	658	134
大淀町	1,160	76	1,236	212
下市町	401	47	448	106
黒滝村	49	7	56	9
天川村	65	3	68	9
野迫川村	14	0	14	2
十津川村	49	18	67	8
下北山村	29	17	46	4
上北山村	61	1	62	3
川上村	81	8	89	19
東吉野村	72	23	95	17
奈良県合計	23,764	2,178	25,942	4,451

府県名	一 般	児 童	合 計	平成20年度 利用者
三重県	80	3	83	7
滋賀県	15	0	15	3
京都府	109	0	109	8
大阪府	448	1	449	61
兵庫県	53	0	53	11
和歌山県	30	0	30	3
その他	41	0	41	7
県外合計	776	4	780	100

イ. 貸出

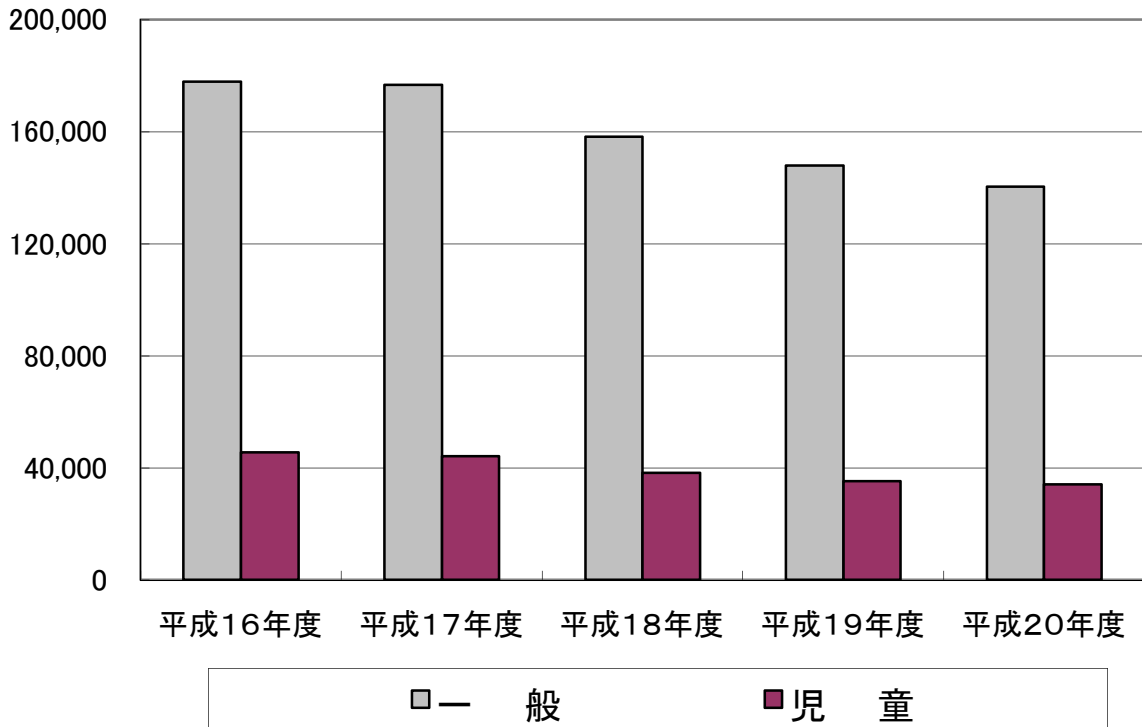
[年次別貸出者数]

(単位:人)

項目 年度	開館 日数	貸出者数					一日 平均	前年比 (%)
		一般	比率	児童	比率	合計		
平成16年度	283	177,921	79.66	45,443	20.34	223,364	789	—
平成17年度	282	176,623	80.01	44,125	19.99	220,748	783	98.83
平成18年度	281	158,233	80.55	38,219	19.45	196,452	699	88.99
平成19年度	283	147,948	80.82	35,118	19.18	183,066	647	93.19
平成20年度	281	140,367	80.50	34,008	19.50	174,375	621	95.25

(AV含む)

貸出者数



[月別貸出者数]

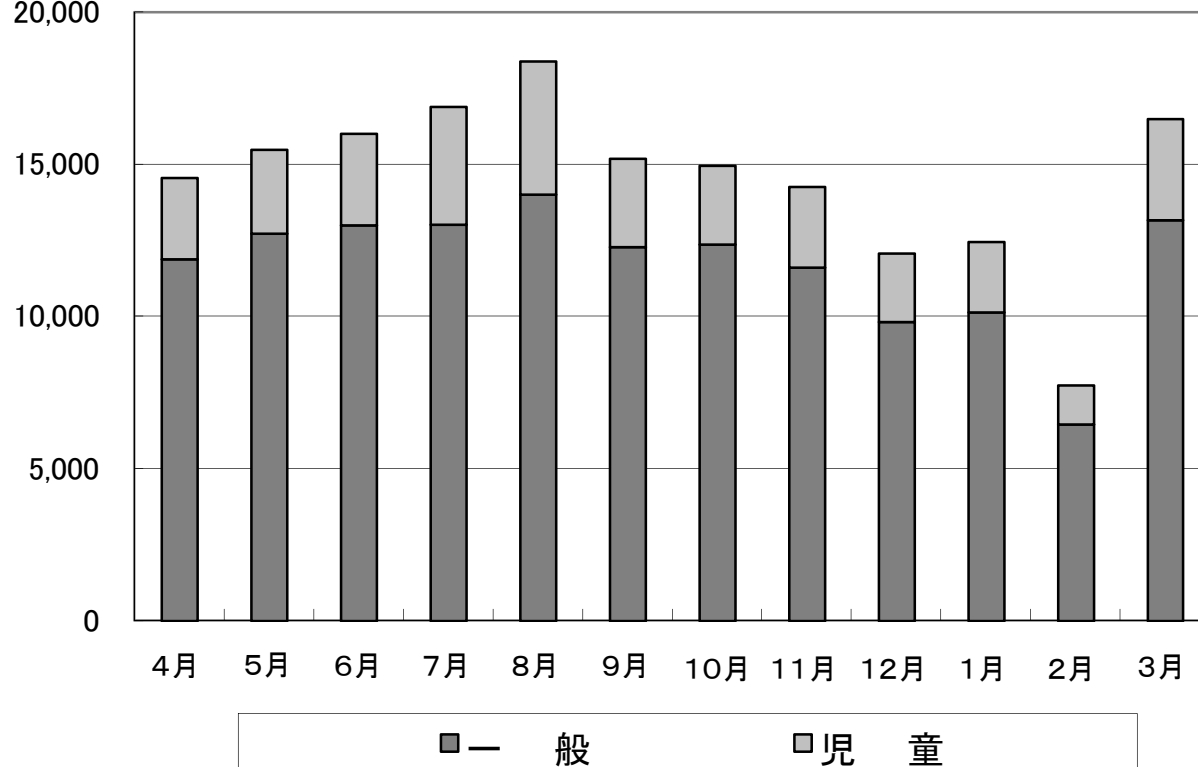
(単位:人)

年月	開館 日数	貸出者数					一 日 平 均	月別比率 (%)
		一 般	比 率	児 童	比 率	合 計		
平成20年 4月	24	11,878	81.63	2,673	18.37	14,551	606	8.34
平成20年 5月	26	12,719	82.22	2,751	17.78	15,470	595	8.87
平成20年 6月	25	12,995	81.19	3,010	18.81	16,005	640	9.18
平成20年 7月	25	13,010	77.06	3,872	22.94	16,882	675	9.68
平成20年 8月	26	14,000	76.20	4,373	23.80	18,373	707	10.54
平成20年 9月	24	12,277	80.92	2,895	19.08	15,172	632	8.70
平成20年10月	26	12,367	82.71	2,586	17.29	14,953	575	8.58
平成20年11月	25	11,595	81.36	2,656	18.64	14,251	570	8.17
平成20年12月	22	9,812	81.39	2,243	18.61	12,055	548	6.91
平成21年 1月	22	10,122	81.30	2,328	18.70	12,450	566	7.14
平成21年 2月	11	6,437	83.27	1,293	16.73	7,730	703	4.43
平成21年 3月	25	13,155	79.81	3,328	20.19	16,483	659	9.45
合 計	281	140,367	80.50	34,008	19.50	174,375	621	

(AV含む)

貸出者数

20,000

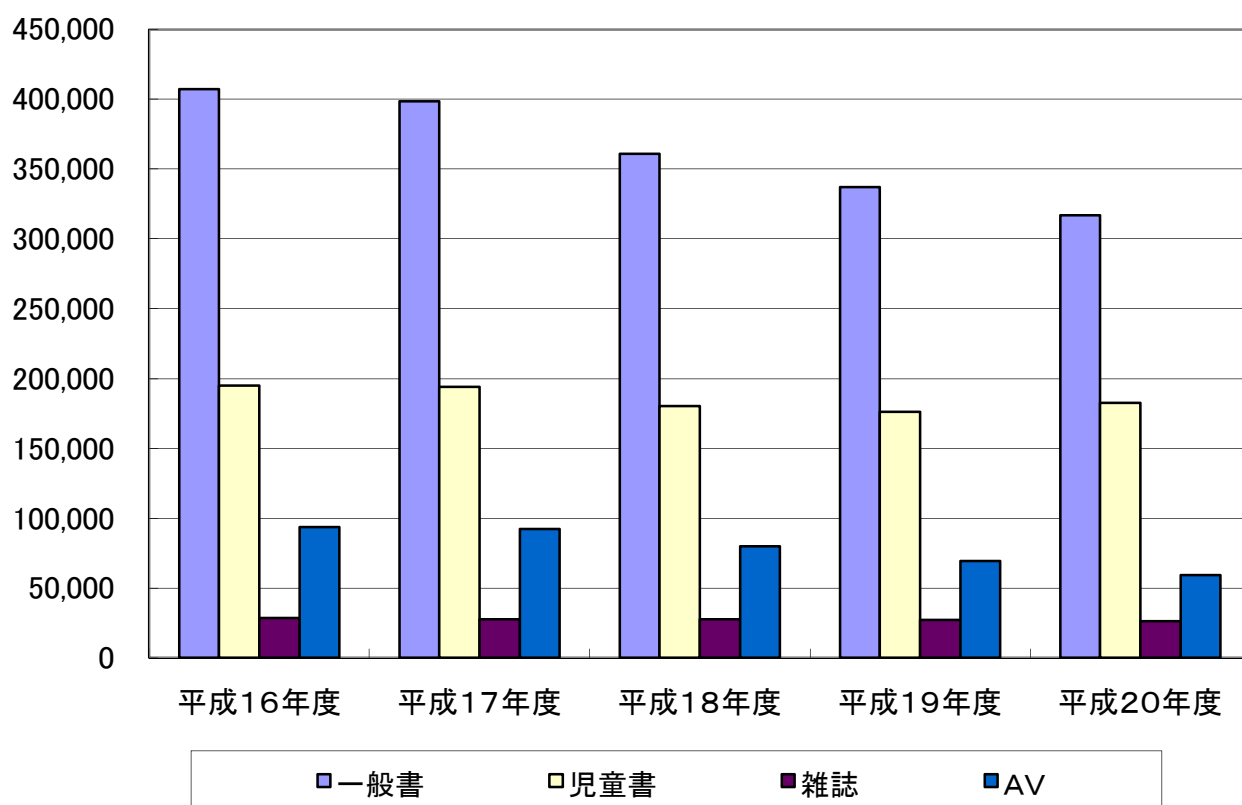


[年次別貸出冊数]

(単位:冊)

項目 年度	開館 日数	貸 出 冊 数									一日 平均	前年比 (%)
		一般書	比率	児童書	比率	雑誌	比率	AV	比率	合 計		
平成16年度	283	407,113	56.22	195,094	26.94	28,477	3.93	93,412	12.90	724,096	2,559	-
平成17年度	282	398,565	55.93	194,199	27.25	27,643	3.88	92,202	12.94	712,609	2,527	98.41
平成18年度	281	361,141	55.65	180,463	27.81	27,449	4.23	79,856	12.31	648,909	2,309	91.06
平成19年度	283	337,186	55.28	176,037	28.86	27,209	4.46	69,493	11.39	609,925	2,155	93.99
平成20年度	281	317,173	54.21	182,592	31.21	26,019	4.45	59,316	10.14	585,100	2,082	95.93

貸出冊数

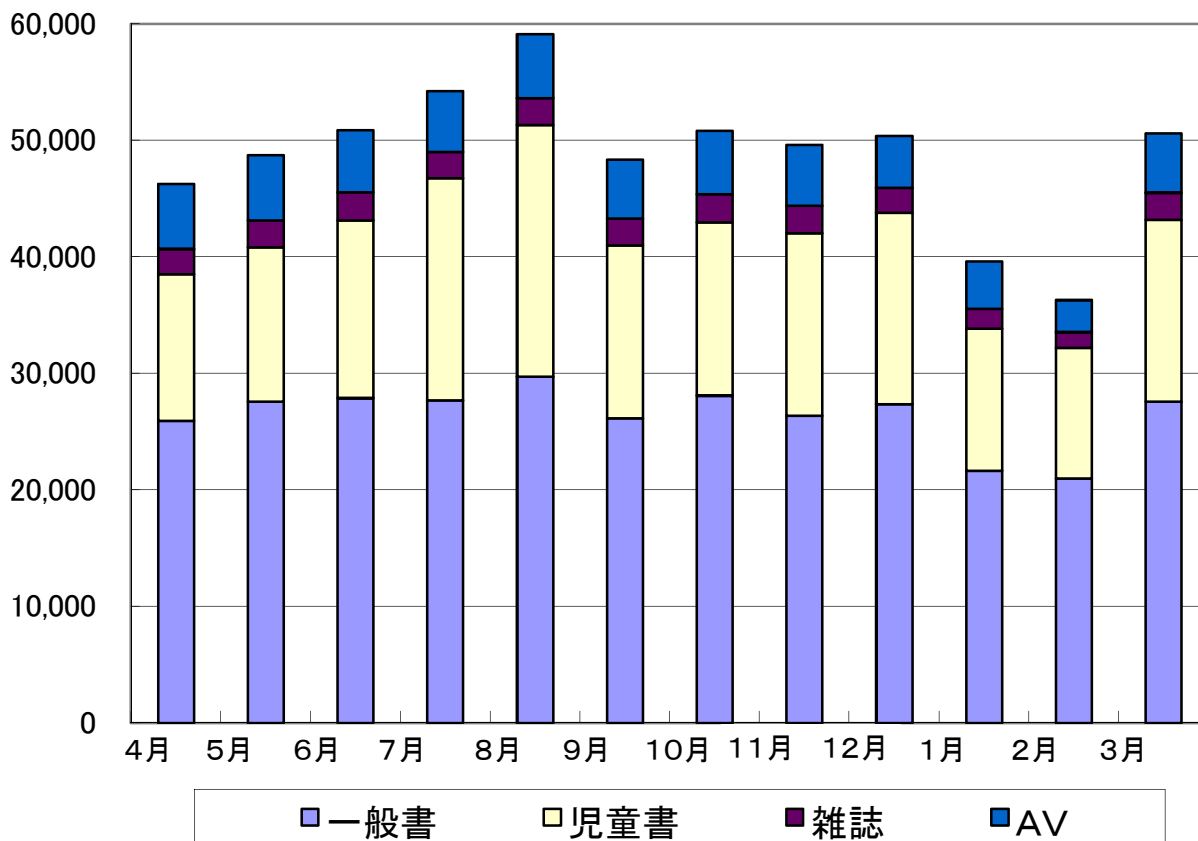


[月別貸出冊数]

(単位:冊)

項目 年月	開館 日数	貸 出 冊 数									一日 平均	比率 (%)
		一般書	比率	児童書	比率	雑誌	比率	AV	比率	合 計		
平成20年 4月	24	25,931	56.04	12,575	27.18	2,191	4.74	5,574	12.05	46,271	1,928	7.91
平成20年 5月	26	27,585	56.60	13,259	27.20	2,299	4.72	5,596	11.48	48,739	1,875	8.33
平成20年 6月	25	27,894	54.81	15,263	29.99	2,388	4.69	5,346	10.50	50,891	2,036	8.70
平成20年 7月	25	27,703	51.06	19,086	35.18	2,218	4.09	5,251	9.68	54,258	2,170	9.27
平成20年 8月	26	29,742	50.30	21,605	36.54	2,318	3.92	5,467	9.25	59,132	2,274	10.11
平成20年 9月	24	26,175	54.13	14,844	30.70	2,304	4.76	5,036	10.41	48,359	2,015	8.27
平成20年10月	26	28,114	55.30	14,855	29.22	2,417	4.75	5,455	10.73	50,841	1,955	8.69
平成20年11月	25	26,400	53.18	15,649	31.52	2,378	4.79	5,217	10.51	49,644	1,986	8.48
平成20年12月	22	27,383	54.35	16,443	32.64	2,101	4.17	4,455	8.84	50,382	2,290	8.61
平成21年 1月	22	21,664	54.65	12,186	30.74	1,726	4.35	4,066	10.26	39,642	1,802	6.78
平成21年 2月	11	20,984	57.80	11,230	30.93	1,339	3.69	2,752	7.58	36,305	3,300	6.20
平成21年 3月	25	27,598	54.50	15,597	30.80	2,340	4.62	5,101	10.07	50,636	2,025	8.65
合 計	281	317,173	54.21	182,592	31.21	26,019	4.45	59,316	10.14	585,100	2,082	

貸出冊数



[町丁別貸出冊数(市内)]

(単位:冊)

地区	町名	貸出冊数					地域貸出 比率(%)	貸出冊数 ÷地域人口	貸出冊数 ÷登録者数
		一般書	児童書	雑誌	A V	合計			
耳成	十市町	2,585	1,777	162	377	4,901	0.84	2.25	5.19
	葛本町	8,241	6,436	925	1,307	16,909	2.89	3.05	6.81
	常盤町	2,923	2,982	163	445	6,513	1.11	3.37	7.66
	東竹田町	333	202	2	16	553	0.09	1.75	4.50
	中町	1,939	981	79	358	3,357	0.57	3.20	6.01
	太田市町	43	17	202	160	422	0.07	1.85	4.02
	石原田町	6,451	5,500	553	1,421	13,925	2.38	4.25	8.14
	山之坊町	6,120	3,580	753	1,206	11,659	1.99	4.19	6.94
	新賀町	7,805	5,940	622	1,019	15,386	2.63	4.37	8.49
	木原町	7,664	4,632	772	1,035	14,103	2.41	5.13	7.66
	上品寺町	7,748	5,702	530	905	14,885	2.54	4.42	7.43
多	新口町	3,745	1,918	255	360	6,278	1.07	2.61	5.53
	西新堂町	210	80	54	120	464	0.08	2.90	8.75
香山	東池尻町	456	110	16	43	625	0.11	3.83	6.31
	南山町	145	85	9	0	239	0.04	1.52	4.05
	南浦町	186	65	18	113	382	0.07	1.53	2.89
	木之本町	261	295	4	60	620	0.11	3.63	7.29
	下八釣町	74	60	2	0	136	0.02	1.92	3.40
	膳夫町	1,462	1,389	196	148	3,195	0.55	3.13	5.30
	出合町	357	200	14	19	590	0.10	1.30	2.53
	出垣内町	455	708	69	235	1,467	0.25	3.41	7.37
戒外町	126	5	3	20	154	0.03	1.10	6.16	
鴨公	醍醐町	5,503	3,807	509	1,041	10,860	1.86	4.29	7.06
	縄手町	2,800	2,267	174	585	5,826	1.00	4.72	8.16
	飛驒町	183	133	0	45	361	0.06	1.52	3.97
	上飛驒町	707	307	49	126	1,189	0.20	1.95	4.74
	高殿町	826	280	20	153	1,279	0.22	2.72	5.20
	法花寺町	411	125	4	42	582	0.10	1.59	2.31
	別所町	123	114	21	61	319	0.05	2.98	5.41
八木	南八木町1丁目	398	287	13	113	811	0.14	2.33	3.17
	南八木町2丁目	1,737	700	75	260	2,772	0.47	6.24	9.73
	南八木町3丁目	1,413	681	189	265	2,548	0.44	5.78	8.22
	南八木町合計	3,548	1,668	277	638	6,131	1.05	4.84	7.20
	八木町1丁目	945	264	2	25	1,236	0.21	5.15	7.68
	八木町2丁目	526	209	12	30	777	0.13	2.52	3.79
	八木町3丁目	2,014	1,505	134	429	4,082	0.70	5.76	9.26
	八木町合計	3,485	1,978	148	484	6,095	1.04	4.85	7.55
	北八木町1丁目	681	211	91	248	1,231	0.21	4.81	6.58
	北八木町2丁目	1,462	856	43	71	2,432	0.42	5.53	11.16

地区	町名	貸出冊数					地域貸出 比率(%)	貸出冊数 ÷地域人口	貸出冊数 ÷登録者数
		一般書	児童書	雑誌	A V	合計			
八木	北八木町3丁目	129	223	0	30	382	0.07	2.71	4.20
	北八木町合計	2,272	1,290	134	349	4,045	0.69	4.83	8.16
	内膳町1丁目	92	31	10	1	134	0.02	0.96	2.98
	内膳町2丁目	592	139	35	62	828	0.14	1.86	3.55
	内膳町3丁目	923	388	135	31	1,477	0.25	2.41	3.99
	内膳町4丁目	1,185	936	58	185	2,364	0.40	3.08	5.21
	内膳町5丁目	686	1,529	107	63	2,385	0.41	2.23	8.61
	内膳町合計	3,478	3,023	345	342	7,188	1.23	2.37	5.21
	小房町	1,659	1,807	111	412	3,989	0.68	7.40	9.95
畝傍	四条町	5,810	1,883	260	645	8,598	1.47	4.34	6.85
	大久保町	3,660	1,437	159	713	5,969	1.02	4.55	8.77
	四分町	1,775	1,071	106	477	3,429	0.59	4.72	7.42
	城殿町	3,693	1,927	306	1,071	6,997	1.20	5.12	8.83
	畝傍町	1,246	541	111	72	1,970	0.34	6.46	10.77
	御坊町	1,273	557	60	119	2,009	0.34	5.27	8.81
	栄和町	5,120	3,684	486	979	10,269	1.76	5.98	8.80
	田中町	3,094	944	253	444	4,735	0.81	5.23	8.98
	石川町	4,977	3,095	172	584	8,828	1.51	5.22	9.91
	久米町	4,517	3,014	229	951	8,711	1.49	3.83	6.62
	和田町	1,620	1,521	195	181	3,517	0.60	5.45	10.22
	大軽町	1,963	1,341	130	317	3,751	0.64	3.90	6.17
	五条野町	6,966	5,896	665	891	14,418	2.46	4.59	9.11
	見瀬町	6,074	2,787	341	1,003	10,205	1.74	3.83	7.34
	南妙法寺町	328	302	82	189	901	0.15	5.43	10.24
	烏屋町	824	1,231	213	225	2,493	0.43	3.67	7.16
	西池尻町	6,570	3,343	334	1,711	11,958	2.04	3.61	6.63
	吉田町	854	439	124	366	1,783	0.30	4.45	9.53
	山本町	138	83	1	4	226	0.04	1.95	3.77
	菖蒲町1丁目	3,343	2,066	514	1,933	7,856	1.34	6.88	12.29
菖蒲町2丁目	2,141	584	320	508	3,553	0.61	6.09	10.09	
菖蒲町3丁目	1,973	927	148	269	3,317	0.57	4.06	6.44	
菖蒲町4丁目	2,825	1,499	339	208	4,871	0.83	3.85	6.31	
菖蒲町合計	10,282	5,076	1,321	2,918	19,597	3.35	5.15	8.60	
白檀	白檀町1丁目	4,889	1,598	460	1,277	8,224	1.41	7.33	10.08
	白檀町2丁目	6,183	2,721	764	650	10,318	1.76	9.00	11.52
	白檀町3丁目	5,505	2,323	290	875	8,993	1.54	7.95	10.08
	白檀町4丁目	2,574	1,094	242	552	4,462	0.76	5.01	6.39
	白檀町5丁目	8,374	4,261	575	1,174	14,384	2.46	5.44	7.96
	白檀町6丁目	2,435	2,120	232	625	5,412	0.92	9.24	11.20
	白檀町7丁目	5,192	925	231	546	6,894	1.18	9.07	11.26
	白檀町8丁目	2,622	1,270	106	418	4,416	0.75	9.84	13.63
	白檀町合計	37,774	16,312	2,900	6,117	63,103	10.78	7.23	9.67

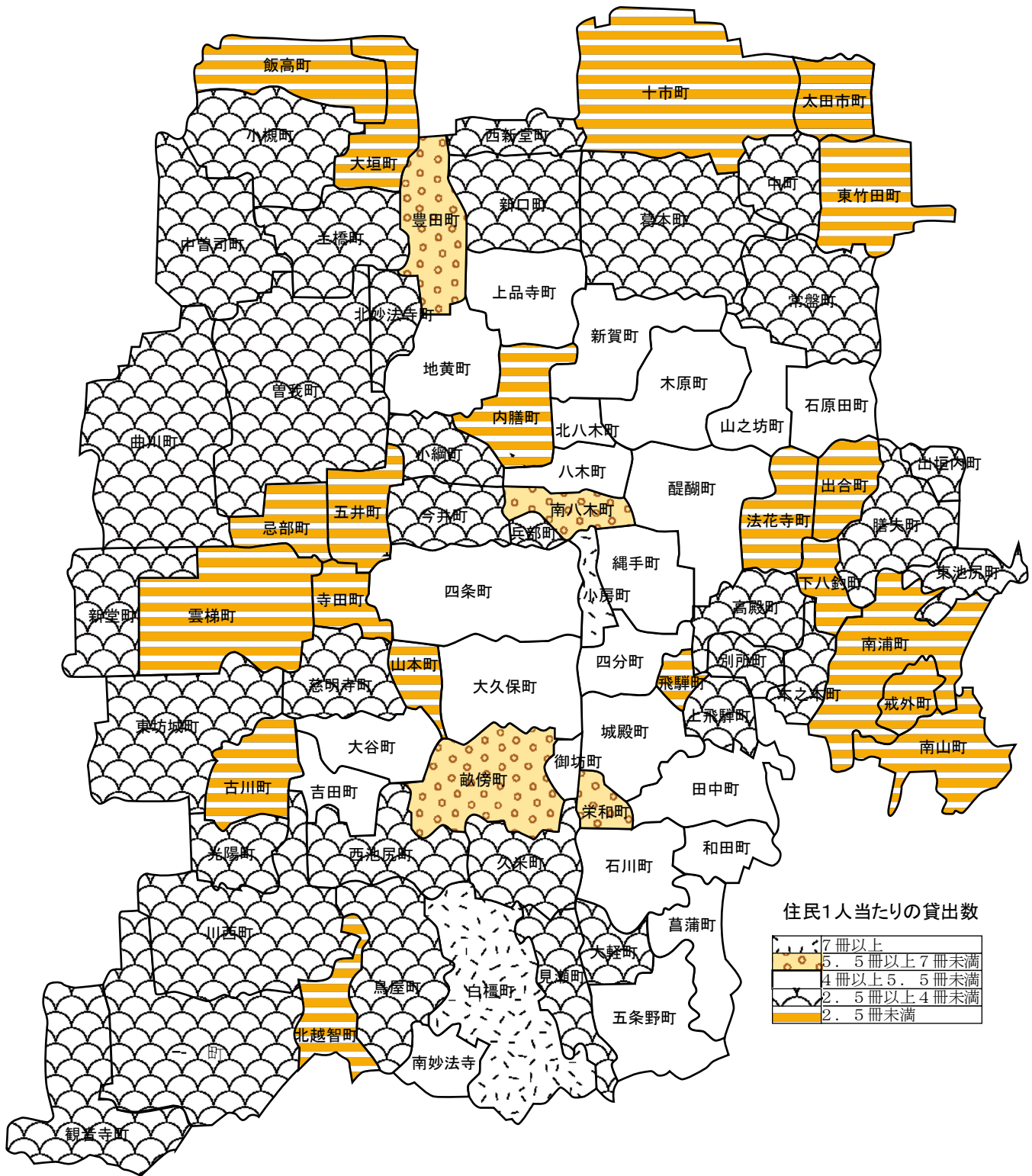
地区	町名	貸出冊数					地域貸出 比率(%)	貸出冊数 ÷地域人口	貸出冊数 ÷登録者数
		一般書	児童書	雑誌	A V	合計			
今井	兵部町	274	117	3	62	456	0.08	3.04	5.70
	今井町1丁目	776	366	108	217	1,467	0.25	3.39	6.41
	今井町2丁目	1,047	289	117	328	1,781	0.30	3.84	6.36
	今井町3丁目	1,066	470	42	223	1,801	0.31	4.08	9.05
	今井町4丁目	2,093	1,331	108	524	4,056	0.69	4.01	6.75
	今井町合計	4,982	2,456	375	1,292	9,105	1.56	3.88	6.96
	小綱町	1,962	1,727	223	287	4,199	0.72	4.59	9.21
畝傍	大谷町	543	248	19	181	991	0.17	4.72	10.54
	慈明寺町	355	533	2	189	1,079	0.18	3.45	7.19
	寺田町	221	17	7	101	346	0.06	2.40	6.29
	五井町	821	354	37	155	1,367	0.23	1.94	4.99
	曾我町	8,556	6,908	833	2,360	18,657	3.19	3.47	6.69
	地黄町	6,769	4,010	484	864	12,127	2.07	4.34	7.67
	北妙法寺町	2,313	1,657	267	374	4,611	0.79	2.83	6.61
	土橋町	3,500	2,798	157	410	6,865	1.17	2.52	5.00
	中曾司町	10,635	6,978	1,232	1,915	20,760	3.55	3.59	7.22
	小槻町	2,209	2,351	235	672	5,467	0.93	2.78	7.16
	豊田町	3,787	922	283	430	5,422	0.93	5.57	9.38
	飯高町	478	153	12	72	715	0.12	1.55	3.80
	大垣町	332	213	63	112	720	0.12	1.88	4.07
金橋	東坊城町	6,553	4,771	536	1,850	13,710	2.34	3.00	5.75
	雲梯町	2,788	1,917	296	427	5,428	0.93	2.36	5.04
	忌部町	192	124	16	9	341	0.06	0.94	2.27
	新堂町	562	662	5	27	1,256	0.21	3.21	6.31
	古川町	316	522	8	23	869	0.15	1.82	4.04
	曲川町1丁目	926	268	98	133	1,425	0.24	2.15	4.97
	曲川町2丁目	433	122	38	53	646	0.11	2.03	4.39
	曲川町3丁目	392	275	4	9	680	0.12	7.39	14.17
	曲川町4丁目	142	68	11	15	236	0.04	2.88	7.15
	曲川町5丁目	218	131	4	16	369	0.06	0.95	2.35
	曲川町6丁目	596	603	12	187	1,398	0.24	2.50	5.66
	曲川町7丁目	265	502	24	46	837	0.14	1.86	5.23
	曲川町合計	2,972	1,969	191	459	5,591	0.96	2.66	6.08
	新沢	川西町	3,452	2,381	412	503	6,748	1.15	2.27
一町		1,570	1,206	82	241	3,099	0.53	2.59	6.87
北越智町		13	33	0	0	46	0.01	0.37	1.77
観音寺町		745	547	98	55	1,445	0.25	3.22	8.26
光陽町		1,951	617	131	348	3,047	0.52	2.81	6.50
	合計	261,733	162,138	21,650	47,040	492,561	84.18	3.93	7.28

[地域別貸出冊数(市外)]

(単位:冊)

府県市町村名	貸 出 冊 数					地域貸出 比率(%)	貸出冊数 ÷登録者数
	一般書	児童書	雑 誌	A V	合 計		
奈良市	1,108	224	35	312	1,679	0.29	1.80
大和高田市	10,754	4,316	549	1,720	17,339	2.96	5.10
大和郡山市	395	138	23	280	836	0.14	1.66
天理市	1,412	524	102	550	2,588	0.44	3.49
桜井市	8,835	3,526	1,015	2,486	15,862	2.71	3.04
五條市	1,989	815	220	428	3,452	0.59	3.63
御所市	3,396	1,087	280	651	5,414	0.93	4.11
生駒市	173	1	0	7	181	0.03	1.20
香芝市	502	86	18	314	920	0.16	1.36
葛城市	2,028	1,041	186	622	3,877	0.66	3.66
宇陀市	1,324	282	32	487	2,125	0.36	1.87
山辺郡山添村	0	0	0	0	0	0.00	0.00
生駒郡平群町	46	16	257	12	331	0.06	6.76
三郷町	4	0	0	0	4	0.00	0.07
斑鳩町	172	32	54	20	278	0.05	2.50
安堵町	8	1	1	0	10	0.00	0.23
磯城郡川西町	100	5	16	0	121	0.02	1.07
三宅町	71	60	0	22	153	0.03	0.63
田原本町	1,152	581	62	670	2,465	0.42	1.09
宇陀郡曾爾村	2	8	0	0	10	0.00	0.33
御杖村	55	20	14	0	89	0.02	0.00
高市郡高取町	5,269	2,682	313	1,102	9,366	1.60	6.53
明日香村	8,176	2,098	709	935	11,918	2.04	6.54
北葛城郡上牧町	69	48	2	23	142	0.02	0.95
王寺町	46	7	1	0	54	0.01	0.68
広陵町	473	66	11	175	725	0.12	1.55
河合町	96	4	18	67	185	0.03	1.57
吉野郡吉野町	1,339	652	31	387	2,409	0.41	3.66
大淀町	2,115	1,196	139	452	3,902	0.67	3.16
下市町	1,665	585	155	244	2,649	0.45	5.91
黒滝村	33	21	3	0	57	0.01	1.02
天川村	101	36	11	0	148	0.03	2.18
野迫川村	22	7	2	10	41	0.01	2.93
十津川村	353	9	42	2	406	0.07	6.06
下北山村	43	11	0	0	54	0.01	1.17
上北山村	3	3	0	0	6	0.00	0.10
川上村	243	51	0	0	294	0.05	3.30
東吉野村	73	24	2	50	149	0.03	1.57
奈良県合計	53,645	20,263	4,303	12,028	90,239	15.42	3.48
三重県	170	34	0	0	204	0.03	2.46
滋賀県	0	0	0	2	2	0.00	0.13
京都府	73	79	13	37	202	0.03	1.85
大阪府	1,147	59	52	200	1,458	0.25	3.25
兵庫県	332	12	1	3	348	0.06	6.57
和歌山県	4	5	0	2	11	0.00	0.37
その他	69	2	0	4	75	0.01	1.83
県外合計	1,795	191	66	248	2,300	0.39	2.95
総 計	317,173	182,592	26,019	59,316	585,100	100.00	6.20

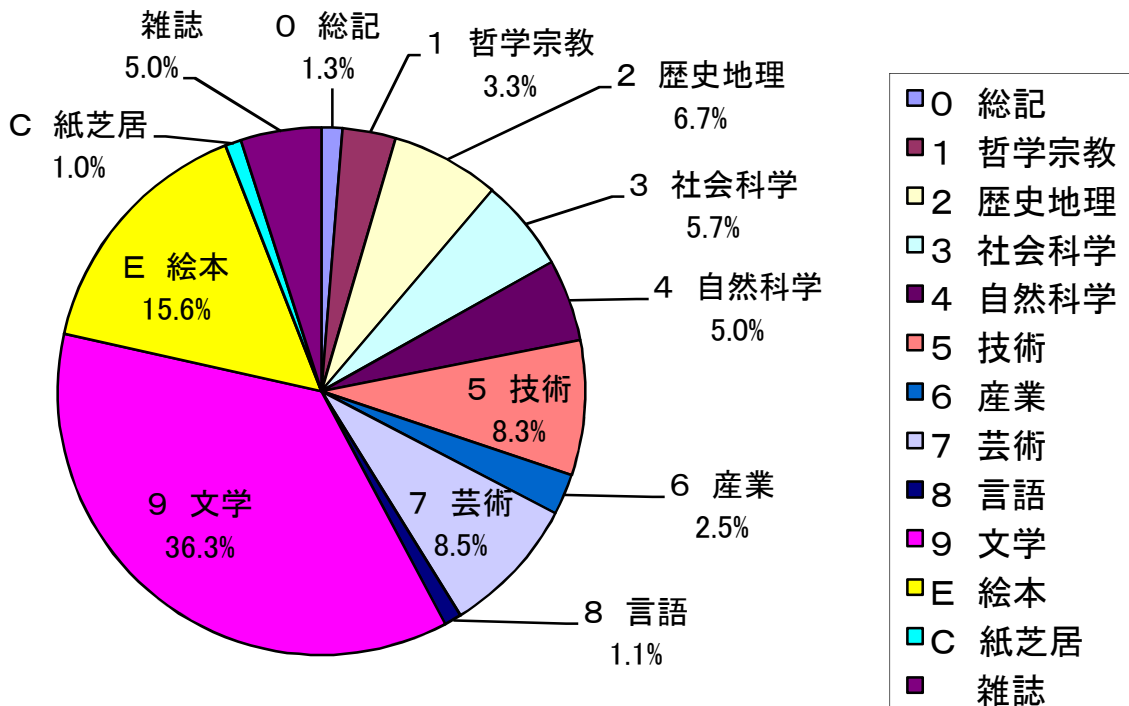
町別貸出分布図



[部門別貸出冊数]

(単位:冊)

部門名	一般書		児童書		合計	
	貸出冊数	比率	貸出冊数	比率	貸出冊数	比率
0 総記	5,690	1.08	1,065	0.20	6,755	1.28
1 哲学宗教	16,432	3.13	785	0.15	17,217	3.27
2 歴史地理	28,543	5.43	6,455	1.23	34,998	6.66
3 社会科学	27,258	5.18	2,468	0.47	29,726	5.65
4 自然科学	15,273	2.90	11,117	2.11	26,390	5.02
5 技術	38,873	7.39	4,613	0.88	43,486	8.27
6 産業	11,289	2.15	1,783	0.34	13,072	2.49
7 芸術	38,134	7.25	6,668	1.27	44,802	8.52
8 言語	4,362	0.83	1,218	0.23	5,580	1.06
9 文学	131,319	24.98	59,348	11.29	190,667	36.26
E 絵本	*****	*****	81,963	15.59	81,963	15.59
C 紙芝居	*****	*****	5,109	0.97	5,109	0.97
雑誌	25,031	4.76	988	0.19	26,019	4.95
合計	342,204	65.08	183,580	34.92	525,784	

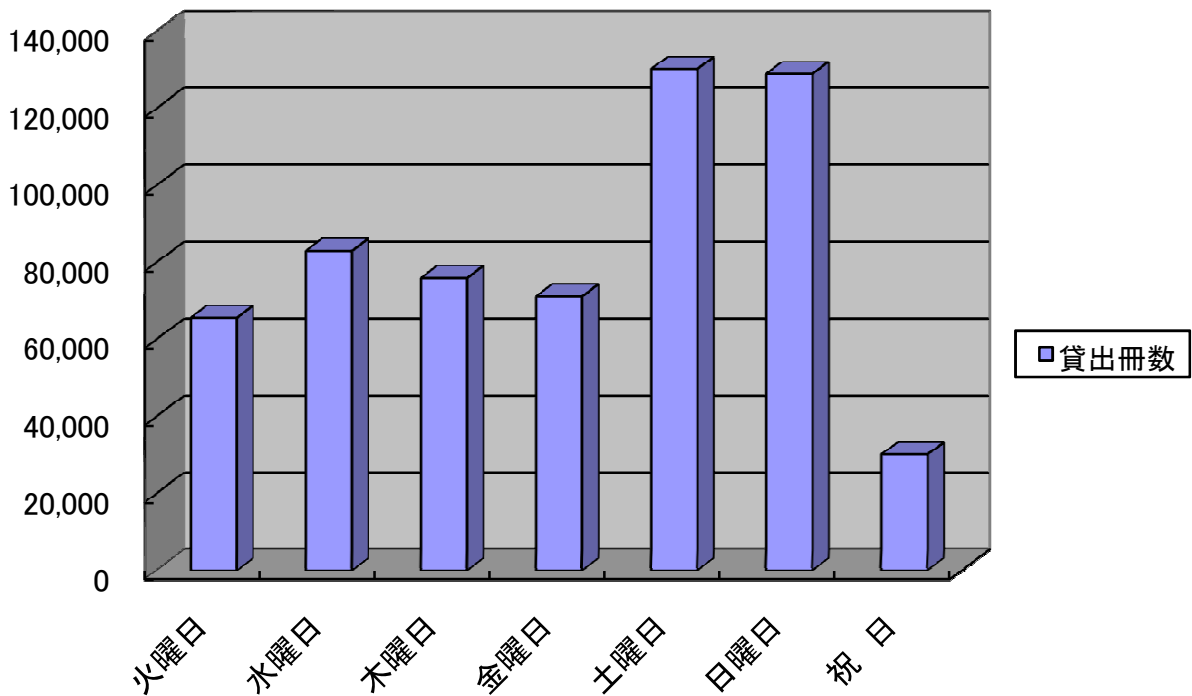


注 視聴覚資料は含まれておりません

[曜日別貸出冊数]

(単位:冊)

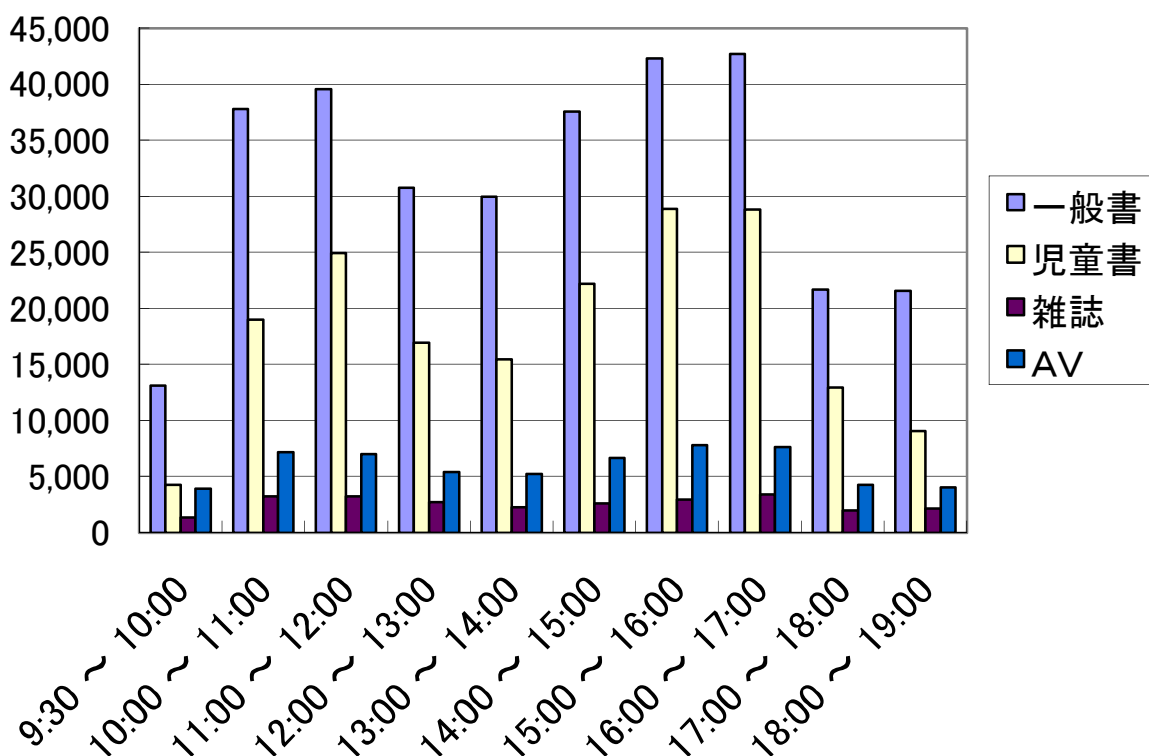
曜日	開館	貸 出 冊 数								総貸出 冊 数	一日 平均	比率
	日数	一般書	比率	児童書	比率	雑 誌	比率	A V	比率			
火曜日	36	39,179	59.74	16,877	25.73	2,760	4.21	6,767	10.32	65,583	1,822	11.21
水曜日	46	45,866	55.24	24,814	29.89	3,703	4.46	8,640	10.41	83,023	1,805	14.19
木曜日	48	44,362	58.37	20,039	26.37	3,698	4.87	7,900	10.39	75,999	1,583	12.99
金曜日	47	40,072	56.32	20,138	28.30	3,310	4.65	7,635	10.73	71,155	1,514	12.16
土曜日	44	65,438	50.25	45,596	35.01	5,818	4.47	13,373	10.27	130,225	2,960	22.26
日曜日	46	66,027	51.19	45,187	35.04	5,511	4.27	12,248	9.50	128,973	2,804	22.04
祝 日	14	16,229	53.84	9,941	32.98	1,219	4.04	2,753	9.13	30,142	2,153	5.15
合 計	281	317,173	54.21	182,592	31.21	26,019	4.45	59,316	10.14	585,100	2,082	



[時間帯別貸出冊数]

(単位:冊)

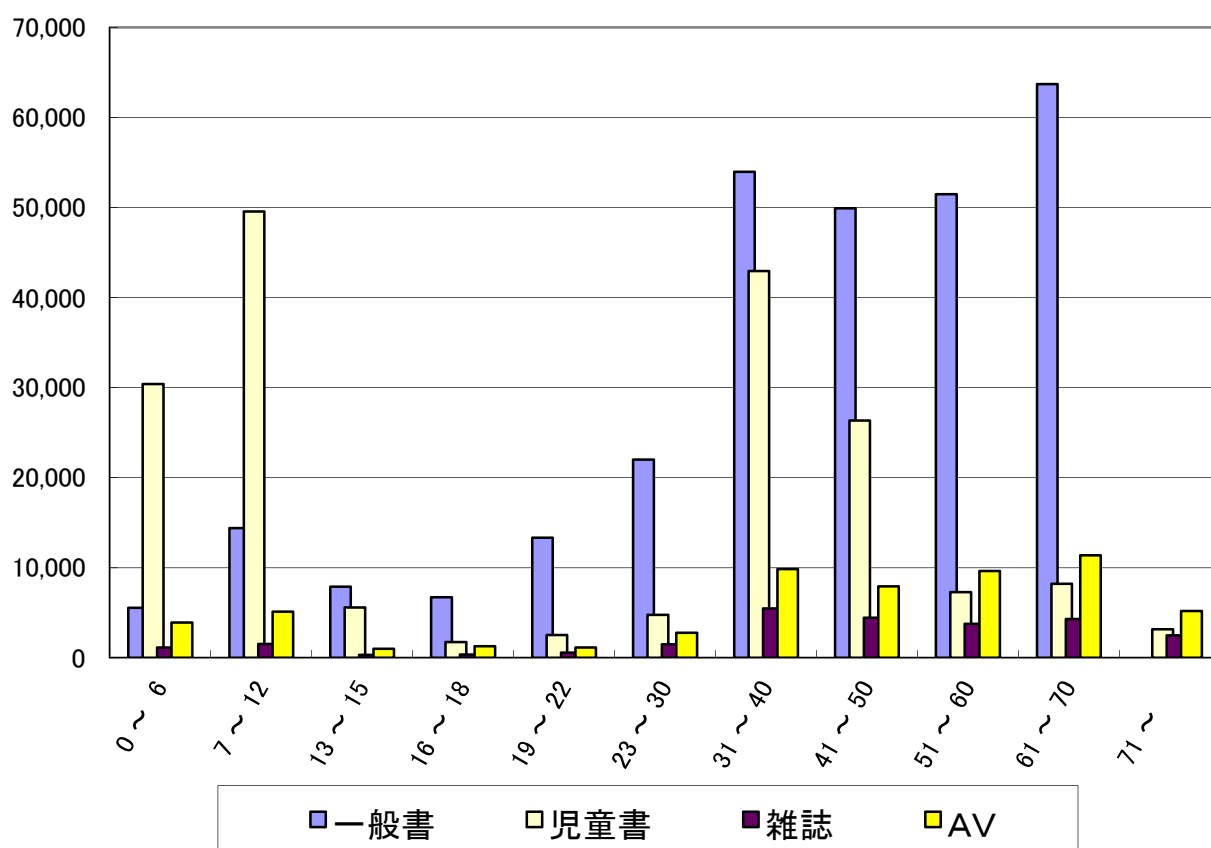
項目 時間帯	一般書		児童書		雑誌		AV		合計	
	貸出冊数	比率	貸出冊数	比率	貸出冊数	比率	貸出冊数	比率	貸出冊数	比率
9:30 ~ 10:00	13,107	57.72	4,286	18.88	1,362	6.00	3,952	17.40	22,707	3.88
10:00 ~ 11:00	37,801	56.19	19,017	28.27	3,266	4.85	7,188	10.68	67,272	11.50
11:00 ~ 12:00	39,550	52.91	24,934	33.36	3,230	4.32	7,031	9.41	74,745	12.77
12:00 ~ 13:00	30,809	55.06	16,962	30.31	2,734	4.89	5,452	9.74	55,957	9.56
13:00 ~ 14:00	30,000	56.66	15,452	29.19	2,261	4.27	5,230	9.88	52,943	9.05
14:00 ~ 15:00	37,585	54.42	22,194	32.13	2,619	3.79	6,668	9.65	69,066	11.80
15:00 ~ 16:00	42,321	51.62	28,903	35.25	2,966	3.62	7,802	9.52	81,992	14.01
16:00 ~ 17:00	42,712	51.71	28,817	34.89	3,426	4.15	7,638	9.25	82,593	14.12
17:00 ~ 18:00	21,693	52.96	12,955	31.63	2,006	4.90	4,309	10.52	40,963	7.00
18:00 ~ 19:00	21,595	58.58	9,072	24.61	2,149	5.83	4,046	10.98	36,862	6.30
合計	317,173	54.21	182,592	31.21	26,019	4.45	59,316	10.14	585,100	



[年齡別貸出冊數]

(單位:冊)

項目 年齡	一般書		兒童書		雜誌		A V		合計	
	貸出冊數	比率	貸出冊數	比率	貸出冊數	比率	貸出冊數	比率	貸出冊數	比率
0 ~ 6	5,538	13.50	30,400	74.12	1,156	2.82	3,923	9.56	41,017	7.01
7 ~ 12	14,400	20.38	49,563	70.15	1,548	2.19	5,138	7.27	70,649	12.07
13 ~ 15	7,915	53.45	5,577	37.66	319	2.15	997	6.73	14,808	2.53
16 ~ 18	6,710	66.10	1,767	17.41	377	3.71	1,297	12.78	10,151	1.73
19 ~ 22	13,335	75.84	2,521	14.34	571	3.25	1,156	6.57	17,583	3.01
23 ~ 30	21,999	70.80	4,757	15.31	1,517	4.88	2,798	9.01	31,071	5.31
31 ~ 40	53,962	48.07	42,940	38.26	5,480	4.88	9,864	8.79	112,246	19.18
41 ~ 50	49,942	56.32	26,369	29.73	4,447	5.01	7,923	8.93	88,681	15.16
51 ~ 60	51,481	71.30	7,298	10.11	3,784	5.24	9,639	13.35	72,202	12.34
61 ~ 70	63,719	72.70	8,228	9.39	4,322	4.93	11,380	12.98	87,649	14.98
71 ~	28,172	72.16	3,172	8.12	2,498	6.40	5,201	13.32	39,043	6.67
合計	317,173	54.21	182,592	31.21	26,019	4.45	59,316	10.14	585,100	



ウ. 予約

[月別受付冊数]

(単位:冊数)

項目 年月	一 般 書		児 童 書		合 計		
	リザーブ	リクエスト	リザーブ	リクエスト	リザーブ	リクエスト	合 計
平成20年 4月	752	135	84	2	836	137	973
平成20年 5月	833	175	86	6	919	181	1,100
平成20年 6月	946	150	144	9	1,090	159	1,249
平成20年 7月	1,167	182	140	5	1,307	187	1,494
平成20年 8月	977	169	140	12	1,117	181	1,298
平成20年 9月	818	189	102	10	920	199	1,119
平成20年10月	1,135	168	98	8	1,233	176	1,409
平成20年11月	1,111	197	98	0	1,209	197	1,406
平成20年12月	897	141	111	2	1,008	143	1,151
平成21年 1月	864	191	103	6	967	197	1,164
平成21年 2月	605	107	74	3	679	110	789
平成21年 3月	1,386	209	140	7	1,526	216	1,742
合 計	11,491	2,013	1,320	70	12,811	2,083	14,894

* 雑誌は一般書に含んでおります。

* AV資料の予約は受け付けておりません。

* 雑誌・AV資料のリクエストは受け付けておりません。

[月別処理冊数]

(単位:冊数)

項目 年月	リ ザ ー ブ		リ ク エ ス ト			取 消	合 計
	一 般 書	児 童 書	購 入	借 用	不 可		
平成20年 4月	716	74	108	55	1	41	995
平成20年 5月	800	84	65	77	4	50	1,080
平成20年 6月	919	111	126	68	2	44	1,270
平成20年 7月	901	176	105	94	0	45	1,321
平成20年 8月	969	238	116	68	1	67	1,459
平成20年 9月	829	129	92	89	2	51	1,192
平成20年10月	953	120	125	78	7	44	1,327
平成20年11月	976	125	86	80	3	52	1,322
平成20年12月	788	119	79	63	0	60	1,109
平成21年 1月	825	118	106	107	1	46	1,203
平成21年 2月	519	68	58	36	1	22	704
平成21年 3月	1,195	153	144	98	1	60	1,651
合 計	10,390	1,515	1,210	913	23	582	14,633

[相互貸借冊数]

(単位:冊数)

市 町 村 名	貸 出	借 用	合 計
県内図書館・公民館等			
県立	77	238	315
奈良市	28	25	53
大和高田市	7	20	27
大和郡山市	66	46	112
天理市	40	34	74
桜井市	0	8	8
五條市	41	5	46
御所市	27	27	54
生駒市	117	105	222
香芝市	51	49	100
葛城市	55	11	66
宇陀市	29	20	49
山添村	164	0	164
三郷町	9	32	41
斑鳩町	27	35	62
安堵町	4	0	4
川西町	7	25	32
田原本町	27	31	58
上牧町	24	0	24
王寺町	46	24	70
広陵町	8	4	12
河合町	10	10	20
大淀町	13	16	29
下市町	1	0	1
平群町	10	0	10
川上村	1	0	1
県内他機関	5	0	5
県内合計	894	765	1,659
大阪府立図書館	0	50	50
他府県市町村図書館	3	98	101
他機関等	0	0	0
県外合計	3	148	151
総 計	897	913	1,810

エ. 貸出ベスト

※ 同一シリーズの本は最も利用の多いタイトルのみで集計しています。

【一般書】				
順位	利用回数	書名	編著者	出版社
1	83回	女性の品格	坂東 真理子／著	PHP研究所
2	66回	落第忍者乱太郎 6	尼子 騷兵衛／著	朝日新聞社
3	65回	楽園 上	宮部 みゆき／著	文芸春秋
4	63回	嘘をもうひとつだけ	東野 圭吾／著	講談社
4	63回	容疑者Xの献身	東野 圭吾／著	文芸春秋
6	60回	片想い	東野 圭吾／著	文芸春秋
7	59回	上海迷宮	内田 康夫／著	徳間書店
7	59回	赤い指	東野 圭吾／著	講談社
9	53回	黒笑小説	東野 圭吾／著	集英社
10	52回	博士の愛した数式	小川 洋子／著	新潮社
10	52回	約束の冬 上	宮本 輝／著	文芸春秋
12	51回	かまいたち	宮部 みゆき／著	新人物往来社
12	51回	秘密	東野 圭吾／著	文芸春秋
14	50回	天国までの百マイル	浅田 次郎／著	朝日新聞社
14	50回	超・殺人事件	東野 圭吾／著	新潮社
14	50回	流星の絆	東野 圭吾／著	講談社

【児童書】				
順位	利用回数	書名	編著者	出版社
1	167回	かいけつゾロリけっこんする!?	原 ゆたか／さく・え	ポプラ社
2	117回	ハリー・ポッターと不死鳥の騎士団 上	J. K. ローリング／作	静山社
3	113回	ぐりとぐらとくるりくら	なかがわ りえこ／[さく]	福音館書店
4	107回	バムとケロのおかいもの	島田 ゆか／作・絵	文溪堂
5	98回	ほうれんそうマンのじどうしゃレース	みづしま 志穂／さく	ポプラ社
5	98回	プカプカチョコレート島こおりの国のにんじゃ	原 ゆたか／著	あかね書房
7	89回	11ぴきのねことぶた	馬場 のぼる／著	こぐま社
7	89回	アンパンマンとナガネギマン	やなせ たかし／さく・え	フレーベル館
9	85回	忍たま乱太郎 かっこいい?とうちゃんの段	尼子 騷兵衛／原作	ポプラ社
10	81回	14ひきのぴくにっく	いわむら かずお／さく	童心社
11	77回	三びきのやぎのがらがらどん	マーシャ・ブラウン／え	福音館書店
12	76回	ドラえもののびっくり日本の歴史 2 遺跡・大建築編 平安京から堺の町		小学館
13	73回	だるまちゃんとてんぐちゃん	加古 里子／さ	福音館書店
14	69回	新ウォーリーハリウッドへいく	マーティン・ハンドフォード／ 作・絵	フレーベル館
15	68回	しろくまちゃんのほっとけーき	わかやま けん／[絵]	こぐま社

2) 団体貸出

[年次別団体貸出]

年度	項目 実利用団体数	貸出団体数	貸出冊数		
			一般書	児童書	合計
平成19年度	25	102	1,199	17,000	18,199
平成20年度	26	89	1,435	19,218	20,653

[月別団体貸出]

年月	項目	貸出団体数	貸出冊数		
			一般書	児童書	合計
平成20年 4月		10	189	2,109	2,298
平成20年 5月		9	88	2,194	2,282
平成20年 6月		8	138	988	1,126
平成20年 7月		7	94	3,033	3,127
平成20年 8月		11	152	2,217	2,369
平成20年 9月		3	31	447	478
平成20年10月		11	220	2,543	2,763
平成20年11月		7	49	1,048	1,097
平成20年12月		8	131	1,394	1,525
平成21年 1月		5	57	1,483	1,540
平成21年 2月		7	214	1,280	1,494
平成21年 3月		3	72	482	554
合計		89	1,435	19,218	20,653

3) レファレンス

[年次別件数]

(単位:件)

年 度	口 頭	電 話	文 書	合 計
平成16年度	7,191	347	0	7,538
平成17年度	7,110	72	1	7,183
平成18年度	4,660	52	0	4,712
平成19年度	5,414	276	3	5,693
平成20年度	5,631	293	0	5,924

[月別件数]

(単位:件)

年 月	口 頭	電 話	文 書	合 計
平成20年 4月	482	45	0	527
平成20年 5月	467	17	0	484
平成20年 6月	457	25	0	482
平成20年 7月	513	29	0	542
平成20年 8月	713	28	0	741
平成20年 9月	457	17	0	474
平成20年10月	459	23	0	482
平成20年11月	448	22	0	470
平成20年12月	400	15	0	415
平成21年 1月	407	21	0	428
平成21年 2月	252	27	0	279
平成21年 3月	576	24	0	600
合 計	5,631	293	0	5,924

[形式別・内容別件数] ※

(単位:件)

内 容	口 頭	電 話	文 書	合 計
文 献 調 査	2	0	0	2
事 実 調 査	14	9	0	23
書誌的事項調査	6	2	0	8
所蔵・所在調査	5,609	282	0	5,891
合 計	5,631	293	0	5,924

※「文献調査」……………利用者の調査・研究の課題に対し、関連資料を紹介するサービス

「事実調査」……………利用者が調査・研究している特定事件に対し、図書館員の調査活動によって
回答するサービス

「書誌的事項調査」………利用者が探索する図書の書誌的事項を回答するサービス

「所蔵・所在調査」………利用者が求めている資料の所蔵状態や、所在場所を案内するサービス

4) 文献複写 [コピー]

年 月	申請件数(件)	複写枚数(枚)	複写料金(円)
平成20年 4月	276	2,560	25,600
平成20年 5月	280	2,124	21,240
平成20年 6月	315	2,611	26,110
平成20年 7月	292	1,947	19,470
平成20年 8月	233	1,399	13,990
平成20年 9月	236	1,780	17,800
平成20年10月	230	2,473	24,730
平成20年11月	236	2,029	20,290
平成20年12月	202	1,307	13,070
平成21年 1月	233	2,147	21,470
平成21年 2月	126	904	9,040
平成21年 3月	252	1,699	16,990
合 計	2,911	22,980	229,800

5) 図書返却ポスト

[年次別図書返却ポスト利用実績]

年 月	設置箇所	回収資料数	利用率 (%) 回収資料数／貸出数
平成16年度	12ヶ所	207,077	33.38
平成17年度	12ヶ所	196,680	34.56
平成18年度	12ヶ所	196,680	34.56
平成19年度	12ヶ所	186,683	34.54
平成20年度	12ヶ所	188,179	35.79

6) インターネットサービス

[インターネット検索端末利用件数]

年 月	成 人	児 童	合 計
平成16年度	2,326	255	2,581
平成17年度	2,143	358	2,501
平成18年度	2,200	249	2,449
平成19年度	2,512	225	2,737
平成20年度	2,245	181	2,426

年 月	成 人	児 童	合 計
平成20年 4月	206	7	213
平成20年 5月	232	11	243
平成20年 6月	188	10	198
平成20年 7月	184	33	217
平成20年 8月	184	58	242
平成20年 9月	204	10	214
平成20年10月	211	8	219
平成20年11月	196	9	205
平成20年12月	159	9	168
平成21年 1月	174	1	175
平成21年 2月	79	3	82
平成21年 3月	228	22	250
合 計	2,245	181	2,426

4. 資料統計

1) 図書資料

[部門別所蔵冊数]

【開架資料】

(単位:冊)

部門名	個人貸出用図書			団体貸出用図書			参考 図書	市 政 郷土資料	合 計
	一般書	児童書	小 計	一般書	児童書	小 計			
0 総 記	2,163	353	2,516	0	0	0	280	50	2,846
1 哲学宗教	3,756	214	3,970	8	10	18	138	102	4,228
2 歴史地理	7,536	1,296	8,832	18	45	63	754	642	10,291
3 社会科学	11,928	1,048	12,976	7	40	47	863	288	14,174
4 自然科学	4,979	2,448	7,427	6	5	11	554	19	8,011
5 技 術	6,200	1,075	7,275	4	23	27	480	63	7,845
6 産 業	2,811	624	3,435	0	20	20	268	38	3,761
7 芸 術	10,437	1,399	11,836	9	99	108	413	254	12,611
8 言 語	1,237	372	1,609	1	9	10	524	10	2,153
9 文 学	20,723	11,579	32,302	654	53	707	314	402	33,725
E 絵 本	4	9,259	9,263	0	0	0	0	2	9,265
C 紙芝居	0	1,336	1,336	0	0	0	0	0	1,336
合 計	71,774	31,003	102,777	707	304	1,011	4,588	1,870	110,246

【閉架資料】

(単位:冊)

部門名	個人貸出用図書			団体貸出用図書			参 考 図 書	市 政 郷土資料	合 計
	一般書	児童書	小 計	一般書	児童書	小 計			
0 総 記	4,340	418	4,758	60	112	172	1,974	76	6,980
1 哲学宗教	6,143	109	6,252	105	97	202	64	434	6,952
2 歴史地理	14,432	1,020	15,452	136	448	584	407	1,708	18,151
3 社会科学	23,353	1,123	24,476	365	481	846	1,848	719	27,889
4 自然科学	8,868	2,243	11,111	202	820	1,022	245	29	12,407
5 技 術	13,917	446	14,363	1,159	336	1,495	306	147	16,311
6 産 業	5,564	350	5,914	178	151	329	280	82	6,605
7 芸 術	12,852	955	13,807	424	423	847	218	326	15,198
8 言 語	1,784	219	2,003	37	122	159	127	10	2,299
9 文 学	44,631	8,648	53,279	5,441	8,972	14,413	115	243	68,050
E 絵 本	0	11,777	11,777	0	10,755	10,755	0	1	22,533
C 紙芝居	0	275	275	0	1,392	1,392	0	0	1,667
合 計	135,884	27,583	163,467	8,107	24,109	32,216	5,584	3,775	205,042

【開架資料・閉架資料 総計】

(単位:冊)

部門名	個人貸出用図書			団体貸出用図書			参考 図書	市 政 郷土資料	合 計
	一般書	児童書	小 計	一般書	児童書	小 計			
0 総 記	6,503	771	7,274	60	120	180	2,254	126	9,834
1 哲学宗教	9,899	323	10,222	107	97	204	202	536	11,164
2 歴史地理	21,968	2,316	24,284	137	472	609	1,161	2,350	28,404
3 社会科学	35,281	2,171	37,452	367	528	895	2,711	1,007	42,065
4 自然科学	13,847	4,691	18,538	202	892	1,094	799	48	20,479
5 技 術	20,117	1,521	21,638	1,160	354	1,514	786	210	24,148
6 産 業	8,375	974	9,349	178	209	387	548	120	10,404
7 芸 術	23,289	2,354	25,643	426	432	858	631	580	27,712
8 言 語	3,021	591	3,612	38	141	179	651	20	4,462
9 文 学	65,354	20,227	85,581	5,451	8,988	14,439	429	645	101,094
E 絵 本	4	21,036	21,040	0	10,799	10,799	0	3	31,842
C 紙芝居	0	1,611	1,611	0	1,392	1,392	0	0	3,003
合 計	207,658	58,586	266,244	8,126	24,424	32,550	10,172	5,645	314,611

部門名	内 容
0 総 記	図書館、図書、百科事典、一般論文集、逐次刊行物、団体、ジャーナリズム、叢書
1 哲学宗教	哲学、心理学、倫理学、宗教
2 歴史地理	歴史、伝記、地理
3 社会科学	政治、法律、経済、統計、社会、教育、風俗習慣、国防
4 自然科学	数学、理学、医学
5 技 術	工学、工業、家政学
6 産 業	農林水産業、商業、運輸、通信
7 芸 術	美術、音楽、演劇、スポーツ、諸芸、娯楽
8 言 語	言語
9 文 学	文学
E 絵 本	絵本
C 紙芝居	紙芝居

[年次別受入冊数]

(単位:冊)

部門名		購入	寄贈	その他	受入冊数	払出※	増加冊数	蔵書冊数
平成16年度	一般書	14,372	373	353	15,098	2,127	12,971	206,892
	児童書	3,909	651	11	4,571	960	3,611	74,130
	小計	18,281	1,024	364	19,669	3,087	16,582	281,022
平成17年度	一般書	13,755	345	160	14,260	1,348	12,912	220,808
	児童書	3,647	41	3	3,691	140	3,551	77,412
	小計	17,402	386	163	17,951	1,488	16,463	298,220
平成18年度	一般書	4,861	294	85	5,240	1,133	4,107	224,915
	児童書	1,906	27	11	1,944	215	1,729	79,141
	小計	6,767	321	96	7,184	1,348	5,836	304,056
平成19年度	一般書	3,923	417	152	4,492	993	3,499	228,415
	児童書	2,411	36	5	2,452	51	2,401	81,541
	小計	6,334	453	157	6,944	1,044	5,900	309,956
平成20年度	一般書	4,020	462	162	4,644	1,458	3,186	231,601
	児童書	2,355	68	17	2,440	971	1,469	83,010
	小計	6,375	530	179	7,084	2,429	4,655	314,611

※資料の「払出」とは、資料の汚損、破損などの理由で廃棄処分にあること。

※一般書には参考図書、市政郷土資料が含まれています。

[部門別受入冊数]

(単位:冊)

部門名		購入	寄贈	その他	受入冊数	払出※	増加冊数	蔵書冊数
0 総記	一般書	96	16	9	121	20	101	8,943
	児童書	15	0	0	15	9	6	891
	小計	111	16	9	136	29	107	9,834
1 哲学宗教	一般書	136	27	10	173	48	125	10,744
	児童書	6	0	0	6	8	-2	420
	小計	142	27	10	179	56	123	11,164
2 歴史地理	一般書	407	82	32	521	138	383	25,616
	児童書	152	5	0	157	67	90	2,788
	小計	559	87	32	678	205	473	28,404
3 社会科学	一般書	504	98	21	623	221	402	39,366
	児童書	84	1	0	85	6	79	2,699
	小計	588	99	21	708	227	481	42,065
4 自然科学	一般書	200	12	8	220	69	151	14,896
	児童書	198	1	3	202	120	82	5,583
	小計	398	13	11	422	189	233	20,479
5 技術	一般書	194	35	26	255	176	79	22,273
	児童書	96	5	2	103	105	-2	1,875
	小計	290	40	28	358	281	77	24,148
6 産業	一般書	144	17	4	165	53	112	9,221
	児童書	87	5	0	92	15	77	1,183
	小計	231	22	4	257	68	189	10,404
7 芸術	一般書	339	46	13	398	440	-42	24,926
	児童書	56	0	0	56	93	-37	2,786
	小計	395	46	13	454	533	-79	27,712
8 言語	一般書	29	7	1	37	23	14	3,730
	児童書	34	1	0	35	7	28	732
	小計	63	8	1	72	30	42	4,462
9 文学	一般書	1,971	122	38	2,131	270	1,861	71,879
	児童書	832	3	3	838	118	720	29,215
	小計	2,803	125	41	2,969	388	2,581	101,094
E 絵本	一般書	0	0	0	0	0	0	7
	児童書	780	46	9	835	415	420	31,835
	小計	780	46	9	835	415	420	31,842
C 紙芝居	一般書	0	0	0	0	0	0	0
	児童書	15	1	0	16	8	8	3,003
	小計	15	1	0	16	8	8	3,003
合計	一般書	4,020	462	162	4,644	1,458	3,186	231,601
	児童書	2,355	68	17	2,440	971	1,469	83,010
	小計	6,375	530	179	7,084	2,429	4,655	314,611

※資料の「払出」とは、資料の汚損、破損などの理由で廃棄処分すること。

※一般書には参考図書、市政郷土資料が含まれています。

2) 視聴覚資料

[年次別所蔵タイトル数]

(単位:巻)

種別 年度	映 像 資 料				音 声 資 料			視聴覚資料 合 計
	ビデオ テープ	レーザー ディスク	DVD	合 計	コンパクト ディスク	カセット テープ	合 計	
平成16年度	4,547	706		5,253	3,839	768	4,607	9,860
平成17年度	4,275	696		4,971	4,093	786	4,879	9,850
平成18年度	3,963	690		4,653	4,172	720	4,892	9,545
平成19年度	3,836	690	107	4,633	4,279	696	4,975	9,608
平成20年度	3,546	0	203	3,749	4,269	613	4,882	8,631

[年次別受入タイトル数]

(単位:巻)

種別 年度	映 像 資 料											
	ビデオテープ			レーザーディスク			DVD			合 計		
	受入	払出	増減	受入	払出	増減	受入	払出	増減	受入	払出	増減
平成16年度	150	166	-16	0	2	-2	0	0	0	150	168	-18
平成17年度	87	380	-293	0	0	0	0	0	0	87	380	-293
平成18年度	37	349	-312	0	6	-6	0	0	0	37	355	-318
平成19年度	8	135	-127	0	0	0	107	0	107	115	135	-20
平成20年度	5	295	-290	0	690	-690	96	0	96	101	985	-884

種別 年度	音 声 資 料									視聴覚資料 合 計		
	コンパクトディスク			カセットテープ			合 計			受入	払出	増減
	受入	払出	増減	受入	払出	増減	受入	払出	増減			
平成16年度	224	42	182	20	98	-78	244	140	104	394	308	104
平成17年度	256	27	229	1	33	-32	257	60	197	344	440	197
平成18年度	123	44	79	8	74	-66	131	118	13	168	473	-305
平成19年度	124	17	107	0	24	-24	124	41	83	239	176	63
平成20年度	15	25	-10	3	86	-83	18	111	-93	119	1,096	-977

※受入には寄贈を含みます。

[部門別タイトル数]

(単位:巻)

種別 部門	映 像 資 料				種別 部門	音 声 資 料		
	ビデオ テープ	レーザー ディスク	DVD	合 計		コンパクト ディスク	カセット テープ	合 計
総 記	77	0	3	80	総 記	4	0	4
哲学宗教	35	0	28	63	クラシック	572	0	572
歴史地理	633	0	25	658	ポピュラー	2,958	117	3,075
社会科学	97	0	26	123	純邦楽	56	36	92
自然科学	229	0	10	239	その他	88	12	100
技 術	149	0	7	156	演 劇	77	73	150
産 業	67	0	3	70	文 芸	47	236	283
芸 術	1,190	0	87	1,277	教 育	6	36	42
言 語	18	0	6	24	自 然 音	25	0	25
文 学	78	0	8	86	児 童	436	103	539
映 画	973	0	0	973				
合 計	3,546	0	203	3,749	合 計	4,269	613	4,882

[部門別受入タイトル数]

(単位:巻)

種別 部門	映 像 資 料											
	ビデオテープ			レーザーディスク			DVD			合 計		
	受入	払出	増減	受入	払出	増減	受入	払出	増減	増減	払出	増減
総 記	0	0	0	0	0	0	3	0	3	3	0	3
哲学宗教	0	1	-1	0	0	0	2	0	2	2	1	1
歴史地理	1	6	-5	0	22	-22	22	0	22	23	28	-5
社会科学	3	1	2	0	7	-7	14	0	14	17	8	9
自然科学	0	4	-4	0	23	-23	6	0	6	6	27	-21
技 術	1	12	-11	0	3	-3	6	0	6	7	15	-8
産 業	0	4	-4	0	1	-1	1	0	1	1	5	-4
芸 術	0	152	-152	0	329	-329	39	0	39	39	481	-442
言 語	0	1	-1	0	0	0	0	0	0	0	1	-1
文 学	0	2	-2	0	0	0	3	0	3	3	2	1
映 画	0	112	-112	0	305	-305	0	0	0	0	417	-417
合 計	5	295	-290	0	690	-690	96	0	96	101	985	-884

(単位:巻)

種別 部門	音 声 資 料								
	コンパクトディスク			カセットテープ			合 計		
	受入	払出	増減	受入	払出	増減	受入	払出	増減
総 記	0	0	0	0	0	0	0	0	0
クラシック	0	3	-3	0	0	0	0	3	-3
ポピュラー	0	17	-17	0	35	-35	0	52	-52
純邦楽	2	0	2	0	16	-16	2	16	-14
その他	3	0	3	0	1	-1	3	1	2
演 劇	0	0	0	0	7	-7	0	7	-7
文 芸	9	0	9	3	7	-4	12	7	5
教 育	0	0	0	0	0	0	0	0	0
自然音	0	0	0	0	1	-1	0	1	-1
児 童	1	5	-4	0	19	-19	1	24	-23
合 計	15	25	-10	3	86	-83	18	111	-93

※受入には寄贈を含みます

3)雑誌・新聞タイトル名

序数	雑誌名	出版社名	刊行頻度
1	AERA(アエラ)	朝日新聞社	週刊
2	あかい奈良	グループ丹	季刊
3	アサヒカメラ	朝日新聞社	月刊
4	新しい住まいの設計	扶桑社	月刊
5	あまから手帖	クリエテ関西	月刊
6	an・an(アンアン)	マガジンハウス	隔週
7	一枚の絵	一枚の絵	月刊
8	WEEKLYファミ通	エンターブレイン	週刊
9	with(ウイズ)	講談社	月刊
10	美しいキモノ	アシェット婦人画報社	季刊
11	栄養と料理	女子栄養大学出版部	月刊
12	エコノミスト	毎日新聞社	週刊
13	SFマガジン	早川書房	月刊
14	ESSE(エッセ)	扶桑社	月刊
15	NHKおしゃれ工房	日本放送出版協会	月刊
16	NHKきょうの健康	日本放送出版協会	月刊
17	NHKきょうの料理	日本放送出版協会	月刊
18	NHK趣味の園芸	日本放送出版協会	月刊
19	園芸ガイド	主婦の友社	奇月刊
20	演劇界	演劇出版社	月刊
21	オートバイ	モーターマガジン社	月刊
22	オール読物	文藝春秋	月刊
23	おりがみ	日本折紙協会	月刊
24	オレンジページ	オレンジページ	月2回
25	音楽の友	音楽乃友社	月刊
26	かがくのとも	福音館書店	月刊
27	家庭画報	世界文化社	月刊
28	華道	日本華道社	月刊
29	関西ウオーカー	角川書店	隔週
30	季刊社会保障研究	国立社会保障・人口問題研究所	月刊
31	キネマ旬報	キネマ旬報社	月2回
32	近鉄時刻表	近畿日本鉄道	年1回
33	金融ビジネス	東洋経済新報社	月刊
34	Goodリフォーム	株式会社リクルート	月刊
35	暮らしの手帖	暮らしの手帖社	奇月刊
36	クロワッサン	マガジンハウス	月2回
37	群像	講談社	月刊
38	芸術新潮	新潮社	月刊
39	月刊AIRLINE(エアライン)	イカロス出版	月刊
40	月刊おひさま	小学館	月刊
41	月刊碁ワールド	日本棋院	月刊
42	月刊社会教育	国土社	月刊
43	月刊スキージャーナル	スキージャーナル	月刊
44	月刊天文ガイド	誠文堂新光社	月刊
45	月刊奈良	現代奈良協会	月刊
46	月刊バレーボール	日本文化出版	月刊
47	月刊福祉	全国社会福祉協議会	月刊
48	月刊大和路ならら	地域情報ネットワーク	月刊
49	現代の図書館	日本図書館協会	季刊
50	航空ファン	文林堂	月刊
51	広告批評	マドラ出版	月刊
52	子どもと読書	親子読書地域文庫全国連絡会	奇月刊

序数	雑誌名	出版社名	刊行頻度
53	子供の科学	誠文堂新光社	月刊
54	こどものとも(普及版)	福音館書店	月刊
55	COMO(コモ)	婦人の友社	月刊
56	ゴルフダイジェスト	ゴルフダイジェスト社	月刊
57	サッカーai(アイ)	日刊スポーツ出版社	偶月刊
58	ザ・テレビジョン	角川書店	季刊
59	茶道雑誌	河原書店	月刊
60	the21(ザ21)	PHP研究所	月刊
61	SAPIO(サピオ)	小学館	月2回
62	サライ	小学館	月2回
63	SALIDA(サリダ)	学生援護会	週刊
64	サンデー毎日	毎日新聞社	週刊
65	3分クッキング	日本テレビ株式会社出版部	月刊
66	CDジャーナル	音楽出版社	月刊
67	JR時刻表	交通新聞社	月刊
68	JJ(ジェイジェイ)	光文社	月刊
69	児童心理	金子書房	月刊
70	週刊朝日	朝日新聞社	週刊
71	週刊新潮	新潮社	週刊
72	週刊ダイヤモンド	ダイヤモンド社	週刊
73	週刊東洋経済	東洋経済新報社	週刊
74	週刊ベースボール	ベースボールマガジン社	週刊
75	就職ジャーナル	リクルート	週刊
76	ジュリスト	有斐閣	月2回
77	将棋世界	日本将棋連盟	月刊
78	小説新潮	新潮社	月刊
79	新建築	新建築社	月刊
80	新潮45	新潮社	月刊
81	SWIMMING MAGAZINE	ベースボールマガジン社	月刊
82	スクリーン(SCREEN)	近代映画社	月刊
83	すてきな奥さん	主婦と生活社	月刊
84	Sports Graphic Number(スポーツグラフィックナンバー)	文藝春秋	隔週
85	住まいnet関西	ザネット	年3回
86	墨	芸術新聞社	奇月刊
87	相撲	ベースボールマガジン社	月刊
88	正論	産経新聞社	月刊
89	世界	岩波書店	月刊
90	壮快	マキノ出版	月刊
91	TIME(タイム)	タイム・インク日本支社	週刊
92	ダ・ヴィンチ	メディアファクトリー	月刊
93	たくさんのふしぎ	福音館書店	月刊
94	楽しい熱帯魚	白夜書房	月刊
95	旅	JTB日本交通公社出版事業局	月刊
96	短歌研究	短歌研究社	月刊
97	ダンスファン	白夜書房	月刊
98	ちいさなかがくのとも	福音館書店	月刊
99	中央公論	中央公論新社	月刊
100	鉄道ファン	交友社	月刊
101	テニスマガジン	ベースボールマガジン社	月刊
102	時の法令	財務省印刷局	月2回
103	図書館雑誌	日本図書館協会	月刊
104	DOGFAN(ドッグファン)	誠文堂新光社	月刊
105	NARANTO(ナラント)	エヌ・アイ・プランニング	季刊
106	日経WOMAN(ウーマン)	日経ホーム出版社	月刊

序数	雑誌名	出版社名	刊行頻度
107	日経エンタテイメント	日経BP社	月刊
108	日経サイエンス	日本経済新聞社	月刊
109	日経TREMDY(トレンディー)	日経ホーム出版社	月刊
110	日経ビジネスアソシエ	日経BP社	月刊
111	日経マネー	日経ホーム出版社	月刊
112	日本児童文学	小峰書店	奇月刊
113	ニューズウィーク日本版	TBSブリタニカ	月刊
114	Newton(ニュートン)	ニュートンプレス	月刊
115	猫びより	日本出版社	偶月刊
116	年少版こどものとも	福音館書店	月刊
117	non・no(ノンノ)	集英社	月2回
118	ぱーぷる	エヌ・アイ・プランニング	月刊
119	俳句界	文学の森	月刊
120	Hanako WEST(ハナコウエスト)	マガジンハウス	月刊
121	花時間	角川書店	月刊
122	母の友	福音館書店	月刊
123	ぴあ関西版	ぴあ	隔週
124	BE-PAL(ビーパル)	小学館	月刊
125	美術手帖	美術出版社	月刊
126	ビデオサロン	玄光社	月刊
127	ひよこクラブ	ベネッセコーポレーション	月刊
128	フォーブス日本版	ぎょうせい	月刊
129	婦人公論	中央公論新社	月2回
130	武道	日本武道館	月刊
131	部落解放	解放出版社	月刊
132	部落問題研究	部落問題研究	季刊
133	PLUS1リビング(プラスワンリビング)	主婦の友社	奇月刊
134	文学界	文藝春秋	月刊
135	文藝春秋	文藝春秋	月刊
136	保育の友	全国社会福祉協議会	月刊
137	盆栽世界	新企画出版局	月刊
138	マックピープル	アスキー	月2回
139	MEN'S CLUB(メンズクラブ)	アシェット婦人画報社	月刊
140	MOE(モエ)	白泉社	月刊
141	MOTOR MAGAZINE(モーターマガジン)	モーターマガジン社	月刊
142	山と溪谷	山と溪谷社	月刊
143	郵趣	日本郵趣協会	月刊
144	YOMIURI PC(ヨミウリピーシー)	読売新聞出版局	月刊
145	LEE(リー)	集英社	月刊
146	歴史街道	PHP研究所	月刊
147	歴史読本	新人物往来社	月刊

* 平成20年度雑誌総数 2,304 冊

序数	新聞名	発行所
1	朝日新聞 (朝刊・夕刊)	朝日新聞社
2	読売新聞 (朝刊・夕刊)	読売新聞社
3	毎日新聞 (朝刊・夕刊)	毎日新聞社
4	産経新聞 (朝刊・夕刊)	産経新聞社
5	日本経済新聞 (朝刊・夕刊)	日本経済新聞社
6	日経流通新聞	日本経済新聞社
7	日刊工業新聞	日刊工業新聞社
8	奈良新聞	奈良新聞社
9	THE JAPAN TIMES	ジャパンタイムズ
10	毎日小学生新聞	毎日新聞社
11	日刊スポーツ	日刊スポーツ新聞社
12	点字毎日	毎日新聞社
13	週刊読書人	読書人
14	週刊釣場速報	名光通信社
15	官報	独立行政法人国立印刷局
16	出版ジャーナル	出版ジャーナル社

(平成21年3月31日現在)

5. 行事日誌

1)おはなし会

担当: 榎原市立図書館 児童班
 開催: 第1土曜日(小さい子の日) 午後3時から
 第3土曜日(大きい子の日) 午後3時から
 第5土曜日(大人も参加の日) 午後3時から

小さい子の日			大きい子の日		大人もいっしょに	
開催日		参加人数	開催日	参加人数	開催日	参加人数
平成20年	4月5日	10	4月19日	4		
	5月3日	13	5月17日	4		
	6月7日	22	6月21日	6		
	7月5日	16	7月19日	4		
	9月6日	20	9月20日	14		
	10月4日	14	10月18日	7		
			11月15日	3	11月29日	26
	12月6日	10	12月20日	※		
平成21年	1月17日	4				
	2月7日	12				
	3月7日	13	3月21日	6		

※12/20はクリスマスおはなし会を実施、親子23組が参加

担当: 榎原おはなしの会
 開催: 第2土曜日(小さい子の日) 午後3時から
 第4土曜日(大きい子の日) 午後3時から

小さい子の日			大きい子の日	
開催日		参加人数	開催日	参加人数
平成20年	4月12日	20	4月26日	11
	5月10日	10	5月24日	19
	6月14日	22	6月28日	9
	7月12日	22	7月26日	16
	8月9日	10	7月26日	5
	9月13日	18	9月27日	6
	10月11日	10	10月25日	7
	11月8日	16	11月22日	5
	12月13日	13		
平成21年	1月10日	14	1月24日	3
	3月14日	11	3月28日	5



2) 絵本の時間

乳幼児(未就学園児)と保護者のための絵本の紹介と読み聞かせをおこなっています。

開催: 毎週水曜日 午前10時～正午

場所: 図書館1階 ちいさい絵本コーナー

実施状況

平成20年	4月2日	4月9日	4月16日	4月23日
	5月7日	5月14日	5月21日	5月28日
7月2日	6月4日	6月11日	6月18日	6月25日
	7月9日	7月16日	7月23日	7月30日
10月1日	8月6日	8月13日	8月20日	8月27日
	9月3日	9月10日	9月17日	9月24日
	10月8日	10月15日	10月22日	10月29日
	11月5日	11月12日	11月19日	11月26日
平成21年	12月3日	12月10日	12月17日	12月24日
	1月7日	1月14日	1月21日	1月28日
	2月4日	2月11日		
	3月4日	3月11日	3月18日	3月25日



3) 作品展示

『畝傍中学飛鳥川再生プロジェクト』	4月2日(水)～5月30日(金)	協力:畝傍中学校
『汚破損本展』	6月1日(日)～7月30日(水)	
『リサイクルセンター夏の風物詩展』	8月1日(金)～9月28日(日)	協力:リサイクル館かしはら
『木目込み作品 秋の薫り』	10月1日(水)～11月30日(日)	協力:香祥会
『おりがみ展』	12月2日(火)～1月30日(金)	
『吉野の作家 熊野の作家 前登志夫と中上健次』	2月1日(日)～3月29日(日)	協力:新宮市立図書館

4) 資料展示

『水と人間、そして生き物たち』	4月2日(水)～6月19日(木)	
『教科書展示』	6月20日(金)～7月18日(金)	協力:学校教育課
『暮らしの中の人権』	7月1日(火)～7月29日(日)	協力:人権施策課
	8月1日(水)～9月29日(土)	
	10月2日(火)～11月29日(木)	
『あの人の自伝』	12月2日(火)～1月30日(金)	
『吉野の作家 熊野の作家 前登志夫と中上健次』	2月1日(日)～3月29日(日)	
『課題図書』	7月1日(日)～8月30日(木)	
『夏休み向け特集図書』	7月1日(日)～8月30日(木)	
『クリスマス本展』	12月1日(土)～12月26日(水)	

5)特別貸出

- ① 第54回青少年読書感想文コンクール課題図書の特特別貸出を実施
期 間： 7月1日 ～ 8月30日
内 容： 貸出期間を1週間に制限、貸出期間の延長をおこなわない。
利用状況：対象50冊に対し、期間中325回の貸出を実施

- ② 秋の読書週間に合わせた特別貸出を実施
期 間： 10月21日 ～ 11月9日
内 容： 図書・雑誌の貸出上限を5冊→10冊に拡大
利用状況： 17開館日で38, 265冊の貸出を実施

- ③ 年末年始の休館日前に特別貸出を実施
期 間： 12月9日 ～ 12月26日
内 容： 図書・雑誌の貸出上限を5冊→10冊に拡大、貸出期間を2週間から4週間に拡大
視聴覚資料の貸出期間を2週間から4週間に拡大
利用状況： 16開館日で38, 657冊の貸出を実施

- ④ 蔵書点検期間の休館前に特別貸出を実施
期 間： 2月1日 ～ 2月13日
内 容： 図書・雑誌の貸出上限を5冊→10冊に拡大、貸出期間を2週間から4週間に拡大
視聴覚資料の貸出期間を2週間から4週間に拡大
利用状況： 11開館日で36, 305冊の貸出を実施

6)『子ども読書の日』啓発行事

- ① 子ども図書館クイズ大会「この本見つけた！」
開 催 日 4月26日(土)
参加人数 55名

- ② 手づくり絵本体験
開 催 日 4月27日(日)
講 師 手作り絵本の会(奈良県すこやか交流塾)
参加人数 50名

- ③ 手づくり絵本展
開 催 日 4月19日(土) ～ 27日(日)
奈良教育大学の学生が作成した手作り絵本の展示

- ④ 活動報告パネル展
開 催 日 4月19日(土) ～ 27日(日)
橿原市子ども読書活動推進計画に関わる啓発パネルの展示



7)各種行事

① ストーリーテリング講習会(全5回講座)

開催日 10月 3日(金)、10日(金)、17日(金)、
24日(金)、31日(金)

場 所 かしはら万葉ホール 視聴覚室

講 師 吉田 熙子(ストーリーテラー・御所おはなしの会)

参加人数 12名(修了証授与者)



② こどもフェスティバル

開催日 11月1日(土)

場 所 かしはら万葉ホール レセプションホール

内 容 人形劇:「きつねのまんま」、「いたずらうさちゃん」
紙芝居:「空をとぶワンくん」

参加人数 74名

③ 山本一力講演会(図書館・かしはら万葉ホール共催事業)

開催日 11月9日(日)

場 所 かしはら万葉ホール ロマントピアホール

参加人数 234名



④ 親子手作り絵本教室(2日連続講座)

開催日 8月19日(火)・20日(水)

場 所 かしはら万葉ホール 研修室

講 師 金尾 恵子(絵本作家)

参加人数 23組 57名



⑤ ちょっとこわいおはなし会

開催日 8月16日(土)

場 所 図書館1階絵本コーナー

参加人数 8組 18名

⑤ クリスマスおはなし会

開催日 12月20日(土)

講 師 吉田 熙子(ストーリーテラー・御所おはなしの会)

場 所 かしはら万葉ホール 視聴覚室

参加人数 25組

6. 地域・他組織との連携

1) 図書館ボランティア

① 図書館ボランティアの会

隔週土曜日のおはなし会と図書館資料の補修を実施

登録人数 28人（平成21年3月31日現在）

・よみきかせボランティア向け勉強会の実施 7回

② ブックスタートボランティア

「ブックスタート事業」でのボランティア活動 24回実施 のべ64名参加

2) 資料の貸出(団体貸出の利用状況)

	平成20年度 利用回数	貸出冊数
檜原文庫連絡会	41	7,443
学校・幼保等	36	10,811
その他	12	2,399
合計	89	20,653

3) 学校との連携

① 小学生図書館見学

平成20年5月2日（金）	耳成南小学校3年生
5月2日（金）	金橋小学校3年生
5月9日（金）	耳成小学校3年生
5月29日（木）	新沢小学校3年生
6月5日（木）	香久山小学校3年生
6月10日（火）	白檀北小学校3年生
6月17日（火）	畝傍南小学校3年生
10月21日（火）	真菅北小学校3年生
10月22日（水）	畝傍南小学校2年生
5月8日（木）	大淀町立幼稚園



②中学生・高校生職場体験

平成20年8月6日 (1日間)	県立高等養護学校
11月11日 ~11月13日 (3日間)	八木中学校
10月28日 ~10月29日 (2日間)	光陽中学校
11月5日 ~11月 7日 (3日間)	大成中学校
12月4日 ~12月 5日 (2日間)	畝傍中学校
平成21年1月22日 (1日間)	檀原中学校
1月27日 ~1月29日 (3日間)	白檀中学校
1月27日 ~1月29日 (3日間)	榛生昇陽高校

③ 新規採用教員の社会体験研修

平成20年8月7日 ~8月10日 (4日間)

4) 他組織との連携

①ブックスタート事業(事業主体:檀原市健康増進課)

保健センターが実施する1歳6か月健診で赤ちゃんと保護者へ絵本を手渡し、本に接する「きっかけ」をつくります。

実施日	参加人数	実施日	参加人数
平成20年 4月24日	47	4月25日	44
5月22日	46	5月23日	51
6月26日	47	6月27日	38
7月24日	61	7月25日	31
8月26日	46	8月27日	37
9月24日	56	9月25日	38
10月23日	48	10月24日	40
11月20日	38	11月21日	44
12月18日	52	12月19日	41
平成21年 1月28日	39	1月29日	50
2月19日	59	2月20日	51
3月18日	54	3月19日	37
平成20年度実施回数			24回
参加人数計			1095組



② その他の事業

教科書展示会(協力:櫃原市学校教育課)

開催日: 6月20日(金)~7月18日(金)

内容: 櫃原教科書センターとして小学校の平成21・22年度使用の教科書見本及び中学校で現在使用している教科書等を展示

親子で学ぶ平和の集い(主催:櫃原市企画政策課)

開催日: 8月2日(土)、3日(日)

内容: 戦争と平和に関する絵本の展示と平和絵本おはなし会

櫃原キッズランド(主催:櫃原市社会教育課)

開催日: 2月7日(土)

場所: 県櫃原文化会館

内容: おすすめ絵本の展示と絵本のよみきかせ

かしはら探検隊(主催:櫃原市社会教育課)

開催日: 10月25日(土)

場所: 新沢千塚古墳群芝生広場

内容: 青空紙芝居



(青空紙芝居)

図書館パネル展「地元の図書館へようこそ」(主催:奈良県図書館協会公共図書館部会)

開催日: 12月2日(火)~12月7日(日)

場所: 広陵町立図書館

内容: 県内14図書館が参加、子ども読書活動推進計画関連の各取り組みをパネル展示

7. 図書館条例・図書館規則

○かしはら万葉ホール条例（抜粋）

平成8年2月23日
条例第1号

改正 平成09年03月26日 条例第03号 平成09年12月24日 条例第25号
平成13年03月27日 条例第06号 平成14年12月25日 条例第30号
平成15年06月30日 条例第14号 平成17年06月30日 条例第20号

目次

第1章 総則(第1条・第2条)
第2章 文化ホール(第3条～第13条)
第3章 科学館(第14条～第17条)
第4章 図書館(第18条～第21条)
第5章 雑則(第22条・第23条)

附則

第4章 図書館

(設置)

第18条 図書館法(昭和25年法律第118号。以下「法」という。)第10条の規定に基づき、図書、記録その他必要な資料を収集し、整理し、保存して、一般公衆の利用に供し、その教養、調査研究、レクリエーション等に資するため、図書館を設置する。

(名称及び位置)

第19条 図書館の名称及び位置は、次のとおりとする。

名 称	橿原市立図書館
位 置	橿原市小房町11番5号

(入館者の責務)

第20条 入館者は、次の各号に掲げる事項を遵守しなければならない。

- (1) この条例又はこの条例に基づく規則に違反しないこと。
- (2) 善良な管理者の注意をもって、施設、附帯設備及び図書館資料を使用すること。

(入館の制限等)

第21条 館長は、橿原市立図書館(以下「図書館」という。)に入館する者が次の各号のいずれかに該当するときは、入館を拒否し、又は退館させることができる。

- (1) 他人に危害を及ぼし、若しくは他人に迷惑となる物品を携帯する者
- (2) 動物類(身体障害者補助犬を除く。)を携帯する者
- (3) 図書館資料又は施設を損傷するおそれがあると認める者
- (4) 前3号に掲げるもののほか、管理上支障があると認める者

附 則

(施行期日)

1 この条例は、規則で定める日から施行する。

(平成8年規則第3号で、平成8年4月1日から施行。ただし、第13条、第17条の規定中第9条の規定を準用する規定及び第20条から第22条までの規定は、当該施設の供用開始日である平成8年7月1日から施行)

(準備行為)

2 使用許可の申請その他文化ホールの施設等を供用するために必要な準備行為については、この条例の施行前において

も行うことができる。

附 則(平成 9 年条例第 3 号)

この条例は、平成 9 年 4 月 1 日から施行する。

附 則(平成 9 年条例第 25 号)

1 この条例は、平成 10 年 4 月 1 日から施行する。

2 この条例の施行の際、現にこの条例による改正前の橿原市使用料条例、橿原市福祉センター条例、橿原市昆虫館設置及び管理に関する条例、橿原市畜場設置及び管理に関する条例、橿原市公園条例、橿原市立体育館設置及び管理に関する条例、橿原市万葉の丘スポーツ広場条例、橿原市まちなみ交流センター設置及び管理に関する条例又はかしはら万葉ホール条例の規定により使用の承認又は許可を受けている者の当該使用に係る使用料については、なお従前の例による。

附 則(平成 13 年条例第 6 号)抄

1 この条例は、平成 13 年 10 月 1 日から施行する。

2 この条例の施行の際、現にこの条例による改正前のかしはら万葉ホール条例、橿原市立体育館設置及び管理に関する条例又は橿原市万葉の丘スポーツ広場条例の規定により使用の許可を受けている者の当該使用に係る使用料については、なお従前の例による。

附 則(平成 14 年条例第 30 号)

この条例は、公布の日から施行する。

附 則(平成 15 年条例第 14 号)抄

(施行期日)

第 1 条 この条例は、平成 15 年 7 月 1 日から施行する。

附 則(平成 17 年条例第 20 号)

この条例は、公布の日から施行する。

○ 橿原市立図書館の管理運営に関する規則

平成 8 年 4 月 1 日
教育委員会規則第 4 号

改正 平成 10 年 06 月 08 日 教委規則第 6 号 平成 11 年 03 月 30 日 教委規則第 3 号
平成 13 年 02 月 28 日 教委規則第 1 号 平成 16 年 03 月 26 日 教委規則第 4 号
平成 17 年 06 月 30 日 教委規則第 8 号 平成 19 年 03 月 30 日 教委規則第 7 号
平成 20 年 03 月 30 日 教委規則第 2 号

(趣旨)

第1条 この規則は、かしはら万葉ホール条例(平成8年橿原市条例第1号。以下「条例」という。)第22条の規定に基づき、橿原市立図書館(以下「図書館」という。)の管理運営に関し必要な事項を定めるものとする。

(事業)

第2条 図書館は、次の各号に掲げる事業を行う。

- (1) 図書、逐次刊行物及び視聴覚資料その他の必要な資料(以下「図書館資料」という。)の収集、整理及び保存
- (2) 図書館資料の館内利用及び貸出並びに読書案内及び相談事務
- (3) 地域文庫及び読書団体等の団体に対する団体貸出
- (4) 読書会、鑑賞会、映写会、講演会及び資料展示会等の開催並びにその奨励
- (5) 時事に関する情報及び参考資料の紹介及び提供
- (6) 館報その他図書館奉仕のための資料の刊行及び配布
- (7) 他の図書館、学校及び社会教育施設等との連絡及び協力並びに他の図書館との図書館資料の相互貸借
- (8) その他必要な事業

(開館時間)

第3条 図書館の開館時間は、午前9時30分から午後7時まで(日曜日及び国民の祝日に関する法律(昭和23年法律第178号)に規定する休日(以下「休日」という。)にあつては、午前9時30分から午後5時まで)とする。ただし、橿原市教育委員会(以下「教育委員会」という。)が必要と認めるときは、臨時に変更することができる。

(休館日)

第4条 図書館の休館日は、次のとおりとする。ただし、教育委員会が必要と認めるときは、臨時に開館し、又は休館することができる。

- (1) 月曜日(月曜日が休日に当たる場合は、その日以後で最も近い休日でない日)
- (2) 1月1日から同月4日まで及び12月27日から同月31日まで
- (3) 館長が定める特別整理期間(年間14日以内)
- (4) 館内整理日(毎月末日とし、その日が前3号に掲げる日に当たる場合は、その日以後で最も近い休日でない日)

(館内利用)

第5条 図書館資料を館内で利用しようとする者は、所定の場所で利用しなければならない。

2 教育委員会は、図書館資料のうち慎重な取扱を要するものについて、その利用を制限することができる。

(個人の館外利用)

第6条 個人が館外で図書館資料を利用しようとするときは、あらかじめ図書館利用カード(様式第1号。以下「個人カード」という。)の交付を受けなければならない。

2 個人カードは、次の各号のいずれかに該当する者に対し、本人の申請により審査のうえ適当と認められた場合にこれを交付する。

- (1) 奈良県内に居住する住民
- (2) 奈良県内に所在する学校、官公署、会社等に在学、在職する者

3 前項の申請は、個人貸出申請書(様式第2号)に同項に規定する資格を証明する証票若しくはその写し(本市、高市郡高取町及び明日香村の住民で幼児並びに学校教育法(昭和22年法律第26号)第18条に規定する学齢児童及び学齢生徒の

申込みの場合を除く。)を添えて、館長に提出しなければならない。

- 4 個人が館外で同時に利用できる図書館資料は、図書及び逐次刊行物においては合わせて5冊以内、視聴覚資料においては2巻以内とし、利用期間はそれぞれ15日以内とする。ただし、館長が必要と認めたときは、冊数及び巻数を増やし、又は利用期間を延長することができる。
- 5 個人が館外で同時に利用できる図書館資料(視聴覚資料を除く。)を利用期間満了後引き続き利用しようとするときは、他に支障がない場合に限り、15日以内においてこれを認めることができる。
- 6 第4項及び第5項以外の図書館資料の貸出しは、その種類等に応じて教育委員会が別に定める。

(団体の館外利用)

第7条 団体(構成員が10人以上のものをいう。以下同じ。)が館外で図書館資料を利用しようとするときは、あらかじめ団体貸出利用カード(様式第3号。以下「団体カード」という。)の交付を受けなければならない。

- 2 団体カードは、本市内に所在する地域文庫、学校、官公署、社会教育関係団体、会社及び読書団体等の団体(以下「読書団体等」という。)に対し、その代表者の申請により、審査のうえ適当と認められたとき、これを交付する。
- 3 前項の申請は、団体貸出申請書(様式第4号)に必要な書類を添えて、館長に提出しなければならない。
- 4 貸出しで同時に貸出しできる図書館資料は、図書においては構成員1人につき5冊以内(1団体につき500冊を限度とする。)とし、利用期間は2月以内とする。ただし、館長が必要と認めたときは、この期間を短縮し、若しくは延長することができる。
- 5 館外で利用する図書館資料については、その代表者が責めを負うものとする。
- 6 館長は、団体カードを交付している団体に対し、その利用状況について報告を求めることができる。
- 7 図書以外の図書館資料の貸出しは、その種類等に応じて教育委員会が別に定める。

(資料の予約)

第8条 館外利用中の図書館資料(視聴覚資料を除く。)又は未所蔵の資料の利用を希望する者は、図書予約申込書(様式第5号)を館長に提出しなければならない。

(館外利用の制限)

第9条 貴重書その他館長が指定する資料は、館外利用することができない。

(利用期間中における資料の返納)

第10条 利用者は、館長が必要と認めた場合には、利用期間中においても図書館資料を返納しなければならない。

(個人カードの無効)

第11条 個人カード及び団体カード(以下「個人カード等」という。)は、次の各号のいずれかに該当するときは無効とする。

- (1) 個人カード等の登録申請書に虚偽の事項を記入したとき。
- (2) 個人カード等を貸与し、又は譲渡したとき。
- (3) 個人カード等を紛失したとき。
- (4) 第13条(第1号の規定を除く。)の規定に基づく届出を怠ったとき。
- (5) 個人カード等を2年以上使用しなかったとき。

(利用期間を過ぎた者に対する処置)

第12条 館長は、図書館資料を利用期間内に返納しなかった者及び団体に対し、期間を定めて貸出しを禁止することができる。

(館長への届出)

第13条 次の各号のいずれかに該当するときは、利用者は、その旨を速やかに館長に届け出なければならない。

- (1) 個人カード等を紛失したとき。
- (2) 利用中の図書館資料を滅失し、又は損傷したとき。
- (3) 個人カード等の登録申請書の内容に変更があったとき。

(対面朗読)

第14条 図書館資料の対面朗読を受けることができる者は、本市に在住する者で、次の各号のいずれかに該当するものとする。

- (1) 身体障害者福祉法(昭和24年法律第283号)別表中1の規定に該当する者
 - (2) 館長が特に必要と認める者
- (郵送貸出し)

第15条 図書館資料の郵送貸出しを受けることができる者は、本市に在住する者で、次の各号のいずれかに該当し、かつ、来館困難なものとする。

- (1) 身体障害者福祉法第15条の規定に該当する者
- (2) 長期間寝たきりの状態で常に養護を要する者
- (3) 館長が特に必要と認めた者

2 図書館資料の貸出し及び返却に要する経費は、図書館が負担する。
(他館との資料の相互貸借)

第16条 図書館は、個人の申請により他の図書館(以下「他館」という。)から図書館資料の貸出しを受け、その利用に供することができる。

- 2 他館から図書館資料の貸出しを受けるのに経費を必要とするときは、その経費は、図書館が負担する。
- 3 図書館は、他館に図書館資料を貸し出すことができる。

(資料の複写)

第17条 図書館資料(視聴覚資料を除く。)の複写を依頼しようとする者は、資料複写申込書(様式第6号)を館長に提出するものとする。

- 2 図書館資料の複写は、その一部分の複写とし、1人につき1部とする。
- 3 次の各号のいずれかに該当するときは、複写することができない。
 - (1) 著作権法(昭和45年法律第48号)に違反するおそれがあると認められるもの
 - (2) 複写により図書館資料に損傷を生じるおそれがあるもの
 - (3) 技術的に複写が困難なもの
 - (4) その他館長が複写することが不相当と認めたもの

(入館者の守るべき事項)

第18条 入館者は、館内において次の各号に掲げる事項を守らなければならない。

- (1) 所定の場所以外に図書館資料を持ち出さないこと。
- (2) 館内において飲食又は喫煙等をしないこと。
- (3) 図書館の施設及び図書館資料を損傷しないこと。
- (4) その他管理上必要な図書館職員及びこれに準ずる者の指示に従うこと。

(損害賠償)

第19条 利用者(団体にあつてはその代表者)は、次の各号のいずれかに該当するときは、これを原状に復し、現物を弁償し、又はその損害を賠償しなければならない。

- (1) 図書館の施設、設備又は備品を紛失し、又は損傷したとき。
- (2) 図書館資料を紛失し、又は損傷したとき。
- (3) 前2号に掲げるもののほか、利用者がその責めに帰すべき事由により図書館に損害を及ぼしたとき。

(寄贈)

第20条 図書館に対して第2条第1号に規定する資料を寄贈しようとする者は、教育委員会に申し出るものとする。

(運営委員会)

第21条 図書館の運営に関し必要な意見を聴取することを目的として、図書館運営委員会(以下「運営委員会」という。)を設置する。

2 運営委員会は、前項の目的を達成するため意見等を取りまとめ、教育長に報告するものとする。

第22条 運営委員会の委員は、10人以内をもって組織する。

2 委員は、次の各号に掲げる者のうちから教育長が委嘱する。

- (1) 市内の幼・小・中校園長会の代表
- (2) 樫原市社会教育委員の代表

- (3) 檀原市自治委員連合会の代表
- (4) 学識経験者
- (5) 公募した市民

第23条 運営委員会に委員長及び副委員長を置く。

- 2 委員長は、教育長が委員の中から指名し、副委員長は、委員長が指名する。
- 3 委員長は、運営委員会の会務を掌理し、運営委員会を代表する。
- 4 副委員長は、委員長を補佐し、委員長に事故あるときは、その職務を代理する。

第24条 委員長、副委員長、委員(以下「委員等」という。)の任期は、2年とする。ただし、再任を妨げない。

- 2 委員等の補欠の任期は、前任者の残任期間とする。

第25条 運営委員会の会議は、委員長が招集し、会議を主宰する。

第26条 運営委員会の庶務は、図書館において処理する。

(補則)

第27条 この規則に定めるもののほか、この規則の施行について必要な事項は、教育委員会が別に定める。

附 則

この規則は、平成8年4月1日から施行する。ただし、第4条、第5条、第8条から第10条まで、第12条及び第14条から第19条までの規定は、平成8年7月1日から施行する。

附 則(平成10年教委規則第6号)

この規則は、平成10年7月1日から施行する。

附 則(平成11年教委規則第3号)

この規則は、公布の日から施行する。

附 則(平成13年教委規則第1号)

この規則は、平成13年4月1日から施行する。

附 則(平成16年教委規則第4号)

- 1 この規則は、平成16年4月1日から施行する。
- 2 この規則の施行の際、現に残存する用紙は、適宜所要の修正を加え使用することができるものとする。

附 則(平成17年教委規則第8号)

この規則は、公布の日から施行する。

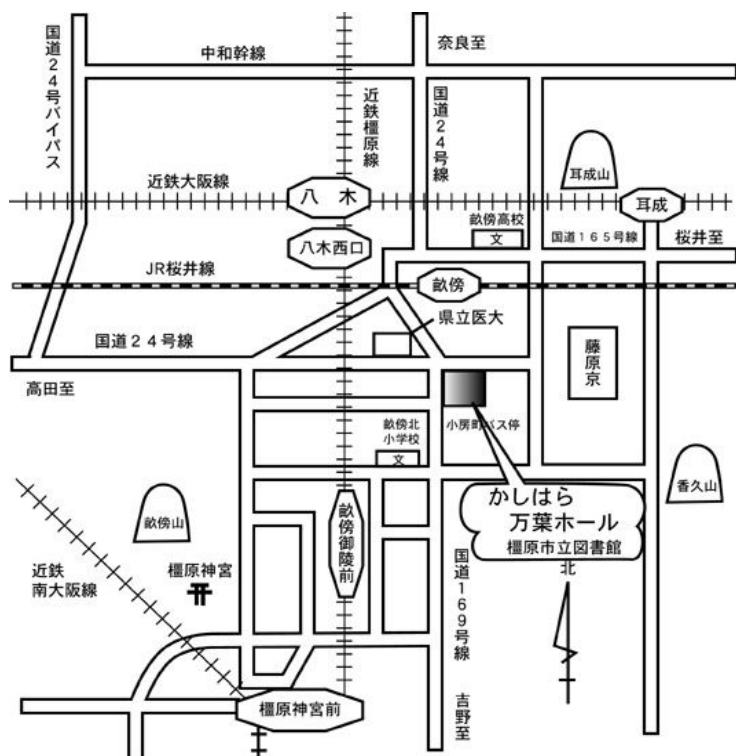
附 則(平成19年教委規則第7号)抄

(施行期日)

第1条 この規則は、平成19年4月1日から施行する。

附 則(平成20年教委規則第2号)

この規則は、平成20年4月1日から施行する。



- 近鉄・JRの各駅から徒歩の場合
 - ・近鉄八木西口駅から約20分
 - ・近鉄欽傍御陵前駅から約15分
 - ・JR欽傍駅から約15分
- 奈良交通小房バス停前

橿原市立図書館年報 平成20年度版

発行日 2009年11月
 発行 市立図書館
 (編集) 075
 小房町11番5号
 744-29-2121
 744-29-1011

