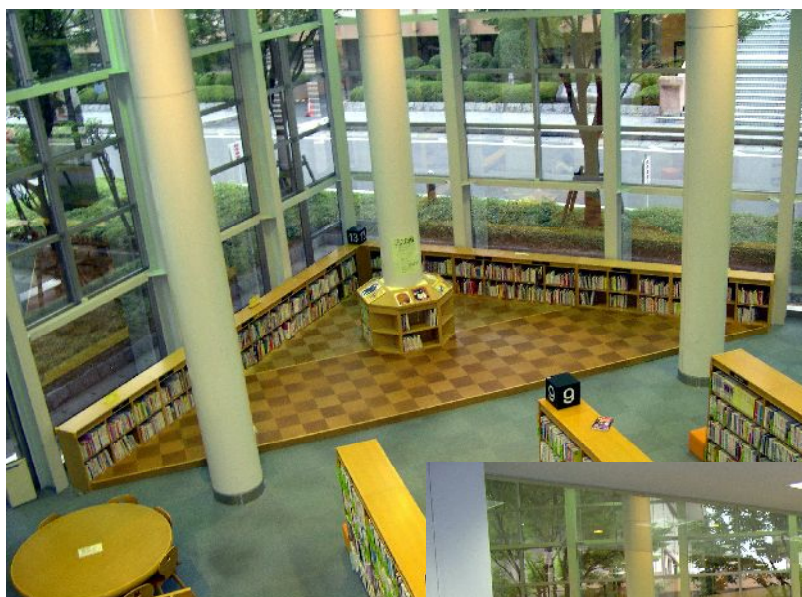


# 図書館年報

平成21年度版



檀原市立図書館

## 目 次

### 図書館の沿革

1. 施設概要 .....	1
2. 図書館のすがた .....	3
3. 利用統計 .....	5
1) 個人貸出 .....	5
ア. 登録 .....	5
イ. 貸出 .....	1 2
ウ. 予約 .....	2 6
2) 団体貸出 .....	2 8
3) レファレンス .....	2 9
4) 文献複写 [コピー] .....	3 0
5) 図書館返却ポスト .....	3 1
6) インターネットサービス .....	3 1
4. 資料統計 .....	3 2
1) 図書資料 .....	3 2
2) 視聴覚資料 .....	3 6
3) 雑誌・新聞タイトル名 .....	3 9
5. 行事日誌 .....	4 2
6. 地域・他組織との連携 .....	4 6
7. 図書館条例・図書館規則 .....	5 0

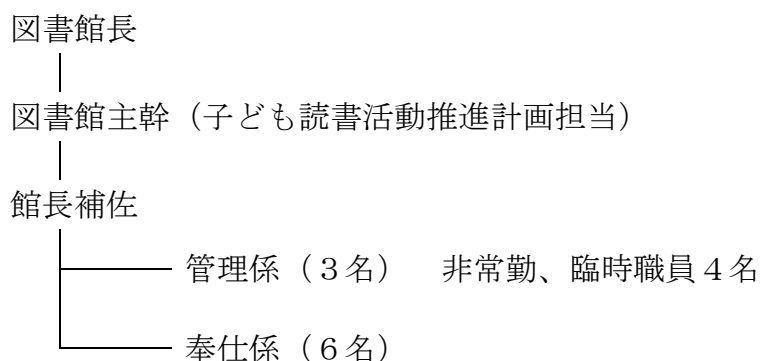
## 図書館の沿革

平成8年	7月	橿原市立図書館開館
平成9年	2月	図書館運営委員会を設置
	11月	橿原市内6ヶ所に図書返却ポストを設置
平成10年	7月	視聴覚資料の貸出を開始
	11月	橿原市内6ヶ所に図書返却ポストを増設(合計12ヶ所)
平成11年	12月	「子ども放送局」の館内視聴を開始
平成12年	10月	閉架書庫を増設 収容可能冊数30万冊へ
平成13年	4月	祝日の翌日を開館
平成14年	3月	図書館システムを更新
	8月	インターネットサービスを開始
平成15年	12月	森村家文書調査終了 「十市郡新賀村森村家文書(写真本)目録」を発行
平成16年	2月	1階カウンターを移設
平成18年	3月	市制50周年・図書館開館10周年記念事業 生涯学習フェスティバル開催
	7月	市制50周年・図書館開館10周年記念事業 図書館まつり開催
	7月	市制50周年・図書館開館10周年記念事業 手作り絵本コンテスト開催
平成19年	5月	視聴覚コーナーを撤去し、児童コーナーを拡充
平成20年	3月	橿原市子ども読書活動推進計画を策定
	3月	地域内古文書等の調査終了 「郷土資料目録」を発行
	4月	ブックスタート事業開始
平成21年	3月	図書館システムを更新、インターネットでの予約サービスを開始

# 1. 施設概要

<組織・職員>

(平成22年3月31日現在)



カウンター業務委託者 (大新東ヒューマンサービス株式会社)

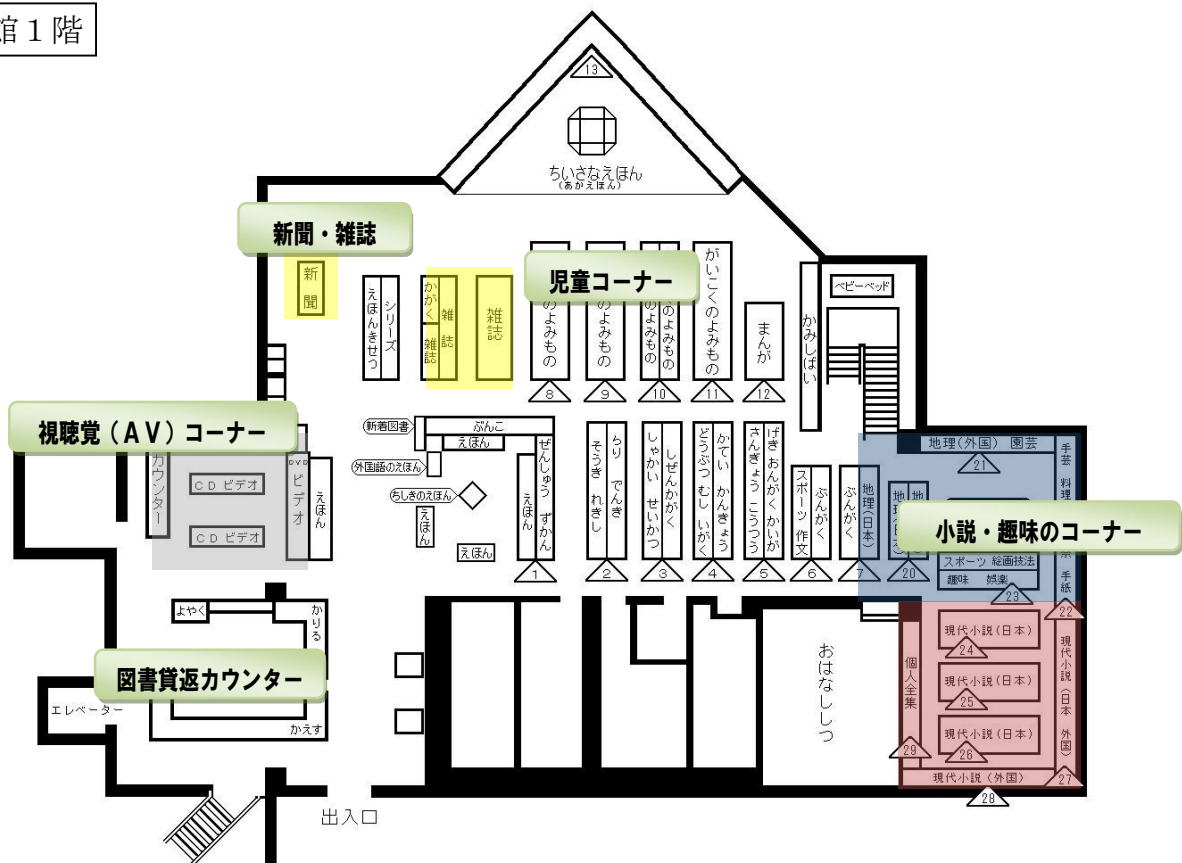
<サービス時間>

開館時間 火曜日～土曜日 午前9時30分から午後7時まで  
日曜日・祝日 午前9時30分から午後5時まで  
休館日 月曜日 (月曜日が祝日の場合は直近の平日)・毎月末日  
年末年始 (12月27日から翌年1月4日まで)  
特別整理期間

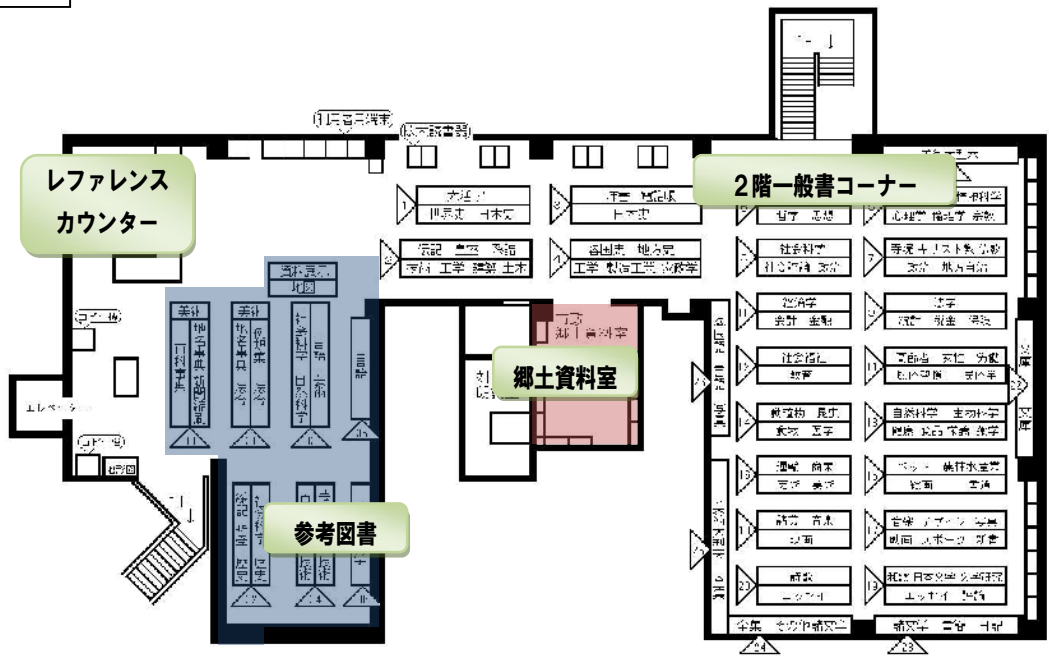
<施設>

1階	こどもと娯楽のフロアー	760㎡
2階	知識のフロアー	585㎡
	事務部門	331㎡
3階	一般書書庫	205㎡
4階	児童書・団体図書書庫	185㎡
その他		370㎡
	合計	2,436㎡

図書館 1 階



図書館 2 階



## 2. 図書館のすがた(図書館サービス指数)

### 基礎数値

項目	数 値	数値の根拠
①檀原市人口	125,605 人	平成22年3月31日現在の人口
②図書館費	50,523,778 円	図書館管理運営費(総経費)+職員・嘱託職員人件費(決算額)
③資料購入費	12,234,501 円	基本図書(一般図書・児童図書[団体用図書含む])、参考図書、郷土資料、新聞・雑誌、視聴覚資料の購入費(決算額)
④図書購入費	10,013,367 円	資料購入費のうち基本図書(一般図書・児童図書[団体用図書含む])、参考図書、郷土資料の購入費(決算額)
⑤購入資料平均単価	1,684 円	購入基本図書(一般図書・児童図書[団体用図書含む])、参考図書、郷土資料、新聞・雑誌、視聴覚資料)の平均単価
⑥年間資料購入冊数	7,267 冊	購入の基本図書(一般図書・児童図書[団体用図書含む])、参考図書、郷土資料、雑誌、視聴覚資料の総数
⑦登録者数	97,885 人	団体貸出を除く個人貸出の登録者数(うち市外者の登録者 27,661人を含む)
⑧市内登録者数	70,224 人	団体貸出を除く個人貸出の登録者数
⑨総貸出冊数	555,905 冊	基本図書(一般図書・児童図書)、雑誌、視聴覚資料の貸出総数(団体貸出冊数20,381冊を除く)
⑩市内利用者貸出冊数	471,270 冊	基本図書(一般図書・児童図書)、雑誌、視聴覚資料の市内利用者の貸出総数(団体貸出冊数20,381冊を除く)
⑪図書・視聴覚資料貸出冊数	533,009 冊	基本図書(一般図書・児童図書)、視聴覚資料の貸出総数(団体貸出冊数20,381冊を除く)
⑫市内利用者図書・視聴覚資料貸出冊数	451,867 冊	基本図書(一般図書・児童図書)、視聴覚資料の市内利用者の貸出総数(団体貸出冊数20,381冊を除く)
⑬蔵書冊数	322,574 冊	基本図書(一般図書・児童図書[団体用図書含む])、参考図書、郷土資料、視聴覚資料の総数
⑭職員数	13 人	職員・嘱託職員数(臨時職員含まず)

登録率	$\frac{\text{⑦登録者数}}{\text{①檀原市人口}} \times 100$	$\frac{97,885 \text{ 人}}{125,605 \text{ 人}} \times 100$	77.93 %
市内利用者登録率	$\frac{\text{⑧市内登録者数}}{\text{①檀原市人口}} \times 100$	$\frac{70,224 \text{ 人}}{125,605 \text{ 人}} \times 100$	55.91 %

実質貸出密度 (登録者一人当りの貸出冊数)	$\frac{\text{⑨総貸出冊数}}{\text{⑦登録者数}}$	$\frac{555,905 \text{ 冊}}{97,885 \text{ 人}}$	5.68 冊
貸出密度 (市民一人当りの貸出冊数)	$\frac{\text{⑨総貸出冊数}}{\text{①檀原市人口}}$	$\frac{555,905 \text{ 冊}}{125,605 \text{ 人}}$	4.43 冊

貸出コスト	$\frac{\text{②図書館費}}{\text{⑨総貸出冊数}}$	$\frac{50,523,778 \text{ 円}}{555,905 \text{ 冊}}$	91 円
行政効果 (市民1人当りの税金の還元)	$\frac{\text{⑤購入図書平均単価} \times \text{⑨総貸出冊数} - \text{②図書館費}}{\text{①檀原市人口}}$	$\frac{1,684 \text{ 円} \times 555,905 \text{ 冊} - 50,523,778 \text{ 円}}{125,605 \text{ 人}}$	7,049 円
職員一人当りの貸出冊数	$\frac{\text{⑨総貸出冊数}}{\text{⑭職員数}}$	$\frac{555,905 \text{ 冊}}{13 \text{ 人}}$	42,762 冊
職員一人当りの奉仕人口	$\frac{\text{①檀原市人口}}{\text{⑭職員数}}$	$\frac{125,605 \text{ 人}}{13 \text{ 人}}$	9,662 人
蔵書回転数 (図書・視聴覚資料)	$\frac{\text{⑪図書・視聴覚資料貸出冊数}}{\text{⑬蔵書冊数}}$	$\frac{533,009 \text{ 冊}}{322,574 \text{ 冊}}$	1.65 回
市内利用者蔵書回転数 (図書・視聴覚資料)	$\frac{\text{⑫市内利用者図書・視聴覚資料貸出冊数}}{\text{⑬蔵書冊数}}$	$\frac{451,867 \text{ 冊}}{322,574 \text{ 冊}}$	1.4 回
市民一人当りの蔵書冊数	$\frac{\text{⑬蔵書冊数}}{\text{①檀原市人口}}$	$\frac{322,574 \text{ 冊}}{125,605 \text{ 人}}$	2.57 冊
市民一人当りの図書館費	$\frac{\text{②図書館費}}{\text{①檀原市人口}}$	$\frac{50,523,778 \text{ 円}}{125,605 \text{ 人}}$	402 円
市民一人当りの資料購入費	$\frac{\text{③資料購入費}}{\text{①檀原市人口}}$	$\frac{12,234,501 \text{ 円}}{125,605 \text{ 人}}$	97 円
市民一人当りの図書購入費	$\frac{\text{④図書購入費}}{\text{①檀原市人口}}$	$\frac{10,013,367 \text{ 円}}{125,605 \text{ 人}}$	80 円
市民千人当りの 年間購入資料冊数	$\frac{\text{⑥年間資料購入冊数}}{\text{①檀原市人口}} \times 1,000$	$\frac{7,267 \text{ 冊}}{125,605 \text{ 人}} \times 1,000$	57.86 冊

### 3. 利用統計

#### 1) 個人貸出

##### ア. 登録

[年次別登録者数]

(単位:人)

項目 年度	新規登録者数			総登録者数		
	一般	児童	合計	一般	児童	合計
平成17年度	2,840	1,516	4,356	70,730	13,324	84,054
平成18年度	2,372	1,242	3,614	74,570	13,085	87,655
平成19年度	2,205	1,191	3,396	78,252	12,785	91,037
平成20年度	2,111	1,431	3,542	81,721	12,682	94,403
平成21年度	2,018	1,345	3,363	85,385	12,500	97,885

[月別登録者数]

(単位:人)

項目 年月	開館 日数	登録者数			一日 平均	年間登録 率(%)
		一般	児童	合計		
平成21年 4月	25	161	103	264	11	7.85
平成21年 5月	26	207	351	558	21	16.59
平成21年 6月	24	215	148	363	15	10.79
平成21年 7月	26	237	176	413	16	12.28
平成21年 8月	26	249	184	433	17	12.88
平成21年 9月	24	156	71	227	9	6.75
平成21年10月	26	140	47	187	7	5.56
平成21年11月	25	142	68	210	8	6.24
平成21年12月	22	109	48	157	7	4.67
平成22年 1月	23	143	44	187	8	5.56
平成22年 2月	11	84	23	107	10	3.18
平成22年 3月	25	175	82	257	10	7.64
合計	283	2,018	1,345	3,363	12	



[町丁別登録者数(市内)]

地区	町名	登録者			平成21年度 実利用者 B	地域人口 平成22年3月31日 C	地域登録率 (%) A/C	地域利用率 (%) B/C
		一般	児童	合計 A				
耳成	十市町	875	105	980	201	2,195	44.65	9.16
	葛本町	2,180	443	2,623	695	5,560	47.18	12.50
	常盤町	713	184	897	291	1,976	45.39	14.73
	東竹田町	109	15	124	22	313	39.62	7.03
	中町	499	79	578	157	1,067	54.17	14.71
	太田市町	89	17	106	12	228	46.49	5.26
	石原田町	1,485	285	1,770	527	3,250	54.46	16.22
	山之坊町	1,507	216	1,723	447	2,761	62.40	16.19
	新賀町	1,586	330	1,916	623	3,513	54.54	17.73
	木原町	1,654	252	1,906	528	2,816	67.68	18.75
	上品寺町	1,670	428	2,098	704	3,393	61.83	20.75
多	新口町	1,055	144	1,199	316	2,457	48.80	12.86
	西新堂町	47	7	54	13	155	34.84	8.39
香久山	東池尻町	87	13	100	29	164	60.98	17.68
	南山町	56	5	61	19	158	38.61	12.03
	南浦町	120	13	133	36	238	55.88	15.13
	木之本町	75	10	85	26	171	49.71	15.20
	下八釣町	37	5	42	12	71	59.15	16.90
	膳夫町	501	119	620	145	1,013	61.20	14.31
	出合町	206	28	234	40	454	51.54	8.81
	出垣内町	163	41	204	53	421	48.46	12.59
戒外町	25	3	28	7	143	19.58	4.90	
鴨公	醍醐町	1,314	267	1,581	426	2,581	61.26	16.51
	縄手町	652	101	753	202	1,279	58.87	15.79
	飛驒町	74	21	95	29	232	40.95	12.50
	上飛驒町	226	42	268	66	611	43.86	10.80
	高殿町	232	26	258	67	470	54.89	14.26
	法花寺町	233	27	260	47	377	68.97	12.47
	別所町	55	4	59	16	107	55.14	14.95
八木	南八木町1丁目	221	42	263	49	339	77.58	14.45
	南八木町2丁目	259	37	296	92	434	68.20	21.20
	南八木町3丁目	275	44	319	84	433	73.67	19.40
	南八木町合計	755	123	878	225	1,257	69.85	17.90
	八木町1丁目	158	13	171	40	236	72.46	16.95
	八木町2丁目	191	17	208	59	291	71.48	20.27
	八木町3丁目	377	79	456	155	703	64.86	22.05
	八木町合計	726	109	835	254	1,230	67.89	20.65
	北八木町1丁目	182	14	196	49	255	76.86	19.22
北八木町2丁目	206	26	232	89	455	50.99	19.56	

地区	町名	登録者			平成21年度 実利用者 B	地域人口 平成22年3月31日 C	地域登録率 (%) A/C	地域利用率 (%) B/C
		一般	児童	合計 A				
八木	北八木町3丁目	80	11	91	20	143	63.64	13.99
	北八木町合計	468	51	519	158	853	60.84	18.52
	内膳町1丁目	44	6	50	14	140	35.71	10.00
	内膳町2丁目	217	19	236	42	429	55.01	9.79
	内膳町3丁目	333	45	378	59	609	62.07	9.69
	内膳町4丁目	421	52	473	100	752	62.90	13.30
	内膳町5丁目	257	69	326	128	1,069	30.50	11.97
	内膳町合計	1,272	191	1,463	343	2,999	48.78	11.44
	小房町	378	33	411	110	534	76.97	20.60
畝傍	四条町	1,178	126	1,304	311	1,979	65.89	15.72
	大久保町	631	63	694	184	1,285	54.01	14.32
	四分町	403	75	478	151	733	65.21	20.60
	城殿町	701	123	824	250	1,354	60.86	18.46
	畝傍町	171	16	187	64	308	60.71	20.78
	御坊町	204	32	236	62	385	61.30	16.10
	栄和町	1,008	193	1,201	342	1,703	70.52	20.08
	田中町	495	50	545	153	896	60.83	17.08
	石川町	786	154	940	305	1,799	52.25	16.95
	久米町	1,233	160	1,393	383	2,344	59.43	16.34
	和田町	299	62	361	134	633	57.03	21.17
	大軽町	527	112	639	201	1,021	62.59	19.69
	五条野町	1,345	307	1,652	592	3,182	51.92	18.60
	見瀬町	1,262	171	1,433	419	2,736	52.38	15.31
	南妙法寺町	76	12	88	32	161	54.66	19.88
	鳥屋町	288	76	364	106	690	52.75	15.36
	西池尻町	1,654	226	1,880	519	3,308	56.83	15.69
	吉田町	175	22	197	71	397	49.62	17.88
	山本町	56	4	60	14	114	52.63	12.28
	菖蒲町1丁目	580	71	651	198	1,139	57.16	17.38
菖蒲町2丁目	332	39	371	116	571	64.97	20.32	
菖蒲町3丁目	469	60	529	150	809	65.39	18.54	
菖蒲町4丁目	710	80	790	201	1,251	63.15	16.07	
菖蒲町合計	2,091	250	2,341	665	3,770	62.10	17.64	
白檀	白檀町1丁目	759	83	842	294	1,099	76.62	26.75
	白檀町2丁目	811	105	916	286	1,134	80.78	25.22
	白檀町3丁目	818	93	911	309	1,110	82.07	27.84
	白檀町4丁目	617	92	709	169	844	84.00	20.02
	白檀町5丁目	1,673	173	1,846	538	2,647	69.74	20.32
	白檀町6丁目	444	44	488	158	569	85.76	27.77
	白檀町7丁目	591	27	618	196	742	83.29	26.42
	白檀町8丁目	305	19	324	126	451	71.84	27.94
	白檀町合計	6,018	636	6,654	2,076	8,596	77.41	24.15

地区	町名	登録者			平成21年度 実利用者 B	地域人口 平成22年3月31日 C	地域登録率 (%) A/C	地域利用率 (%) B/C
		一般	児童	合計 A				
今井	兵部町	75	7	82	17	153	53.59	11.11
	今井町1丁目	210	24	234	54	422	55.45	12.80
	今井町2丁目	247	42	289	61	450	64.22	13.56
	今井町3丁目	168	39	207	86	463	44.71	18.57
	今井町4丁目	522	95	617	149	1,027	60.08	14.51
	今井町合計	1,147	200	1,347	350	2,362	57.03	14.82
	小綱町	419	46	465	125	914	50.88	13.68
真菅	大谷町	92	5	97	30	203	47.78	14.78
	慈明寺町	136	20	156	43	297	52.53	14.48
	寺田町	50	10	60	17	141	42.55	12.06
	五井町	243	50	293	75	720	40.69	10.42
	曾我町	2,323	584	2,907	801	5,392	53.91	14.86
	地黄町	1,379	268	1,647	475	2,771	59.44	17.14
	北妙法寺町	576	146	722	187	1,601	45.10	11.68
	土橋町	1,160	274	1,434	364	2,729	52.55	13.34
	中曾司町	2,458	520	2,978	784	5,773	51.58	13.58
	小槻町	648	152	800	236	2,009	39.82	11.75
	豊田町	512	79	591	170	978	60.43	17.38
	飯高町	160	36	196	41	458	42.79	8.95
	大垣町	149	33	182	43	385	47.27	11.17
金橋	東坊城町	2,016	456	2,472	605	4,505	54.87	13.43
	雲梯町	880	236	1,116	300	2,309	48.33	12.99
	忌部町	124	33	157	35	366	42.90	9.56
	新堂町	175	30	205	54	377	54.38	14.32
	古川町	174	48	222	58	465	47.74	12.47
	曲川町1丁目	258	35	293	70	652	44.94	10.74
	曲川町2丁目	132	17	149	33	321	46.42	10.28
	曲川町3丁目	41	7	48	12	89	53.93	13.48
	曲川町4丁目	27	8	35	11	82	42.68	13.41
	曲川町5丁目	124	40	164	37	388	42.27	9.54
	曲川町6丁目	191	62	253	58	571	44.31	10.16
	曲川町7丁目	109	61	170	49	455	37.36	10.77
	曲川町合計	773	169	942	221	2,103	44.79	10.51
新沢	川西町	1,247	245	1,492	327	2,894	51.55	11.30
	一町	392	78	470	115	1,184	39.70	9.71
	北越智町	23	4	27	5	128	21.09	3.91
	観音寺町	148	29	177	41	450	39.33	9.11
	光陽町	416	69	485	122	1,093	44.37	11.16
	合計	59,729	10,495	70,224	19,570	125,605	55.91	15.58

※地域登録率＝地域登録者÷地域人口で算出しています。

[地域別登録者数(市外)]

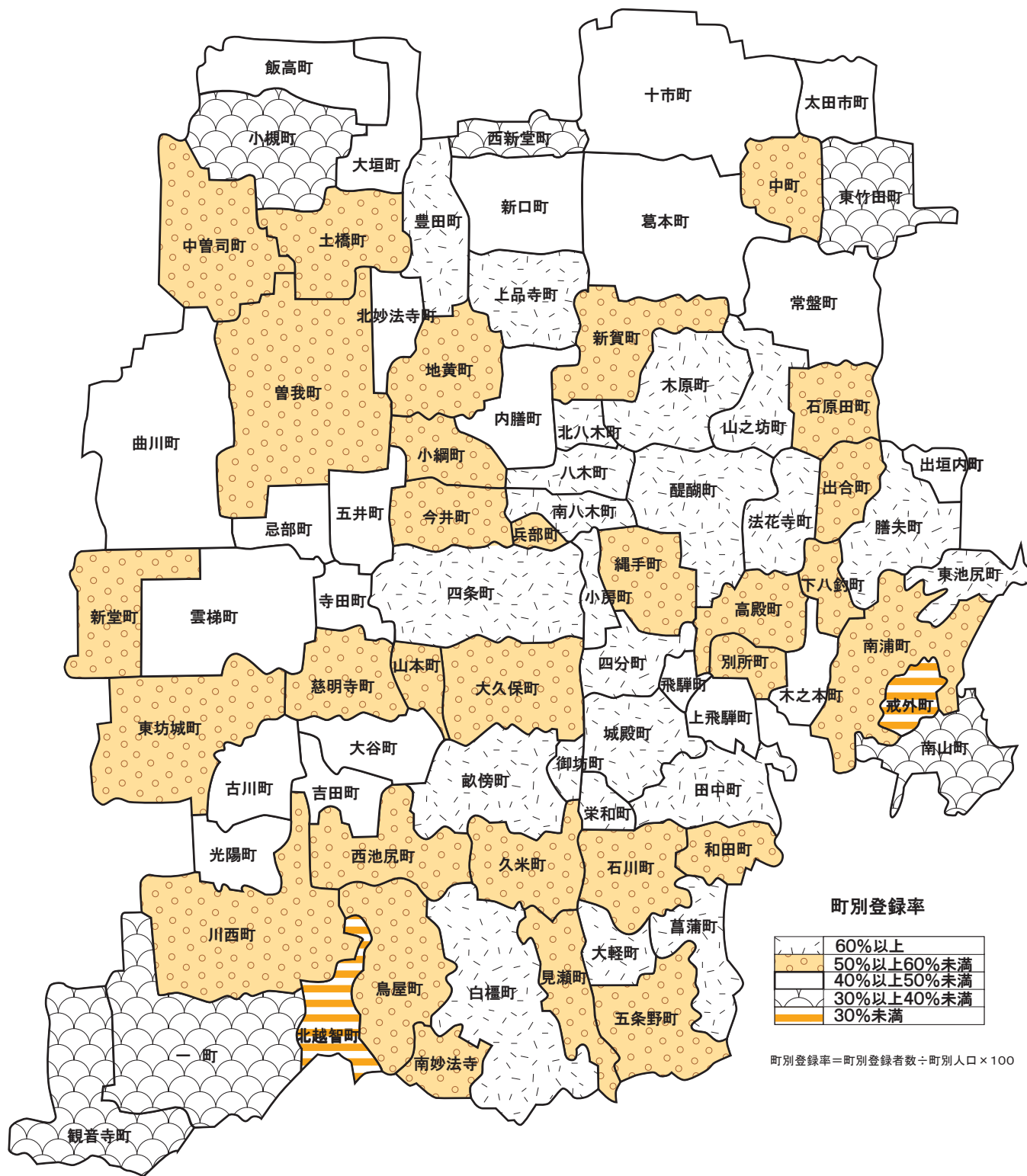
(単位:人)

(単位:人)

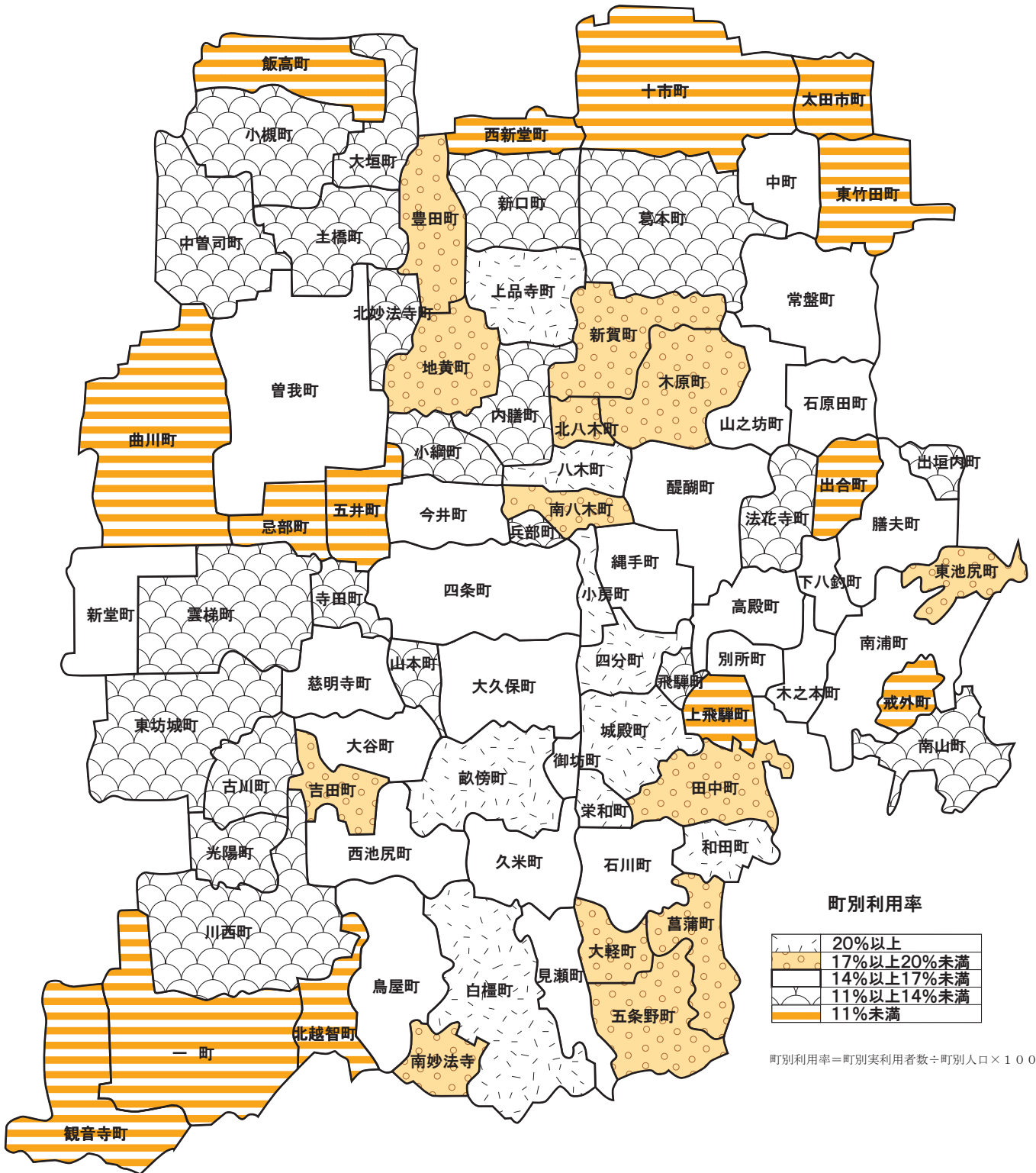
奈良県 市町村名	一 般	児 童	合 計	平成21年度 利用者
奈良市	931	41	972	102
大和高田市	3,200	351	3,551	786
大和郡山市	493	25	518	41
天理市	728	41	769	97
桜井市	4976	381	5,357	764
五條市	888	107	995	166
御所市	1272	95	1,367	260
生駒市	157	2	159	19
香芝市	659	50	709	73
葛城市	1004	93	1,097	177
宇陀市	1133	39	1,172	152
山辺郡山添村	12	0	12	0
生駒郡平群町	48	2	50	4
三郷町	52	6	58	5
斑鳩町	109	7	116	10
安堵町	42	2	44	4
磯城郡川西町	116	2	118	6
三宅町	234	13	247	22
田原本町	2,152	147	2,299	150
宇陀郡曾爾村	31	0	31	2
御杖村	30	3	33	3
高市郡高取町	1,356	171	1,527	448
明日香村	1,726	152	1,878	485
北葛城郡上牧町	142	13	155	11
王寺町	80	5	85	10
広陵町	456	37	493	65
河合町	127	0	127	15
吉野郡吉野町	626	49	675	130
大淀町	1,207	68	1,275	187
下市町	420	39	459	84
黒滝村	54	5	59	7
天川村	68	4	72	12
野迫川村	15	0	15	3
十津川村	50	18	68	9
下北山村	43	4	47	4
上北山村	61	1	62	2
川上村	87	7	94	19
東吉野村	73	24	97	13
奈良県合計	24,858	2,004	26,862	4,347

府県名	一 般	児 童	合 計	平成21年度 利用者
三重県	83	1	84	3
滋賀県	15	0	15	1
京都府	113	0	113	8
大阪府	458	0	458	42
兵庫県	57	0	57	8
和歌山県	30	0	30	3
その他	42	0	42	3
県外合計	798	1	799	68

# 町別登録分布図



# 町別利用分布図



イ. 貸出

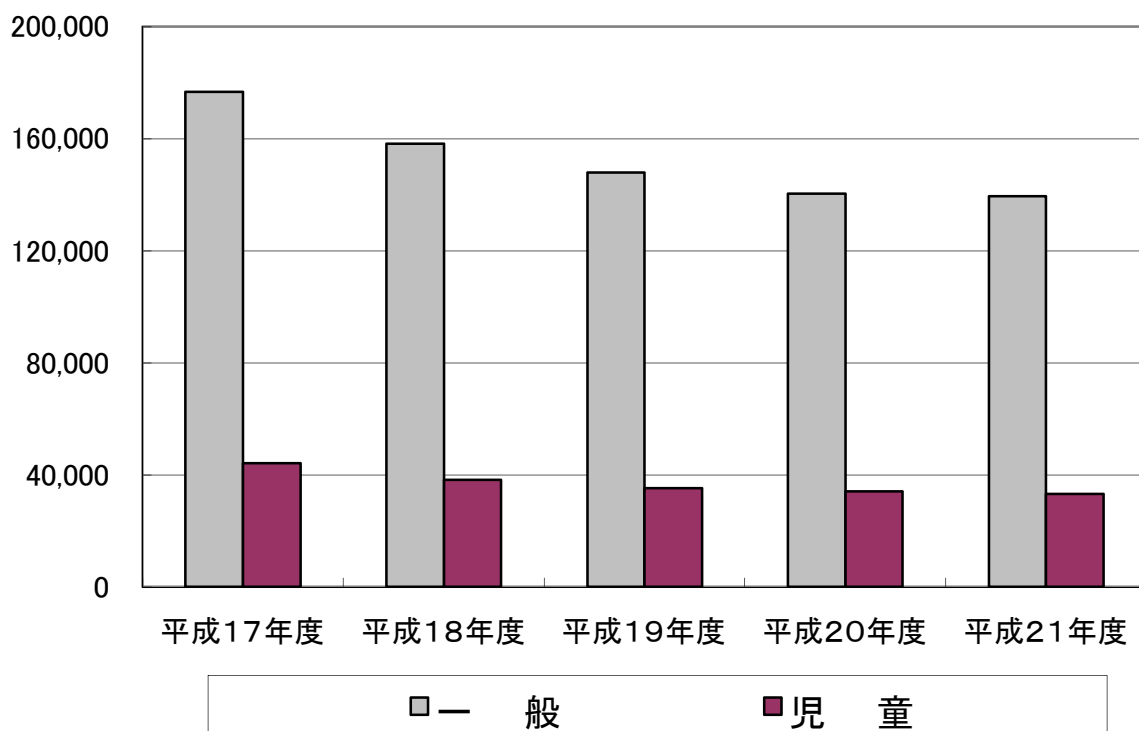
[年次別貸出者数]

(単位:人)

項目 年度	開館 日数	貸出者数					一日 平均	前年比 (%)
		一般	比率	児童	比率	合計		
平成17年度	282	176,623	80.01	44,125	19.99	220,748	783	—
平成18年度	281	158,233	80.55	38,219	19.45	196,452	699	88.99
平成19年度	283	147,948	80.82	35,118	19.18	183,066	647	93.19
平成20年度	281	140,367	80.50	34,008	19.50	174,375	621	95.25
平成21年度	283	139,550	80.83	33,097	19.17	172,647	610	99.01

(AV含む)

貸出者数



[月別貸出者数]

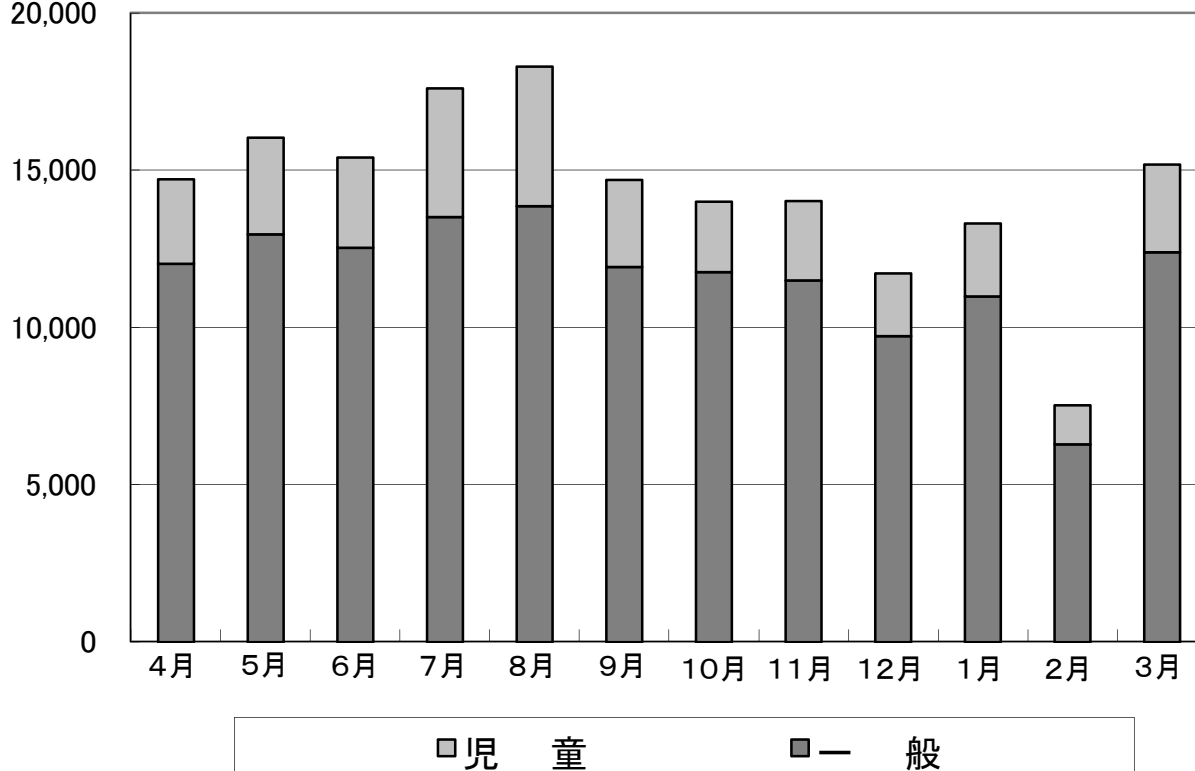
(単位:人)

年月	開館 日数	貸出者数					一 日 平 均	月別比率 (%)
		一 般	比 率	児 童	比 率	合 計		
平成21年 4月	25	12,029	81.67	2,699	18.33	14,728	589	8.53
平成21年 5月	26	12,966	80.75	3,091	19.25	16,057	618	9.30
平成21年 6月	24	12,546	81.39	2,869	18.61	15,415	642	8.93
平成21年 7月	26	13,519	76.76	4,093	23.24	17,612	677	10.20
平成21年 8月	26	13,865	75.71	4,449	24.29	18,314	704	10.61
平成21年 9月	24	11,937	81.14	2,774	18.86	14,711	613	8.52
平成21年10月	26	11,765	83.96	2,247	16.04	14,012	539	8.12
平成21年11月	25	11,517	82.04	2,522	17.96	14,039	562	8.13
平成21年12月	22	9,734	83.03	1,989	16.97	11,723	533	6.79
平成22年 1月	23	10,991	82.53	2,327	17.47	13,318	579	7.71
平成22年 2月	11	6,286	83.52	1,240	16.48	7,526	684	4.36
平成22年 3月	25	12,395	81.59	2,797	18.41	15,192	608	8.80
合 計	283	139,550	80.83	33,097	19.17	172,647	610	

(AV含む)

貸出者数

20,000



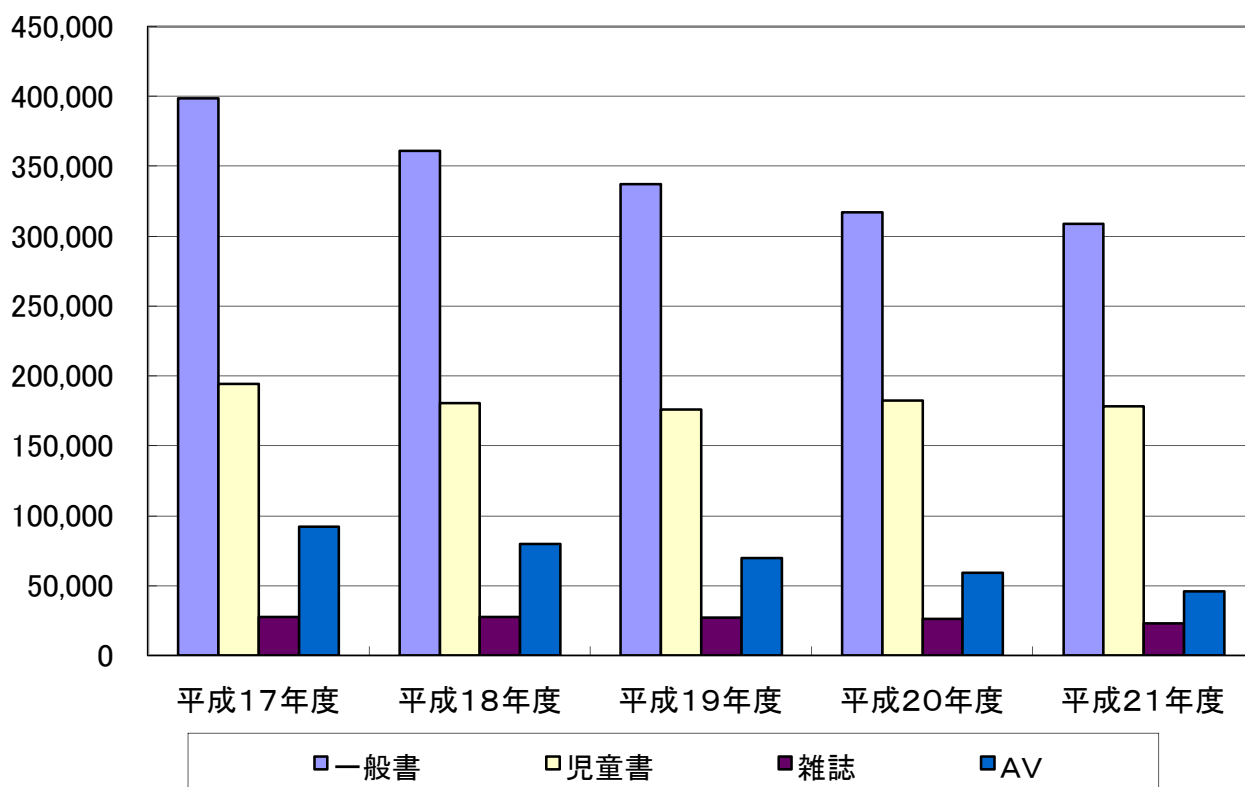


[年次別貸出冊数]

(単位:冊)

項目 年度	開館 日数	貸 出 冊 数									一日 平均	前年比 (%)
		一般書	比率	児童書	比率	雑誌	比率	AV	比率	合 計		
平成17年度	282	398,565	55.93	194,199	27.25	27,643	3.88	92,202	12.94	712,609	2,527	-
平成18年度	281	361,141	55.65	180,463	27.81	27,449	4.23	79,856	12.31	648,909	2,309	91.06
平成19年度	283	337,186	55.28	176,037	28.86	27,209	4.46	69,493	11.39	609,925	2,155	93.99
平成20年度	281	317,173	54.21	182,592	31.21	26,019	4.45	59,316	10.14	585,100	2,082	95.93
平成21年度	283	308,767	55.54	178,284	32.07	22,896	4.12	45,958	8.27	555,905	1,964	95.01

貸出冊数

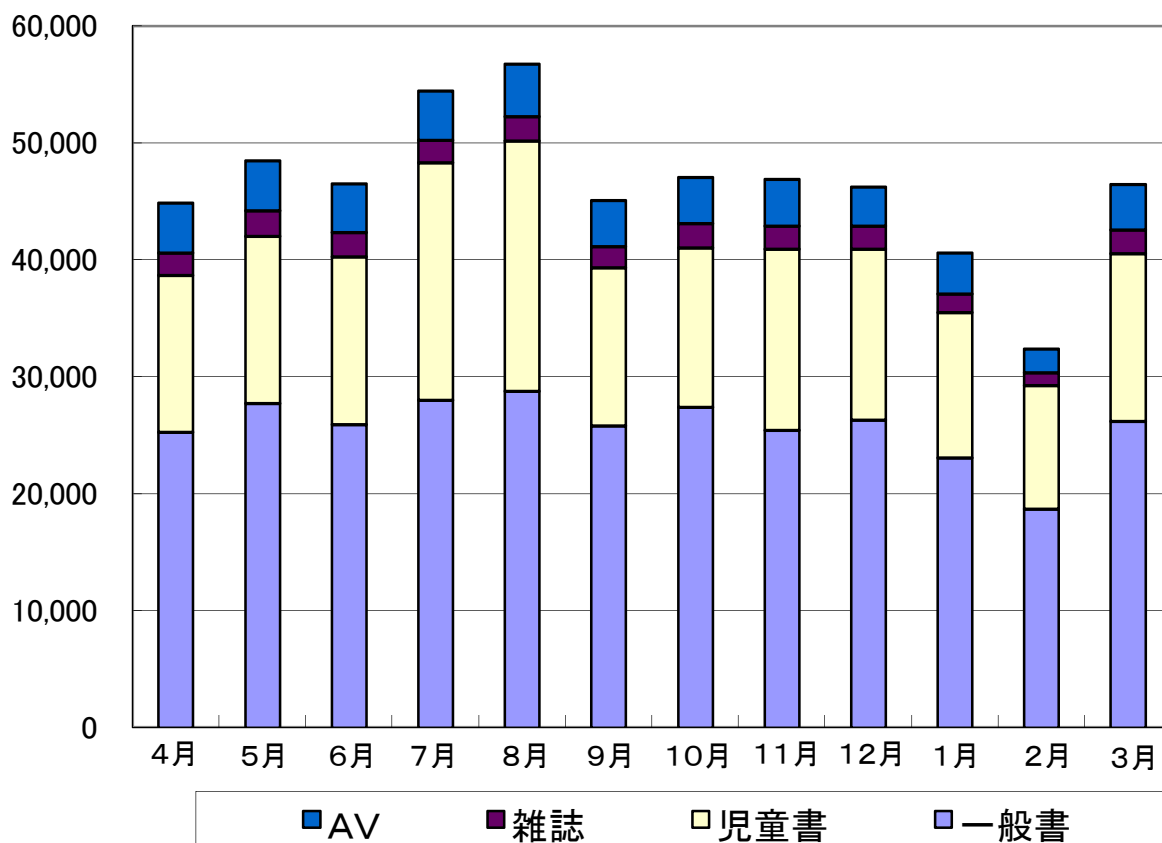


[月別貸出冊数]

(単位:冊)

年月	項目 開館 日数	貸 出 冊 数									一日 平均	比率 (%)
		一般書	比率	児童書	比率	雑誌	比率	AV	比率	合 計		
平成21年 4月	25	25,301	56.40	13,386	29.84	1,935	4.31	4,240	9.45	44,862	1,794	8.07
平成21年 5月	26	27,750	57.19	14,259	29.39	2,192	4.52	4,318	8.90	48,519	1,866	8.73
平成21年 6月	24	25,923	55.71	14,370	30.88	2,083	4.48	4,153	8.93	46,529	1,939	8.37
平成21年 7月	26	27,988	51.41	20,320	37.33	1,941	3.57	4,189	7.69	54,438	2,094	9.79
平成21年 8月	26	28,799	50.71	21,404	37.69	2,051	3.61	4,534	7.98	56,788	2,184	10.22
平成21年 9月	24	25,836	57.28	13,498	29.93	1,849	4.10	3,922	8.70	45,105	1,879	8.11
平成21年10月	26	27,401	58.20	13,637	28.97	2,113	4.49	3,926	8.34	47,077	1,811	8.47
平成21年11月	25	25,441	54.25	15,491	33.03	2,000	4.27	3,961	8.45	46,893	1,876	8.44
平成21年12月	22	26,322	56.94	14,599	31.58	1,977	4.28	3,326	7.20	46,224	2,101	8.32
平成22年 1月	23	23,079	56.85	12,432	30.62	1,610	3.97	3,476	8.56	40,597	1,765	7.30
平成22年 2月	11	18,728	57.83	10,548	32.57	1,078	3.33	2,032	6.27	32,386	2,944	5.83
平成22年 3月	25	26,199	56.36	14,340	30.85	2,067	4.45	3,881	8.35	46,487	1,859	8.36
合 計	283	308,767	55.54	178,284	32.07	22,896	4.12	45,958	8.27	555,905	1,964	

貸出冊数



## [町丁別貸出冊数(市内)]

(単位:冊)

地区	町名	貸出冊数					地域貸出 比率(%)	貸出冊数 ÷地域人口	貸出冊数 ÷登録者数
		一般書	児童書	雑誌	A V	合計			
耳成	十市町	2,171	1,249	53	259	3,732	0.67	1.70	3.81
	葛本町	9,023	6,066	807	966	16,862	3.03	3.03	6.43
	常盤町	2,938	2,647	122	406	6,113	1.10	3.09	6.81
	東竹田町	249	97	2	20	368	0.07	1.18	2.97
	中町	2,103	1,082	61	376	3,622	0.65	3.39	6.27
	太田市町	74	10	174	86	344	0.06	1.51	3.25
	石原田町	6,649	4,819	559	1,149	13,176	2.37	4.05	7.44
	山之坊町	5,105	3,620	593	618	9,936	1.79	3.60	5.77
	新賀町	7,832	6,178	786	895	15,691	2.82	4.47	8.19
	木原町	7,940	4,715	770	963	14,388	2.59	5.11	7.55
	上品寺町	7,666	5,228	679	467	14,040	2.53	4.14	6.69
多	新口町	3,585	2,531	243	248	6,607	1.19	2.69	5.51
	西新堂町	129	25	36	95	285	0.05	1.84	5.28
香久山	東池尻町	394	119	6	32	551	0.10	3.36	5.51
	南山町	145	45	8	0	198	0.04	1.25	3.25
	南浦町	366	115	31	75	587	0.11	2.47	4.41
	木之本町	237	192	5	82	516	0.09	3.02	6.07
	下八釣町	85	53	0	0	138	0.02	1.94	3.29
	膳夫町	1,138	1,442	176	121	2,877	0.52	2.84	4.64
	出合町	337	277	13	183	810	0.15	1.78	3.46
	出垣内町	329	508	21	166	1,024	0.18	2.43	5.02
戒外町	66	29	17	0	112	0.02	0.78	4.00	
鴨公	醍醐町	4,880	3,656	443	720	9,699	1.74	3.76	6.13
	縄手町	2,343	1,674	181	234	4,432	0.80	3.47	5.89
	飛驒町	276	59	2	31	368	0.07	1.59	3.87
	上飛驒町	660	223	78	107	1,068	0.19	1.75	3.99
	高殿町	789	258	12	115	1,174	0.21	2.50	4.55
	法花寺町	359	200	15	55	629	0.11	1.67	2.42
	別所町	93	122	21	108	344	0.06	3.21	5.83
八木	南八木町1丁目	459	178	3	70	710	0.13	2.09	2.70
	南八木町2丁目	2,003	1,044	63	256	3,366	0.61	7.76	11.37
	南八木町3丁目	1,519	613	17	257	2,406	0.43	5.56	7.54
	南八木町合計	3,981	1,835	83	583	6,482	1.17	5.16	7.38
	八木町1丁目	1,049	261	4	39	1,353	0.24	5.73	7.91
	八木町2丁目	845	185	15	36	1,081	0.19	3.71	5.20
	八木町3丁目	1,809	1,275	113	366	3,563	0.64	5.07	7.81
	八木町合計	3,703	1,721	132	441	5,997	1.08	4.88	7.18
	北八木町1丁目	733	161	178	105	1,177	0.21	4.62	6.01
	北八木町2丁目	2,172	1,051	47	35	3,305	0.59	7.26	14.25
	北八木町3丁目	133	230	3	7	373	0.07	2.61	4.10
	北八木町合計	3,038	1,442	228	147	4,855	0.87	5.69	9.35

地区	町名	貸出冊数					地域貸出 比率(%)	貸出冊数 ÷地域人口	貸出冊数 ÷登録者数
		一般書	児童書	雑誌	A V	合計			
八木	内膳町1丁目	112	32	1	30	175	0.03	1.25	3.50
	内膳町2丁目	618	311	53	24	1,006	0.18	2.34	4.26
	内膳町3丁目	1,231	248	115	133	1,727	0.31	2.84	4.57
	内膳町4丁目	1,640	656	47	100	2,443	0.44	3.25	5.16
	内膳町5丁目	749	1,822	47	36	2,654	0.48	2.48	8.14
	内膳町合計	4,350	3,069	263	323	8,005	1.44	2.67	5.47
	小房町	1,706	1,321	52	291	3,370	0.61	6.31	8.20
畝傍	四条町	5,457	2,542	415	496	8,910	1.60	4.50	6.83
	大久保町	2,827	1,358	234	541	4,960	0.89	3.86	7.15
	四分町	1,977	1,377	57	455	3,866	0.70	5.27	8.09
	城殿町	3,443	1,912	235	686	6,276	1.13	4.64	7.62
	畝傍町	1,372	669	62	84	2,187	0.39	7.10	11.70
	御坊町	907	563	81	106	1,657	0.30	4.30	7.02
	栄和町	4,645	3,401	439	791	9,276	1.67	5.45	7.72
	田中町	2,405	1,184	130	293	4,012	0.72	4.48	7.36
	石川町	5,408	4,238	202	717	10,565	1.90	5.87	11.24
	久米町	5,156	3,030	305	495	8,986	1.62	3.83	6.45
	和田町	1,771	1,998	121	211	4,101	0.74	6.48	11.36
	大軽町	1,621	1,470	86	264	3,441	0.62	3.37	5.38
	五条野町	7,357	6,101	953	592	15,003	2.70	4.71	9.08
	見瀬町	6,580	2,673	310	818	10,381	1.87	3.79	7.24
	南妙法寺町	269	248	48	89	654	0.12	4.06	7.43
	鳥屋町	1,063	1,060	189	137	2,449	0.44	3.55	6.73
	西池尻町	6,892	3,830	393	1,086	12,201	2.19	3.69	6.49
	吉田町	1,019	743	90	373	2,225	0.40	5.60	11.29
	山本町	140	64	4	1	209	0.04	1.83	3.48
	白檀	菖蒲町1丁目	2,848	1,242	424	765	5,279	0.95	4.63
菖蒲町2丁目		1,768	813	248	460	3,289	0.59	5.76	8.87
菖蒲町3丁目		2,445	1,250	173	236	4,104	0.74	5.07	7.76
菖蒲町4丁目		2,834	1,318	316	95	4,563	0.82	3.65	5.78
菖蒲町合計		9,895	4,623	1,161	1,556	17,235	3.10	4.57	7.36
白檀	白檀町1丁目	4,832	1,814	372	1,086	8,104	1.46	7.37	9.62
	白檀町2丁目	6,796	2,803	465	475	10,539	1.90	9.29	11.51
	白檀町3丁目	5,472	1,956	322	979	8,729	1.57	7.86	9.58
	白檀町4丁目	2,659	843	177	535	4,214	0.76	4.99	5.94
	白檀町5丁目	8,313	3,660	531	1,004	13,508	2.43	5.10	7.32
	白檀町6丁目	2,787	1,488	153	430	4,858	0.87	8.54	9.95
	白檀町7丁目	4,584	479	243	360	5,666	1.02	7.64	9.17
	白檀町8丁目	2,160	878	128	215	3,381	0.61	7.50	10.44
白檀町合計	37,603	13,921	2,391	5,084	58,999	10.61	6.86	8.87	
今井	兵部町	177	112	12	9	310	0.06	2.03	3.78
	今井町1丁目	798	204	85	222	1,309	0.24	3.10	5.59
	今井町2丁目	1,185	314	90	253	1,842	0.33	4.09	6.37

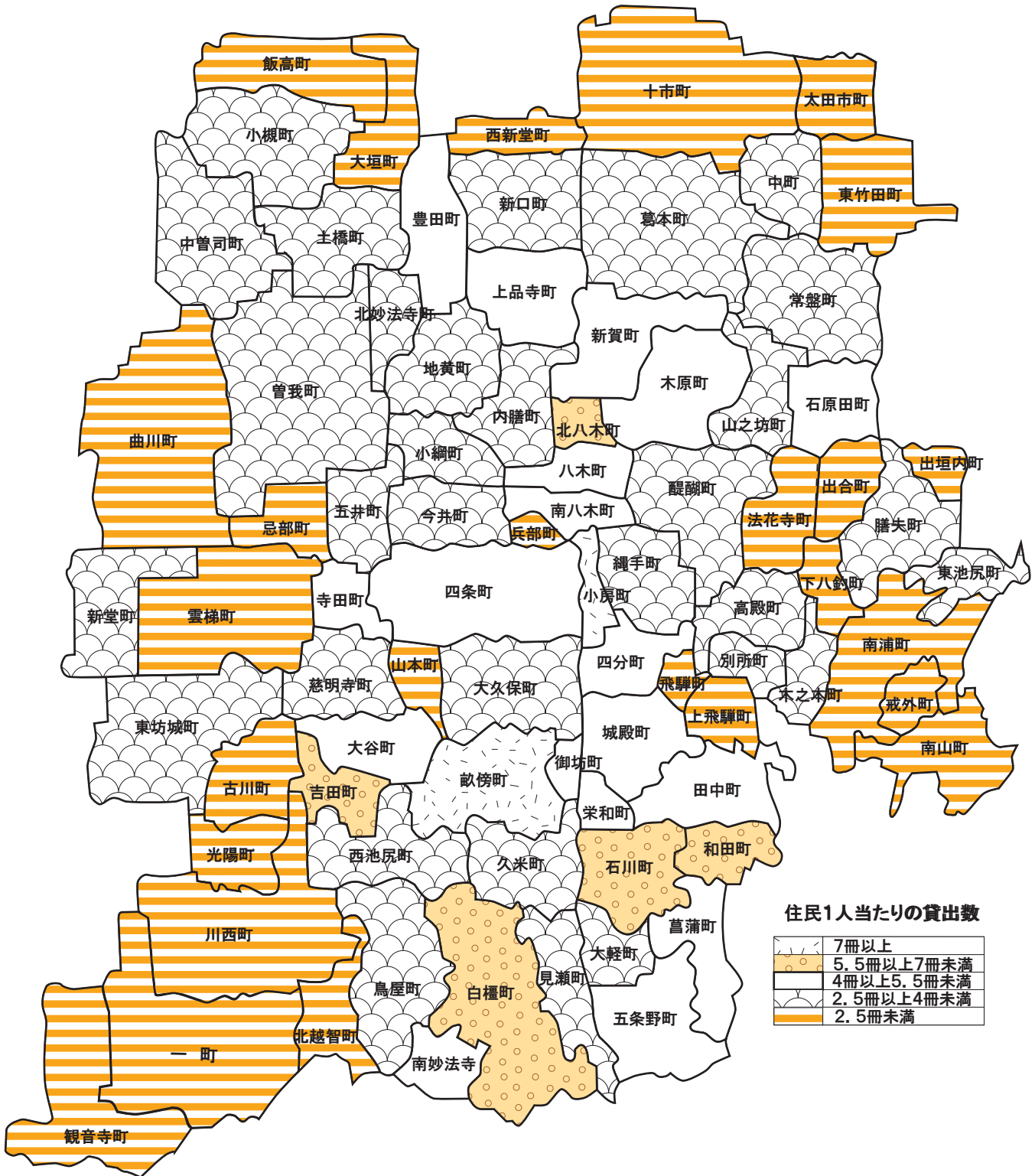
地区	町名	貸出冊数					地域貸出 比率(%)	貸出冊数 ÷地域人口	貸出冊数 ÷登録者数
		一般書	児童書	雑誌	A V	合計			
今井	今井町3丁目	1,260	591	16	119	1,986	0.36	4.29	9.59
	今井町4丁目	1,754	1,215	62	419	3,450	0.62	3.36	5.59
	今井町合計	4,997	2,324	253	1,013	8,587	1.54	3.64	6.37
	小綱町	1,828	1,247	160	359	3,594	0.65	3.93	7.73
眞菅	大谷町	562	289	17	93	961	0.17	4.73	9.91
	慈明寺町	292	341	0	112	745	0.13	2.51	4.78
	寺田町	283	161	19	287	750	0.13	5.32	12.50
	五井町	843	852	41	193	1,929	0.35	2.68	6.58
	曾我町	7,544	6,036	580	1,959	16,119	2.90	2.99	5.54
	地黄町	5,935	4,098	422	589	11,044	1.99	3.99	6.71
	北妙法寺町	2,132	1,619	197	230	4,178	0.75	2.61	5.79
	土橋町	3,596	3,362	261	331	7,550	1.36	2.77	5.26
	中曾司町	10,765	6,913	1,002	1,722	20,402	3.67	3.53	6.85
	小槻町	2,180	2,297	325	584	5,386	0.97	2.68	6.73
	豊田町	2,925	1,047	177	382	4,531	0.82	4.63	7.67
	飯高町	367	73	67	18	525	0.09	1.15	2.68
	大垣町	359	126	26	154	665	0.12	1.73	3.65
金橋	東坊城町	6,221	5,268	387	1,335	13,211	2.38	2.93	5.34
	雲梯町	2,619	1,798	268	329	5,014	0.90	2.17	4.49
	忌部町	271	180	26	10	487	0.09	1.33	3.10
	新堂町	602	795	8	38	1,443	0.26	3.83	7.04
	古川町	362	505	2	43	912	0.16	1.96	4.11
	曲川町1丁目	858	128	55	41	1,082	0.19	1.66	3.69
	曲川町2丁目	312	208	23	32	575	0.10	1.79	3.86
	曲川町3丁目	365	74	1	0	440	0.08	4.94	9.17
	曲川町4丁目	151	123	12	13	299	0.05	3.65	8.54
	曲川町5丁目	182	121	3	34	340	0.06	0.88	2.07
	曲川町6丁目	801	526	9	171	1,507	0.27	2.64	5.96
	曲川町7丁目	346	546	5	36	933	0.17	2.05	5.49
	曲川町合計	3,015	1,726	108	327	5,176	0.93	2.46	5.49
新沢	川西町	2,973	2,236	291	489	5,989	1.08	2.07	4.01
	一町	1,343	987	34	175	2,539	0.46	2.14	5.40
	北越智町	18	22	0	0	40	0.01	0.31	1.48
	観音寺町	463	225	48	9	745	0.13	1.66	4.21
	光陽町	1,589	485	94	277	2,445	0.44	2.24	5.04
	合計	256,807	158,756	19,403	36,304	471,270	84.78	3.75	6.71

## [地域別貸出冊数(市外)]

(単位:冊)

府縣市町村名	貸 出 冊 数					地域貸出 比率(%)	貸出冊数 ÷登録者数
	一般書	児童書	雑 誌	A V	合 計		
奈良市	938	388	36	171	1,533	0.28	1.58
大和高田市	9,649	3,751	314	1,632	15,346	2.76	4.32
大和郡山市	323	25	4	306	658	0.12	1.27
天理市	1,341	403	67	296	2,107	0.38	2.74
桜井市	8,291	2,911	901	1,746	13,849	2.49	2.59
五條市	2,002	680	152	471	3,305	0.59	3.32
御所市	3,075	604	222	556	4,457	0.80	3.26
生駒市	291	44	2	20	357	0.06	2.25
香芝市	503	94	23	178	798	0.14	1.13
葛城市	1,722	739	111	395	2,967	0.53	2.70
宇陀市	1,367	386	51	497	2,301	0.41	1.96
山辺郡山添村	0	0	0	0	0	0.00	0.00
生駒郡平群町	2	8	150	59	219	0.04	4.38
三郷町	16	6	0	0	22	0.00	0.38
斑鳩町	88	40	39	8	175	0.03	1.51
安堵町	18	12	0	0	30	0.01	0.68
磯城郡川西町	89	3	0	2	94	0.02	0.80
三宅町	93	39	8	39	179	0.03	0.72
田原本町	1,107	550	55	420	2,132	0.38	0.93
宇陀郡普爾村	1	4	0	0	5	0.00	0.16
御杖村	105	12	10	0	127	0.02	0.00
高市郡高取町	6,356	3,915	326	747	11,344	2.04	7.43
明日香村	7,312	2,547	608	739	11,206	2.02	5.97
北葛城郡上牧町	26	12	0	5	43	0.01	0.28
王寺町	17	37	2	32	88	0.02	1.04
広陵町	441	159	3	127	730	0.13	1.48
河合町	241	19	5	60	325	0.06	2.56
吉野郡吉野町	977	504	49	272	1,802	0.32	2.67
大淀町	2,293	857	121	542	3,813	0.69	2.99
下市町	1,006	406	90	86	1,588	0.29	3.46
黒滝村	57	20	0	0	77	0.01	1.31
天川村	121	66	8	12	207	0.04	2.88
野迫川村	42	11	0	8	61	0.01	4.07
十津川村	252	0	31	0	283	0.05	4.16
下北山村	30	6	0	1	37	0.01	0.79
上北山村	2	1	0	0	3	0.00	0.05
川上村	168	131	4	45	348	0.06	3.70
東吉野村	55	20	0	0	75	0.01	0.77
奈良県合計	50,417	19,410	3,392	9,472	82,691	14.88	3.08
三重県	79	6	0	2	87	0.02	1.04
滋賀県	4	0	0	0	4	0.00	0.27
京都府	60	20	18	12	110	0.02	0.97
大阪府	872	84	81	157	1,194	0.21	2.61
兵庫県	500	1	2	3	506	0.09	8.88
和歌山県	13	0	0	8	21	0.00	0.70
その他	15	7	0	0	22	0.00	0.52
県外合計	1,543	118	101	182	1,944	0.35	2.43
総 計	308,767	178,284	22,896	45,958	555,905	100.00	5.68

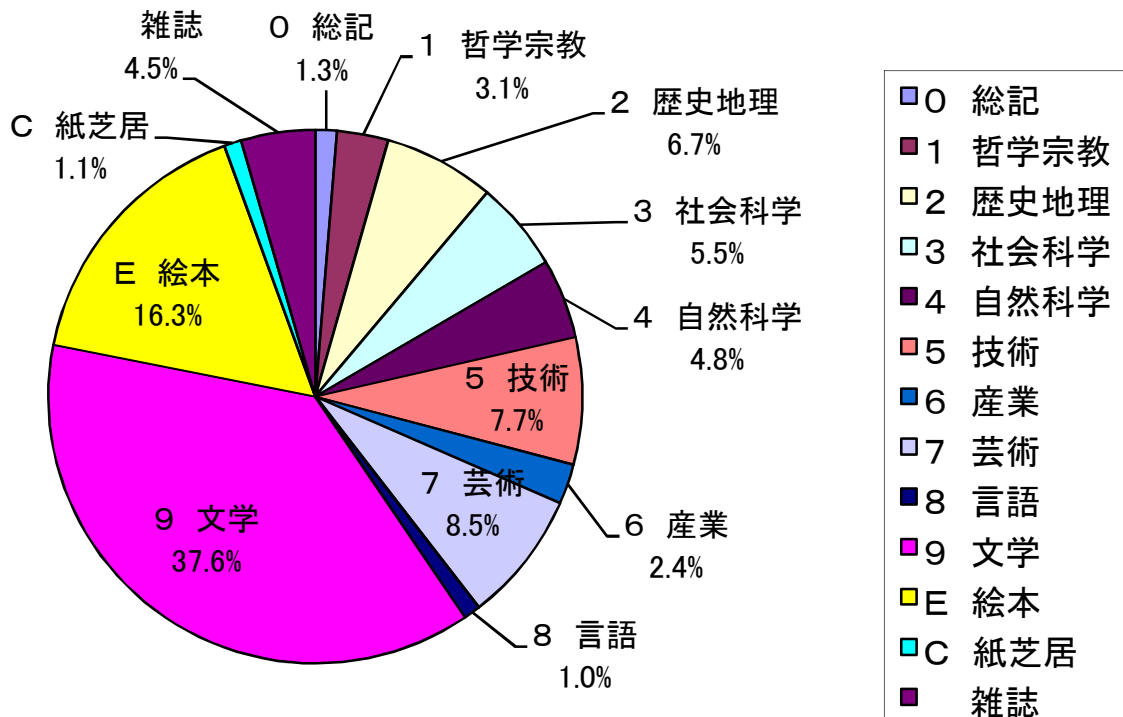
# 町別貸出分布図



[部門別貸出冊数]

(単位:冊)

部門名	一般書		児童書		合計	
	貸出冊数	比率	貸出冊数	比率	貸出冊数	比率
0 総記	5,418	1.06	1,137	0.22	6,555	1.29
1 哲学宗教	15,292	3.00	738	0.14	16,030	3.14
2 歴史地理	27,725	5.44	6,499	1.27	34,224	6.71
3 社会科学	25,566	5.01	2,260	0.44	27,826	5.46
4 自然科学	14,767	2.90	9,819	1.93	24,586	4.82
5 技術	35,063	6.88	4,142	0.81	39,205	7.69
6 産業	10,520	2.06	1,817	0.36	12,337	2.42
7 芸術	35,322	6.93	5,336	1.05	40,658	7.97
8 言語	4,002	0.78	1,202	0.24	5,204	1.02
9 文学	135,092	26.49	56,631	11.11	191,723	37.60
E 絵本	*****	*****	83,313	16.34	83,313	16.34
C 紙芝居	*****	*****	5,390	1.06	5,390	1.06
雑誌	21,413	4.20	1,483	0.29	22,896	4.49
合計	330,180	64.75	179,767	35.25	509,947	



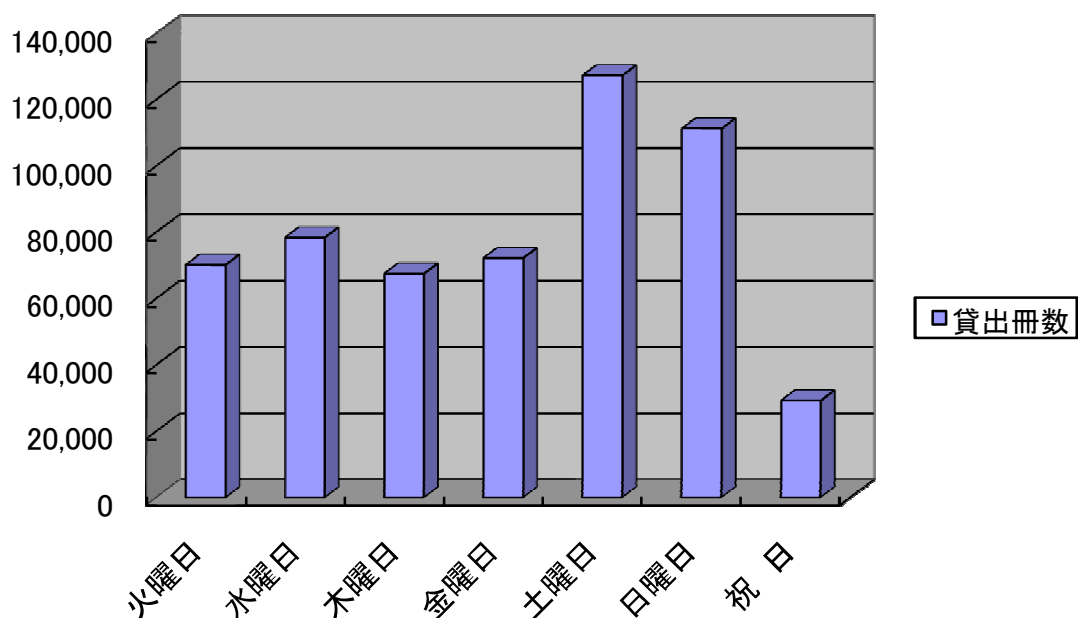
注 視聴覚資料は含まれておりません



[曜日別貸出冊数]

(単位:冊)

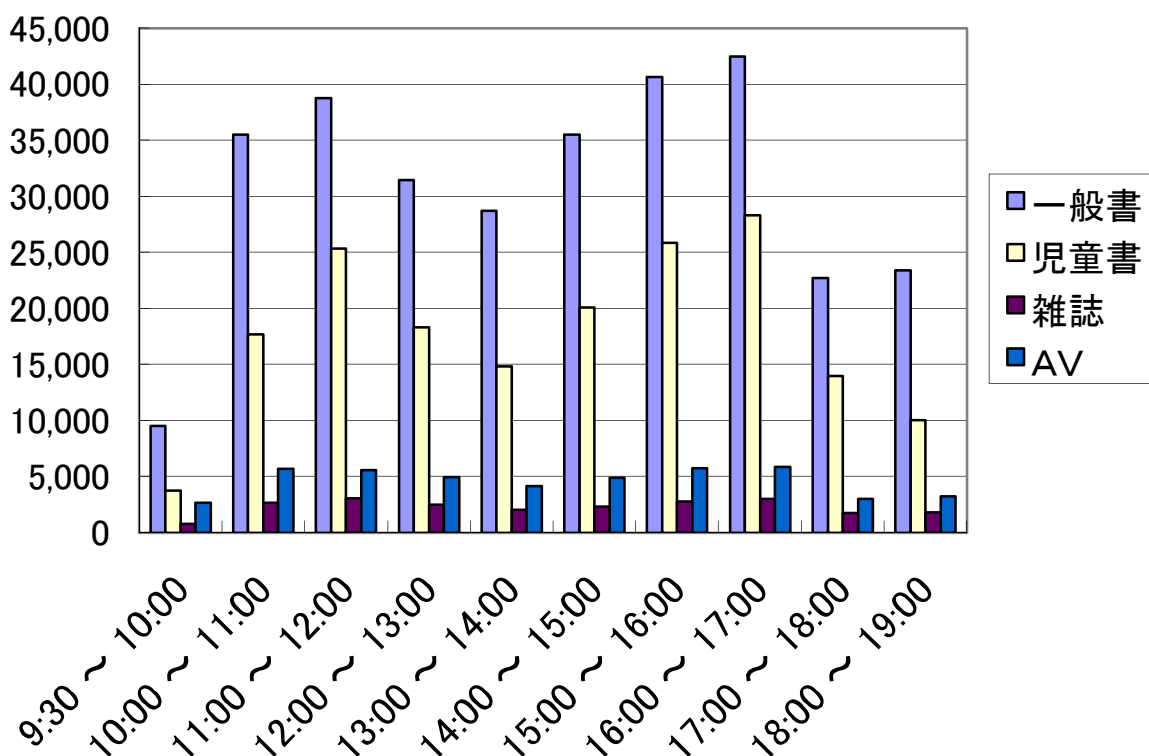
曜日	開館	貸 出 冊 数								総貸出 冊 数	一日 平均	比率
	日数	一般書	比率	児童書	比率	雑 誌	比率	A V	比率			
火曜日	38	42,674	60.83	19,012	27.10	2,805	4.00	5,660	8.07	70,151	1,846	12.62
水曜日	44	43,849	55.95	24,852	31.71	3,357	4.28	6,310	8.05	78,368	1,781	14.10
木曜日	45	39,194	58.05	19,554	28.96	3,007	4.45	5,761	8.53	67,516	1,500	12.15
金曜日	48	42,475	58.85	20,141	27.91	3,349	4.64	6,209	8.60	72,174	1,504	12.98
土曜日	48	66,126	51.96	45,221	35.54	5,172	4.06	10,738	8.44	127,257	2,651	22.89
日曜日	44	58,079	52.22	39,998	35.96	4,121	3.71	9,028	8.12	111,226	2,528	20.01
祝 日	16	16,370	56.04	9,506	32.54	1,085	3.71	2,252	7.71	29,213	1,826	5.26
合 計	283	308,767	55.54	178,284	32.07	22,896	4.12	45,958	8.27	555,905	1,964	



[時間帯別貸出冊数]

(単位:冊)

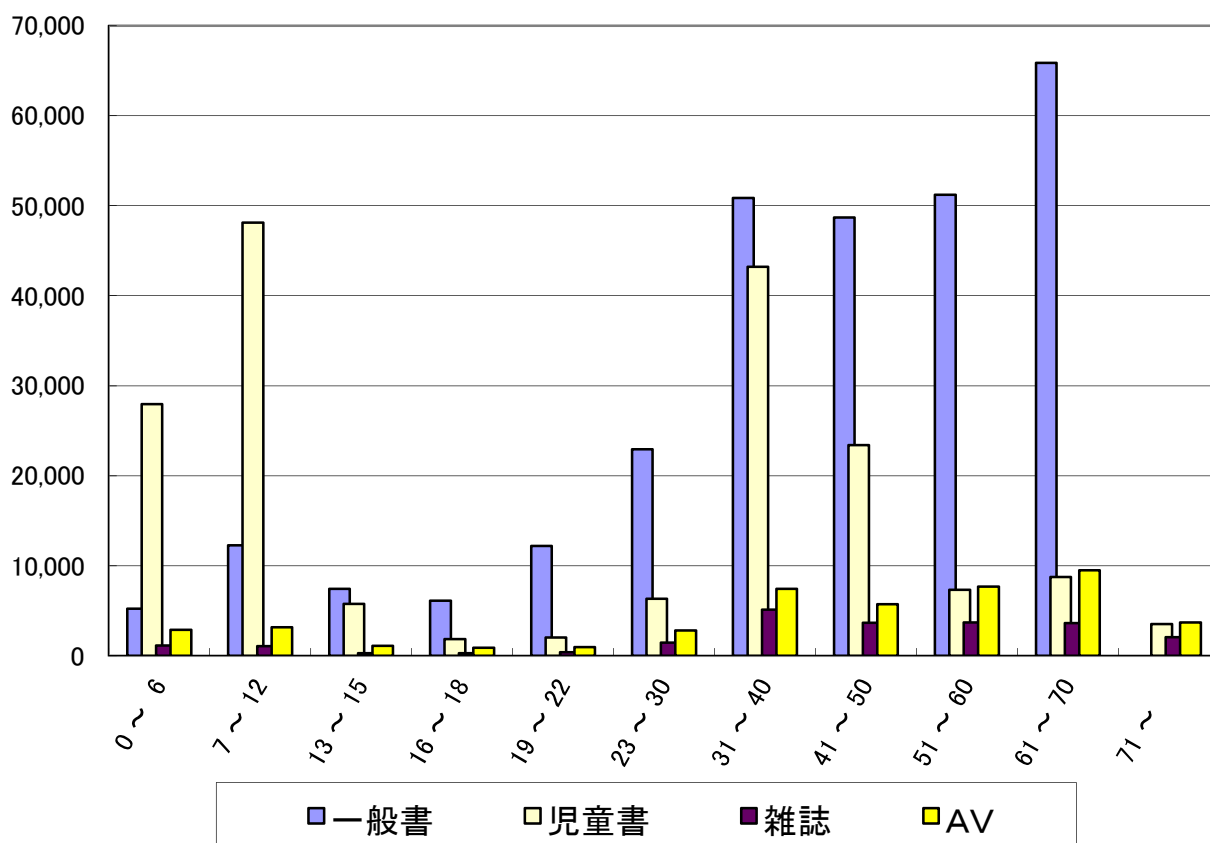
項目 時間帯	一般書		児童書		雑誌		AV		合計	
	貸出冊数	比率	貸出冊数	比率	貸出冊数	比率	貸出冊数	比率	貸出冊数	比率
9:30 ~ 10:00	9,509	56.93	3,747	22.43	781	4.68	2,665	15.96	16,702	3.00
10:00 ~ 11:00	35,512	57.63	17,691	28.71	2,688	4.36	5,725	9.29	61,616	11.08
11:00 ~ 12:00	38,755	53.24	25,330	34.79	3,099	4.26	5,615	7.71	72,799	13.10
12:00 ~ 13:00	31,472	54.93	18,337	32.00	2,530	4.42	4,957	8.65	57,296	10.31
13:00 ~ 14:00	28,708	57.68	14,837	29.81	2,079	4.18	4,147	8.33	49,771	8.95
14:00 ~ 15:00	35,542	56.55	20,080	31.95	2,323	3.70	4,909	7.81	62,854	11.31
15:00 ~ 16:00	40,665	54.16	25,875	34.46	2,796	3.72	5,751	7.66	75,087	13.51
16:00 ~ 17:00	42,474	53.31	28,318	35.54	3,005	3.77	5,876	7.38	79,673	14.33
17:00 ~ 18:00	22,723	54.75	13,994	33.72	1,750	4.22	3,036	7.32	41,503	7.47
18:00 ~ 19:00	23,407	60.63	10,075	26.10	1,845	4.78	3,277	8.49	38,604	6.94
合計	308,767	55.54	178,284	32.07	22,896	4.12	45,958	8.27	555,905	



[年齡別貸出冊數]

(單位:冊)

項目 年齡	一般書		兒童書		雜誌		A V		合計	
	貸出冊數	比率	貸出冊數	比率	貸出冊數	比率	貸出冊數	比率	貸出冊數	比率
0 ~ 6	5,253	14.11	27,944	75.08	1,133	3.04	2,891	7.77	37,221	6.70
7 ~ 12	12,277	18.98	48,126	74.41	1,084	1.68	3,191	4.93	64,678	11.63
13 ~ 15	7,431	50.89	5,764	39.48	297	2.03	1,109	7.60	14,601	2.63
16 ~ 18	6,141	66.93	1,866	20.34	282	3.07	886	9.66	9,175	1.65
19 ~ 22	12,217	78.11	2,033	13.00	407	2.60	983	6.29	15,640	2.81
23 ~ 30	22,952	68.39	6,328	18.86	1,468	4.37	2,812	8.38	33,560	6.04
31 ~ 40	50,849	47.70	43,206	40.53	5,116	4.80	7,430	6.97	106,601	19.18
41 ~ 50	48,687	59.73	23,402	28.71	3,673	4.51	5,750	7.05	81,512	14.66
51 ~ 60	51,228	73.23	7,326	10.47	3,724	5.32	7,674	10.97	69,952	12.58
61 ~ 70	65,850	75.04	8,751	9.97	3,639	4.15	9,513	10.84	87,753	15.79
71 ~	25,882	73.50	3,538	10.05	2,073	5.89	3,719	10.56	35,212	6.33
合計	308,767	55.54	178,284	32.07	22,896	4.12	45,958	8.27	555,905	



[貸出ベスト]

※ 同一シリーズの本は最も利用の多いタイトルのみで集計しています。

【一般書】

順位	利用回数	書名	編著者	出版社
1	97回	告白	湊 かなえ／著	双葉社
2	88回	1Q84 BOOK1	村上 春樹／著	新潮社
3	83回	女性の品格	坂東 眞理子／著	PHP研究所
4	74回	嘘をもうひとつだけ	東野 圭吾／著	講談社
5	72回	運命の人 1	山崎 豊子／著	文藝春秋
6	69回	上海迷宮	内田 康夫／著	徳間書店
6	69回	容疑者Xの献身	東野 圭吾／著	文藝春秋
6	69回	楽園 上	宮部 みゆき／著	文藝春秋
9	67回	沈まぬ太陽 1	山崎 豊子／著	新潮社
9	67回	臨場	横山 秀夫／著	光文社
11	66回	聖女の救済	東野 圭吾／著	文藝春秋
12	60回	片想い	東野 圭吾／著	文芸春秋
13	59回	幻夜	東野 圭吾／著	新潮社
14	58回	流星の絆	東野 圭吾／著	講談社
15	57回	殺人の門	東野 圭吾／著	角川書店
15	57回	ホームレス中学生	田村 裕／著	ワニブックス

【児童書】

順位	利用回数	書名	編著者	出版社
1	162回	かいけつゾロリけっこんする！?	原 ゆたか／さく・え	ポプラ社
2	125回	バムとケロのおかいもの	島田 ゆか／作・絵	文溪堂
3	105回	ハリー・ポッターと謎のプリンス 上	J.K.ローリング／作	静山社
4	102回	ぐりとぐら	中川 李枝子／さく	福音館書店
5	91回	11ぴきのねことぶた	馬場 のぼる／著	こぐま社
6	87回	おさるのジョージこいぬをかう	M.レイ／原作	岩波書店
7	86回	地球大探検(ドラえもんふしぎ探検シリーズ)	藤子・F・不二雄／著	小学館
7	86回	プカプカチョコレー島こおりの国のにんじゃ	原 ゆたか／著	あかね書房
9	81回	ドラえもんのびっくり日本の歴史 遺跡・大建築編2		小学館
9	81回	ほうれんそうマンのじどうしゃレース	みづしま 志穂／さく	ポプラ社
11	78回	忍たま乱太郎 宝のタマをさがせの段	尼子 騷兵衛／原作	ポプラ社
12	77回	14ひきのぴくにっく	いわむら かずお／さく	童心社
13	74回	おこだでませんように	くすのきしげのり／作	小学館
13	74回	だるまちゃんとてんぐちゃん	加古 里子／さく・え	福音館書店
13	74回	パーパパのプレゼント	アネット=チゾン／さく	講談社

ウ. 予約

[月別受付冊数]

(単位:冊数)

年月	一般書		児童書		合計		
	リザーブ	リクエスト	リザーブ	リクエスト	リザーブ	リクエスト	合計
平成21年 4月	1,664	193	153	4	1,817	197	2,014
平成21年 5月	1,918	153	191	8	2,109	161	2,270
平成21年 6月	1,965	148	199	1	2,164	149	2,313
平成21年 7月	1,907	217	425	2	2,332	219	2,551
平成21年 8月	1,792	218	322	2	2,114	220	2,334
平成21年 9月	1,906	192	250	1	2,156	193	2,349
平成21年10月	1,696	195	221	0	1,917	195	2,112
平成21年11月	1,739	186	210	5	1,949	191	2,140
平成21年12月	1,896	155	183	2	2,079	157	2,236
平成22年 1月	1,975	179	210	6	2,185	185	2,370
平成22年 2月	1,120	68	107	7	1,227	75	1,302
平成22年 3月	2,124	219	312	2	2,436	221	2,657
合計	21,702	2,123	2,783	40	24,485	2,163	26,648

\* 雑誌は一般書に含んでおります。

\* AV資料の予約は受け付けておりません。

\* 雑誌・AV資料のリクエストは受け付けておりません。

[月別処理冊数]

(単位:冊数)

年月	リザーブ		リクエスト			取消	合計
	一般書	児童書	購入	借用	不可		
平成21年 4月	1,341	161	83	86	0	69	1,740
平成21年 5月	1,462	174	92	85	1	82	1,896
平成21年 6月	1,452	188	111	85	0	125	1,961
平成21年 7月	1,594	259	76	102	1	109	2,141
平成21年 8月	1,657	334	96	103	0	174	2,364
平成21年 9月	1,481	220	80	96	1	126	2,004
平成21年10月	1,613	198	119	98	1	131	2,160
平成21年11月	1,592	188	85	87	0	129	2,081
平成21年12月	1,427	183	83	76	2	107	1,878
平成22年 1月	1,602	183	74	95	1	107	2,062
平成22年 2月	953	106	61	3	1	83	1,207
平成22年 3月	2,059	331	114	130	2	196	2,832
合計	18,233	2,525	1,074	1,046	10	1,438	24,326

## [相互貸借冊数]

(単位:冊数)

市 町 村 名	貸 出	借 用	合 計
県内図書館・公民館等			
県立	93	331	424
奈良市	25	22	47
大和高田市	25	5	30
大和郡山市	121	59	180
天理市	23	32	55
桜井市	5	3	8
五條市	22	4	26
御所市	80	14	94
生駒市	116	114	230
香芝市	54	80	134
葛城市	54	27	81
宇陀市	34	15	49
山添村	161	0	161
三郷町	4	44	48
斑鳩町	31	54	85
安堵町	20	0	20
川西町	5	14	19
田原本町	74	21	95
上牧町	32	0	32
王寺町	23	24	47
広陵町	6	20	26
河合町	10	13	23
大淀町	11	15	26
下市町	7	0	7
平群町	27	0	27
川上村	2	2	4
県内他機関	4	4	8
県内合計	1,069	917	1,986
大阪府立図書館	0	34	34
他府県市町村図書館	4	95	99
他機関等	0	0	0
県外合計	4	129	133
総 計	1,073	1,046	2,119

2) 団体貸出

[年次別団体貸出]

項目 年度	実利用団体数	貸出団体数	貸出冊数		
			一般書	児童書	合計
平成19年度	25	102	1,199	17,000	18,199
平成20年度	26	89	1,435	19,218	20,653
平成21年度	31	110	1,174	19,207	20,381

[月別団体貸出]

項目 年月		貸出団体数	貸出冊数		
			一般書	児童書	合計
平成21年 4月		8	129	1,730	1,859
平成21年 5月		15	54	3,362	3,416
平成21年 6月		8	124	760	884
平成21年 7月		7	115	1,115	1,230
平成21年 8月		11	100	1,899	1,999
平成21年 9月		9	81	1,836	1,917
平成21年10月		10	122	1,911	2,033
平成21年11月		11	84	1,942	2,026
平成21年12月		10	102	1,519	1,621
平成22年 1月		13	86	1,953	2,039
平成22年 2月		4	100	517	617
平成22年 3月		4	77	663	740
合計		110	1,174	19,207	20,381

3) レファレンス

[年次別件数]

(単位:件)

年 度	口 頭	電 話	文 書	合 計
平成17年度	7,110	72	1	7,183
平成18年度	4,660	52	0	4,712
平成19年度	5,414	276	3	5,693
平成20年度	5,631	293	0	5,924
平成21年度	7,490	190	2	7,682

[月別件数]

(単位:件)

年 月	口 頭	電 話	文 書	合 計
平成21年 4月	606	23	0	629
平成21年 5月	711	7	0	718
平成21年 6月	595	17	0	612
平成21年 7月	715	15	0	730
平成21年 8月	1,008	24	2	1,034
平成21年 9月	624	16	0	640
平成21年10月	645	11	0	656
平成21年11月	597	12	0	609
平成21年12月	528	21	0	549
平成22年 1月	526	18	0	544
平成22年 2月	346	8	0	354
平成22年 3月	589	18	0	607
合 計	7,490	190	2	7,682



[形式別・内容別件数] ※

(単位:件)

内 容	口 頭	電 話	文 書	合 計
文 献 調 査	3	0	0	3
事 実 調 査	15	6	0	21
書誌的事項調査	7	1	1	9
所蔵・所在調査	7,465	183	1	7,649
合 計	7,490	190	2	7,682

※「文献調査」……………利用者の調査・研究の課題に対し、関連資料を紹介するサービス

「事実調査」……………利用者が調査・研究している特定事件に対し、図書館員の調査活動によって  
回答するサービス

「書誌的事項調査」………利用者が探索する図書の書誌的事項を回答するサービス

「所蔵・所在調査」………利用者が求めている資料の所蔵状態や、所在場所を案内するサービス

4) 文献複写 [ コピー ]

年 月	申請件数(件)	複写枚数(枚)	複写料金(円)
平成21年 4月	222	1,917	19,170
平成21年 5月	200	1,512	15,120
平成21年 6月	219	1,963	19,630
平成21年 7月	219	2,386	23,860
平成21年 8月	251	2,280	22,800
平成21年 9月	233	1,565	15,650
平成21年10月	258	1,956	19,560
平成21年11月	217	1,718	17,180
平成21年12月	170	1,096	10,960
平成22年 1月	227	887	8,870
平成22年 2月	108	1,149	11,490
平成22年 3月	266	1,669	16,690
合 計	2,590	20,098	200,980

5) 図書返却ポスト

[年次別図書返却ポスト利用実績]

年 月	設置箇所	回収資料数	利用率 (%) 回収資料数/貸出数
平成17年度	12ヶ所	207,077	33.38
平成18年度	12ヶ所	196,680	34.56
平成19年度	12ヶ所	186,683	34.54
平成20年度	12ヶ所	188,179	35.79
平成21年度	12ヶ所	181,787	35.65

6) インターネットサービス

[インターネット検索端末利用件数]

年 月	成 人	児 童	合 計
平成17年度	2,143	358	2,501
平成18年度	2,200	249	2,449
平成19年度	2,512	225	2,737
平成20年度	2,245	181	2,426
平成21年度	3,895	215	4,110

年 月	成 人	児 童	合 計
平成21年 4月	312	22	334
平成21年 5月	323	11	334
平成21年 6月	291	8	299
平成21年 7月	306	26	332
平成21年 8月	299	66	365
平成21年 9月	352	22	374
平成21年10月	415	15	430
平成21年11月	366	10	376
平成21年12月	380	7	387
平成22年 1月	342	8	350
平成22年 2月	166	3	169
平成22年 3月	343	17	360
合 計	3,895	215	4,110

## 4. 資料統計

### 1) 図書資料

[部門別所蔵冊数]

【開架資料】

(単位:冊)

部門名	個人貸出用図書			団体貸出用図書			参考 図書	市 政 郷土資料	合 計
	一般書	児童書	小 計	一般書	児童書	小 計			
0 総 記	2,128	355	2,483	0	0	0	286	49	2,818
1 哲学宗教	3,750	212	3,962	0	0	0	138	103	4,203
2 歴史地理	7,222	1,277	8,499	0	0	0	742	640	9,881
3 社会科学	11,815	1,054	12,869	0	0	0	866	310	14,045
4 自然科学	5,013	2,424	7,437	0	0	0	543	20	8,000
5 技 術	6,012	1,057	7,069	0	0	0	479	62	7,610
6 産 業	2,793	625	3,418	0	0	0	266	39	3,723
7 芸 術	10,317	1,356	11,673	0	0	0	413	257	12,343
8 言 語	1,379	380	1,759	0	0	0	519	10	2,288
9 文 学	20,444	11,682	32,126	0	0	0	313	400	32,839
E 絵 本	0	8,917	8,917	0	0	0	0	2	8,919
C 紙芝居	0	1,354	1,354	0	0	0	0	0	1,354
合 計	70,873	30,693	101,566	0	0	0	4,565	1,892	108,023

【閉架資料】

(単位:冊)

部門名	個人貸出用図書			団体貸出用図書			参 考 図 書	市 政 郷土資料	合 計
	一般書	児童書	小 計	一般書	児童書	小 計			
0 総 記	4,277	386	4,663	60	112	172	1,994	80	6,909
1 哲学宗教	6,067	121	6,188	105	97	202	65	454	6,909
2 歴史地理	13,769	1,066	14,835	136	448	584	471	1,710	17,600
3 社会科学	23,284	1,166	24,450	365	481	846	1,890	739	27,925
4 自然科学	8,861	2,114	10,975	202	820	1,022	265	30	12,292
5 技 術	13,946	454	14,400	1,159	336	1,495	268	149	16,312
6 産 業	5,603	372	5,975	178	151	329	287	83	6,674
7 芸 術	12,984	1,035	14,019	424	423	847	227	327	15,420
8 言 語	1,630	218	1,848	37	122	159	129	10	2,146
9 文 学	46,218	8,698	54,916	5,441	8,972	14,413	126	243	69,698
E 絵 本	0	12,013	12,013	0	10,755	10,755	0	1	22,769
C 紙芝居	0	269	269	0	1,392	1,392	0	0	1,661
合 計	136,639	27,912	164,551	8,107	24,109	32,216	5,722	3,826	206,315

## 【開架資料・閉架資料 総計】

(単位:冊)

部門名	個人貸出用図書			団体貸出用図書			参考 図書	市 政 郷土資料	合 計
	一般書	児童書	小 計	一般書	児童書	小 計			
0 総 記	6,405	741	7,146	62	120	182	2,280	129	9,737
1 哲学宗教	9,817	333	10,150	109	98	207	203	557	11,117
2 歴史地理	20,991	2,343	23,334	139	475	614	1,213	2,350	27,511
3 社会科学	35,099	2,220	37,319	368	542	910	2,756	1,049	42,034
4 自然科学	13,874	4,538	18,412	211	899	1,110	808	50	20,380
5 技 術	19,958	1,511	21,469	1,163	355	1,518	747	211	23,945
6 産 業	8,396	997	9,393	189	210	399	553	122	10,467
7 芸 術	23,301	2,391	25,692	432	432	864	640	584	27,780
8 言 語	3,009	598	3,607	38	143	181	648	20	4,456
9 文 学	66,662	20,380	87,042	5,453	9,006	14,459	439	643	102,583
E 絵 本	0	20,930	20,930	0	10,799	10,799	0	3	31,732
C 紙芝居	0	1,623	1,623	0	1,393	1,393	0	0	3,016
合 計	207,512	58,605	266,117	8,164	24,472	32,636	10,287	5,718	314,758

部門名	内 容
0 総 記	図書館、図書、百科事典、一般論文集、逐次刊行物、団体、ジャーナリズム、叢書
1 哲学宗教	哲学、心理学、倫理学、宗教
2 歴史地理	歴史、伝記、地理
3 社会科学	政治、法律、経済、統計、社会、教育、風俗習慣、国防
4 自然科学	数学、理学、医学
5 技 術	工学、工業、家政学
6 産 業	農林水産業、商業、運輸、通信
7 芸 術	美術、音楽、演劇、スポーツ、諸芸、娯楽
8 言 語	言語
9 文 学	文学
E 絵 本	絵本
C 紙芝居	紙芝居

[年次別受入冊数]

(単位:冊)

部門名		購入	寄贈	その他	受入冊数	払出※	増加冊数	蔵書冊数
平成17年度	一般書	13,755	345	160	14,260	1,348	12,912	220,808
	児童書	3,647	41	3	3,691	140	3,551	77,412
	小計	17,402	386	163	17,951	1,488	16,463	298,220
平成18年度	一般書	4,861	294	85	5,240	1,133	4,107	224,915
	児童書	1,906	27	11	1,944	215	1,729	79,141
	小計	6,767	321	96	7,184	1,348	5,836	304,056
平成19年度	一般書	3,923	417	152	4,492	993	3,499	228,415
	児童書	2,411	36	5	2,452	51	2,401	81,541
	小計	6,334	453	157	6,944	1,044	5,900	309,956
平成20年度	一般書	4,020	462	162	4,644	1,458	3,186	231,601
	児童書	2,355	68	17	2,440	971	1,469	83,010
	小計	6,375	530	179	7,084	2,429	4,655	314,611
平成21年度	一般書	3,776	453	131	4,360	4,280	80	231,681
	児童書	1,545	96	103	1,744	1,677	67	83,077
	小計	5,321	549	234	6,104	5,957	147	314,758

※資料の「払出」とは、資料の汚損、破損などの理由で廃棄処分にあること。

※一般書には参考図書、市政郷土資料が含まれています。

[部門別受入冊数]

(単位:冊)

部門名		購入	寄贈	その他	受入冊数	払出※	増加冊数	蔵書冊数
0 総記	一般書	73	3	1	77	144	-67	8,876
	児童書	12	0	0	12	42	-30	861
	小計	85	3	1	89	186	-97	9,737
1 哲学宗教	一般書	121	6	23	150	208	-58	10,686
	児童書	5	0	9	14	3	11	431
	小計	126	6	32	164	211	-47	11,117
2 歴史地理	一般書	392	41	1	434	1,357	-923	24,693
	児童書	37	8	40	85	55	30	2,818
	小計	429	49	41	519	1,412	-893	27,511
3 社会科学	一般書	419	77	9	505	599	-94	39,272
	児童書	76	9	6	91	28	63	2,762
	小計	495	86	15	596	627	-31	42,034
4 自然科学	一般書	193	18	10	221	174	47	14,943
	児童書	101	5	2	108	254	-146	5,437
	小計	294	23	12	329	428	-99	20,380
5 技術	一般書	175	3	13	191	385	-194	22,079
	児童書	45	0	0	45	54	-9	1,866
	小計	220	3	13	236	439	-203	23,945
6 産業	一般書	123	6	11	140	101	39	9,260
	児童書	27	3	0	30	6	24	1,207
	小計	150	9	11	170	107	63	10,467
7 芸術	一般書	335	13	8	356	325	31	24,957
	児童書	35	3	3	41	4	37	2,823
	小計	370	16	11	397	329	68	27,780
8 言語	一般書	31	3	1	35	50	-15	3,715
	児童書	16	0	0	16	7	9	741
	小計	47	3	1	51	57	-6	4,456
9 文学	一般書	1,914	283	54	2,251	933	1,318	73,197
	児童書	523	3	6	532	361	171	29,386
	小計	2,437	286	60	2,783	1,294	1,489	102,583
E 絵本	一般書	0	0	0	0	4	-4	3
	児童書	647	56	36	739	845	-106	31,729
	小計	647	56	36	739	849	-110	31,732
C 紙芝居	一般書	0	0	0	0		0	0
	児童書	21	9	1	31	18	13	3,016
	小計	21	9	1	31	18	13	3,016
合計	一般書	3,776	453	131	4,360	4,280	80	231,681
	児童書	1,545	96	103	1,744	1,677	67	83,077
	小計	5,321	549	234	6,104	5,957	147	314,758

※資料の「払出」とは、資料の汚損、破損などの理由で廃棄処分にすること。

※一般書には参考図書、市政郷土資料が含まれています。

2) 視聴覚資料

[年次別所蔵タイトル数]

(単位:巻)

種別 年度	映 像 資 料				音 声 資 料			視聴覚資料 合 計
	ビデオ テープ	レーザー ディスク	DVD	合 計	コンパクト ディスク	カセット テープ	合 計	
平成17年度	4,275	696		4,971	4,093	786	4,879	9,850
平成18年度	3,963	690		4,653	4,172	720	4,892	9,545
平成19年度	3,836	690	107	4,633	4,279	696	4,975	9,608
平成20年度	3,546		203	3,749	4,269	613	4,882	8,631
平成21年度	2,873	0	293	3,166	4,119	531	4,650	7,816

[年次別受入タイトル数]

(単位:巻)

種別 年度	映 像 資 料											
	ビデオテープ			レーザーディスク			DVD			合 計		
	受入	払出	増減	受入	払出	増減	受入	払出	増減	受入	払出	増減
平成17年度	87	380	-293	0	0	0	0	0	0	87	380	-293
平成18年度	37	349	-312	0	6	-6	0	0	0	37	355	-318
平成19年度	8	135	-127	0	0	0	107	0	107	115	135	-20
平成20年度	5	295	-290	0	690	-690	96	0	96	101	985	-884
平成21年度	0	673	-673	0	0	0	94	4	90	94	677	-583

種別 年度	音 声 資 料									視聴覚資料 合 計		
	コンパクトディスク			カセットテープ			合 計			受入	払出	増減
	受入	払出	増減	受入	払出	増減	受入	払出	増減			
平成17年度	256	27	229	1	33	-32	257	60	197	344	440	-96
平成18年度	123	44	79	8	74	-66	131	118	13	168	473	-305
平成19年度	124	17	107	0	24	-24	124	41	83	239	176	63
平成20年度	15	25	-10	3	86	-83	18	111	-93	119	1,096	-977
平成21年度	8	158	-150	0	82	-82	8	240	-232	102	917	-815

※受入には寄贈を含みます。

## [部門別タイトル数]

(単位:巻)

種別 部門	映 像 資 料				種別 部門	音 声 資 料		
	ビデオ テープ	レーザー ディスク	DVD	合 計		コンパクト ディスク	カセット テープ	合 計
総 記	74	0	3	77	総 記	4	0	4
哲学宗教	35	0	28	63	クラシック	549	0	549
歴史地理	550	0	48	598	ポピュラー	2,868	74	2,942
社会科学	95	0	40	135	純邦楽	55	27	82
自然科学	212	0	23	235	その他	88	12	100
技 術	125	0	16	141	演 劇	74	67	141
産 業	47	0	3	50	文 芸	47	228	275
芸 術	894	0	119	1,013	教 育	6	36	42
言 語	17	0	6	23	自 然 音	25	0	25
文 学	70	0	7	77	児 童	403	87	490
映 画	754	0	0	754				
合 計	2,873	0	293	3,166	合 計	4,119	531	4,650



[部門別受入タイトル数]

(単位:巻)

種別 部門	映 像 資 料											
	ビデオテープ			レーザーディスク			DVD			合 計		
	受入	払出	増減	受入	払出	増減	受入	払出	増減	増減	払出	増減
総 記	0	3	-3	0	0	0	0	0	0	0	3	-3
哲学宗教	0	0	0	0	0	0	0	0	0	0	0	0
歴史地理	0	83	-83	0	0	0	23	0	23	23	83	-60
社会科学	0	2	-2	0	0	0	14	0	14	14	2	12
自然科学	0	17	-17	0	0	0	13	0	13	13	17	-4
技 術	0	24	-24	0	0	0	9	0	9	9	24	-15
産 業	0	20	-20	0	0	0	0	0	0	0	20	-20
芸 術	0	296	-296	0	0	0	35	3	32	35	299	-264
言 語	0	1	-1	0	0	0	0	0	0	0	1	-1
文 学	0	8	-8	0	0	0	0	1	-1	0	9	-9
映 画	0	219	-219	0	0	0	0	0	0	0	219	-219
合 計	0	673	-673	0	0	0	94	4	90	94	677	-583

(単位:巻)

種別 部門	音 声 資 料								
	コンパクトディスク			カセットテープ			合 計		
	受入	払出	増減	受入	払出	増減	受入	払出	増減
総 記	0	0	0	0	0	0	0	0	0
クラシック	7	30	-23	0	0	0	7	30	-23
ポピュラー	0	90	-90	0	43	-43	0	133	-133
純邦楽	0	1	-1	0	9	-9	0	10	-10
その他	1	1	0	0	0	0	1	1	0
演 劇	0	3	-3	0	6	-6	0	9	-9
文 芸	0	0	0	0	8	-8	0	8	-8
教 育	0	0	0	0	0	0	0	0	0
自然音	0	0	0	0	0	0	0	0	0
児 童	0	33	-33	0	16	-16	0	49	-49
合 計	8	158	-150	0	82	-82	8	240	-232

※受入には寄贈を含みます

3)雑誌・新聞タイトル名

序数	雑誌名	出版社名	刊行頻度
1	AERA(アエラ)	朝日新聞社	週刊
2	あかい奈良	グループ丹	季刊
3	アサヒカメラ	朝日新聞社	月刊
4	あまから手帖	クリエテ関西	月刊
5	an・an(アンアン)	マガジンハウス	週刊
6	一枚の絵	一枚の絵	月刊
7	WEEKLYファミ通	エンターブレイン	週刊
8	with(ウイズ)	講談社	月刊
9	栄養と料理	女子栄養大学出版部	月刊
10	エコノミスト	毎日新聞社	週刊
11	SFマガジン	早川書房	月刊
12	ESSE(エッセ)	扶桑社	月刊
13	NHKきょうの健康	日本放送出版協会	月刊
14	NHKきょうの料理	日本放送出版協会	月刊
15	NHK趣味の園芸	日本放送出版協会	月刊
16	NHKすてきにハンドメイド <<旧>>NHKおしゃれ工房	日本放送出版協会	月刊
17	園芸ガイド	主婦の友社	隔月刊
18	演劇界	演劇出版社	月刊
19	オール読物	文藝春秋	月刊
20	おりがみ	日本折紙協会	月刊
21	オレンジページ	オレンジページ	月2回
22	音楽の友	音楽乃友社	月刊
23	かがくのとも	福音館書店	月刊
24	家庭画報	世界文化社	月刊
25	華道	日本華道社	月刊
26	関西ウオーカー	角川書店	隔週
27	キネマ旬報	キネマ旬報社	月2回
28	近鉄時刻表	近畿日本鉄道	年1回
29	金融ビジネス	東洋経済新報社	季刊
30	暮らしの手帖	暮らしの手帖社	隔月刊
31	クロワッサン	マガジンハウス	月2回
32	群像	講談社	月刊
33	芸術新潮	新潮社	月刊
34	月刊AIRLINE(エアライン)	イカロス出版	月刊
35	月刊おひさま	小学館	月刊
36	月刊社会教育	国土社	月刊
37	月刊天文ガイド	誠文堂新光社	月刊
38	月刊奈良	現代奈良協会	月刊
39	月刊福祉	全国社会福祉協議会	月刊
40	月刊大和路ならら	地域情報ネットワーク	月刊
41	現代の図書館	日本図書館協会	季刊
42	広告批評 <<休刊>>	マドラ出版	月刊
43	子どもと読書	親子読書地域文庫全国連絡会	隔月刊
44	子供の科学	誠文堂新光社	月刊
45	こどものとも	福音館書店	月刊
46	COMO(コモ)	婦人の友社	月刊
47	ゴルフダイジェスト	ゴルフダイジェスト社	月刊
48	サッカーai(アイ)	日刊スポーツ出版社	隔月刊

序数	雑誌名	出版社名	刊行頻度
49	茶道雑誌	河原書店	月刊
50	サライ	小学館	月刊
51	SALIDA(サリダ)	学生援護会	週刊
52	サンデー毎日	毎日新聞社	週刊
53	3分クッキング	日本テレビ株式会社出版部	月刊
54	CDジャーナル	音楽出版社	月刊
55	JR時刻表	交通新聞社	月刊
56	JJ(ジェイジェイ)	光文社	月刊
57	児童心理	金子書房	月刊
58	週刊朝日	朝日新聞社	週刊
59	週刊新潮	新潮社	週刊
60	週刊ダイヤモンド	ダイヤモンド社	週刊
61	週刊東洋経済	東洋経済新報社	週刊
62	週刊ベースボール	ベースボールマガジン社	週刊
63	ジュリスト	有斐閣	月2回
64	小説新潮	新潮社	月刊
65	新建築	新建築社	月刊
66	新潮45	新潮社	月刊
67	スクリーン(SCREEN)	近代映画社	月刊
68	すてきな奥さん	主婦と生活社	月刊
69	Sports Graphic Number(スポーツグラフィックナンバー)	文藝春秋	隔週
70	SUMAI no SEKKEI[新しい住まいの設計]	扶桑社	月刊
71	墨	芸術新聞社	隔月刊
72	相撲	ベースボールマガジン社	月刊
73	正論	産経新聞社	月刊
74	世界	岩波書店	月刊
75	TIME(タイム)	タイム・インク日本支社	週刊
76	ダ・ヴィンチ	メディアファクトリー	月刊
77	たくさんのふしぎ	福音館書店	月刊
78	旅	JTB日本交通公社出版事業局	隔月刊
79	短歌研究	短歌研究社	月刊
80	ちいさなかがくのとも	福音館書店	月刊
81	中央公論	中央公論新社	月刊
82	鉄道ファン	交友社	月刊
83	テニスマガジン	ベースボールマガジン社	月刊
84	時の法令	財務省印刷局	月2回
85	図書館雑誌	日本図書館協会	月刊
86	DOGFAN(ドッグファン) 《休刊》	誠文堂新光社	月刊
87	NARANTO(ナラント)	エヌ・アイ・プランニング	季刊
88	日経WOMAN(ウーマン)	日経ホーム出版社	月刊
89	日経サイエンス	日本経済新聞社	月刊
90	日経TREMDY(トレンディー)	日経ホーム出版社	月刊
91	日経ビジネスアソシエ	日経BP社	月2回
92	日本児童文学	小峰書店	隔月刊
93	ニュースウィーク日本版	TBSブリタニカ	月刊
94	Newton(ニュートン)	ニュートンプレス	月刊
95	猫びより	日本出版社	隔月刊
96	こどものとも(年少版)	福音館書店	月刊
97	ぱーふる	エヌ・アイ・プランニング	月刊

序数	雑誌名	出版社名	刊行頻度
98	俳句界	文学の森	月刊
99	Hanako WEST(ハナコウエスト)	マガジンハウス	月刊
100	花時間	角川書店	月刊
101	母の友	福音館書店	月刊
102	ぴあ関西版	ぴあ	隔週
103	PC fan(ピーシーファン)	毎日コミュニケーションズ	月刊
104	美術手帖(BT)	美術出版社	月刊
105	ひよこクラブ	ベネッセコーポレーション	月刊
106	婦人公論	中央公論新社	月2回
107	武道	日本武道館	月刊
108	部落解放	解放出版社	月刊
109	部落問題研究	部落問題研究	年4回
110	PLUS1リビング(プラスワンリビング)	主婦の友社	隔月刊
111	文学界	文藝春秋	月刊
112	文藝春秋	文藝春秋	月刊
113	保育の友	全国社会福祉協議会	月刊
114	盆栽世界	新企画出版局	月刊
115	マックピープル	アスキー	月刊
116	MEN'S CLUB (メンズクラブ)	アシェット婦人画報社	月刊
117	MOE(モエ)	白泉社	月刊
118	山と溪谷	山と溪谷社	月刊
119	郵趣	日本郵趣協会	月刊
120	LEE(リー)	集英社	月刊
121	歴史街道	PHP研究所	月刊
122	歴史読本	新人物往来社	月刊

※平成21年度雑誌総数 1,937 冊

※雑誌名は平成22年3月31日現在

序数	新聞名	発行所
1	朝日新聞 (朝刊・夕刊)	朝日新聞社
2	読売新聞 (朝刊・夕刊)	読売新聞社
3	毎日新聞 (朝刊・夕刊)	毎日新聞社
4	産経新聞 (朝刊・夕刊)	産経新聞社
5	日本経済新聞 (朝刊・夕刊)	日本経済新聞社
6	日経流通新聞	日本経済新聞社
7	日刊工業新聞	日刊工業新聞社
8	奈良新聞	奈良新聞社
9	THE JAPAN TIMES	ジャパンタイムズ
10	日刊スポーツ	日刊スポーツ新聞社
11	点字毎日	毎日新聞社
12	週刊読書人	読書人
13	官報	独立行政法人国立印刷局
14	出版ジャーナル	出版ジャーナル社

(平成22年3月31日現在)

## 5. 行事日誌

### 1)おはなし会

担当: 橿原市立図書館 児童班

開催: 第1土曜日(小さい子の日) 午後3時から

第3土曜日(大きい子の日) 午後3時から

第5土曜日(大人も参加の日) 午後3時から

小さい子の日			大きい子の日		大人もいっしょに	
開催日	参加人数	開催日	参加人数	開催日	参加人数	
平成21年	4月4日	17	4月18日	1		
	5月2日	13	5月16日	13	5月30日	26
	6月6日	15	6月20日	5		
	7月4日	24	7月18日	6		
					8月15日	34
	9月5日	18	9月19日	5		
	10月3日	13	10月17日	3		
	11月7日	9	11月21日	3		
	12月5日	19			12月19日	24
平成22年			1月16日	2	1月30日	27
	2月6日	19				
	3月6日	15	3月20日	6		

担当: 橿原おはなしの会

開催: 第2土曜日(小さい子の日) 午後3時から

第4土曜日(大きい子の日) 午後3時から

小さい子の日			大きい子の日	
開催日	参加人数	開催日	参加人数	
平成21年	4月11日	13		
	5月9日	18	5月23日	5
	6月13日	9	6月27日	9
	7月11日	17	7月25日	7
	8月8日	18	8月22日	3
	9月12日	26	9月26日	8
	10月10日	3	10月24日	5
	11月14日	13	11月28日	4
	12月12日	5	12月26日	4
平成22年	1月9日	17	1月23日	3
	2月13日	9		
	3月13日	14	3月27日	8



## 2) 絵本の時間

乳幼児(未就学園児)と保護者のための絵本の紹介と読み聞かせをおこなっています

開催: 毎週水曜日 午前10時～正午  
場所: 図書館1階 ちいさい絵本コーナー

実施状況

	4月1日	4月8日	4月15日	4月22日	4月29日
		5月6日	5月13日	5月20日	5月27日
		6月3日	6月10日	6月17日	6月24日
	7月1日	7月8日	7月15日	7月22日	7月29日
		8月5日	8月12日	8月19日	8月26日
		9月2日	9月9日	9月16日	9月23日
		10月7日	10月14日	10月21日	10月28日
平成21年		11月4日	11月11日	11月18日	11月25日
		12月2日	12月9日	12月16日	12月23日
平成22年		1月6日	1月13日	1月20日	1月27日
		2月3日	2月10日		
		3月3日	3月10日	3月17日	3月24日



## 3) ミニおはなし会

担当: 橿原市立図書館 児童班

開催: おはなし会開催日で大きい子の日(第3、第4土曜日)に対象外の子どもに対して実施

場所: 図書館1階 ちいさい絵本コーナー

	開催日	参加人数	開催日	参加人数
平成21年	4月18日	9～11人		
	5月16日	7～9人	5月23日	7人
	6月20日	6人	6月27日	7人
	7月18日	1人	7月25日	8人
	8月22日	4～5人		
	9月19日	2～3人	9月26日	4人
	10月17日	6人	10月24日	5人
	11月21日	5人	11月28日	2～3人
	12月26日	2人		
平成22年	1月16日	8人	1月23日	8～10人
	3月20日	2人	3月27日	10人

#### 4) 作品展示

『新選 名著復刻全集近代文学館』	4月1日(水)～5月30日(土)	
『リサイクル館かしはら作品展 「夏の風物詩」』	6月2日(火)～7月30日(木)	協力:リサイクル館かしはら
『2009年昆虫館のチョウたち』	8月1日(土)～9月29日(火)	協力:昆虫館
『おりがみ作品展』	10月1日(木)～11月29日(日)	協力:畝傍東学童クラブ
『金尾恵子原画展』	12月2日(水)～1月30日(土)	
『木目込み人形展 春の息吹き』	2月1日(日)～3月29日(日)	協力:香祥会

#### 5) 資料展示

『うららかな春、SFはいかが』	4月1日(水)～4月29日(水)	
『ガリレオ・ガリレイと天体』	5月1日(金)～6月28日(日)	
『教科書展示』	6月19日(金)～7月17日(金)	協力:学校教育課
『暮らしの中の人権』	7月1日(水)～7月30日(木)	協力:人権施策課
『2009年昆虫館のチョウたち』	8月1日(土)～9月29日(火)	
『新書の時代』	10月1日(木)～10月30日(金)	
『わたしのおすすめこの一冊』	11月1日(日)～11月29日(日)	
『紙でつくれる贈り物の本』	12月1日(火)～1月30日(土)	
『春の息吹き』	2月2日(火)～3月30日(火)	
『課題図書』	7月1日(水)～8月30日(日)	
『夏休みに読んでほしい本』	7月1日(水)～8月30日(日)	
『クリスマス絵本』	12月1日(火)～12月26日(土)	

#### 6) 特別貸出

- ① 第54回青少年読書感想文コンクール課題図書の特別貸出を実施  
期 間: 7月1日(水)～8月30日(日)(52開館日)  
内 容: 貸出期間を1週間に制限、貸出期間の延長をおこなわない。  
利用状況: 対象37冊に対し、期間中254回の貸出を実施
- ② 秋の読書週間に合わせた特別貸出を実施  
期 間: 10月20日(火)～11月8日(日)  
内 容: 図書・雑誌の貸出上限を5冊→10冊に拡大  
利用状況: 17開館日で35,285冊の貸出を実施
- ③ 年末年始の休館日前に特別貸出を実施  
期 間: 12月8日(火)～12月26日(土)  
内 容: 図書・雑誌の貸出上限を5冊→10冊に拡大、貸出期間を2週間から4週間に拡大  
視聴覚資料の貸出期間を2週間から4週間に拡大  
利用状況: 17開館日で36,405冊の貸出を実施

- ④ 蔵書点検期間の休館前に特別貸出を実施  
 期 間： 2月2日(火) ～ 2月13日(土)  
 内 容： 図書・雑誌の貸出上限を5冊→10冊に拡大、貸出期間を2週間から4週間に拡大  
 視聴覚資料の貸出期間を2週間から4週間に拡大  
 利用状況： 11開館日で32, 386冊の貸出を実施

## 7)『子ども読書の日』啓発行事

- 開 催 日 4月25日(土)  
 場 所 中央公民館
- ① 親子で楽しむおはなし会  
 参加人数 (年齢別3部)計70名
- ② 絵本展示・読み聞かせとパネルシアター  
 参加人数 約30名

## 8)各種行事

- ① ストーリーテリング講習会・初級(全5回講座)  
 開 催 日 9月25日(金)、10月2日(金)、9日(金)、  
 16日(金)、23日(金)  
 場 所 かしはら万葉ホール 視聴覚室  
 講 師 川原 榮子(ストーリーテラー・香芝おはなしの会)  
 参加人数 16名
- ② ストーリーテリング講習会・中級(全2回講座)  
 開 催 日 11月11日(水)、18日(水)  
 場 所 かしはら万葉ホール 視聴覚室  
 講 師 石川 晴子(関西大学非常勤講師)  
 参加人数 20名
- ③ 読書フェスタ&文庫まつり(共催:橿原文庫連絡会)  
 開 催 日 11月8日(日)  
 場 所 かしはら万葉ホール 研修室  
 内 容 紙芝居・パネルシアター・人形劇  
 絵本の展示など  
 参加人数 90名
- ④ 親子手作り絵本教室(2日連続講座)  
 開 催 日 8月6日(木)・7日(金)  
 場 所 かしはら万葉ホール 研修室  
 講 師 金尾 恵子(絵本作家)  
 参加人数 26組 72名





## 6. 地域・他組織との連携

### 1) 図書館ボランティア

#### ① 図書館ボランティアの会

隔週土曜日のおはなし会と図書館資料の補修を実施

登録人数 32人(平成22年3月31日現在)

・よみきかせボランティア活動

『おはなし会』 17回 のべ17人

『絵本の時間』 23回 のべ25人

・よみきかせボランティア向け勉強会の実施 9回

・修理ボランティアの活動 のべ192人

#### ② ブックスタートボランティア

「ブックスタート事業」でのボランティア活動 21回実施 のべ38名参加

### 2) 資料の貸出(団体貸出の利用状況)

	平成21年度 利用回数	貸出冊数
橿原文庫連絡会	44	6,653
学校・幼保等	54	13,261
その他	12	467
合計	110	20,381

### 3) 学校との連携

#### ① 小学生図書館見学

平成21年4月28日(火)	耳成南小学校3年生
5月8日(金)	金橋小学校3年生
5月12日(火)	耳成小学校3年生
5月13日(水)	真菅北小学校3年生
5月22日(金)	真菅小学校3年生
5月26日(火)	新沢小学校3年生
5月29日(金)	香久山小学校3年生
6月16日(火)	白檀北小学校3年生
6月16日(火)	晩成小学校3年生
7月2日(木)	耳成西小学校3年生
9月18日(金)	鴨公小学校3年生
5月13日(水)	大淀町立幼稚園
5月19日(火)	桜井第4保育園
5月27日(水)	野迫川小学校



②中学生・高校生職場体験

平成21年 8月24日～8月27日(4日間)	県立高等養護学校 1名
11月 5日～11月 6日(2日間)	光陽中学校 3名
11月10日～11月12日(3日間)	大成中学校 2名
11月18日～11月19日(2日間)	八木中学校 4名
12月 3日～12月 4日(2日間)	畝傍中学校 5名
平成22年 1月28日～1月29日(2日間)	樫原中学校 4名
2月 2日～2月 4日(3日間)	白樫中学校 4名
1月26日～1月27日(2日間)	榛生昇陽高校 3名

4) 地域との連携(出張おはなし会)

①白樫文庫 おはなし会へ参加

実施日	参加人数		
4月 8日(水)	15		
5月13日(水)	19		
6月10日(水)	22		
7月 8日(水)	25		
9月 9日(水)	33		
10月14日(水)	19		
11月11日(水)	12		
12月 9日(水)	27		
1月13日(水)	11		
2月10日(水)	24	平成21年度実施回数	11回
3月10日(水)	13	参加人数計	220名



②畝傍地区公民館 地域子ども教室でおはなし会

実施日	参加人数
9月26日(土)	約50名
12月 9日(水)	53名

## 5) 他組織との連携

### ① ブックスタート事業(事業主体: 榎原市健康増進課)

保健センターが実施する1歳6か月健診で赤ちゃんと保護者へ絵本を手渡し、本に接する「きっかけ」をつくります。

実施日	参加人数	実施日	参加人数
平成21年 4月23日	50	4月24日	42
5月20日	44	5月21日	39
6月25日	50	6月26日	30
7月22日	41	7月23日	48
8月27日	43	8月28日	32
9月10日	39	9月11日	50
10月29日	46	10月30日	44
11月26日	39	11月27日	47
12月16日	44	12月17日	43
平成22年 1月21日	46	1月22日	48
2月25日	39	2月26日	56
3月18日	58	3月19日	49
平成21年度実施回数			24回
参加人数計			1067組



### ② その他の事業

教科書展示会(協力: 榎原市学校教育課)

開催日: 6月19日(金)~7月17日(金)

内容: 榎原教科書センターとして、小学校で現在使用している教科書と中学校の平成22・23年度使用の各社教科書見本及び新学習指導要領の先行実施に伴う小学校・中学校の補助教材(平成21年度版)などを展示

親子で学ぶ平和の集い(主催: 榎原市企画政策課)

開催日: 8月1日(土)、2日(日)

内容: 戦争と平和に関する絵本の展示と平和絵本おはなし会



榎原キッズランド(主催: 榎原市社会教育課)

開催日: 2月6日(土)

場所: かしはら万葉ホール 1階ロビー

内容: おすすめ絵本の展示と絵本のよみきかせ

かしはら探検隊(主催:榎原市社会教育課)

開催日: 10月24日(土)

場 所: 香久山公園

内 容: 青空紙芝居



ふれあい・いきいき祭～健康と福祉の祭典(主催:榎原市健康増進課)

(青空紙芝居)

開催日: 10月18日(日)

場 所: かしはら万葉ホール及びその周辺

参加者: 100名(保護者を含む)

内 容: おすすめ絵本の展示と絵本のよみきかせ

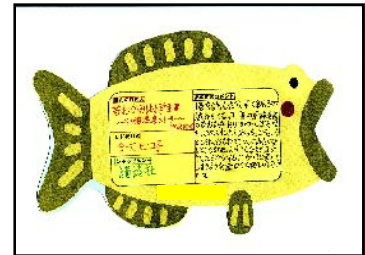
地球市民入門講座(主催:榎原市社会教育課)

開催日: 8月19日(水)(第4回目)

場 所: 図書館

参加者: 小学生28名

内 容: 業務体験(本の返却、レファレンス)、書評づくり



(小学生の書いた書  
評)

## 7. 図書館条例・図書館規則

○かしはら万葉ホール条例（抜粋）

平成8年2月23日  
条例第1号

改正 平成09年03月26日 条例第03号 平成09年12月24日 条例第25号  
平成13年03月27日 条例第06号 平成14年12月25日 条例第30号  
平成15年06月30日 条例第14号 平成17年06月30日 条例第20号

目次

第1章 総則(第1条・第2条)  
第2章 文化ホール(第3条～第13条)  
第3章 科学館(第14条～第17条)  
第4章 図書館(第18条～第21条)  
第5章 雑則(第22条・第23条)

附則

第4章 図書館

(設置)

第18条 図書館法(昭和25年法律第118号。以下「法」という。)第10条の規定に基づき、図書、記録その他必要な資料を収集し、整理し、保存して、一般公衆の利用に供し、その教養、調査研究、レクリエーション等に資するため、図書館を設置する。

(名称及び位置)

第19条 図書館の名称及び位置は、次のとおりとする。

名 称	橿原市立図書館
位 置	橿原市小房町11番5号

(入館者の責務)

第20条 入館者は、次の各号に掲げる事項を遵守しなければならない。

- (1) この条例又はこの条例に基づく規則に違反しないこと。
- (2) 善良な管理者の注意をもって、施設、附帯設備及び図書館資料を使用すること。

(入館の制限等)

第21条 館長は、橿原市立図書館(以下「図書館」という。)に入館する者が次の各号のいずれかに該当するときは、入館を拒否し、又は退館させることができる。

- (1) 他人に危害を及ぼし、若しくは他人に迷惑となる物品を携帯する者
- (2) 動物類(身体障害者補助犬を除く。)を携帯する者
- (3) 図書館資料又は施設を損傷するおそれがあると認める者
- (4) 前3号に掲げるもののほか、管理上支障があると認める者

附 則

(施行期日)

1 この条例は、規則で定める日から施行する。

(平成8年規則第3号で、平成8年4月1日から施行。ただし、第13条、第17条の規定中第9条の規定を準用する規定及び第20条から第22条までの規定は、当該施設の供用開始日である平成8年7月1日から施行)

(準備行為)

2 使用許可の申請その他文化ホールの施設等を供用するために必要な準備行為については、この条例の施行前において

も行うことができる。

附 則(平成 9 年条例第 3 号)

この条例は、平成 9 年 4 月 1 日から施行する。

附 則(平成 9 年条例第 25 号)

1 この条例は、平成 10 年 4 月 1 日から施行する。

2 この条例の施行の際、現にこの条例による改正前の橿原市使用料条例、橿原市福祉センター条例、橿原市昆虫館設置及び管理に関する条例、橿原市斎場設置及び管理に関する条例、橿原市公園条例、橿原市立体育館設置及び管理に関する条例、橿原市万葉の丘スポーツ広場条例、橿原市まちなみ交流センター設置及び管理に関する条例又はかしはら万葉ホール条例の規定により使用の承認又は許可を受けている者の当該使用に係る使用料については、なお従前の例による。

附 則(平成 13 年条例第 6 号)抄

1 この条例は、平成 13 年 10 月 1 日から施行する。

2 この条例の施行の際、現にこの条例による改正前のかしはら万葉ホール条例、橿原市立体育館設置及び管理に関する条例又は橿原市万葉の丘スポーツ広場条例の規定により使用の許可を受けている者の当該使用に係る使用料については、なお従前の例による。

附 則(平成 14 年条例第 30 号)

この条例は、公布の日から施行する。

附 則(平成 15 年条例第 14 号)抄

(施行期日)

第 1 条 この条例は、平成 15 年 7 月 1 日から施行する。

附 則(平成 17 年条例第 20 号)

この条例は、公布の日から施行する。

○ 橿原市立図書館の管理運営に関する規則

平成 8 年 4 月 1 日  
教育委員会規則第 4 号

改正 平成 10 年 06 月 08 日 教委規則第 6 号 平成 11 年 03 月 30 日 教委規則第 3 号  
平成 13 年 02 月 28 日 教委規則第 1 号 平成 16 年 03 月 26 日 教委規則第 4 号  
平成 17 年 06 月 30 日 教委規則第 8 号 平成 19 年 03 月 30 日 教委規則第 7 号  
平成 20 年 03 月 30 日 教委規則第 2 号

(趣旨)

第1条 この規則は、かしはら万葉ホール条例(平成8年橿原市条例第1号。以下「条例」という。)第22条の規定に基づき、橿原市立図書館(以下「図書館」という。)の管理運営に関し必要な事項を定めるものとする。

(事業)

第2条 図書館は、次の各号に掲げる事業を行う。

- (1) 図書、逐次刊行物及び視聴覚資料その他の必要な資料(以下「図書館資料」という。)の収集、整理及び保存
- (2) 図書館資料の館内利用及び貸出並びに読書案内及び相談事務
- (3) 地域文庫及び読書団体等の団体に対する団体貸出
- (4) 読書会、鑑賞会、映写会、講演会及び資料展示会等の開催並びにその奨励
- (5) 時事に関する情報及び参考資料の紹介及び提供
- (6) 館報その他図書館奉仕のための資料の刊行及び配布
- (7) 他の図書館、学校及び社会教育施設等との連絡及び協力並びに他の図書館との図書館資料の相互貸借
- (8) その他必要な事業

(開館時間)

第3条 図書館の開館時間は、午前9時30分から午後7時まで(日曜日及び国民の祝日に関する法律(昭和23年法律第178号)に規定する休日(以下「休日」という。)にあつては、午前9時30分から午後5時まで)とする。ただし、橿原市教育委員会(以下「教育委員会」という。)が必要と認めるときは、臨時に変更することができる。

(休館日)

第4条 図書館の休館日は、次のとおりとする。ただし、教育委員会が必要と認めるときは、臨時に開館し、又は休館することができる。

- (1) 月曜日(月曜日が休日に当たる場合は、その日以後で最も近い休日でない日)
- (2) 1月1日から同月4日まで及び12月27日から同月31日まで
- (3) 館長が定める特別整理期間(年間14日以内)
- (4) 館内整理日(毎月末日とし、その日が前3号に掲げる日に当たる場合は、その日以後で最も近い休日でない日)

(館内利用)

第5条 図書館資料を館内で利用しようとする者は、所定の場所で利用しなければならない。

2 教育委員会は、図書館資料のうち慎重な取扱を要するものについて、その利用を制限することができる。

(個人の館外利用)

第6条 個人が館外で図書館資料を利用しようとするときは、あらかじめ図書館利用カード(様式第1号。以下「個人カード」という。)の交付を受けなければならない。

2 個人カードは、次の各号のいずれかに該当する者に対し、本人の申請により審査のうえ適当と認められた場合にこれを交付する。

- (1) 奈良県内に居住する住民
- (2) 奈良県内に所在する学校、官公署、会社等に在学、在職する者

3 前項の申請は、個人貸出申請書(様式第2号)に同項に規定する資格を証明する証票若しくはその写し(本市、高市郡高取町及び明日香村の住民で幼児並びに学校教育法(昭和22年法律第26号)第18条に規定する学齢児童及び学齢生徒の

申込みの場合を除く。)を添えて、館長に提出しなければならない。

- 4 個人が館外で同時に利用できる図書館資料は、図書及び逐次刊行物においては合わせて5冊以内、視聴覚資料においては2巻以内とし、利用期間はそれぞれ15日以内とする。ただし、館長が必要と認めたときは、冊数及び巻数を増やし、又は利用期間を延長することができる。
- 5 個人が館外で同時に利用できる図書館資料(視聴覚資料を除く。)を利用期間満了後引き続き利用しようとするときは、他に支障がない場合に限り、15日以内においてこれを認めることができる。
- 6 第4項及び第5項以外の図書館資料の貸出しは、その種類等に応じて教育委員会が別に定める。

(団体の館外利用)

第7条 団体(構成員が10人以上のものをいう。以下同じ。)が館外で図書館資料を利用しようとするときは、あらかじめ団体貸出利用カード(様式第3号。以下「団体カード」という。)の交付を受けなければならない。

- 2 団体カードは、本市内に所在する地域文庫、学校、官公署、社会教育関係団体、会社及び読書団体等の団体(以下「読書団体等」という。)に対し、その代表者の申請により、審査のうえ適当と認められたとき、これを交付する。
- 3 前項の申請は、団体貸出申請書(様式第4号)に必要な書類を添えて、館長に提出しなければならない。
- 4 貸出しで同時に貸出しできる図書館資料は、図書においては構成員1人につき5冊以内(1団体につき500冊を限度とする。)とし、利用期間は2月以内とする。ただし、館長が必要と認めたときは、この期間を短縮し、若しくは延長することができる。
- 5 館外で利用する図書館資料については、その代表者が責めを負うものとする。
- 6 館長は、団体カードを交付している団体に対し、その利用状況について報告を求めることができる。
- 7 図書以外の図書館資料の貸出しは、その種類等に応じて教育委員会が別に定める。

(資料の予約)

第8条 館外利用中の図書館資料(視聴覚資料を除く。)又は未所蔵の資料の利用を希望する者は、図書予約申込書(様式第5号)を館長に提出しなければならない。

(館外利用の制限)

第9条 貴重書その他館長が指定する資料は、館外利用することができない。

(利用期間中における資料の返納)

第10条 利用者は、館長が必要と認めた場合には、利用期間中においても図書館資料を返納しなければならない。

(個人カードの無効)

第11条 個人カード及び団体カード(以下「個人カード等」という。)は、次の各号のいずれかに該当するときは無効とする。

- (1) 個人カード等の登録申請書に虚偽の事項を記入したとき。
- (2) 個人カード等を貸与し、又は譲渡したとき。
- (3) 個人カード等を紛失したとき。
- (4) 第13条(第1号の規定を除く。)の規定に基づく届出を怠ったとき。
- (5) 個人カード等を2年以上使用しなかったとき。

(利用期間を過ぎた者に対する処置)

第12条 館長は、図書館資料を利用期間内に返納しなかった者及び団体に対し、期間を定めて貸出しを禁止することができる。

(館長への届出)

第13条 次の各号のいずれかに該当するときは、利用者は、その旨を速やかに館長に届け出なければならない。

- (1) 個人カード等を紛失したとき。
- (2) 利用中の図書館資料を滅失し、又は損傷したとき。
- (3) 個人カード等の登録申請書の内容に変更があったとき。

(対面朗読)

第14条 図書館資料の対面朗読を受けることができる者は、本市に在住する者で、次の各号のいずれかに該当するものとする。



- (1) 身体障害者福祉法(昭和24年法律第283号)別表中1の規定に該当する者
  - (2) 館長が特に必要と認める者
- (郵送貸出し)

第15条 図書館資料の郵送貸出しを受けることができる者は、本市に在住する者で、次の各号のいずれかに該当し、かつ、来館困難なものとする。

- (1) 身体障害者福祉法第15条の規定に該当する者
- (2) 長期間寝たきりの状態で常に養護を要する者
- (3) 館長が特に必要と認めた者

2 図書館資料の貸出し及び返却に要する経費は、図書館が負担する。  
(他館との資料の相互貸借)

第16条 図書館は、個人の申請により他の図書館(以下「他館」という。)から図書館資料の貸出しを受け、その利用に供することができる。

- 2 他館から図書館資料の貸出しを受けるのに経費を必要とするときは、その経費は、図書館が負担する。
- 3 図書館は、他館に図書館資料を貸し出すことができる。

(資料の複写)

第17条 図書館資料(視聴覚資料を除く。)の複写を依頼しようとする者は、資料複写申込書(様式第6号)を館長に提出するものとする。

- 2 図書館資料の複写は、その一部分の複写とし、1人につき1部とする。
- 3 次の各号のいずれかに該当するときは、複写することができない。
  - (1) 著作権法(昭和45年法律第48号)に違反するおそれがあると認められるもの
  - (2) 複写により図書館資料に損傷を生じるおそれがあるもの
  - (3) 技術的に複写が困難なもの
  - (4) その他館長が複写することが不相当と認めたもの

(入館者の守るべき事項)

第18条 入館者は、館内において次の各号に掲げる事項を守らなければならない。

- (1) 所定の場所以外に図書館資料を持ち出さないこと。
- (2) 館内において飲食又は喫煙等をしないこと。
- (3) 図書館の施設及び図書館資料を損傷しないこと。
- (4) その他管理上必要な図書館職員及びこれに準ずる者の指示に従うこと。

(損害賠償)

第19条 利用者(団体にあつてはその代表者)は、次の各号のいずれかに該当するときは、これを原状に復し、現物を弁償し、又はその損害を賠償しなければならない。

- (1) 図書館の施設、設備又は備品を紛失し、又は損傷したとき。
- (2) 図書館資料を紛失し、又は損傷したとき。
- (3) 前2号に掲げるもののほか、利用者がその責めに帰すべき事由により図書館に損害を及ぼしたとき。

(寄贈)

第20条 図書館に対して第2条第1号に規定する資料を寄贈しようとする者は、教育委員会に申し出るものとする。

(運営委員会)

第21条 図書館の運営に関し必要な意見を聴取することを目的として、図書館運営委員会(以下「運営委員会」という。)を設置する。

- 2 運営委員会は、前項の目的を達成するため意見等を取りまとめ、教育長に報告するものとする。

第22条 運営委員会の委員は、10人以内をもって組織する。

- 2 委員は、次の各号に掲げる者のうちから教育長が委嘱する。

- (1) 市内の幼・小・中校園長会の代表
- (2) 樫原市社会教育委員の代表

- (3) 橿原市自治委員連合会の代表
- (4) 学識経験者
- (5) 公募した市民

第23条 運営委員会に委員長及び副委員長を置く。

- 2 委員長は、教育長が委員の中から指名し、副委員長は、委員長が指名する。
- 3 委員長は、運営委員会の会務を掌理し、運営委員会を代表する。
- 4 副委員長は、委員長を補佐し、委員長に事故あるときは、その職務を代理する。

第24条 委員長、副委員長、委員(以下「委員等」という。)の任期は、2年とする。ただし、再任を妨げない。

- 2 委員等の補欠の任期は、前任者の残任期間とする。

第25条 運営委員会の会議は、委員長が招集し、会議を主宰する。

第26条 運営委員会の庶務は、図書館において処理する。

(補則)

第27条 この規則に定めるもののほか、この規則の施行について必要な事項は、教育委員会が別に定める。

附 則

この規則は、平成8年4月1日から施行する。ただし、第4条、第5条、第8条から第10条まで、第12条及び第14条から第19条までの規定は、平成8年7月1日から施行する。

附 則(平成10年教委規則第6号)

この規則は、平成10年7月1日から施行する。

附 則(平成11年教委規則第3号)

この規則は、公布の日から施行する。

附 則(平成13年教委規則第1号)

この規則は、平成13年4月1日から施行する。

附 則(平成16年教委規則第4号)

- 1 この規則は、平成16年4月1日から施行する。
- 2 この規則の施行の際、現に残存する用紙は、適宜所要の修正を加え使用することができるものとする。

附 則(平成17年教委規則第8号)

この規則は、公布の日から施行する。

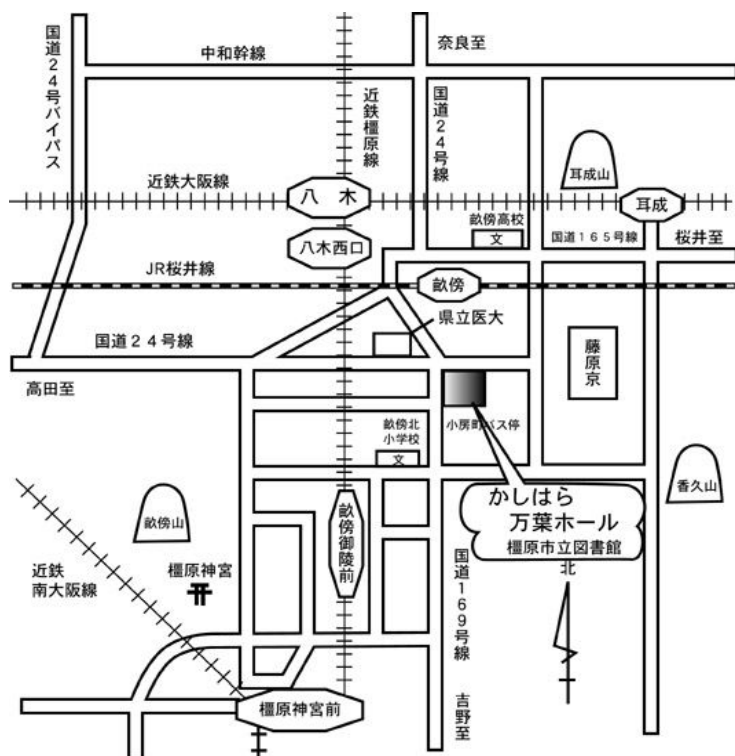
附 則(平成19年教委規則第7号)抄

(施行期日)

第1条 この規則は、平成19年4月1日から施行する。

附 則(平成20年教委規則第2号)

この規則は、平成20年4月1日から施行する。



- 近鉄・JRの各駅から徒歩の場合
  - ・近鉄八木西口駅から約20分
  - ・近鉄欽傍御陵前駅から約15分
  - ・JR欽傍駅から約15分
- 奈良交通小房バス停前

## 檀原市立図書館年報 平成21年度版

発行日 2010年11月  
 発行 檀原市立図書館  
 (編集) 〒634-0075  
 檀原市小房町11番5号  
 TEL 0744-29-2121  
 FAX 0744-29-1011