

# 図 書 館 年 報

令和5年度版  
(2023年度)



檀 原 市 立 図 書 館

## 目 次

### 図書館の沿革

|                           |     |
|---------------------------|-----|
| 1. 施設概要 .....             | 1   |
| 2. 図書館のすがた .....          | 3   |
| 3. 利用統計 .....             | 5   |
| 1) 個人貸出 .....             | 5   |
| ア. 登録 .....               | 5   |
| イ. 貸出 .....               | 7   |
| ウ. 予約・リクエスト .....         | 1 3 |
| 2) 団体貸出 .....             | 1 5 |
| 3) レファレンス .....           | 1 6 |
| 4) 文献複写 [コピー] .....       | 1 7 |
| 5) 図書館返却ポスト .....         | 1 8 |
| 6) インターネットサービス .....      | 1 8 |
| 4. 資料統計 .....             | 1 9 |
| 1) 図書資料 .....             | 1 9 |
| 2) 視聴覚資料 .....            | 2 2 |
| 3) 雑誌・新聞タイトル名 .....       | 2 4 |
| 5. 行事日誌 .....             | 2 7 |
| 1) おはなし会 .....            | 2 7 |
| 2) 作品展示・資料展示 .....        | 2 9 |
| 3) 特別貸出 .....             | 3 1 |
| 4) 各種行事 .....             | 3 1 |
| 6. 地域・他組織との連携 .....       | 3 4 |
| 1) ボランティア団体 .....         | 3 4 |
| 2) 資料の貸出（団体貸出の利用状況） ..... | 3 4 |
| 3) 学校との連携 .....           | 3 5 |
| 4) 他組織との連携 .....          | 3 5 |
| 7. 条例・規則 .....            | 3 6 |

## 図書館の沿革

|       |     |  |
|-------|-----|--|
| 平成8年  | 7月  | 橿原市立図書館開館  |
|       | 10月 | おはなし会を開始(第1、第3土曜日)                                 |
| 平成9年  | 2月  | 図書館運営委員会を設置  |
|       | 11月 | 橿原市内6ヶ所に図書返却ポストを設置                                 |
| 平成10年 | 7月  | 視聴覚資料の貸出を開始  |
|       | 11月 | 橿原市内6ヶ所に図書返却ポストを増設(合計12ヶ所)                         |
| 平成12年 | 10月 | 閉架書庫を増設 収容可能冊数30万冊へ                                |
| 平成13年 | 4月  | 祝日の翌日を開館(開館日数が12日増加)                               |
| 平成14年 | 3月  | 図書館システムを更新、インターネット検索パソコンを設置                        |
|       | 8月  | 図書館ホームページから蔵書の検索が可能に                               |
| 平成15年 | 12月 | 森村家文書調査終了、「十市郡新賀村森村家文書(写真本)目録」を発行                  |
| 平成16年 | 5月  | おはなし会を月2回から毎週土曜日に変更                                |
| 平成18年 | 7月  | 市制50周年・図書館開館10周年記念事業 図書館まつり開催                      |
| 平成19年 | 5月  | 視聴覚コーナーを撤去し、児童コーナーを拡充                              |
|       | 12月 | 乳幼児と保護者を対象とした、「絵本の時間」を開始(毎週水曜日)                    |
| 平成20年 | 3月  | 橿原市子ども読書活動推進計画を策定                                  |
|       | 3月  | 地域内古文書等の調査終了「郷土資料目録」を発行                            |
|       | 4月  | ブックスタート事業開始  |
| 平成21年 | 3月  | 図書館システムを更新、館内OPAC・インターネット・携帯電話での予約サービス、貸出延長サービスを開始 |
|       |     |  |
| 平成22年 | 9月  | IC タグによる管理システムを導入                                  |
| 平成23年 | 4月  | 小学校向け団体貸出の配本サービスを開始                                |
| 平成24年 | 4月  | 雑誌スポンサー制度を開始                                       |
| 平成25年 | 2月  | 図書館協議会を設置  |
|       | 4月  | 館内整理日を月末から第3木曜日に変更                                 |
| 平成26年 | 3月  | 図書館システムを更新、自動貸出機を設置                                |
| 平成28年 | 11月 | 市制60周年・図書館開館20周年記念事業 原画展・講演会を開催                    |
| 平成31年 | 3月  | 図書館システムを更新   |
| 令和2年  | 3月  | ～5月25日 新型コロナウイルス感染拡大防止に伴う臨時休館                      |
|       | 12月 | ～令和3年3月31日 かしはら万葉ホール改修工事のため休館                      |
| 令和3年  | 5月  | ～5月31日 新型コロナウイルス感染拡大防止に伴う臨時休館                      |
| 令和4年  | 10月 | こどもと本のひろば新設  |
| 令和5年  | 8月  | 三和澱粉工業株式会社より絵本架、コンパクトカートを寄附                        |
| 令和6年  | 3月  | 図書館システムを更新、在館予約を開始                                 |

# 1. 施設概要

## <組織・職員>

(令和6年3月31日現在)

図書館長



館長補佐 2名



職員 6名

パートタイム会計年度任用職員 2名

カウンター業務委託者

(シダックス大新東ヒューマンサービス株式会社)

## <サービス時間>

開館時間 火曜日～土曜日 午前9時30分から午後7時まで

日曜日・祝日 午前9時30分から午後5時まで

休館日 月曜日・毎月第3木曜日

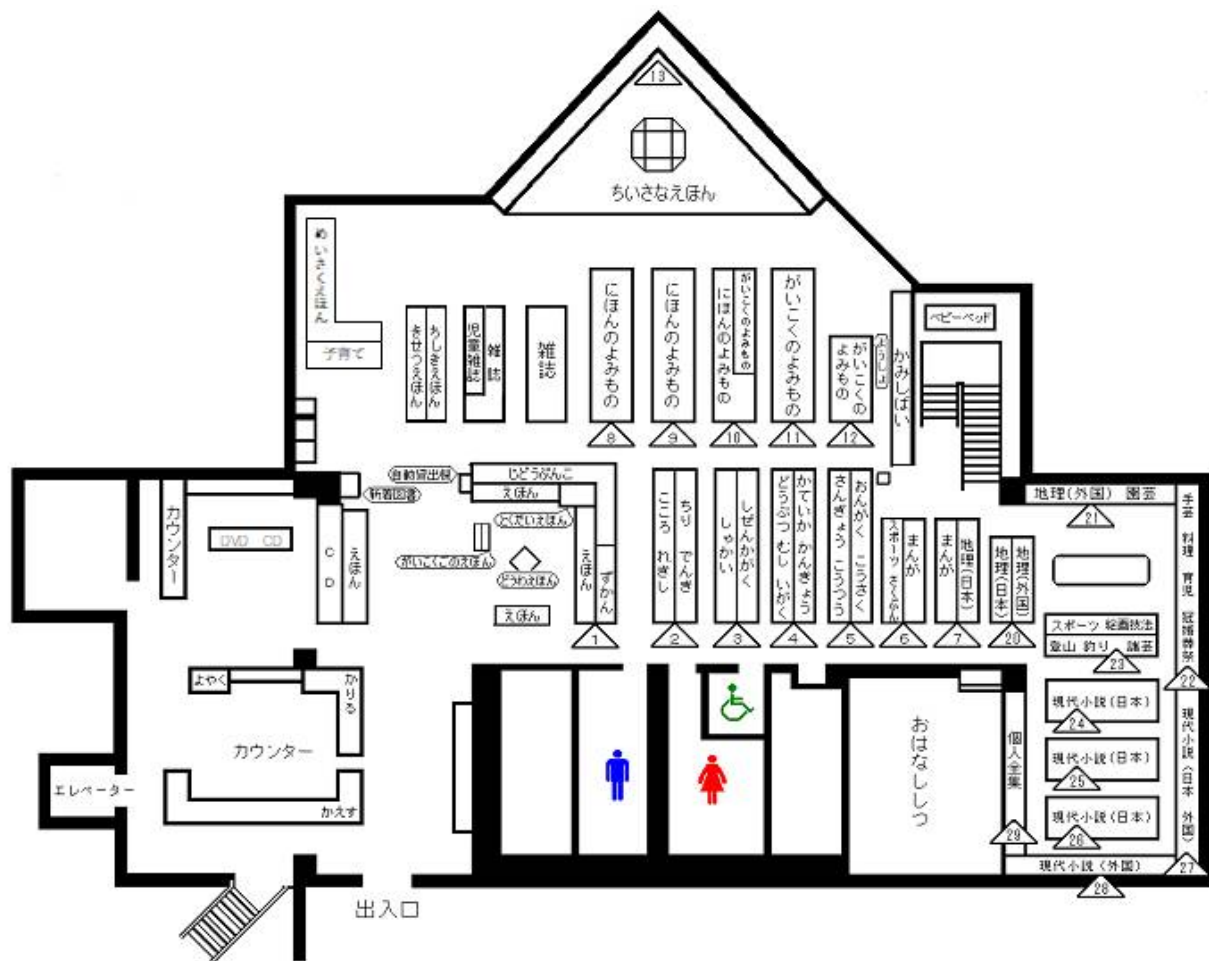
年末年始（12月27日から翌年1月4日まで）

特別整理期間

## <施設>

|     |             |        |
|-----|-------------|--------|
| 1階  | こどもと娯楽のフロアー | 760㎡   |
| 2階  | 知識のフロアー     | 585㎡   |
|     | 事務部門        | 331㎡   |
| 3階  | 一般書書庫       | 205㎡   |
| 4階  | 児童書・団体図書書庫  | 185㎡   |
| その他 |             | 370㎡   |
| 合 計 |             | 2,436㎡ |

# 図書館 1 階



# 図書館 2 階



## 2. 図書館のすがた(図書館サービス指数)

### 基礎数値

| 項 目                 | 数 値           | 数値の根拠   |
|---------------------|---------------|---|
| ① 檀原市人口             | 118,750 人     | 令和6年4月1日現在の人口   |
| ② 図書館費              | 140,957,758 円 | 図書館管理運営費＋読書活動推進事業費＋報酬給与費(決算額)                           |
| ③ 資料購入費             | 19,566,191 円  | 基本図書(一般図書・児童図書[団体用図書含む])、参考図書、郷土資料、新聞、雑誌、視聴覚資料の購入費(決算額) |
| ④ 図書購入費             | 17,714,312 円  | 資料購入費のうち基本図書(一般図書・児童図書[団体用図書含む])、参考図書、郷土資料の購入費(決算額)     |
| ⑤ 購入図書平均単価          | 2,028 円       | 購入基本図書(一般図書・児童図書[団体用図書含む])、参考図書、郷土資料)の平均単価              |
| ⑥ 年間資料受入冊数          | 11,061 冊      | 受入した基本図書(一般図書・児童図書[団体用図書含む])、参考図書、郷土資料、雑誌、視聴覚資料の総数      |
| ⑦ 登録者数              | 30,190 人      | 団体貸出を除く個人貸出の登録者数  |
| ⑧ 市内登録者数            | 25,162 人      | 団体貸出を除く個人貸出の登録者数  |
| ⑨ 総貸出冊数             | 432,534 冊     | 基本図書(一般図書・児童図書)、雑誌、視聴覚資料の貸出総数(団体貸出除く)                   |
| ⑩ 市内利用者貸出冊数         | 389,327 冊     | 基本図書(一般図書・児童図書)、雑誌、視聴覚資料の市内利用者の貸出総数(団体貸出冊を除く)           |
| ⑪ 図書・視聴覚資料貸出冊数      | 412,373 冊     | 基本図書(一般図書・児童図書)、視聴覚資料の貸出総数(団体貸出冊を除く)                    |
| ⑫ 市内利用者図書・視聴覚資料貸出冊数 | 371,166 冊     | 基本図書(一般図書・児童図書)、視聴覚資料の市内利用者の貸出総数(団体貸出冊を除く)              |
| ⑬ 蔵書冊数              | 318,526 冊     | 基本図書(一般図書・児童図書[団体用図書含む])、参考図書、郷土資料、視聴覚資料の総数             |
| ⑭ 職員数               | 10 人          | 職員数   |

|                     |   |   |          |
|---------------------|---|---|----------|
| 利用者登録率              | $\frac{\text{⑧市内登録者数}}{\text{①橿原市人口}} \times 100$     | $\frac{25,162 \text{ 人}}{118,750 \text{ 人}} \times 100$   | 21.19 %  |
| 市民一人当りの貸出冊数         | $\frac{\text{⑨総貸出冊数}}{\text{①橿原市人口}}$                 | $\frac{432,534 \text{ 冊}}{118,750 \text{ 人}}$             | 3.64 冊   |
| 貸出コスト               | $\frac{\text{②図書館費}}{\text{⑨総貸出冊数}}$                  | $\frac{140,957,758 \text{ 円}}{432,534 \text{ 冊}}$         | 326 円    |
| 職員一人当りの貸出冊数         | $\frac{\text{⑨総貸出冊数}}{\text{⑭職員数}}$                   | $\frac{432,534 \text{ 冊}}{10 \text{ 人}}$                  | 43,253 冊 |
| 職員一人当りの奉仕人口         | $\frac{\text{①橿原市人口}}{\text{⑭職員数}}$                   | $\frac{118,750 \text{ 人}}{10 \text{ 人}}$                  | 11,875 人 |
| 市民一人当りの蔵書冊数         | $\frac{\text{⑬蔵書冊数}}{\text{①橿原市人口}}$                  | $\frac{318,526 \text{ 冊}}{118,750 \text{ 人}}$             | 2.68 冊   |
| 市民一人当りの図書館費         | $\frac{\text{②図書館費}}{\text{①橿原市人口}}$                  | $\frac{140,957,758 \text{ 円}}{118,750 \text{ 人}}$         | 1,187 円  |
| 市民一人当りの資料購入費        | $\frac{\text{③資料購入費}}{\text{①橿原市人口}}$                 | $\frac{19,566,191 \text{ 円}}{118,750 \text{ 人}}$          | 165 円    |
| 市民一人当りの図書購入費        | $\frac{\text{④図書購入費}}{\text{①橿原市人口}}$                 | $\frac{17,714,312 \text{ 円}}{118,750 \text{ 人}}$          | 149 円    |
| 市民千人当りの<br>年間受入資料冊数 | $\frac{\text{⑥年間資料受入冊数}}{\text{①橿原市人口}} \times 1,000$ | $\frac{11,061 \text{ 冊}}{118,750 \text{ 人}} \times 1,000$ | 93.15 冊  |

### 3. 利用統計

#### 1) 個人貸出

##### ア. 登録

[年次別登録者数]

(単位:人)

| 年 度   | 新 規 登 録 者 数 |       |       | 総 登 録 者 数 |       |        |
|-------|-------------|-------|-------|-----------|-------|--------|
|       | 一 般         | 児 童   | 合 計   | 一 般       | 児 童   | 合 計    |
| 平成元年度 | 889         | 933   | 1,822 | 29,738    | 8,795 | 38,533 |
| 令和2年度 | 511         | 298   | 809   | 26,394    | 7,605 | 33,999 |
| 令和3年度 | 651         | 529   | 1,180 | 24,314    | 6,951 | 31,265 |
| 令和4年度 | 908         | 1,492 | 2,400 | 23,121    | 7,413 | 30,534 |
| 令和5年度 | 791         | 1,029 | 1,820 | 22,804    | 7,386 | 30,190 |

※「一般」は16歳以上、「児童」は15歳以下で区分

※ 総登録者数は、有効期限が切れてから3年以内の登録者を対象としています

[月別登録者数]

(単位:人)

| 年 月     | 開 館<br>日 数 | 登 録 者 数 |       |       | 一 日<br>平 均 | 年間登録<br>率 (%) |
|---------|------------|---------|-------|-------|------------|---------------|
|         |            | 一 般     | 児 童   | 合 計   |            |               |
| 令和5年 4月 | 25         | 62      | 43    | 105   | 4          | 5.77          |
| 令和5年 5月 | 25         | 79      | 122   | 201   | 8          | 11.04         |
| 令和5年 6月 | 25         | 68      | 155   | 223   | 9          | 12.25         |
| 令和5年 7月 | 25         | 100     | 371   | 471   | 19         | 25.88         |
| 令和5年 8月 | 25         | 66      | 103   | 169   | 7          | 9.29          |
| 令和5年 9月 | 25         | 35      | 84    | 119   | 5          | 6.54          |
| 令和5年10月 | 25         | 75      | 26    | 101   | 4          | 5.55          |
| 令和5年11月 | 25         | 60      | 28    | 88    | 4          | 4.84          |
| 令和5年12月 | 21         | 56      | 25    | 81    | 4          | 4.45          |
| 令和6年 1月 | 22         | 70      | 26    | 96    | 4          | 5.27          |
| 令和6年 2月 | 13         | 46      | 16    | 62    | 5          | 3.41          |
| 令和6年 3月 | 26         | 74      | 30    | 104   | 4          | 5.71          |
| 合 計     | 282        | 791     | 1,029 | 1,820 | 6          |               |

※「一般」は16歳以上、「児童」は15歳以下で区分



[地域別登録者数(市内)]

(単位:人)

| 地区名   | 登 録 者  |       |        | 令和5年度<br>利用者<br>B | 地域人口<br>令和6年4月1日<br>C | 地域登録率<br>(%)<br>A/C | 地域利用率<br>(%)<br>B/C |
|-------|--------|-------|--------|-------------------|-----------------------|---------------------|---------------------|
|       | 一般     | 児童    | 合計 A   |                   |                       |                     |                     |
| 耳成地区  | 3,783  | 1,430 | 5,213  | 2,051             | 25,885                | 20.14               | 7.92                |
| 多地区   | 379    | 150   | 529    | 173               | 2,646                 | 19.99               | 6.54                |
| 香久山地区 | 312    | 121   | 433    | 138               | 2,576                 | 16.81               | 5.36                |
| 鴨公地区  | 800    | 281   | 1,081  | 434               | 5,341                 | 20.24               | 8.13                |
| 八木地区  | 1,338  | 430   | 1,768  | 760               | 6,637                 | 26.64               | 11.45               |
| 畝傍地区  | 4,876  | 1,703 | 6,579  | 2,732             | 27,617                | 23.82               | 9.89                |
| 白檀地区  | 1,644  | 248   | 1,892  | 872               | 6,996                 | 27.04               | 12.46               |
| 今井地区  | 598    | 276   | 874    | 397               | 3,658                 | 23.89               | 10.85               |
| 真菅地区  | 3,130  | 1,385 | 4,515  | 1,739             | 23,128                | 19.52               | 7.52                |
| 金橋地区  | 1,041  | 624   | 1,665  | 610               | 9,781                 | 17.02               | 6.24                |
| 新沢地区  | 487    | 126   | 613    | 225               | 4,485                 | 13.67               | 5.02                |
| 市内計   | 18,388 | 6,774 | 25,162 | 10,131            | 118,750               | 21.19               | 8.53                |

[地域別登録者数(市外)]

(単位:人)

（単位：人）

| 地区名    |      | 登 録 者 |    |     | 令和5年度<br>利用者 |
|--------|------|-------|----|-----|--------------|
|        |      | 一般    | 児童 | 合計  |              |
| 奈良市    |      | 145   | 23 | 168 | 55           |
| 大和高田市  |      | 723   | 89 | 812 | 262          |
| 大和郡山市  |      | 51    | 2  | 53  | 12           |
| 天理市    |      | 85    | 10 | 95  | 31           |
| 桜井市    |      | 708   | 91 | 799 | 243          |
| 五條市    |      | 160   | 24 | 184 | 69           |
| 御所市    |      | 229   | 20 | 249 | 94           |
| 生駒市    |      | 24    | 2  | 26  | 7            |
| 香芝市    |      | 153   | 20 | 173 | 46           |
| 葛城市    |      | 273   | 64 | 337 | 107          |
| 宇陀市    |      | 156   | 16 | 172 | 48           |
| 山辺郡山添村 |      | 2     | 0  | 2   | 0            |
| 生駒郡    | 平群町  | 5     | 0  | 5   | 1            |
|        | 三郷町  | 9     | 0  | 9   | 1            |
|        | 斑鳩町  | 9     | 1  | 10  | 2            |
|        | 安堵町  | 6     | 0  | 6   | 1            |
| 磯城郡    | 川西町  | 16    | 1  | 17  | 3            |
|        | 三宅町  | 20    | 2  | 22  | 3            |
|        | 田原本町 | 175   | 26 | 201 | 58           |
| 宇陀郡    | 曽爾村  | 1     | 0  | 1   | 0            |
|        | 御杖村  | 6     | 1  | 7   | 1            |
| 高市郡    | 高取町  | 334   | 64 | 398 | 136          |
|        | 明日香村 | 426   | 91 | 517 | 215          |
| 北葛城郡   | 上牧町  | 22    | 3  | 25  | 3            |
|        | 王寺町  | 11    | 2  | 13  | 3            |
|        | 広陵町  | 80    | 9  | 89  | 29           |
|        | 河合町  | 22    | 3  | 25  | 5            |

(単位:人)

（単位：人）

| 地区名     |      | 登 録 者 |     |       | 令和5年度<br>利用者 |
|---------|------|-------|-----|-------|--------------|
|         |      | 一般    | 児童  | 合計    |              |
| 吉野郡     | 吉野町  | 105   | 11  | 116   | 32           |
|         | 大淀町  | 176   | 7   | 183   | 50           |
|         | 下市町  | 79    | 3   | 82    | 28           |
|         | 黒滝村  | 12    | 1   | 13    | 3            |
|         | 天川村  | 20    | 4   | 24    | 10           |
|         | 野迫川村 | 3     | 0   | 3     | 1            |
|         | 十津川村 | 12    | 5   | 17    | 4            |
|         | 下北山村 | 3     | 0   | 3     | 1            |
|         | 上北山村 | 9     | 6   | 15    | 3            |
|         | 川上村  | 12    | 1   | 13    | 2            |
|         | 東吉野村 | 12    | 10  | 22    | 4            |
| 県内(市外)計 |      | 4,294 | 612 | 4,906 | 1,573        |
| 三重県     |      | 12    | 0   | 12    | 1            |
| 滋賀県     |      | 3     | 0   | 3     | 1            |
| 京都府     |      | 8     | 0   | 8     | 2            |
| 大阪府     |      | 46    | 0   | 46    | 14           |
| 兵庫県     |      | 17    | 0   | 17    | 0            |
| 和歌山県    |      | 4     | 0   | 4     | 0            |
| その他     |      | 32    | 0   | 32    | 12           |
| 県外計     |      | 122   | 0   | 122   | 30           |
| 市外合計    |      | 4,416 | 612 | 5,028 | 1,603        |

## イ. 貸出

[年次別貸出者数]

(単位:人)

| 項目<br>年 度 | 開 館<br>日 数 | 貸 出 者 数 |       |        |       |         | 一 日<br>平 均 | 前年比<br>(%) |
|-----------|------------|---------|-------|--------|-------|---------|------------|------------|
|           |            | 一 般     | 比 率   | 児 童    | 比 率   | 合 計     |            |            |
| 令和元年度     | 259        | 82,893  | 78.57 | 22,607 | 21.43 | 105,500 | 407        | -          |
| 令和2年度     | 157        | 47,834  | 80.04 | 11,931 | 19.96 | 59,765  | 381        | 56.65      |
| 令和3年度     | 246        | 60,609  | 79.98 | 15,174 | 20.02 | 75,783  | 308        | 126.80     |
| 令和4年度     | 283        | 76,910  | 79.76 | 19,513 | 20.24 | 96,423  | 341        | 127.24     |
| 令和5年度     | 282        | 78,520  | 79.97 | 19,669 | 20.03 | 98,189  | 348        | 101.83     |

視聴覚資料を含みます

※令和2～3年度は臨時休館中の予約資料の貸出者数を含みます

[月別貸出者数]

(単位:人)

| 項目<br>年 月 | 開 館<br>日 数 | 貸 出 者 数 |       |        |       |        | 一 日<br>平 均 | 月別比率<br>(%) |
|-----------|------------|---------|-------|--------|-------|--------|------------|-------------|
|           |            | 一 般     | 比 率   | 児 童    | 比 率   | 合 計    |            |             |
| 令和5年 4月   | 25         | 7,129   | 80.02 | 1,780  | 19.98 | 8,909  | 356        | 9.07        |
| 令和5年 5月   | 25         | 6,746   | 80.35 | 1,650  | 19.65 | 8,396  | 336        | 8.55        |
| 令和5年 6月   | 25         | 6,693   | 81.81 | 1,488  | 18.19 | 8,181  | 327        | 8.33        |
| 令和5年 7月   | 25         | 7,372   | 76.33 | 2,286  | 23.67 | 9,658  | 386        | 9.84        |
| 令和5年 8月   | 25         | 7,166   | 76.22 | 2,236  | 23.78 | 9,402  | 376        | 9.58        |
| 令和5年 9月   | 25         | 6,580   | 80.47 | 1,597  | 19.53 | 8,177  | 327        | 8.33        |
| 令和5年10月   | 25         | 6,650   | 80.88 | 1,572  | 19.12 | 8,222  | 329        | 8.37        |
| 令和5年11月   | 25         | 6,523   | 81.67 | 1,464  | 18.33 | 7,987  | 319        | 8.13        |
| 令和5年12月   | 21         | 6,416   | 80.69 | 1,535  | 19.31 | 7,951  | 379        | 8.10        |
| 令和6年 1月   | 22         | 6,158   | 81.03 | 1,442  | 18.97 | 7,600  | 345        | 7.74        |
| 令和6年 2月   | 13         | 4,502   | 81.81 | 1,001  | 18.19 | 5,503  | 423        | 5.61        |
| 令和6年 3月   | 26         | 6,585   | 80.28 | 1,618  | 19.72 | 8,203  | 316        | 8.35        |
| 合 計       | 282        | 78,520  | 79.97 | 19,669 | 20.03 | 98,189 | 348        |             |

視聴覚資料を含みます

[年次別貸出冊数]

(単位:冊)

| 年度    | 開館<br>日数 | 貸 出 冊 数 |           |         |           |        |           |       |           |         | 一日<br>平均 | 前年<br>比<br>(%) |
|-------|----------|---------|-----------|---------|-----------|--------|-----------|-------|-----------|---------|----------|----------------|
|       |          | 一般書     | 比率<br>(%) | 児童書     | 比率<br>(%) | 雑誌     | 比率<br>(%) | 視聴覚   | 比率<br>(%) | 合 計     |          |                |
| 令和元年度 | 259      | 189,234 | 52.92     | 141,778 | 39.65     | 20,172 | 5.64      | 6,387 | 1.79      | 357,571 | 1,381    | -              |
| 令和2年度 | 157      | 130,137 | 53.23     | 96,799  | 39.60     | 12,779 | 5.23      | 4,740 | 1.94      | 244,455 | 1,557    | 68.37          |
| 令和3年度 | 246      | 168,351 | 50.29     | 144,751 | 43.24     | 17,295 | 5.17      | 4,368 | 1.30      | 334,765 | 1,361    | 136.94         |
| 令和4年度 | 283      | 203,959 | 49.74     | 182,586 | 44.52     | 19,443 | 4.74      | 4,110 | 1.00      | 410,098 | 1,449    | 122.50         |
| 令和5年度 | 282      | 212,117 | 49.04     | 196,663 | 45.47     | 20,161 | 4.66      | 3,593 | 0.83      | 432,534 | 1,534    | 105.47         |

※令和2～3年度は臨時休館中の予約資料の貸出冊数を含みます

[月別貸出冊数]

(単位:冊)

| 項<br>年月 | 開館<br>日数 | 貸 出 冊 数 |           |         |           |        |           |       |           |         | 一日<br>平均 | 月別<br>比率<br>(%) |
|---------|----------|---------|-----------|---------|-----------|--------|-----------|-------|-----------|---------|----------|-----------------|
|         |          | 一般書     | 比率<br>(%) | 児童書     | 比率<br>(%) | 雑誌     | 比率<br>(%) | 視聴覚   | 比率<br>(%) | 合 計     |          |                 |
| 令和5年 4月 | 25       | 18,489  | 51.08     | 15,648  | 43.24     | 1,696  | 4.69      | 359   | 0.99      | 36,192  | 1,448    | 8.37            |
| 令和5年 5月 | 25       | 17,519  | 51.33     | 14,647  | 42.91     | 1,651  | 4.84      | 315   | 0.92      | 34,132  | 1,365    | 7.89            |
| 令和5年 6月 | 25       | 18,261  | 48.47     | 17,355  | 46.06     | 1,671  | 4.43      | 391   | 1.04      | 37,678  | 1,507    | 8.71            |
| 令和5年 7月 | 25       | 18,908  | 45.11     | 20,866  | 49.78     | 1,816  | 4.33      | 325   | 0.78      | 41,915  | 1,677    | 9.69            |
| 令和5年 8月 | 25       | 18,981  | 46.05     | 20,296  | 49.23     | 1,708  | 4.14      | 239   | 0.58      | 41,224  | 1,649    | 9.53            |
| 令和5年 9月 | 25       | 18,302  | 48.44     | 17,431  | 46.13     | 1,810  | 4.79      | 242   | 0.64      | 37,785  | 1,511    | 8.74            |
| 令和5年10月 | 25       | 17,298  | 49.04     | 15,922  | 45.14     | 1,822  | 5.17      | 231   | 0.65      | 35,273  | 1,411    | 8.15            |
| 令和5年11月 | 25       | 16,435  | 48.36     | 15,637  | 46.01     | 1,673  | 4.92      | 241   | 0.71      | 33,986  | 1,359    | 7.86            |
| 令和5年12月 | 21       | 17,718  | 49.59     | 15,965  | 44.68     | 1,731  | 4.85      | 315   | 0.88      | 35,729  | 1,701    | 8.26            |
| 令和6年 1月 | 22       | 16,171  | 49.95     | 14,369  | 44.39     | 1,566  | 4.84      | 266   | 0.82      | 32,372  | 1,471    | 7.48            |
| 令和6年 2月 | 13       | 13,210  | 53.91     | 9,909   | 40.44     | 1,027  | 4.19      | 359   | 1.46      | 24,505  | 1,885    | 5.67            |
| 令和6年 3月 | 26       | 20,825  | 49.89     | 18,618  | 44.60     | 1,990  | 4.77      | 310   | 0.74      | 41,743  | 1,606    | 9.65            |
| 合 計     | 282      | 212,117 | 49.04     | 196,663 | 45.47     | 20,161 | 4.66      | 3,593 | 0.83      | 432,534 | 1,534    |                 |

[地域別貸出冊数]

(単位:冊)

|          | 貸 出 冊 数 |         |        |       |         | 地域貸出<br>比率(%) | 貸出冊数<br>÷登録者数 |
|----------|---------|---------|--------|-------|---------|---------------|---------------|
|          | 一般書     | 児童書     | 雑 誌    | 視聴覚   | 合 計     |               |               |
| 橿原市内     | 186,562 | 182,099 | 18,161 | 2,505 | 389,327 | 90.01         | 15.47         |
| 奈良県内(市外) | 24,979  | 13,928  | 1,983  | 1,055 | 41,945  | 9.70          | 8.55          |
| 奈良県外     | 576     | 636     | 17     | 33    | 1,262   | 0.29          | 10.34         |
| 総合計      | 212,117 | 196,663 | 20,161 | 3,593 | 432,534 | 100.00        | 14.33         |

[地域別貸出冊数(市内)]

(単位:冊)

| 地区名   | 貸 出 冊 数 |         |        |       |         | 地域貸出<br>比率(%) | 貸出冊数<br>÷地域人口 | 貸出冊数<br>÷登録者数 |
|-------|---------|---------|--------|-------|---------|---------------|---------------|---------------|
|       | 一般書     | 児童書     | 雑 誌    | 視聴覚   | 合 計     |               |               |               |
| 耳成地区  | 36,793  | 40,439  | 3,136  | 335   | 80,703  | 18.66         | 3.12          | 15.48         |
| 多地区   | 2,945   | 3,445   | 261    | 8     | 6,659   | 1.54          | 2.52          | 12.59         |
| 香久山地区 | 2,248   | 964     | 187    | 30    | 3,429   | 0.79          | 1.33          | 7.92          |
| 鴨公地区  | 7,797   | 7,915   | 1,186  | 276   | 17,174  | 3.97          | 3.22          | 15.89         |
| 八木地区  | 14,037  | 17,303  | 1,425  | 108   | 32,873  | 7.60          | 4.95          | 18.59         |
| 畝傍地区  | 50,738  | 45,461  | 4,881  | 685   | 101,765 | 23.53         | 3.68          | 15.47         |
| 白橿地区  | 24,415  | 9,055   | 2,430  | 462   | 36,362  | 8.41          | 5.20          | 19.22         |
| 今井地区  | 6,631   | 11,113  | 652    | 152   | 18,548  | 4.29          | 5.07          | 21.22         |
| 真菅地区  | 28,063  | 32,310  | 2,766  | 241   | 63,380  | 14.65         | 2.74          | 14.04         |
| 金橋地区  | 8,944   | 9,976   | 950    | 183   | 20,053  | 4.63          | 2.05          | 12.04         |
| 新沢地区  | 3,951   | 4,118   | 287    | 25    | 8,381   | 1.94          | 1.87          | 13.67         |
| 市内計   | 186,562 | 182,099 | 18,161 | 2,505 | 389,327 | 90.01         | 3.28          | 15.47         |

[地域別貸出冊数(県内市部)]

(単位:冊)

| 奈良県内<br>市町村名 | 貸 出 冊 数 |       |     |     |       | 地域貸出<br>比率(%) | 貸出冊数<br>÷登録者数 |
|--------------|---------|-------|-----|-----|-------|---------------|---------------|
|              | 一般書     | 児童書   | 雑 誌 | 視聴覚 | 合 計   |               |               |
| 奈良市          | 979     | 371   | 87  | 19  | 1,456 | 0.34          | 8.67          |
| 大和高田市        | 3,476   | 1,525 | 421 | 386 | 5,808 | 1.34          | 7.15          |
| 大和郡山市        | 68      | 5     | 2   | 0   | 75    | 0.02          | 1.42          |
| 天理市          | 597     | 366   | 5   | 21  | 989   | 0.23          | 10.41         |
| 桜井市          | 3,921   | 2,725 | 423 | 186 | 7,255 | 1.68          | 9.08          |
| 五條市          | 1,009   | 724   | 16  | 14  | 1,763 | 0.41          | 9.58          |
| 御所市          | 1,777   | 920   | 115 | 146 | 2,958 | 0.68          | 11.88         |
| 生駒市          | 182     | 8     | 4   | 24  | 218   | 0.05          | 8.38          |
| 香芝市          | 658     | 510   | 11  | 4   | 1,183 | 0.27          | 6.84          |
| 葛城市          | 954     | 848   | 94  | 57  | 1,953 | 0.45          | 5.80          |
| 宇陀市          | 778     | 333   | 82  | 2   | 1,195 | 0.28          | 6.95          |

[地域別貸出冊数(県内郡部)]

(単位:冊)

| 奈良県内<br>市町村名 | 貸 出 冊 数 |        |       |       |        | 地域貸出<br>比率(%) | 貸出冊数<br>÷登録者数 |
|--------------|---------|--------|-------|-------|--------|---------------|---------------|
|              | 一般書     | 児童書    | 雑 誌   | 視聴覚   | 合 計    |               |               |
| 山辺郡山添村       | 0       | 0      | 0     | 0     | 0      | 0.00          | 0.00          |
| 生駒郡平群町       | 135     | 8      | 32    | 0     | 175    | 0.04          | 35.00         |
| 三郷町          | 2       | 0      | 0     | 0     | 2      | 0.00          | 0.22          |
| 斑鳩町          | 0       | 5      | 0     | 0     | 5      | 0.00          | 0.50          |
| 安堵町          | 6       | 0      | 0     | 0     | 6      | 0.00          | 1.00          |
| 磯城郡川西町       | 29      | 2      | 1     | 0     | 32     | 0.01          | 1.88          |
| 三宅町          | 14      | 0      | 0     | 2     | 16     | 0.00          | 0.73          |
| 田原本町         | 614     | 637    | 16    | 33    | 1,300  | 0.30          | 6.47          |
| 宇陀郡曽爾村       | 0       | 0      | 0     | 0     | 0      | 0.00          | 0.00          |
| 御杖村          | 6       | 0      | 0     | 0     | 6      | 0.00          | 0.86          |
| 高市郡高取町       | 2,912   | 1,428  | 274   | 48    | 4,662  | 1.08          | 11.71         |
| 明日香村         | 3,534   | 2,389  | 226   | 20    | 6,169  | 1.43          | 11.93         |
| 北葛城郡上牧町      | 12      | 3      | 2     | 4     | 21     | 0.00          | 0.84          |
| 王寺町          | 19      | 3      | 0     | 0     | 22     | 0.00          | 1.69          |
| 広陵町          | 423     | 115    | 1     | 12    | 551    | 0.13          | 6.19          |
| 河合町          | 42      | 3      | 1     | 0     | 46     | 0.01          | 1.84          |
| 吉野郡吉野町       | 823     | 156    | 27    | 0     | 1,006  | 0.23          | 8.67          |
| 大淀町          | 1,116   | 365    | 94    | 7     | 1,582  | 0.37          | 8.64          |
| 下市町          | 418     | 166    | 8     | 3     | 595    | 0.14          | 7.26          |
| 黒滝村          | 80      | 13     | 0     | 0     | 93     | 0.02          | 7.15          |
| 天川村          | 269     | 221    | 40    | 67    | 597    | 0.14          | 24.88         |
| 野迫川村         | 13      | 4      | 0     | 0     | 17     | 0.00          | 5.67          |
| 十津川村         | 0       | 25     | 0     | 0     | 25     | 0.01          | 1.47          |
| 下北山村         | 61      | 3      | 0     | 0     | 64     | 0.01          | 21.33         |
| 上北山村         | 18      | 13     | 0     | 0     | 31     | 0.01          | 2.07          |
| 川上村          | 25      | 21     | 0     | 0     | 46     | 0.01          | 3.54          |
| 東吉野村         | 9       | 13     | 1     | 0     | 23     | 0.01          | 1.05          |
| 県内(市外)合計     | 24,979  | 13,928 | 1,983 | 1,055 | 41,945 | 9.70          | 8.55          |

[地域別貸出冊数(県外)]

(単位:冊)

| 他府県名 | 貸 出 冊 数 |     |     |     |       | 地域貸出<br>比率(%) | 貸出冊数<br>÷登録者数 |
|------|---------|-----|-----|-----|-------|---------------|---------------|
|      | 一般書     | 児童書 | 雑 誌 | 視聴覚 | 合 計   |               |               |
| 三重県  | 43      | 2   | 2   | 0   | 47    | 0.01          | 3.92          |
| 滋賀県  | 3       | 0   | 0   | 0   | 3     | 0.00          | 1.00          |
| 京都府  | 27      | 0   | 0   | 0   | 27    | 0.01          | 3.38          |
| 大阪府  | 154     | 74  | 7   | 33  | 268   | 0.06          | 5.83          |
| 兵庫県  | 0       | 0   | 0   | 0   | 0     | 0.00          | 0.00          |
| 和歌山県 | 0       | 0   | 0   | 0   | 0     | 0.00          | 0.00          |
| その他  | 349     | 560 | 8   | 0   | 917   | 0.21          | 28.66         |
| 県外合計 | 576     | 636 | 17  | 33  | 1,262 | 0.29          | 10.34         |

[部門別貸出冊数]

(単位:冊)

| 部門名    | 一 般 書   |            | 児 童 書   |            | 合 計     |            |
|--------|---------|------------|---------|------------|---------|------------|
|        | 貸出冊数    | 比 率<br>(%) | 貸出冊数    | 比 率<br>(%) | 貸出冊数    | 比 率<br>(%) |
| 0 総記   | 3,360   | 0.78       | 1,620   | 0.38       | 4,980   | 1.16       |
| 1 哲学宗教 | 10,556  | 2.46       | 1,826   | 0.43       | 12,382  | 2.89       |
| 2 歴史地理 | 17,702  | 4.13       | 10,095  | 2.35       | 27,797  | 6.48       |
| 3 社会科学 | 18,517  | 4.32       | 4,362   | 1.02       | 22,879  | 5.33       |
| 4 自然科学 | 12,765  | 2.98       | 18,995  | 4.43       | 31,760  | 7.40       |
| 5 技術   | 30,147  | 7.03       | 5,458   | 1.27       | 35,605  | 8.30       |
| 6 産業   | 6,535   | 1.52       | 1,983   | 0.46       | 8,518   | 1.99       |
| 7 芸術   | 22,755  | 5.30       | 6,166   | 1.44       | 28,921  | 6.74       |
| 8 言語   | 2,414   | 0.56       | 1,941   | 0.45       | 4,355   | 1.02       |
| 9 文学   | 87,366  | 20.37      | 39,425  | 9.19       | 126,791 | 29.56      |
| E 絵本   | *****   | *****      | 102,757 | 23.96      | 102,757 | 23.96      |
| C 紙芝居  | *****   | *****      | 2,035   | 0.47       | 2,035   | 0.47       |
| 雑誌     | 16,664  | 3.89       | 3,497   | 0.81       | 20,161  | 4.70       |
| 合 計    | 228,781 | 53.34      | 200,160 | 46.66      | 428,941 |            |

※ 視聴覚資料は含みません

[曜日別貸出冊数]

(単位:冊)

| 曜日  | 開館<br>日数<br>(日) | 貸 出 冊 数 |           |         |           |        |           |       |           | 一日<br>平均 |
|-----|-----------------|---------|-----------|---------|-----------|--------|-----------|-------|-----------|----------|
|     |                 | 一般書     | 比率<br>(%) | 児童書     | 比率<br>(%) | 雑 誌    | 比率<br>(%) | 視聴覚   | 比率<br>(%) | 合 計      |
| 火曜日 | 43              | 32,347  | 55.32     | 22,696  | 38.81     | 2,648  | 4.53      | 785   | 1.34      | 58,476   |
| 水曜日 | 46              | 33,227  | 56.66     | 21,809  | 37.19     | 3,006  | 5.13      | 597   | 1.02      | 58,639   |
| 木曜日 | 34              | 21,748  | 55.86     | 14,782  | 37.96     | 2,078  | 5.34      | 328   | 0.84      | 38,936   |
| 金曜日 | 48              | 27,466  | 55.71     | 18,685  | 37.90     | 2,598  | 5.27      | 553   | 1.12      | 49,302   |
| 土曜日 | 48              | 45,931  | 42.21     | 57,289  | 52.64     | 4,899  | 4.50      | 708   | 0.65      | 108,827  |
| 日曜日 | 50              | 41,454  | 42.78     | 50,905  | 52.54     | 4,054  | 4.18      | 483   | 0.50      | 96,896   |
| 祝 日 | 13              | 9,944   | 46.34     | 10,497  | 48.92     | 878    | 4.09      | 139   | 0.65      | 21,458   |
| 合 計 | 282             | 212,117 | 49.04     | 196,663 | 45.47     | 20,161 | 4.66      | 3,593 | 0.83      | 432,534  |

[時間帯別貸出冊数]

(単位:冊)

| 項目<br>時間帯     | 一般書     |           | 児童書     |           | 雑誌     |           | 視聴覚   |           | 合計      |                 |
|---------------|---------|-----------|---------|-----------|--------|-----------|-------|-----------|---------|-----------------|
|               | 貸出冊数    | 比率<br>(%) | 貸出冊数    | 比率<br>(%) | 貸出冊数   | 比率<br>(%) | 貸出冊数  | 比率<br>(%) | 貸出冊数    | 時間<br>別率<br>(%) |
| 9:30 ~ 10:00  | 10,087  | 55.84     | 6,882   | 38.10     | 827    | 4.58      | 267   | 1.48      | 18,063  | 4.18            |
| 10:00 ~ 11:00 | 33,231  | 51.01     | 28,489  | 43.73     | 2,895  | 4.45      | 527   | 0.81      | 65,142  | 15.06           |
| 11:00 ~ 12:00 | 29,489  | 46.23     | 30,818  | 48.31     | 3,023  | 4.74      | 457   | 0.72      | 63,787  | 14.75           |
| 12:00 ~ 13:00 | 20,688  | 50.42     | 17,793  | 43.36     | 2,143  | 5.22      | 410   | 1.00      | 41,034  | 9.49            |
| 13:00 ~ 14:00 | 20,291  | 54.44     | 15,027  | 40.32     | 1,610  | 4.32      | 344   | 0.92      | 37,272  | 8.62            |
| 14:00 ~ 15:00 | 24,015  | 49.32     | 22,032  | 45.25     | 2,192  | 4.50      | 450   | 0.93      | 48,689  | 11.26           |
| 15:00 ~ 16:00 | 24,636  | 48.08     | 23,984  | 46.81     | 2,225  | 4.34      | 392   | 0.77      | 51,237  | 11.84           |
| 16:00 ~ 17:00 | 25,492  | 45.04     | 28,186  | 49.80     | 2,482  | 4.38      | 441   | 0.78      | 56,601  | 13.08           |
| 17:00 ~ 18:00 | 12,806  | 44.33     | 14,321  | 49.57     | 1,569  | 5.43      | 195   | 0.67      | 28,891  | 6.68            |
| 18:00 ~ 19:00 | 11,382  | 52.17     | 9,131   | 41.85     | 1,195  | 5.48      | 110   | 0.50      | 21,818  | 5.04            |
| 合 計           | 212,117 | 49.04     | 196,663 | 45.47     | 20,161 | 4.66      | 3,593 | 0.83      | 432,534 |                 |

[年齢別貸出冊数]

(単位:冊)

| 項目<br>年齢 | 一般書     |           | 児童書     |           | 雑誌     |           | 視聴覚   |           | 合計      |                 |
|----------|---------|-----------|---------|-----------|--------|-----------|-------|-----------|---------|-----------------|
|          | 貸出冊数    | 比率<br>(%) | 貸出冊数    | 比率<br>(%) | 貸出冊数   | 比率<br>(%) | 貸出冊数  | 比率<br>(%) | 貸出冊数    | 年齢<br>比率<br>(%) |
| 0 ~ 6歳   | 2,702   | 7.36      | 32,764  | 89.23     | 1,231  | 3.35      | 21    | 0.06      | 36,718  | 8.49            |
| 7 ~ 12歳  | 10,308  | 16.30     | 51,656  | 81.71     | 1,213  | 1.92      | 44    | 0.07      | 63,221  | 14.62           |
| 13 ~ 15歳 | 3,766   | 42.51     | 4,816   | 54.36     | 261    | 2.95      | 16    | 0.18      | 8,859   | 2.05            |
| 16 ~ 18歳 | 2,131   | 56.90     | 1,448   | 38.67     | 152    | 4.06      | 14    | 0.37      | 3,745   | 0.87            |
| 19 ~ 22歳 | 3,331   | 64.45     | 1,700   | 32.90     | 134    | 2.59      | 3     | 0.06      | 5,168   | 1.19            |
| 23 ~ 30歳 | 6,198   | 49.26     | 5,844   | 46.45     | 410    | 3.26      | 130   | 1.03      | 12,582  | 2.91            |
| 31 ~ 40歳 | 16,255  | 26.88     | 42,100  | 69.62     | 1,995  | 3.30      | 120   | 0.20      | 60,470  | 13.98           |
| 41 ~ 50歳 | 32,617  | 45.83     | 34,728  | 48.80     | 3,396  | 4.77      | 424   | 0.60      | 71,165  | 16.45           |
| 51 ~ 60歳 | 37,588  | 75.51     | 8,567   | 17.21     | 3,223  | 6.47      | 402   | 0.81      | 49,780  | 11.51           |
| 61 ~ 70歳 | 38,816  | 77.01     | 7,254   | 14.39     | 3,583  | 7.11      | 751   | 1.49      | 50,404  | 11.65           |
| 71歳 ~    | 58,405  | 82.93     | 5,786   | 8.22      | 4,563  | 6.48      | 1,668 | 2.37      | 70,422  | 16.28           |
| 合 計      | 212,117 | 49.04     | 196,663 | 45.47     | 20,161 | 4.66      | 3,593 | 0.83      | 432,534 |                 |

## ウ. 予約・リクエスト

[年次別受付件数]

(単位:件数)

| 年 度   | 一般書    |       | 児童書    |       | 合計     |       |        |
|-------|--------|-------|--------|-------|--------|-------|--------|
|       | 予約     | リクエスト | 予約     | リクエスト | 予約     | リクエスト | 合 計    |
| 平成元年度 | 27,029 | 1,708 | 4,886  | 85    | 31,915 | 1,793 | 33,708 |
| 令和2年度 | 26,459 | 1,612 | 9,598  | 212   | 36,057 | 1,824 | 37,881 |
| 令和3年度 | 33,637 | 2,233 | 11,612 | 303   | 45,249 | 2,536 | 47,785 |
| 令和4年度 | 33,928 | 2,246 | 12,233 | 278   | 46,161 | 2,524 | 48,685 |
| 令和5年度 | 34,167 | 2,255 | 11,918 | 280   | 46,085 | 2,535 | 48,620 |

[月別受付件数]

(単位:件数)

| 年 月     | 一般書    |       | 児童書    |       | 合計     |       |        |
|---------|--------|-------|--------|-------|--------|-------|--------|
|         | 予約     | リクエスト | 予約     | リクエスト | 予約     | リクエスト | 合 計    |
| 令和5年 4月 | 3,222  | 201   | 933    | 22    | 4,155  | 223   | 4,378  |
| 令和5年 5月 | 2,689  | 159   | 931    | 33    | 3,620  | 192   | 3,812  |
| 令和5年 6月 | 2,984  | 204   | 861    | 7     | 3,845  | 211   | 4,056  |
| 令和5年 7月 | 2,858  | 189   | 1,198  | 12    | 4,056  | 201   | 4,257  |
| 令和5年 8月 | 2,893  | 182   | 1,067  | 14    | 3,960  | 196   | 4,156  |
| 令和5年 9月 | 2,766  | 165   | 1,060  | 9     | 3,826  | 174   | 4,000  |
| 令和5年10月 | 2,815  | 162   | 913    | 30    | 3,728  | 192   | 3,920  |
| 令和5年11月 | 2,774  | 199   | 1,086  | 60    | 3,860  | 259   | 4,119  |
| 令和5年12月 | 2,927  | 166   | 1,004  | 3     | 3,931  | 169   | 4,100  |
| 令和6年 1月 | 2,815  | 162   | 1,015  | 33    | 3,830  | 195   | 4,025  |
| 令和6年 2月 | 1,713  | 132   | 652    | 7     | 2,365  | 139   | 2,504  |
| 令和6年 3月 | 3,711  | 334   | 1,198  | 50    | 4,909  | 384   | 5,293  |
| 合計      | 34,167 | 2,255 | 11,918 | 280   | 46,085 | 2,535 | 48,620 |

※ 雑誌の予約は一般書に含みます ※ 視聴覚資料の予約は受付していません

※ 雑誌・視聴覚資料のリクエストは受付していません



[年次別相互貸借冊数]

(単位:冊)

| 年 度   | 貸 出   | 借 用 | 合 計   |
|-------|-------|-----|-------|
| 平成元年度 | 857   | 387 | 1,244 |
| 令和2年度 | 598   | 457 | 1,055 |
| 令和3年度 | 1,051 | 545 | 1,596 |
| 令和4年度 | 933   | 681 | 1,614 |
| 令和5年度 | 970   | 757 | 1,727 |

[相手館別相互貸借冊数]

(単位:冊)

| 市 町 村 名  | 貸 出 | 借 用 | 合 計   |
|----------|-----|-----|-------|
| 県立図書館情報館 | 83  | 176 | 259   |
| 奈良市      | 181 | 94  | 275   |
| 大和高田市    | 34  | 30  | 64    |
| 大和郡山市    | 53  | 13  | 66    |
| 天理市      | 6   | 10  | 16    |
| 桜井市      | 11  | 5   | 16    |
| 五條市      | 9   | 3   | 12    |
| 御所市      | 12  | 13  | 25    |
| 生駒市      | 80  | 34  | 114   |
| 香芝市      | 46  | 28  | 74    |
| 葛城市      | 46  | 13  | 59    |
| 宇陀市      | 43  | 14  | 57    |
| 平群町      | 45  | 12  | 57    |
| 三郷町      | 19  | 39  | 58    |
| 斑鳩町      | 35  | 4   | 39    |
| 安堵町      | 18  | 2   | 20    |
| 川西町      | 23  | 4   | 27    |
| 田原本町     | 32  | 26  | 58    |
| 上牧町      | 49  | 8   | 57    |
| 三宅町      | 8   | 0   | 8     |
| 王寺町      | 45  | 4   | 49    |
| 広陵町      | 26  | 48  | 74    |
| 河合町      | 28  | 3   | 31    |
| 大淀町      | 7   | 8   | 15    |
| 下市町      | 4   | 1   | 5     |
| 明日香村     | 12  | 0   | 12    |
| 高取町      | 4   | 0   | 4     |
| 川上村      | 4   | 11  | 15    |
| 県内他機関等   | 0   | 5   | 5     |
| 県内合計     | 963 | 608 | 1,571 |
| 大阪府立図書館  | 0   | 35  | 35    |
| 他公共図書館   | 7   | 112 | 119   |
| 国立国会図書館  | 0   | 0   | 0     |
| 県外他機関等   | 0   | 2   | 2     |
| 県外合計     | 7   | 149 | 156   |
| 総 計      | 970 | 757 | 1,727 |

## 2) 団体貸出

[年次別団体貸出]

| 年度 \ 項目 | 貸出団体数 | のべ貸出団体 | 貸 出 冊 数 |        |        |
|---------|-------|--------|---------|--------|--------|
|         |       |        | 一般書     | 児童書    | 合 計    |
| 令和元年度   | 46    | 171    | 851     | 21,642 | 22,493 |
| 令和2年度   | 31    | 91     | 579     | 10,640 | 11,219 |
| 令和3年度   | 32    | 128    | 348     | 17,127 | 17,475 |
| 令和4年度   | 39    | 135    | 534     | 18,269 | 18,803 |
| 令和5年度   | 36    | 115    | 346     | 15,677 | 16,023 |

[月別団体貸出]

| 年月 \ 項目 | 貸出団体数 | のべ貸出団体 | 貸 出 冊 数 |        |        |
|---------|-------|--------|---------|--------|--------|
|         |       |        | 一般書     | 児童書    | 合 計    |
| 令和5年 4月 |       | 10     | 67      | 2,474  | 2,541  |
| 令和5年 5月 |       | 13     | 65      | 2,675  | 2,740  |
| 令和5年 6月 |       | 11     | 12      | 1,220  | 1,232  |
| 令和5年 7月 |       | 8      | 26      | 516    | 542    |
| 令和5年 8月 |       | 10     | 21      | 1,164  | 1,185  |
| 令和5年 9月 |       | 15     | 61      | 1,916  | 1,977  |
| 令和5年10月 |       | 7      | 3       | 747    | 750    |
| 令和5年11月 |       | 11     | 32      | 1,590  | 1,622  |
| 令和5年12月 |       | 8      | 6       | 617    | 623    |
| 令和6年 1月 |       | 6      | 30      | 1,358  | 1,388  |
| 令和6年 2月 |       | 9      | 18      | 821    | 839    |
| 令和6年 3月 |       | 7      | 5       | 579    | 584    |
| 合 計     | 36    | 115    | 346     | 15,677 | 16,023 |

### 3) レファレンス

[年次別件数]

(単位:件)

| 年 度   | 口 頭   | 電 話 | 文 書 | 合 計   |
|-------|-------|-----|-----|-------|
| 令和元年度 | 3,690 | 253 | 0   | 3,943 |
| 令和2年度 | 2,121 | 89  | 0   | 2,210 |
| 令和3年度 | 2,226 | 90  | 0   | 2,316 |
| 令和4年度 | 3,532 | 278 | 0   | 3,810 |
| 令和5年度 | 3,981 | 174 | 0   | 4,155 |

[月別件数]

(単位:件)

| 年 月     | 口 頭   | 電 話 | 文 書 | 合 計   |
|---------|-------|-----|-----|-------|
| 令和5年 4月 | 354   | 21  | 0   | 375   |
| 令和5年 5月 | 353   | 19  | 0   | 372   |
| 令和5年 6月 | 340   | 13  | 0   | 353   |
| 令和5年 7月 | 396   | 5   | 0   | 401   |
| 令和5年 8月 | 434   | 18  | 0   | 452   |
| 令和5年 9月 | 298   | 8   | 0   | 306   |
| 令和5年10月 | 294   | 14  | 0   | 308   |
| 令和5年11月 | 316   | 23  | 0   | 339   |
| 令和5年12月 | 311   | 11  | 0   | 322   |
| 令和6年 1月 | 268   | 17  | 0   | 285   |
| 令和6年 2月 | 238   | 9   | 0   | 247   |
| 令和6年 3月 | 379   | 16  | 0   | 395   |
| 合 計     | 3,981 | 174 | 0   | 4,155 |

[形式別・内容別件数] ※

(単位:件)

| 内 容     | 口 頭   | 電 話 | 文 書 | 合 計   |
|---------|-------|-----|-----|-------|
| 文 献 調 査 | 100   | 2   | 0   | 102   |
| 事 実 調 査 | 82    | 0   | 0   | 82    |
| 書誌的事項調査 | 26    | 0   | 0   | 26    |
| 所蔵・所在調査 | 3,773 | 172 | 0   | 3,945 |
| 合 計     | 3,981 | 174 | 0   | 4,155 |

※「文献調査」……………利用者の調査・研究の課題に対し、関連資料を紹介するサービス

「事実調査」……………利用者が調査・研究している特定事件に対し、図書館員の調査活動によって  
回答するサービス

「書誌的事項調査」………利用者が探索する図書の書誌的事項を回答するサービス

「所蔵・所在調査」………利用者が求めている資料の所蔵状態や、所在場所を案内するサービス

4) 文献複写 [ コピー ] ※モノクロ…¥10、カラー…¥50(A3¥80)

| 年 月     | 申請件数(件) | 複写枚数(枚) | 複写料金(円) |
|---------|---------|---------|---------|
| 令和5年 4月 | 69      | 672     | 13,070  |
| 令和5年 5月 | 47      | 329     | 3,900   |
| 令和5年 6月 | 60      | 355     | 5,000   |
| 令和5年 7月 | 54      | 519     | 6,440   |
| 令和5年 8月 | 60      | 216     | 3,960   |
| 令和5年 9月 | 45      | 174     | 2,470   |
| 令和5年10月 | 55      | 409     | 4,590   |
| 令和5年11月 | 60      | 388     | 4,560   |
| 令和5年12月 | 47      | 342     | 5,100   |
| 令和6年 1月 | 61      | 259     | 4,070   |
| 令和6年 2月 | 45      | 447     | 4,590   |
| 令和6年 3月 | 71      | 338     | 4,220   |
| 合 計     | 674     | 4,448   | 61,970  |

## 5) 図書返却ポスト

[図書返却ポスト利用実績]

| 年 月   | 設置箇所 | 回収資料数   | 利用率 (%)<br>回収資料数／貸出数 |
|-------|------|---------|----------------------|
| 平成元年度 | 12ヶ所 | 129,911 | 36.99                |
| 令和2年度 | 12ヶ所 | 75,961  | 31.69                |
| 令和3年度 | 12ヶ所 | 118,312 | 35.81                |
| 令和4年度 | 12ヶ所 | 135,076 | 33.27                |
| 令和5年度 | 12ヶ所 | 130,221 | 30.36                |

## 6) インターネットサービス

| 年 月   | 館内インターネット利用数 |     |       | 図書館ページビュー数 |
|-------|--------------|-----|-------|------------|
|       | 成 人          | 児 童 | 合 計   |            |
| 平成元年度 | 1,086        | 169 | 1,255 | 148,290    |
| 令和2年度 | 179          | 49  | 228   | 149,924    |
| 令和3年度 | 349          | 5   | 354   | 196,122    |
| 令和4年度 | 886          | 10  | 896   | 258,437    |
| 令和5年度 | 954          | 24  | 978   | 258,954    |

| 年 月     | 館内インターネット利用数 |     |     | 図書館ページビュー数 |
|---------|--------------|-----|-----|------------|
|         | 成 人          | 児 童 | 合 計 |            |
| 令和5年 4月 | 112          | 0   | 112 | 33,567     |
| 令和5年 5月 | 68           | 0   | 68  | 26,298     |
| 令和5年 6月 | 92           | 0   | 92  | 21,177     |
| 令和5年 7月 | 63           | 2   | 65  | 19,922     |
| 令和5年 8月 | 85           | 7   | 92  | 22,541     |
| 令和5年 9月 | 83           | 3   | 86  | 21,530     |
| 令和5年10月 | 102          | 1   | 103 | 20,851     |
| 令和5年11月 | 95           | 0   | 95  | 17,958     |
| 令和5年12月 | 73           | 2   | 75  | 16,272     |
| 令和6年 1月 | 58           | 6   | 64  | 22,726     |
| 令和6年 2月 | 54           | 3   | 57  | 10,218     |
| 令和6年 3月 | 69           | 0   | 69  | 25,894     |
| 合 計     | 954          | 24  | 978 | 258,954    |

## 4. 資料統計

### 1) 図書資料

[部門別所蔵冊数]

【開架資料】

(単位:冊)

| 部門名    | 個人貸出用図書 |        |         | 団体貸出用図書 |     |    | 参考<br>図書 | 市政・<br>郷土資料 | 合計      |
|--------|---------|--------|---------|---------|-----|----|----------|-------------|---------|
|        | 一般書     | 児童書    | 小計      | 一般書     | 児童書 | 小計 |          |             |         |
| 0 総 記  | 2,059   | 353    | 2,412   | 0       | 0   | 0  | 244      | 59          | 2,715   |
| 1 哲学宗教 | 4,044   | 325    | 4,369   | 0       | 0   | 0  | 165      | 94          | 4,628   |
| 2 歴史地理 | 7,048   | 1,484  | 8,532   | 0       | 0   | 0  | 854      | 731         | 10,117  |
| 3 社会科学 | 12,015  | 1,193  | 13,208  | 0       | 0   | 0  | 619      | 298         | 14,125  |
| 4 自然科学 | 5,568   | 2,779  | 8,347   | 0       | 0   | 0  | 572      | 26          | 8,945   |
| 5 技 術  | 6,890   | 1,181  | 8,071   | 0       | 0   | 0  | 436      | 59          | 8,566   |
| 6 産 業  | 2,804   | 587    | 3,391   | 0       | 0   | 0  | 236      | 37          | 3,664   |
| 7 芸 術  | 9,746   | 1,419  | 11,165  | 0       | 0   | 0  | 466      | 274         | 11,905  |
| 8 言 語  | 1,256   | 475    | 1,731   | 0       | 0   | 0  | 589      | 7           | 2,327   |
| 9 文 学  | 20,388  | 12,617 | 33,005  | 0       | 0   | 0  | 362      | 418         | 33,785  |
| E 絵 本  | 0       | 13,010 | 13,010  | 0       | 0   | 0  | 0        | 8           | 13,018  |
| C 紙芝居  | 0       | 1,198  | 1,198   | 0       | 0   | 0  | 0        | 0           | 1,198   |
| 合 計    | 71,818  | 36,621 | 108,439 | 0       | 0   | 0  | 4,543    | 2,011       | 114,993 |

【閉架資料】

(単位:冊)

| 部門名    | 個人貸出用図書 |        |         | 団体貸出用図書 |        |        | 参考<br>図書 | 市政・<br>郷土資料 | 合計      |
|--------|---------|--------|---------|---------|--------|--------|----------|-------------|---------|
|        | 一般書     | 児童書    | 小計      | 一般書     | 児童書    | 小計     |          |             |         |
| 0 総 記  | 3,023   | 174    | 3,197   | 37      | 180    | 217    | 1,837    | 132         | 5,383   |
| 1 哲学宗教 | 5,602   | 163    | 5,765   | 5       | 130    | 135    | 60       | 491         | 6,451   |
| 2 歴史地理 | 12,772  | 812    | 13,584  | 5       | 819    | 824    | 394      | 2,212       | 17,014  |
| 3 社会科学 | 18,425  | 1,129  | 19,554  | 16      | 976    | 992    | 1,027    | 1,313       | 22,886  |
| 4 自然科学 | 7,358   | 1,510  | 8,868   | 20      | 1,877  | 1,897  | 261      | 40          | 11,066  |
| 5 技 術  | 9,946   | 401    | 10,347  | 1,035   | 814    | 1,849  | 121      | 210         | 12,527  |
| 6 産 業  | 4,501   | 402    | 4,903   | 177     | 466    | 643    | 212      | 100         | 5,858   |
| 7 芸 術  | 13,050  | 760    | 13,810  | 362     | 842    | 1,204  | 207      | 537         | 15,758  |
| 8 言 語  | 1,816   | 285    | 2,101   | 14      | 303    | 317    | 157      | 7           | 2,582   |
| 9 文 学  | 49,234  | 11,217 | 60,451  | 901     | 9,063  | 9,964  | 118      | 323         | 70,856  |
| E 絵 本  | 0       | 14,065 | 14,065  | 0       | 12,725 | 12,725 | 0        | 1           | 26,791  |
| C 紙芝居  | 0       | 636    | 636     | 0       | 1,399  | 1,399  | 0        | 0           | 2,035   |
| 合 計    | 125,727 | 31,554 | 157,281 | 2,572   | 29,594 | 32,166 | 4,394    | 5,366       | 199,207 |

## 【開架資料・閉架資料 総計】

(単位:冊)

| 部門名    | 個人貸出用図書 |        |         | 団体貸出用図書 |        |        | 参考<br>図書 | 市政・<br>郷土資料 | 合計      |
|--------|---------|--------|---------|---------|--------|--------|----------|-------------|---------|
|        | 一般書     | 児童書    | 小計      | 一般書     | 児童書    | 小計     |          |             |         |
| 0 総 記  | 5,082   | 527    | 5,609   | 37      | 180    | 217    | 2,081    | 191         | 8,098   |
| 1 哲学宗教 | 9,646   | 488    | 10,134  | 5       | 130    | 135    | 225      | 585         | 11,079  |
| 2 歴史地理 | 19,820  | 2,296  | 22,116  | 5       | 819    | 824    | 1,248    | 2,943       | 27,131  |
| 3 社会科学 | 30,440  | 2,322  | 32,762  | 16      | 976    | 992    | 1,646    | 1,611       | 37,011  |
| 4 自然科学 | 12,926  | 4,289  | 17,215  | 20      | 1,877  | 1,897  | 833      | 66          | 20,011  |
| 5 技 術  | 16,836  | 1,582  | 18,418  | 1,035   | 814    | 1,849  | 557      | 269         | 21,093  |
| 6 産 業  | 7,305   | 989    | 8,294   | 177     | 466    | 643    | 448      | 137         | 9,522   |
| 7 芸 術  | 22,796  | 2,179  | 24,975  | 362     | 842    | 1,204  | 673      | 811         | 27,663  |
| 8 言 語  | 3,072   | 760    | 3,832   | 14      | 303    | 317    | 746      | 14          | 4,909   |
| 9 文 学  | 69,622  | 23,834 | 93,456  | 901     | 9,063  | 9,964  | 480      | 741         | 104,641 |
| E 絵 本  | 0       | 27,075 | 27,075  | 0       | 12,725 | 12,725 | 0        | 9           | 39,809  |
| C 紙芝居  | 0       | 1,834  | 1,834   | 0       | 1,399  | 1,399  | 0        | 0           | 3,233   |
| 合 計    | 197,545 | 68,175 | 265,720 | 2,572   | 29,594 | 32,166 | 8,937    | 7,377       | 314,200 |

## [年次別受入冊数]

(単位:冊)

| 年度    | 種別  | 受 入    |     |     |        | 払出※    | 増減     | 蔵書冊数    |
|-------|-----|--------|-----|-----|--------|--------|--------|---------|
|       |     | 購入     | 寄贈  | その他 | 小計     |        |        |         |
| 令和元年度 | 一般書 | 3,849  | 497 | 0   | 4,346  | 671    | 3,675  | 218,328 |
|       | 児童書 | 1,545  | 157 | 0   | 1,702  | 1,588  | 114    | 87,623  |
|       | 小 計 | 5,394  | 654 | 0   | 6,048  | 2,259  | 3,789  | 305,951 |
| 令和2年度 | 一般書 | 3,977  | 365 | 8   | 4,350  | 7,364  | -3,014 | 215,314 |
|       | 児童書 | 4,469  | 37  | 5   | 4,511  | 3,183  | 1,328  | 88,951  |
|       | 小 計 | 8,446  | 402 | 13  | 8,861  | 10,547 | -1,686 | 304,265 |
| 令和3年度 | 一般書 | 5,334  | 263 | 0   | 5,597  | 5,016  | 581    | 215,895 |
|       | 児童書 | 1,943  | 92  | 0   | 2,035  | 425    | 1,610  | 90,561  |
|       | 小 計 | 7,277  | 355 | 0   | 7,632  | 5,441  | 2,191  | 306,456 |
| 令和4年度 | 一般書 | 5,855  | 591 | -1  | 6,445  | 5,003  | 1,442  | 217,337 |
|       | 児童書 | 4,397  | 146 | 10  | 4,553  | 475    | 4,078  | 94,639  |
|       | 小 計 | 10,252 | 737 | 9   | 10,998 | 5,478  | 5,520  | 311,976 |
| 令和5年度 | 一般書 | 5,243  | 450 | 61  | 5,754  | 6,660  | -906   | 216,431 |
|       | 児童書 | 3,494  | 133 | 0   | 3,627  | 497    | 3,130  | 97,769  |
|       | 小 計 | 8,737  | 583 | 61  | 9,381  | 7,157  | 2,224  | 314,200 |

※ 資料の「払出」とは、資料の汚損、破損などの理由で廃棄処分すること

※ 一般書には参考図書、市政郷土資料を含みます

[部門別受入冊数]

(単位:冊)

| 部門名    |     | 受入    |     |     |       | 払出※   | 増減   | 蔵書冊数    |
|--------|-----|-------|-----|-----|-------|-------|------|---------|
|        |     | 購 入   | 寄 贈 | その他 | 小計    |       |      |         |
| O 総 記  | 一般書 | 176   | 5   | 0   | 181   | 866   | -685 | 7,391   |
|        | 児童書 | 42    | 2   | 0   | 44    | 3     | 41   | 707     |
|        | 小 計 | 218   | 7   | 0   | 225   | 869   | -644 | 8,098   |
| 1 哲学宗教 | 一般書 | 226   | 26  | 0   | 252   | 21    | 231  | 10,461  |
|        | 児童書 | 35    | 3   | 0   | 38    | 2     | 36   | 618     |
|        | 小 計 | 261   | 29  | 0   | 290   | 23    | 267  | 11,079  |
| 2 歴史地理 | 一般書 | 540   | 113 | 0   | 653   | 740   | -87  | 24,016  |
|        | 児童書 | 128   | 4   | 0   | 132   | 27    | 105  | 3,115   |
|        | 小計  | 668   | 117 | 0   | 785   | 767   | 18   | 27,131  |
| 3 社会科学 | 一般書 | 843   | 60  | 0   | 903   | 1,376 | -473 | 33,713  |
|        | 児童書 | 157   | 4   | 0   | 161   | 3     | 158  | 3,298   |
|        | 小 計 | 1,000 | 64  | 0   | 1,064 | 1,379 | -315 | 37,011  |
| 4 自然科学 | 一般書 | 562   | 12  | 0   | 574   | 105   | 469  | 13,845  |
|        | 児童書 | 308   | 4   | 0   | 312   | 40    | 272  | 6,166   |
|        | 小 計 | 870   | 16  | 0   | 886   | 145   | 741  | 20,011  |
| 5 技 術  | 一般書 | 565   | 32  | 0   | 597   | 843   | -246 | 18,697  |
|        | 児童書 | 116   | 12  | 0   | 128   | 14    | 114  | 2,396   |
|        | 小 計 | 681   | 44  | 0   | 725   | 857   | -132 | 21,093  |
| 6 産 業  | 一般書 | 232   | 8   | 0   | 240   | 1,178 | -938 | 8,067   |
|        | 児童書 | 66    | 1   | 0   | 67    | 113   | -46  | 1,455   |
|        | 小 計 | 298   | 9   | 0   | 307   | 1,291 | -984 | 9,522   |
| 7 芸 術  | 一般書 | 496   | 38  | 0   | 534   | 597   | -63  | 24,642  |
|        | 児童書 | 136   | 3   | 0   | 139   | 18    | 121  | 3,021   |
|        | 小 計 | 632   | 41  | 0   | 673   | 615   | 58   | 27,663  |
| 8 言 語  | 一般書 | 97    | 2   | 0   | 99    | 28    | 71   | 3,846   |
|        | 児童書 | 43    | 0   | 0   | 43    | 1     | 42   | 1,063   |
|        | 小 計 | 140   | 2   | 0   | 142   | 29    | 113  | 4,909   |
| 9 文 学  | 一般書 | 1,506 | 153 | 61  | 1,720 | 906   | 814  | 71,744  |
|        | 児童書 | 709   | 34  | 0   | 743   | 16    | 727  | 32,897  |
|        | 小 計 | 2,215 | 187 | 61  | 2,463 | 922   | 1541 | 104,641 |
| E 絵 本  | 一般書 | 0     | 1   | 0   | 1     |       | 1    | 9       |
|        | 児童書 | 1,731 | 66  | 0   | 1,797 | 260   | 1537 | 39,800  |
|        | 小 計 | 1,731 | 67  | 0   | 1,798 | 260   | 1538 | 39,809  |
| C 紙芝居  | 一般書 | 0     | 0   | 0   | 0     | 0     | 0    | 0       |
|        | 児童書 | 23    | 0   | 0   | 23    | 0     | 23   | 3,233   |
|        | 小 計 | 23    | 0   | 0   | 23    | 0     | 23   | 3,233   |
| 合 計    | 一般書 | 5,243 | 450 | 61  | 5,754 | 6,660 | -906 | 216,431 |
|        | 児童書 | 3,494 | 133 | 0   | 3,627 | 497   | 3130 | 97,769  |
|        | 小 計 | 8,737 | 583 | 61  | 9,381 | 7,157 | 2224 | 314,200 |

※ 資料の「払出」とは、資料の汚損、破損などの理由で廃棄処分すること

※ 一般書には参考図書、市政郷土資料を含みます



## 2) 視聴覚資料

[年次別所蔵タイトル数]

(単位:巻)

| 種別<br>年度 | 映 像 資 料    |     |       | 音 声 資 料       |             |       | 視聴覚資料<br>合 計 |
|----------|------------|-----|-------|---------------|-------------|-------|--------------|
|          | ビデオ<br>テープ | DVD | 映像小計  | コンパクト<br>ディスク | カセット<br>テープ | 音声小計  |              |
| 令和元年度    | 813        | 343 | 1,156 | 3,478         | 312         | 3,790 | 4,946        |
| 令和2年度    | 737        | 341 | 1,078 | 3,427         | 310         | 3,737 | 4,815        |
| 令和3年度    | 575        | 340 | 915   | 3,377         | 297         | 3,674 | 4,589        |
| 令和4年度    | 366        | 345 | 711   | 3,376         | 273         | 3,649 | 4,360        |
| 令和5年度    | 366        | 348 | 714   | 3,341         | 271         | 3,612 | 4,326        |

[年次別受入タイトル数]

(単位:巻)

| 種別<br>年度 | 映 像 資 料 |     |      |     |    |    |      |     |      |
|----------|---------|-----|------|-----|----|----|------|-----|------|
|          | ビデオテープ  |     |      | DVD |    |    | 映像小計 |     |      |
|          | 受入      | 払出  | 増減   | 受入  | 払出 | 増減 | 受入   | 払出  | 増減   |
| 令和元年度    | 0       | 155 | -155 | 17  | 17 | 0  | 17   | 172 | -155 |
| 令和2年度    | 0       | 76  | -76  | 7   | 9  | -2 | 7    | 85  | -78  |
| 令和3年度    | 0       | 162 | -162 | 0   | 1  | -1 | 0    | 163 | -163 |
| 令和4年度    | 0       | 209 | -209 | 5   | 0  | 5  | 5    | 209 | -204 |
| 令和5年度    | 0       | 0   | 0    | 6   | 3  | 3  | 6    | 3   | 3    |

| 種別<br>年度 | 音 声 資 料   |    |     |         |    |     |      |    |     | 視聴覚資料<br>合 計 |     |      |
|----------|-----------|----|-----|---------|----|-----|------|----|-----|--------------|-----|------|
|          | コンパクトディスク |    |     | カセットテープ |    |     | 音声小計 |    |     |              |     |      |
|          | 受入        | 払出 | 増減  | 受入      | 払出 | 増減  | 受入   | 払出 | 増減  | 受入           | 払出  | 増減   |
| 令和元年度    | 4         | 73 | -69 | 0       | 4  | -4  | 4    | 77 | -73 | 21           | 249 | -228 |
| 令和2年度    | 0         | 51 | -51 | 0       | 2  | -2  | 0    | 53 | -53 | 7            | 138 | -131 |
| 令和3年度    | 0         | 50 | -50 | 0       | 13 | -13 | 0    | 63 | -63 | 0            | 226 | -226 |
| 令和4年度    | 0         | 1  | -1  | 0       | 24 | -24 | 0    | 25 | -25 | 5            | 234 | -229 |
| 令和5年度    | 0         | 35 | -35 | 0       | 2  | -2  | 0    | 37 | -37 | 6            | 40  | -34  |

※ 各受入には寄贈を含みます

[部門別タイトル数]

[部門別受入タイトル数]

(単位:巻)

| 種別<br>部門 | 映像資料タイトル数  |     |     | 映像資料受入タイトル数 |    |    |     |    |    |     |    |    |
|----------|------------|-----|-----|-------------|----|----|-----|----|----|-----|----|----|
|          | ビデオ<br>テープ | DVD | 合 計 | ビデオテープ      |    |    | DVD |    |    | 合 計 |    |    |
|          |            |     |     | 受入          | 払出 | 増減 | 受入  | 払出 | 増減 | 受入  | 払出 | 増減 |
| 総 記      | 1          | 7   | 8   | 0           | 0  | 0  | 0   | 0  | 0  | 0   | 0  | 0  |
| 哲学宗教     | 3          | 27  | 30  | 0           | 0  | 0  | 0   | 1  | -1 | 0   | 1  | -1 |
| 歴史地理     | 159        | 61  | 220 | 0           | 0  | 0  | 0   | 1  | -1 | 0   | 1  | -1 |
| 社会科学     | 11         | 90  | 101 | 0           | 0  | 0  | 2   | 0  | 2  | 2   | 0  | 2  |
| 自然科学     | 1          | 19  | 20  | 0           | 0  | 0  | 0   | 0  | 0  | 0   | 0  | 0  |
| 技 術      | 0          | 17  | 17  | 0           | 0  | 0  | 4   | 0  | 4  | 4   | 0  | 4  |
| 産 業      | 0          | 20  | 20  | 0           | 0  | 0  | 0   | 0  | 0  | 0   | 0  | 0  |
| 芸 術      | 120        | 95  | 215 | 0           | 0  | 0  | 0   | 1  | -1 | 0   | 1  | -1 |
| 言 語      | 0          | 5   | 5   | 0           | 0  | 0  | 0   | 0  | 0  | 0   | 0  | 0  |
| 文 学      | 37         | 7   | 44  | 0           | 0  | 0  | 0   | 0  | 0  | 0   | 0  | 0  |
| 映 画      | 34         | 0   | 34  | 0           | 0  | 0  | 0   | 0  | 0  | 0   | 0  | 0  |
| 合 計      | 366        | 348 | 714 | 0           | 0  | 0  | 6   | 3  | 3  | 6   | 3  | 3  |

(単位:巻)

| 種別<br>部門 | 音声資料タイトル数     |             |       | 音声資料受入タイトル数 |    |     |         |    |    |     |    |     |
|----------|---------------|-------------|-------|-------------|----|-----|---------|----|----|-----|----|-----|
|          | コンパクト<br>ディスク | カセット<br>テープ | 合 計   | コンパクトディスク   |    |     | カセットテープ |    |    | 合 計 |    |     |
|          |               |             |       | 受入          | 払出 | 増減  | 受入      | 払出 | 増減 | 受入  | 払出 | 増減  |
| 総 記      | 3             | 0           | 3     | 0           | 0  | 0   | 0       | 0  | 0  | 0   | 0  | 0   |
| クラシック    | 445           | 0           | 445   | 0           | 5  | -5  | 0       | 0  | 0  | 0   | 5  | -5  |
| ポピュラー    | 2,389         | 25          | 2,414 | 0           | 21 | -21 | 0       | 0  | 0  | 0   | 21 | -21 |
| 純 邦 楽    | 51            | 19          | 70    | 0           | 0  | 0   | 0       | 0  | 0  | 0   | 0  | 0   |
| そ の 他    | 72            | 4           | 76    | 0           | 0  | 0   | 0       | 1  | -1 | 0   | 1  | -1  |
| 演 劇      | 49            | 51          | 100   | 0           | 1  | -1  | 0       | 1  | -1 | 0   | 2  | -2  |
| 文 芸      | 42            | 144         | 186   | 0           | 0  | 0   | 0       | 0  | 0  | 0   | 0  | 0   |
| 教 育      | 6             | 0           | 6     | 0           | 0  | 0   | 0       | 0  | 0  | 0   | 0  | 0   |
| 自 然 音    | 18            | 0           | 18    | 0           | 0  | 0   | 0       | 0  | 0  | 0   | 0  | 0   |
| 児 童      | 266           | 28          | 294   | 0           | 8  | -8  | 0       | 0  | 0  | 0   | 8  | -8  |
| 合 計      | 3,341         | 271         | 3,612 | 0           | 35 | -35 | 0       | 2  | -2 | 0   | 37 | -37 |

※ 各受入には寄贈を含みます

### 3)雑誌・新聞タイトル名

| 序数 | 雑誌名                      | 出版社名          | 刊行頻度 |
|----|--------------------------|---------------|------|
| 1  | AERA(アエラ)                | 朝日新聞出版        | 週刊   |
| 2  | アニメメディア                  | 学研            | 月刊   |
| 3  | あまから手帖                   | クリエイテ関西       | 月刊   |
| 4  | an・an(アンアン)              | マガジンハウス       | 週刊   |
| 5  | 一枚の絵                     | 一枚の絵          | 隔月刊  |
| 6  | WEEKLYファミ通               | KADOKAWA      | 週刊   |
| 7  | with(ウイズ) ※2022年5月号で停止   | 講談社           | 月刊   |
| 8  | AIRLINE(エアライン)           | イカロス出版        | 月刊   |
| 9  | 栄養と料理                    | 女子栄養大学出版部     | 月刊   |
| 10 | SFマガジン                   | 早川書房          | 隔月刊  |
| 11 | ESSE(エッセ)                | フジテレビジョン      | 月刊   |
| 12 | NHKきょうの健康                | 日本放送出版協会      | 月刊   |
| 13 | NHKきょうの料理                | 日本放送出版協会      | 月刊   |
| 14 | NHK趣味の園芸                 | 日本放送出版協会      | 月刊   |
| 15 | NHKすてきにハンドメイド            | 日本放送出版協会      | 月刊   |
| 16 | LDK(エルディーケー)             | 晋遊舎           | 月刊   |
| 17 | 園芸ガイド                    | 主婦の友社         | 季刊   |
| 18 | OHM(オーム) ※2024年3月号で休刊    | オーム社          | 月刊   |
| 19 | オール読物                    | 文藝春秋          | 月刊   |
| 20 | おりがみ                     | 日本折紙協会        | 月刊   |
| 21 | オレンジページ                  | オレンジページ       | 月2回  |
| 22 | 音楽の友                     | 音楽之友社         | 月刊   |
| 23 | 会社四季報                    | 東洋経済新報社       | 季刊   |
| 24 | かがくのとも                   | 福音館書店         | 月刊   |
| 25 | かぞくのじかん ※2022年夏号で休刊      | 婦人之友社         | 季刊   |
| 26 | 家庭画報                     | 世界文化社         | 月刊   |
| 27 | 華道                       | 日本華道社         | 月刊   |
| 28 | 角川 俳句                    | 角川文化振興財団      | 月刊   |
| 29 | Kansai Walker(カンサイウオーカー) | 角川書店          | 不定期  |
| 30 | キネマ旬報                    | キネマ旬報社        | 月2回  |
| 31 | 近鉄時刻表                    | 近畿日本鉄道        | 年1回  |
| 32 | 暮らしの手帖                   | 暮らしの手帖社       | 隔月刊  |
| 33 | クロワッサン                   | マガジンハウス       | 月2回  |
| 34 | 群像                       | 講談社           | 月刊   |
| 35 | 芸術新潮                     | 新潮社           | 月刊   |
| 36 | 月刊社会教育                   | 国土社           | 月刊   |
| 37 | 月刊たぐさんのふしぎ               | 福音館書店         | 月刊   |
| 38 | 月刊天文ガイド                  | 誠文堂新光社        | 月刊   |
| 39 | 月刊奈良                     | 現代奈良協会        | 月刊   |
| 40 | 月刊福祉                     | 全国社会福祉協議会     | 月刊   |
| 41 | 月刊大和路ならら                 | 地域情報ネットワーク    | 月刊   |
| 42 | 現代農業                     | 農山漁村文化協会      | 月刊   |
| 43 | 現代の図書館                   | 日本図書館協会       | 季刊   |
| 44 | 子どもと読書                   | 親子読書地域文庫全国連絡会 | 隔月刊  |
| 45 | 子供の科学                    | 誠文堂新光社        | 月刊   |
| 46 | こどものとも                   | 福音館書店         | 月刊   |
| 47 | こどものとも 0・1・2             | 福音館書店         | 月刊   |
| 48 | こどものとも 年少版               | 福音館書店         | 月刊   |
| 49 | こどものとも 年中向き              | 福音館書店         | 月刊   |
| 50 | この本読んで!                  | 出版文化産業振興財団    | 季刊   |

| 序数  | 雑 誌 名                       | 出版社名         | 刊行<br>頻度 |
|-----|-----------------------------|--------------|----------|
| 51  | GOLF DIGEST(ゴルフダイジェスト)      | ゴルフダイジェスト社   | 月刊       |
| 52  | サッカーマガジン                    | ベースボール・マガジン社 | 隔月刊      |
| 53  | 茶道雑誌                        | 河原書店         | 月刊       |
| 54  | SAVVY(サヴィ)                  | 京阪神エルマガジン社   | 月刊       |
| 55  | サライ                         | 小学館          | 月刊       |
| 56  | サンデー毎日                      | 毎日新聞社        | 週刊       |
| 57  | 3分クッキング                     | 日本テレビ放送網     | 月刊       |
| 58  | JR時刻表                       | 交通新聞社        | 月刊       |
| 59  | 週刊朝日 ※2023年6月9日号で休刊         | 朝日新聞社        | 週刊       |
| 60  | 週刊エコノミスト                    | 毎日新聞社        | 週刊       |
| 61  | 週刊新潮                        | 新潮社          | 週刊       |
| 62  | 週刊ダイヤモンド                    | ダイヤモンド社      | 週刊       |
| 63  | 週刊東洋経済                      | 東洋経済新報社      | 週刊       |
| 64  | 週刊ベースボール                    | ベースボール・マガジン社 | 週刊       |
| 65  | 月刊ジュニアエラ                    | 朝日新聞出版       | 月刊       |
| 66  | Jurist(ジュリスト)               | 有斐閣          | 月刊       |
| 67  | 小説新潮                        | 新潮社          | 月刊       |
| 68  | 新建築                         | 新建築社         | 月刊       |
| 69  | SCREEN(スクリーン)               | 近代映画社        | 月刊       |
| 70  | 住まいの設計 ※2023年6月号で休刊         | 扶桑社          | 隔月刊      |
| 71  | 墨                           | 芸術新聞社        | 隔月刊      |
| 72  | 相撲                          | ベースボール・マガジン社 | 月刊       |
| 73  | 正論                          | 産経新聞社        | 月刊       |
| 74  | 世界                          | 岩波書店         | 月刊       |
| 75  | TIME(タイム)                   | タイム・インク日本支社  | 週刊       |
| 76  | ダ・ヴィンチ                      | KADOKAWA     | 月刊       |
| 77  | 旅の手帖                        | 交通新聞社        | 月刊       |
| 78  | 短歌研究                        | 短歌研究社        | 月刊       |
| 79  | ちいさなかがくのとも                  | 福音館書店        | 月刊       |
| 80  | 中央公論                        | 中央公論新社       | 月刊       |
| 81  | 鉄道ファン                       | 交友社          | 月刊       |
| 82  | Tennis Magazine(テニスマガジン)    | ベースボール・マガジン社 | 季刊       |
| 83  | 時の法令                        | 朝陽会          | 月2回      |
| 84  | 図書館雑誌                       | 日本図書館協会      | 月刊       |
| 85  | Sports Graphic Number(ナンバー) | 文藝春秋         | 隔週刊      |
| 86  | ニコプチ                        | 新潮社          | 隔月刊      |
| 87  | 日経WOMAN(ウーマン)               | 日経BP社        | 月刊       |
| 88  | 日経エンタテインメント                 | 日経BP社        | 月刊       |
| 89  | 日経サイエンス                     | 日経サイエンス      | 月刊       |
| 90  | 日経トレンドィ(TRENDY)             | 日経BP社        | 月刊       |
| 91  | 日経PC21                      | 日経BP社        | 月刊       |
| 92  | 日経マネー                       | 日経BP社        | 月刊       |
| 93  | 日本児童文学                      | 日本児童文学者協会    | 隔月刊      |
| 94  | ニューズウィーク日本版(Newsweek Japan) | 阪急コミュニケーションズ | 週刊       |
| 95  | Newton(ニュートン)               | ニュートンプレス     | 月刊       |
| 96  | 猫びより                        | 辰巳出版         | 季刊       |
| 97  | 母の友                         | 福音館書店        | 月刊       |
| 98  | 美術手帖                        | 美術出版社        | 隔月刊      |
| 99  | ひよこクラブ ※2022年4月号で停止         | ベネッセコーポレーション | 月刊       |
| 100 | 婦人公論                        | 中央公論新社       | 月刊       |

| 序数  | 雑 誌 名               | 出版社名         | 刊行<br>頻度 |
|-----|---------------------|--------------|----------|
| 101 | 武道                  | 日本武道館        | 月刊       |
| 102 | 部落解放                | 解放出版社        | 月刊       |
| 103 | 部落問題研究              | 部落問題研究所      | 季刊       |
| 104 | PRESIDENT(プレジデント)   | プレジデント社      | 月2回      |
| 105 | プレジデントFamily        | プレジデント社      | 季刊       |
| 106 | 文藝春秋                | 文藝春秋         | 月刊       |
| 107 | 文藝春秋                | 文藝春秋         | 月刊       |
| 108 | Baby-mo(ベビモ)        | 主婦の友社        | 年4回      |
| 109 | 保育の友                | 全国社会福祉協議会    | 月刊       |
| 110 | 盆栽世界                | エスプレス・メディア出版 | 月刊       |
| 111 | MAMOR(マモル)          | 扶桑社          | 月刊       |
| 112 | MEN'S CLUB (メンズクラブ) | ハースト婦人画報社    | 月刊       |
| 113 | MOE(モエ)             | 白泉社          | 月刊       |
| 114 | mono(モノ・マガジン)       | ワールドフォトプレス   | 月2回      |
| 115 | 山と溪谷                | 山と溪谷社        | 月刊       |
| 116 | 郵趣                  | 日本郵趣協会       | 月刊       |
| 117 | ゆうゆう                | 主婦の友社        | 月刊       |
| 118 | ランナーズ               | ランナーズ        | 月刊       |
| 119 | LEE(リー)             | 集英社          | 月刊       |
| 120 | 歴史街道                | PHP研究所       | 月刊       |
| 121 | wan(ワン)             | 緑書房          | 季刊       |

※令和5年度受入巻号数1,674冊

| 序数 | 新 聞 名           | 発 行 所     |
|----|-----------------|-----------|
| 1  | 朝日新聞 (朝刊・夕刊)    | 朝日新聞社     |
| 2  | 読売新聞 (朝刊・夕刊)    | 読売新聞社     |
| 3  | 毎日新聞 (朝刊・夕刊)    | 毎日新聞社     |
| 4  | 産経新聞 (朝刊・夕刊)    | 産経新聞社     |
| 5  | 日本経済新聞 (朝刊・夕刊)  | 日本経済新聞社   |
| 6  | 日経流通新聞          | 日本経済新聞社   |
| 7  | 日刊工業新聞          | 日刊工業新聞社   |
| 8  | 奈良新聞            | 奈良新聞社     |
| 9  | THE JAPAN TIMES | ジャパンタイムズ  |
| 10 | 日刊スポーツ          | 日刊スポーツ新聞社 |
| 11 | 点字毎日            | 毎日新聞社     |

(令和6年3月31日現在)

\_\_\_\_\_

### ① おはなし会

開 催： 第1土曜日（小さい子の日） 午後3時から

第3土曜日(大きい子の日) 午後3時から

第5土曜日（大人も参加の日） 午後3時から

場 所: 図書館 1階 おはなし室

実施回数計

27 □

參加人數計

246人

※1月6日はオープンスペース開催のため参加人数不明

担 当: 檀原おはなしの会

担 当: 檀原おはなしの会

開 催： 第2土曜日（小さい子の日） 午後3時から

第4土曜日(大きい子の日) 午後3時から

不定期(小学校高学年~大人) 午後2時から

場 所: 図書館 1階 おはなし室

| 小さい子の日<br>(第2土曜日) |      | 大きい子の日<br>(第4土曜日) |      | おはなし会<br>小学校高学年～大人 |      |
|-------------------|------|-------------------|------|--------------------|------|
| 開催日               | 参加人数 | 開催日               | 参加人数 | 開催日                | 参加人数 |
| 4月8日              | 3    | 4月22日             | 2    |                    |      |
| 5月13日             | 5    | 5月27日             | 5    | 5月27日              | 7    |
| 6月10日             | 11   | 6月24日             | 8    |                    |      |
| 7月8日              | 9    | 7月22日             | 5    |                    |      |
| 8月12日             | 2    | 8月26日             | 7    | 8月26日              | 3    |
| 9月9日              | 6    | 9月23日             | 6    |                    |      |

| 開催日    | 参加人数 | 開催日    | 参加人数 | 開催日    | 参加人数 |       |
|--------|------|--------|------|--------|------|-------|
| 10月14日 | 4    | 10月28日 | 4    |        |      |       |
| 11月11日 | 6    | 11月25日 | 4    | 11月25日 | 2    |       |
| 12月9日  | 6    | 12月23日 | 5    |        |      | 実施回数計 |
| 1月13日  | 5    | 1月27日  | 10   | 1月27日  | 8    | 27回   |
| 2月10日  | 6    |        |      |        |      | 参加人数計 |
| 3月9日   | 4    | 3月23日  | 4    |        |      | 147人  |

### ③ 赤ちゃんとおはなし会

乳幼児と保護者向けのおはなし会

担 当： 檜原市図書館ボランティアの会、檜原市立図書館児童担当

開 催： 第2水曜日 ①午前10時～②11時～

場 所： 図書館1階 おはなし室

| 開催日   | 参加人数 | 開催日    | 参加人数 |       |
|-------|------|--------|------|-------|
| 4月12日 | 26   | 10月11日 | 36   |       |
| 5月10日 | 19   | 11月8日  | 26   |       |
| 6月14日 | 22   | 12月13日 | 29   | 実施回数計 |
| 7月12日 | 28   | 1月10日  | 22   | 12回   |
| 8月9日  | 19   | 2月14日  | 24   | 参加人数計 |
| 9月13日 | 23   | 3月13日  | 21   | 295人  |

### ④ 絵本の時間

乳幼児と保護者のための絵本の紹介と対面による読み聞かせを実施

担 当： 檜原市図書館ボランティアの会、檜原市立図書館児童担当

開 催： 第4水曜日 午前10時～正午

場 所： 図書館1階 こどもと本のひろば

| 開催日   |        |
|-------|--------|
| 4月26日 | 10月25日 |
| 5月24日 | 11月22日 |
| 6月28日 | 1月24日  |
| 7月26日 | 3月27日  |
| 8月23日 |        |
| 9月27日 |        |

## 2) 作品展示・資料展示

### ① 作品展示

| 名 称                       | 期 間           | 協力団体等名称                     |
|---------------------------|---------------|-----------------------------|
| 「飛鳥・藤原の宮都とその関連資産群」を世界遺産へ  | 3月17日～5月17日   | 協力：世界遺産登録推進課、文化財保存活用課       |
| 手描友禅作品展                   | 5月19日～7月19日   | 作品制作：美の会                    |
| 昆虫館発!古生物の化石と鉱物            | 7月21日～9月20日   | 協力：昆虫館                      |
| La Promenade～創作のなかのかしはらし～ | 9月22日～11月15日  | 協力：観光政策課                    |
| 「社会を明るくする運動」作文コンテスト       | 11月17日～12月20日 | 協力：福祉総務課                    |
| 木目込み人形とちりめん細工展            | 12月22日～2月10日  | 作品制作：辻本 祥子 さん               |
| 消費生活展                     | 3月1日～5月14日    | 作品制作：橿原市消費者センター<br>協力：市民協働課 |

### ② 資料展示

| 名 称                               | 期 間          | 備 考 |
|-----------------------------------|--------------|-----|
| あなたの家計応援します!<br>～値上げラッシュに備えよう!～   | 3月17日～6月14日  |     |
| 季節の絵本 春                           | 4月1日～6月14日   |     |
| 魅せます奈良                            | 6月16日～9月20日  |     |
| 季節の絵本 夏                           | 6月16日～8月16日  |     |
| 季節の絵本 秋                           | 8月18日～11月15日 |     |
| 閉架書庫からでてきました。                     | 9月22日～12月20日 |     |
| 季節の絵本 冬                           | 11月17日～2月15日 |     |
| 「源氏物語」と平安王朝時代                     | 12月22日～3月20日 |     |
| 2024年1月から6月だけでもいろんな周年があるので集めてみました | 3月22日～6月19日  |     |



### ③ ミニ資料展示

| 名 称                | 期 間           | 備 考                   |
|--------------------|---------------|-----------------------|
| みんなの推し本            | 4月1日～4月16日    |                       |
| 洋書が多数入荷しました!       | 4月1日～4月30日    |                       |
| 追悼 畑 正憲さん          | 4月6日～4月23日    |                       |
| 若い人に贈る読書のすすめ       | 4月18日～4月30日   |                       |
| 特集 ひらやま てるみ さん     | 4月23日～5月31日   |                       |
| 追悼 原 察さん           | 5月11日～5月28日   |                       |
| 男女共同参画社会を目指して      | 6月1日～6月30日    | 協力:人権政策課              |
| 子どもの育ちと本           | 6月13日～6月30日   |                       |
| 追悼 平岩 弓枝さん         | 6月20日～6月30日   |                       |
| 名作えほんより 手島圭三郎作品の紹介 | 6月28日～8月31日   |                       |
| 罪を犯した人たちの更生について考える | 7月 1日～7月30日   | 協力:福祉総務課              |
| 暮らしの中の人権           | 7月 1日～7月30日   | 協力:人権政策課              |
| 過去の課題図書            | 7月 1日～8月31日   |                       |
| 過去の芥川賞・直木賞         | 7月1日～7月25日    |                       |
| 夏休みの宿題展            | 7月21日～8月31日   |                       |
| 追悼 森村 誠一さん         | 7月25日～8月31日   |                       |
| みんなの推し本～怖いはなし編～    | 8月1日～8月31日    |                       |
| 編み物はいかが?           | 8月29日～10月18日  |                       |
| 認知症を理解しよう          | 9月1日～9月30日    | 協力:檀原市社会福祉協議会         |
| 本と食をつなぐ食育展         | 9月22日～10月18日  | 協力:健康増進課、教育総務課、こども未来課 |
| SDGsとユネスコ          | 10月10日～11月15日 | 協力:人権・地域教育課           |
| 子どもの育ちと本で紹介した本     | 11月5日～11月15日  |                       |
| ACP(人生会議)してみませんか?  | 11月17日～12月26日 | 協力:長寿介護課              |
| クリスマスの本            | 11月17日～12月24日 |                       |
| TEENS BOOK REVIEW  | 11月17日～12月26日 |                       |
| 年末・年始に関する本         | 12月1日～12月26日  |                       |
| ビブリオバトルで紹介した本      | 12月10日～12月26日 |                       |
| こんな本よんでんねん!        | 1月5日～4月17日    |                       |
| 2023年度科学道100冊傑作選   | 1月5日～3月31日    |                       |
| 図書館カルタで紹介した本       | 1月6日～1月17日    |                       |
| こころのケア             | 3月1日～3月31日    | 協力:健康増進課              |

### 3) 特別貸出

|                            |                           |
|----------------------------|---------------------------|
| 第69回青少年読書感想文コンクール課題図書の特別貸出 |                           |
| 期 間                        | 7月1日～8月31日                |
| 内 容                        | 夏休みに貸出が集中するため、貸出期間を1週間に制限 |

|              |                                      |
|--------------|--------------------------------------|
| 年末年始休館前に特別貸出 |                                      |
| 期 間          | 12月13日～12月25日                        |
| 内 容          | 視聴覚資料の貸出点数を2点から4点に<br>貸出期間を2週間から4週間に |

|                   |                                      |
|-------------------|--------------------------------------|
| 特別整理期間に伴う休館前に特別貸出 |                                      |
| 期 間               | 2月1日～2月15日                           |
| 内 容               | 視聴覚資料の貸出点数を2点から4点に<br>貸出期間を2週間から4週間に |

### 4) 各種行事

|                           |                                  |
|---------------------------|----------------------------------|
| きてみておはなし会：『子ども読書の日』関連イベント |                                  |
| 開催日                       | 4月22日                            |
| 内 容                       | ストーリーテリング初心者にも体験してもらえるよう保護者同伴で参加 |
| 場 所                       | おはなし室                            |
| 講 師                       | 檀原おはなしの会                         |
| 参加人数                      | 10名                              |

|                             |                |
|-----------------------------|----------------|
| スペシャル おはなし会：『子ども読書の日』関連イベント |                |
| 開催日                         | 5月5日           |
| 内 容                         | 大人も参加可能なおはなし会  |
| 場 所                         | おはなし室          |
| 講 師                         | 檀原市図書館ボランティアの会 |
| 参加人数                        | 15名            |

|                         |   |
|-------------------------|---|
| 子どもの育ちと本 ～心を育む絵本とわらべうた～ |   |
| 開催日                     | 6月11日   |
| 内 容                     | 長年地域で絵本に関わってきた講師が子どもの成長に沿ったわらべうたを紹介。絵本の読み聞かせなどのおはなし会も実施 |
| 場 所                     | おはなし室   |
| 講 師                     | 檀原文庫連絡会   |
| 参加人数                    | 42名   |

| きてみておはなし会：読書の秋イベント |                                  |
|--------------------|----------------------------------|
| 開催日                | 10月28日                           |
| 内 容                | ストーリーテリング初心者にも体験してもらえるよう保護者同伴で参加 |
| 場 所                | おはなし室                            |
| 講 師                | 檀原おはなしの会                         |
| 参加人数               | 5名                               |

| 夏休み!子ども図書館1日Day |   |
|-----------------|---|
| 開催日             | 8月20日   |
| 内 容             | 小学生以下の子どもとその家族を対象にビブリオバトルワークショップ、おはなし会、図書館案内、おすすめ本紹介、クイズラリー等を開催           |
| 場 所             | 図書館内各所  |
| 講 師             | 檀原市図書館ボランティアの会、檀原ビブリオバトル部   |
| 参加人数            | 合計164名(ビブリオバトルワークショップ25名、クイズラリー52名、おはなし会32名、おすすめ本紹介12名、図書館案内16名、ミニゲーム27名) |

| 第4回 ミニビブリオバトル -知的書評合戦- 小学生向け |                                 |
|------------------------------|---------------------------------|
| 開催日                          | 12月10日                          |
| 内 容                          | 参加者が各自の推薦図書を紹介し、投票によってチャンプ本を決める |
| 場 所                          | おはなし室                           |
| 講 師                          | 檀原ビブリオバトル部                      |
| 参加人数                         | 11名                             |

| 第10回 ビブリオバトル -知的書評合戦- |                                 |
|-----------------------|---------------------------------|
| 開催日                   | 12月10日                          |
| 内 容                   | 参加者が各自の推薦図書を紹介し、投票によってチャンプ本を決める |
| 場 所                   | おはなし室                           |
| 講 師                   | 檀原ビブリオバトル部                      |
| 参加人数                  | 8名                              |

| ティーンズ・ブック・レビュー |  |
|----------------|--|
| 募集             | 募集：7月～9月                                 |
| 展 示            | 11月～12月                                  |
| 応募数            | 8作品                                      |
| 内 容            | 中学生・高校生が薦める本のPOPを募集<br>図書館内にてPOPと共に図書を展示 |

|             |  |
|-------------|--|
| こんな本読んでんねん! |  |
| 募集・選考       | 募集：7月～9月 選考：10月～12月                                      |
| 展 示         | 1月～4月  |
| 応募数         | 493作品  |
| 内 容         | 檀原市内の小学校4～6年生を対象におすすめの本とその紹介文を募集。<br>52作品を図書館内にて図書と共に展示。 |

|                         |   |
|-------------------------|---|
| 子どもの育ちと本 ～心を育む絵本とわらべうた～ |   |
| 開催日                     | 11月3日   |
| 内 容                     | 長年地域で絵本に関わってきた講師が子どもの成長に沿ったわらべうたを紹介。絵本の読み聞かせなどのおはなし会も実施 |
| 場 所                     | こどもと本のひろば   |
| 講 師                     | 檀原文庫連絡会   |
| 参加人数                    | — ※オープンスペース開催のため参加人数不明                                  |

|              |  |
|--------------|--|
| ストーリーテリング講習会 |  |
| 開催日          | 11月11日、18日、23日、12月2日、9日                            |
| 内 容          | 言葉だけでおはなしを語る「ストーリーテリング」のための、おはなしの語り手(ストーリーテラー)養成講座 |
| 場 所          | 中央公民館 第3会議室等                                       |
| 講 師          | 檀原おはなしの会   |
| 参加人数         | 11名(のべ48名)   |

|                      |  |
|----------------------|--|
| 万葉集講座 檀原市域の古代史と『万葉集』 |  |
| 開催日                  | 1月14日  |
| 内 容                  | オンラインデータベース「万葉百科」による檀原市内の万葉歌碑の検索<br>実演と、記された歌の内容や作者、歴史的背景を紹介 |
| 場 所                  | 中央公民館 第1会議室  |
| 講 師                  | 竹内亮氏(奈良県立万葉文化館主任研究員)   |
| 参加人数                 | 24名  |

## 6. 地域・他組織との連携

### 1) ボランティア団体

#### ① 櫃原文庫連絡会

市内に所在した17の地域文庫によって昭和52年に「櫃原市移動文庫連絡会」として結成。市立図書館が無かった当時、中央公民館図書室の図書を地域に巡回させる「櫃原市移動文庫」の事業名に準じて「櫃原文庫連絡会」と命名。平成8年の市立図書館開館後も「櫃原文庫連絡会」として、主に子どもたちの読書のための活動を継続している。現在8文庫。

#### ② 櫃原おはなしの会

櫃原市立図書館主催の「ストーリーテラー養成講座」修了生を中心に平成12年に結成。図書館でのおはなし会や学校・幼稚園などでの絵本の読み聞かせなど、ストーリーテリングと子どもたちの読書に関わる活動をおこなっている。会員数32名。

#### ③ 櫃原市図書館ボランティアの会

主に櫃原市立図書館内でのボランティア活動を目的に、平成19年に発足。汚破損図書の修理をおこなう「修理班」、健康増進課・子育て支援課のスタッフとともにブックスタート事業で活動する「ブックスタート班」、図書館おはなし室やかしはらナビプラザなどでの読み聞かせなどをおこなう「おはなし班」の3班体制。会員数32名。

##### ・図書館でのおはなし会 ボランティア活動

『おはなし会』 27回 のべ86人活動

『赤ちゃんとおはなし会』 12回 のべ38人活動

・おはなし班 ボランティア向け勉強会の実施 11回

・修理ボランティアの活動 のべ62人 108時間

・ブックスタートボランティア

「ブックスタート事業」でのボランティア活動(新型コロナウイルス感染拡大防止のため活動中止)

### 2) 資料の貸出(団体貸出の利用状況)

櫃原市内で活動する団体(10名以上の団体)に団体用図書の貸出を実施

| 主な貸出先   | 令和5年度<br>利用回数 | 貸出冊数   |
|---------|---------------|--------|
| 櫃原文庫連絡会 | 22            | 8,624  |
| 学校・幼保   | 39            | 2,471  |
| 学童他     | 54            | 4,928  |
| 合計      | 115           | 16,023 |

### 3) 学校との連携

#### ① 図書館見学

| 見学日   | 学校名 学年     |
|-------|------------|
| 5月2日  | 金橋小学校 3年生  |
| 5月2日  | 白檀南小学校 3年生 |
| 5月2日  | 白檀北小学校 3年生 |
| 5月2日  | 耳成南小学校 3年生 |
| 5月9日  | 畝傍南小学校 2年生 |
| 5月11日 | 晩成小学校 3年生  |
| 5月11日 | 耳成小学校 4年生  |
| 5月12日 | 真菅小学校 3年生  |
| 5月25日 | 真菅北小学校 3年生 |
| 6月8日  | 香久山小学校 3年生 |
| 9月5日  | 畝傍北小学校 2年生 |

### 4) 他組織との連携

#### ① ブックスタート事業(事業主体: 檀原市健康増進課)

保健福祉センターで実施する1歳6か月健康診査で赤ちゃんと保護者へ絵本を手渡し、親子のコミュニケーションや本に接する「きっかけ」をつくる

| 実施日 | 人数(組) | 実施日       | 人数(組) |
|-----|-------|-----------|-------|
| 4月  | 72    | 10月       | 57    |
| 5月  | 59    | 11月       | 62    |
| 6月  | 65    | 12月       | 69    |
| 7月  | 63    | 1月        | 63    |
| 8月  | 70    | 2月        | 66    |
| 9月  | 53    | 3月        | 65    |
|     |       | 令和5年度実施回数 | 12回   |
|     |       | 人数計       | 764組  |

## 7. 条例・規則

### ○ かしはら万葉ホール条例(抜粋)

平成8年2月23日条例第1号

最終改正 令和5年10月2日 条例第18号

#### 目 次

- 第1章 総則(第1条・第2条)
- 第2章 文化ホール(第3条～第13条)
- 第3章 科学館(第14条～第17条)
- 第4章 図書館(第18条～第22条)
- 第5章 雑則(第23条)

#### 附則

##### 第1章 総則

#### (目的)

第1条 この条例は、市民の交流の場及び市民の文化活動の場として芸術文化、科学及び情報の拠点施設であるかしはら万葉ホールを設置し、もって市民福祉の増進と豊かな地域社会づくりに寄与することを目的とする。

#### (構成)

第2条 かしはら万葉ホールは、文化ホール、科学館及び図書館をもって構成する。

##### 第4章 図書館

#### (設置)

第18条 図書館法(昭和25年法律第118号。以下「法」という。)第10条の規定に基づき、図書、記録その他必要な資料を収集し、整理し、保存して、一般公衆の利用に供し、その教養、調査研究、レクリエーション等に資するため、図書館を設置する。

#### (名称及び位置)

第19条 図書館の名称及び位置は、次のとおりとする。

|     |             |
|-----|-------------|
| 名 称 | 橿原市立図書館     |
| 位 置 | 橿原市小房町11番5号 |

#### (入館者の責務)

第20条 入館者は、次の各号に掲げる事項を遵守しなければならない。

- (1) この条例又はこの条例に基づく規則に違反しないこと。
- (2) 善良な管理者の注意をもって、施設、附帯設備及び図書館資料を使用すること。

#### (入館の制限等)

第21条 館長は、橿原市立図書館(以下「図書館」という。)に入館する者が次の各号のいずれ

かに該当するときは、入館を拒否し、又は退館させることができる。

- (1) 他人に危害を及ぼし、若しくは他人に迷惑となる物品を携帯する者
  - (2) 動物類(身体障害者補助犬を除く。)を携帯する者
  - (3) 図書館資料又は施設を損傷するおそれがあると認める者
  - (4) 前3号に掲げるもののほか、管理上支障があると認める者
- (橿原市図書館協議会)

第22条 法第14条第1項の規定に基づき、図書館に橿原市図書館協議会(以下「協議会」という。)を置く。

- 2 協議会は委員10人以内をもって組織する。
- 3 委員は学校教育及び社会教育の関係者、家庭教育の向上に資する活動を行う者、公募した市民並びに学識経験のある者の中から教育委員会が任命する。
- 4 委員の任期は、2年とする。ただし、補欠の委員の任期は、前任者の残任期間とする。
- 5 委員は再任されることができる。

#### 第5章 雑則

(委任)

第23条 この条例に定めるもののほか、この条例の施行について必要な事項は、別に定める。

附 則 (抄)

(施行期日)

第1条 この条例は、規則で定める日から施行する。

(平成8年規則第3号で、平成8年4月1日から施行。ただし、第13条、第17条の規定中第9条の規定を準用する規定及び第20条から第22条までの規定は、当該施設の供用開始日である平成8年7月1日から施行)

附 則 (平成24年条例第23号抄)

(施行期日)

第1条 この条例は、公布の日から施行する。

(橿原市立図書館協議会の委員に関する経過措置)

第5条 この条例の施行の際現に橿原市立図書館の管理運営に関する規則(平成8年橿原市教育委員会則第4号)第22条第2項の規程により委嘱されている図書館運営委員会の委員は、前条の規定による改正後のかしはら万葉ホール条例第22条第3項規程により任命された橿原市図書館協議会の委員とみなす。



## ○ 檜原市立図書館の管理運営に関する規則

平成 8 年 4 月 1 日 教育委員会規則第 4 号

最終改正 令和 6 年 2 月 20 日 教育委員会規則第 6 号

(趣旨)

第 1 条 この規則は、かしはら万葉ホール条例(平成 8 年檜原市条例第 1 号。以下「条例」という。)第 23 条の規定に基づき、檜原市立図書館(以下「図書館」という。)の管理運営に関し必要な事項を定めるものとする。

(事業)

第 2 条 図書館は、次の各号に掲げる事業を行う。

- (1) 図書、逐次刊行物及び視聴覚資料その他の必要な資料(以下「図書館資料」という。)の収集、整理及び保存
- (2) 図書館資料の館内利用及び貸出並びに読書案内及び相談事務
- (3) 地域文庫及び読書団体等の団体に対する団体貸出
- (4) 読書会、鑑賞会、映写会、講演会及び資料展示会等の開催並びにその奨励
- (5) 時事に関する情報及び参考資料の紹介及び提供
- (6) 館報その他図書館奉仕のための資料の刊行及び配布
- (7) 他の図書館、学校及び社会教育施設等との連絡及び協力並びに他の図書館との図書館資料の相互貸借
- (8) その他必要な事業

(開館時間)

第 3 条 図書館の開館時間は、午前 9 時 30 分から午後 7 時まで(日曜日及び国民の祝日に関する法律(昭和 23 年法律第 178 号)に規定する休日(以下「休日」という。)にあつては、午前 9 時 30 分から午後 5 時まで)とする。ただし、檜原市教育委員会(以下「教育委員会」という。)が必要と認めるときは、臨時に変更することができる。

(休館日)

第 4 条 図書館の休館日は、次のとおりとする。ただし、教育委員会が必要と認めるときは、臨時に開館し、又は休館することができる。

- (1) 月曜日(月曜日が休日に当たる場合は、その日以後で最も近い休日でない日)
- (2) 1 月 1 日から同月 4 日まで及び 12 月 27 日から同月 31 日まで
- (3) 図書館長(以下「館長」という。)が定める特別整理期間(年間 14 日以内)
- (4) 館内整理日(毎月第 3 木曜日とし、その日が休日に当たる場合は、その日以後で最も近い休日でない日)

(館内利用)

第 5 条 図書館資料を館内で利用しようとする者は、所定の場所で利用しなければならない。  
2 教育委員会は、図書館資料のうち慎重な取扱を要するものについて、その利用を制限す

ることができる。

(個人の館外利用)

第6条 個人が館外で図書館資料を利用しようとするときは、あらかじめ図書館利用カード(様式第1号。以下「個人カード」という。)の交付を受けなければならない。

2 個人カードは、次の各号のいずれかに該当する者に対し、本人の申請により審査のうえ適当と認められた場合にこれを交付する。

(1) 奈良県内に住所を有する者

(2) 奈良県内に所在する学校、官公署、会社等に在学、在職する者

(3) その他館長が特に必要と認めた者

3 前項の申請は、次の各号に掲げる申請者の区分に応じ、当該各号に定める申請書を館長に提出して行われなければならない。

(1) 幼児並びに学校教育法(昭和22年法律第26号)第18条に規定する学齢児童及び学齢生徒(以下「児童等」という。) 児童等貸出申請書(様式第2号)

(2) 前号に掲げる者以外の者 個人貸出申請書(様式第2号の2)

4 前項の申請書には、第2項のいずれかに該当することを証する書類を添付しなければならない。ただし、児童等(幼児を除く。)はこの限りでない。

5 個人カードの交付を受けた者は、個人カードを損傷し、汚損し、または紛失したときは、図書館利用カード再発行申請書(様式第2号の3)により、個人カードの再発行を申請することができる。この場合において、紛失による個人カードの再交付は、当該再発行の申請から1月が経過した後に行うものとする。

6 前項の申請における添付書類は、第4項の例による。

7 個人カードの交付を受けた者は、図書館資料を館外で利用しようとするときは、個人カードの提示その他館長の定める方法により、館長に利用者番号を通知しなければならない。

8 個人が館外で同時に利用できる図書館資料は、図書及び逐次刊行物においては合わせて10冊以内、視聴覚資料においては2巻以内とし、利用期間はそれぞれ15日以内とする。ただし、館長が必要と認めたときは、冊数及び巻数を増やし、又は利用期間を延長することができる。

9 個人が館外で同時に利用できる図書館資料(視聴覚資料を除く。)を利用期間満了後引き続き利用しようとするときは、他に支障がない場合に限り、15日以内においてこれを認めることができる。

10 前2項以外の図書館資料の貸出しは、その種類等に応じて教育委員会が別に定める。

(団体の館外利用)

第7条 団体(構成員が10人以上のものをいう。以下同じ。)が館外で図書館資料を利用しようとするときは、あらかじめ団体貸出利用カード(様式第3号。以下「団体カード」という。)の交付を受けなければならない。

2 団体カードは、本市内に所在する地域文庫、学校、官公署、社会教育関係団体、会社及び読書団体等の団体(以下「読書団体等」という。)に対し、その代表者の申請により、審査の

うえ適当と認めたとき、これを交付する。

3 前項の申請は、団体貸出申請書(様式第4号)に必要な書類を添えて、館長に提出して行なわなければならない。

4 団体カードの交付を受けた団体は、館外で図書館資料を利用しようとするときは、館長に団体カードを提示しなければならない。

5 団体が館外で同時に利用できる図書館資料は、図書においては構成員1人につき5冊以内(1団体につき 500 冊を限度とする。)とし、利用期間は2月以内とする。ただし、館長が必要と認めたときは、この期間を短縮し、若しくは延長することができる。

6 団体が館外で利用する図書館資料については、その代表者が責めを負うものとする。

7 館長は、団体カードを交付している団体に対し、その利用状況について報告を求めることができる。

8 図書以外の図書館資料の貸出しは、その種類等に応じて教育委員会が別に定める。

(資料の予約)

第8条 図書館資料(視聴覚資料を除く。)又は未所蔵の資料の利用を希望する者は、次の各号に掲げる申請者の区分に応じ、当該各号に定める申込書を館長に提出しなければならない。

(1) 児童等 児童等図書予約申込書(様式第5号)

(2) 前号に掲げる者以外の者 図書予約申込書(様式第5号の2)

(館外利用の制限)

第9条 貴重書その他館長が指定する資料は、館外利用することができない。

(利用期間中における資料の返納)

第10条 利用者は、館長が必要と認めた場合には、利用期間中においても図書館資料を返納しなければならない。

(個人カード等の有効期間等)

第11条 個人カード及び団体カード(以下「個人カード等」という。)の有効期間は、当該個人カード等の交付を受けた日から、同日から起算して3年を経過した日までとする。

2 個人カード等の更新の申請は、当該カード等の有効期間内に、貸出申請書(更新用)(様式第6号)を館長に提出して行わなければならない。この場合において、添付書類については、第6条第4項の例による。

3 第1項の規定にかかわらず、個人カード等は、次の各号のいずれかに該当するときは無効とする。

(1) 個人カード等の登録申請書に虚偽の事項を記入したとき。

(2) 個人カード等を貸与し、又は譲渡したとき。

(3) 個人カード等を紛失したとき。

(4) 第13条(第1号の規定を除く。)の規定に基づく届出を怠ったとき。

(利用期間を過ぎた者に対する処置)

第12条 館長は、図書館資料を利用期間内に返納しなかった者及び団体に対し、期間を定

めて貸出しを禁止することができる。

(館長への届出)

第 13 条 次の各号のいずれかに該当するときは、利用者は、その旨を速やかに館長に届け出なければならない。

- (1) 個人カード等を紛失したとき。
- (2) 利用中の図書館資料を滅失し、又は損傷したとき。
- (3) 個人カード等の登録申請書の内容に変更があったとき。

(対面朗読)

第 14 条 図書館資料の対面朗読を受けることができる者は、本市に在住する者で、次の各号のいずれかに該当するものとする。

- (1) 身体障害者福祉法(昭和 24 年法律第 283 号)別表中1の規定に該当する者
- (2) 館長が特に必要と認める者

(郵送貸出し)

第 15 条 図書館資料の郵送貸出しを受けることができる者は、本市に在住する者で、次の各号のいずれかに該当し、かつ、来館困難なものとする。

- (1) 身体障害者福祉法第 15 条の規定に該当する者
- (2) 長期間寝たきりの状態で常に養護を要する者
- (3) 館長が特に必要と認めた者

2 図書館資料の貸出し及び返却に要する経費は、図書館が負担する。

(他館との資料の相互貸借)

第 16 条 図書館は、個人の申請により他の図書館(以下「他館」という。)から図書館資料の貸出しを受け、その利用に供することができる。

2 他館から図書館資料の貸出しを受けるのに経費を必要とするときは、その経費は、図書館が負担する。

3 図書館は、他館に図書館資料を貸し出すことができる。

(資料の複写)

第 17 条 図書館資料(視聴覚資料を除く。)及び利用者用インターネット端末を利用して閲覧した電子データの複写を依頼しようとする者は、資料複写申込書(様式第7号)を館長に提出するものとする。

2 図書館資料の複写は、その一部分の複写とし、1人につき1部とする。

3 次の各号のいずれかに該当するときは、複写することができない。

- (1) 著作権法(昭和 45 年法律第 48 号)に違反するおそれがあると認められるもの
- (2) 複写により図書館資料に損傷を生じるおそれがあるもの
- (3) 技術的に複写が困難なもの
- (4) その他館長が複写することが不適当と認めたもの

(入館者の守るべき事項)

第 18 条 入館者は、館内において次の各号に掲げる事項を守らなければならない。

- (1) 所定の場所以外に図書館資料を持ち出さないこと。
- (2) 館内において飲食又は喫煙等をしないこと。
- (3) 図書館の施設及び図書館資料を損傷しないこと。
- (4) その他管理上必要な図書館職員及びこれに準ずる者の指示に従うこと。

(損害賠償)

第 19 条 利用者(団体にあつてはその代表者)は、次の各号のいずれかに該当するときは、これを原状に復し、現物を弁償し、又はその損害を賠償しなければならない。

- (1) 図書館の施設、設備又は備品を紛失し、又は損傷したとき。
- (2) 図書館資料を紛失し、又は損傷したとき。
- (3) 前2号に掲げるもののほか、利用者がその責めに帰すべき事由により図書館に損害を及ぼしたとき。

(寄贈)

第 20 条 図書館に対して第2条第1号に規定する資料を寄贈しようとする者は、市長に申し出るものとする。

(協議会)

第 21 条 条例第 22 条に規定する檀原市図書館協議会(以下「協議会」という。)に会長及び副会長を置く。

- 2 会長は、委員の互選によって定め、副会長は、会長が指名する。
- 3 会長は、協議会の会務を総理し、協議会を代表する。
- 4 副会長は、会長を補佐し、会長に事故あるとき、又は会長が欠けたときは、その職務を代理する。

第 22 条 協議会の会議は、会長が招集する。

- 2 協議会は、委員の過半数が出席しなければ会議を開くことができない。
- 3 協議会の議事は、出席した委員の過半数で決し、可否同数のときは、会長の決するところによる。

第 23 条 協議会の庶務は、図書館において処理する。

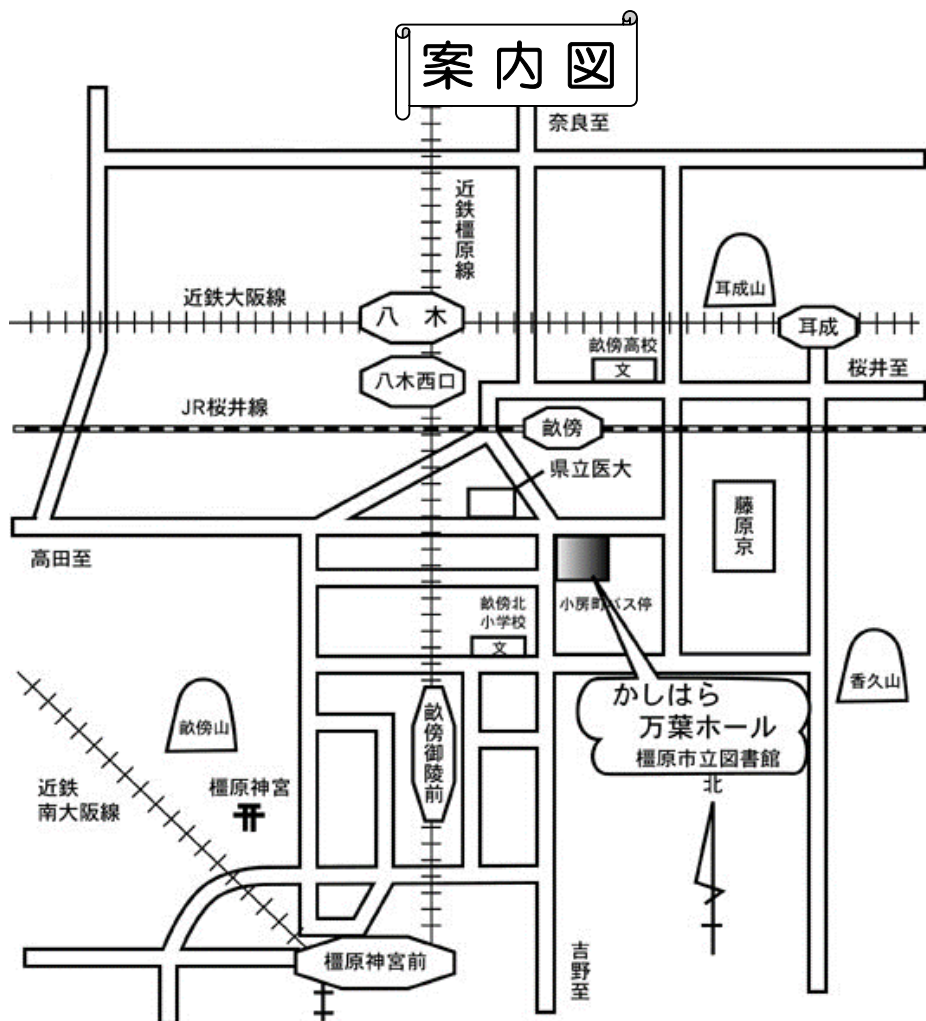
(補則)

第 24 条 この規則に定めるもののほか、この規則の施行について必要な事項は、教育委員会が別に定める。

附 則

この規則は、平成8年4月1日から施行する。ただし、第4条、第5条、第8条から第 10 条まで、第 12 条及び第 14 条から第 19 条までの規定は、平成8年7月1日から施行する。

附 則 (以下略)



○近鉄・JRの各駅から徒歩の場合

- ・近鉄八木西口駅から約20分
- ・近鉄畝傍御陵前駅から約15分
- ・JR畝傍駅から約15分

○バスの場合

- ・かしはらしコミュニティバス「かしはら万葉ホール」下車すぐ
- ・奈良交道路線バス「小房」下車すぐ
  - : 橿原神宮前駅東口より「大和八木駅(南)」行 乗車約6分
  - : 大和八木駅南口より「近鉄御所駅」「下市口駅」「菖蒲町四丁目」行 乗車約12分

橿原市立図書館年報 令和5年度版  
(2023年度)

発行日 令和6年8月  
 発行 橿原市立図書館  
 (編集) 〒634-0075 橿原市小房町11番5号  
 TEL 0744-29-2121  
 FAX 0744-29-1011