

橿原市立図書館だより

令和6年1月6日発行

第46号

橿の樹



「苦しいこと
楽しいこと
悲しいこと
生きること
生きていること」
「苦しいこと
楽しいこと
悲しいこと
生きること
生きていること」
「苦しいこと
楽しいこと
悲しいこと
生きること
生きていること」

空が青いから白をえらんのです
奈良少年刑務所詩集
詩・受刑者 藤原美千子 編
長崎出版

「幸せになりたい」
「幸せになりたい」
「幸せになりたい」

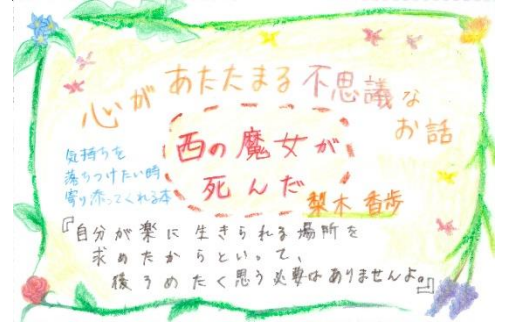
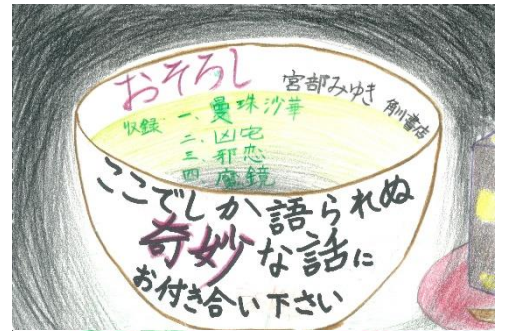
夏休み！
子ども図書館1日Day

図書館員の本棚

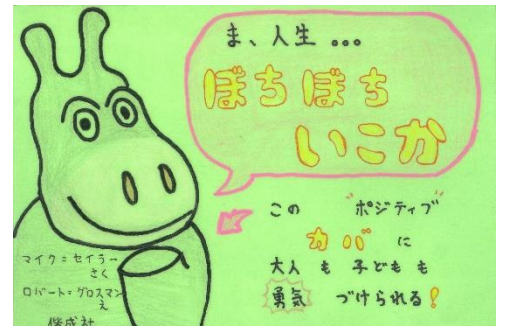
お知らせなど

「推しが燃えた。」
愛しやまない「推し」が、ある日突然
炎上してしまった本子高体の物語。
推しがいる今この人に読んでほしい1冊です。
もし、あなたの大好きな推しが炎上したら...?

「推し、燃中」宇佐見り著 河出書房新社



時間を盗られた
つまらない世界
「灰色の男」によって時間を盗られ、世界中の人々は
みんな忙しなく、怒り、ほく、そして楽しそうに
なくなっていました。そんな人々の時間を
不思議な女の子モモが取り戻してあげる物語です。
話の中で時間とは何なのか、どう使うかを
気づかせてくれます。



夏休み！子ども図書館1日Day



参加無料

ワークショップもあるよ

夏休み！ 子ども図書館 1日Day

2023 8月20日(日) 10:00-16:30
橿原市立図書館
子供むけイベントを楽しもう

ミニゲーム

ビブリオバトルワークショップ
※事前申込者優先

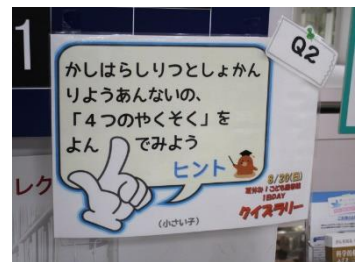
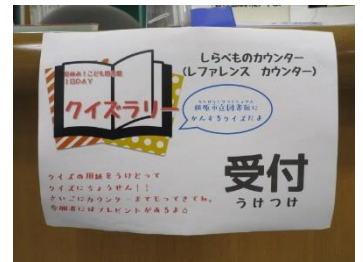
夏休みおはなし会

子ども図書館案内
※書庫にも行くよ！

どの本よもうかな？
～おすすめ本を紹介します～
※事前申込者優先

館内クイズラリー

※各イベントの詳細は裏面をご覧ください。
お問い合わせ 橿原市立図書館 0744-29-2121
https://www.city.kashihara.nara.jp/kanko_bu/nka_sports/toshokan/index.html

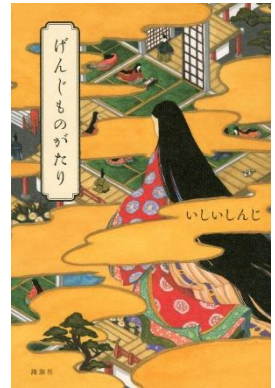


ミニゲーム、ビブリオバトルワークショップ、夏休みおはなし会、子ども図書館案内、どの本よもうかな？、館内クイズラリーといった6つのイベントを8月20日に図書館全体を会場として開催しました。延べ164名の子どもたちが参加してくれました。オープンスペースでのイベントもあり、館内が賑やかになりましたが、ご協力とご理解いただきました皆様、ありがとうございました。

図書館員の本棚 (29)

『げんじものがたり』

紫式部／著 いしい しんじ／抄訳 (講談社)



……どちらの帝さまの、頃やったやろなあ。女御やら、更衣やら……ぎょうさんいたはるお妃はんのなかでも、そんな、とりたててたいしたご身分でもあらへんのに、えらい。とくべつなご寵愛をうけはった、更衣はんがいたはってねえ。……。

古文の教科書で習う「いづれの御時にか、女御、更衣あまたさぶらひける中に、いとやむごとなき際にはあらぬが、すぐれて時めきたまふありけり」という格調高い原文が、現代の京都弁に置き換わると、一気に物柔らかで親しみやすくなります。

『げんじものがたり』は、京都新聞の連載を加筆修正した本で、長大な原作のうち、光源氏が紫の上と夫婦になるまでの範囲を抄訳しており、セリフや表現は現代的に意識されています。

例えば、葵の上と結婚し、しばらくしての光源氏の様子ですが、(藤壺のことを思い返しなが) ……「ああ、あんなきれいなひと、ほかに、この世にいたはらへんやんなあ。ほんまいうたら、僕は、あのひとと、一緒に……ああ、ああ、あんなひと、ほかに、いたはるわけ、ないしなあ！」結婚相手の葵サンな、大切に大切に育てられた、熨斗つきのべっぴんはん、って、それはほんま、ようわかんねん。けど、そばにいてて、どないしても情が移らへんねんやんか。……

わかりやすく読みやすい文章になったことで、華麗な描写や優雅な文体に隠れていた登場人物の情念やエゴが見えてきて、そこから紫式部が物語に込めた意図がよりはっきり読み取れるのではないのでしょうか。

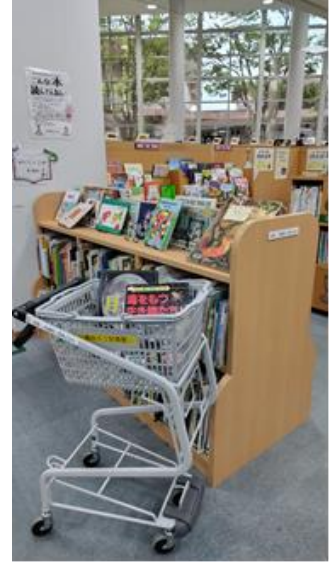
正妻でありながら、愛されなかった葵の上。気まぐれに関係を持った後冷淡に放り出され、恨みから生霊になってしまう六条御息所。光源氏に見初められたばかりに、生霊に取り殺される夕顔。そして、光源氏から一方的に理想を投影されて育てられた上で妻に迎えられたが、それでもただ一人の女性として愛してもらうことはできなかった紫の上。

「源氏物語」の中で光源氏の恋の相手になった主な姫君は、その多くが、それぞれに不幸な運命をたどっています。その原因は、光源氏がほかの女性に心を寄せて自分を忘れたかのようにそっけなくなったり、離れている間に光源氏が別の女性と恋に落ちてしまったり、とばっちりて生霊に呪われたりと、光源氏の身勝手さに翻弄されてしまっただけのことです。

光源氏のモデルの一人は藤原道長だともいわれています。紫式部が目当たりにした、我が物顔に権力をふるう道長の姿に対する批判的な思いを、理想の貴公子とされながらも、多数の妻を持つことが一般的だった時代に際立つ浮名を流し、身勝手な恋愛で姫君たちを振り回す光源氏の描写に込めたのかも……と想像してしまいます。

お知らせ

三和澱粉工業株式会社より図書館入口正面の絵本架と館内で利用できるコンパクトカート10台を寄附していただきました。絵本架は外国語絵本の書架として、コンパクトカートは図書館内でご利用になれます。



編集後記

～あけましておめでとうございます～ 年始のご挨拶を書くのも久しぶりです。私事ですが、数年前に年賀状のやり取りの整理をしました。おかげさまで師走のお仕事の一つ減りましたが、お正月に年賀状を見るという楽しみも無くなってしまいました。言うことを聞いてくれないプリンターと闘い、書き損じた場合にすぐに年賀状を買いに行くことが、私の任務でしたので、致し方ないと考えます。(編者)

橿原市立図書館

橿原市小房町11-5 ☎0744-29-2121 📠0744-29-1011

ホームページ <https://www.city.kashihara.nara.jp/>

公式 X(旧 Twitter) @tosho_kagakukan



橿原市立図書館

公式X(旧Twitter)にて
イベントや本の情報など
発信しています！

@tosho_kagakukan



表紙 2023年ティーンズ・ブック・レビュー作品(中高生のみなさんが作ったおすすめ本のPOP)