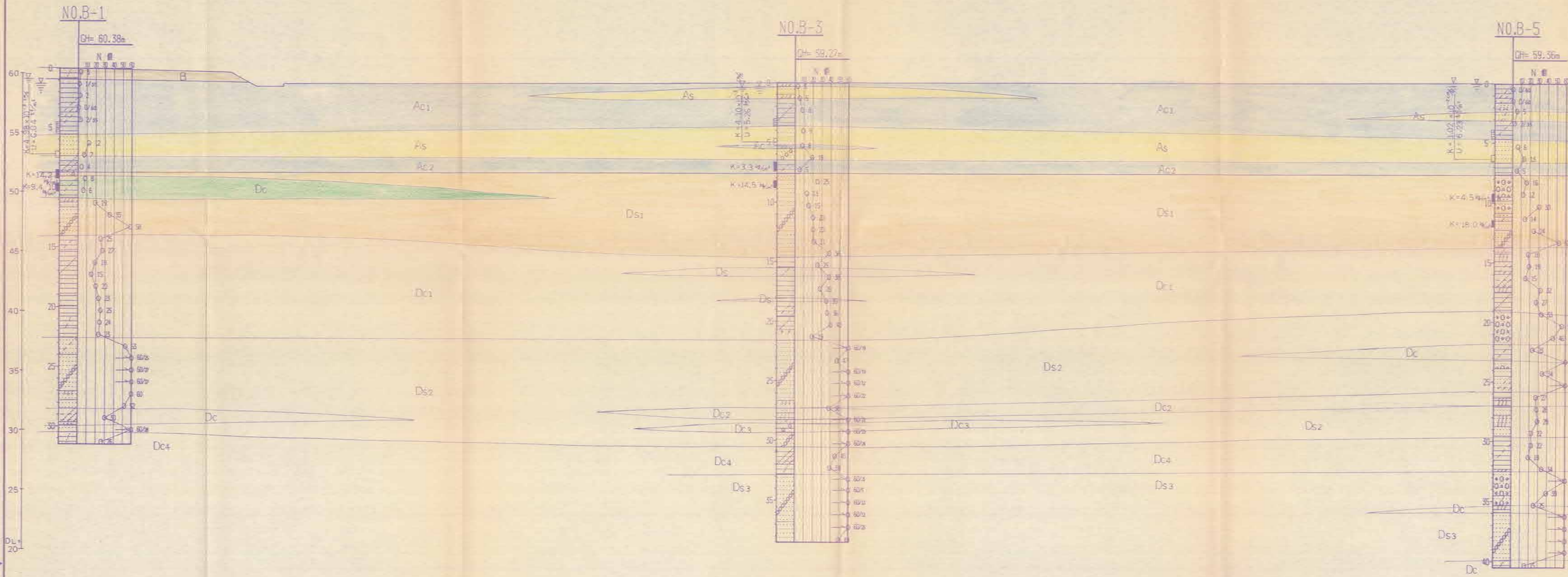
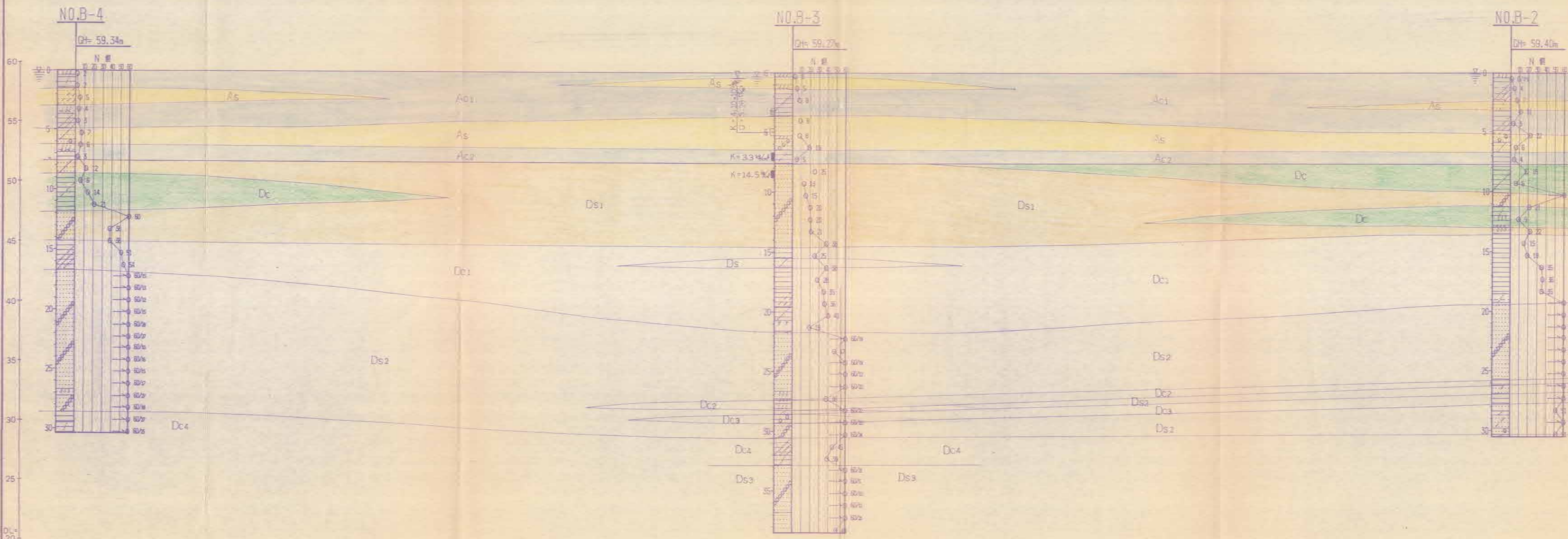


想定土質断面図 S=1:200

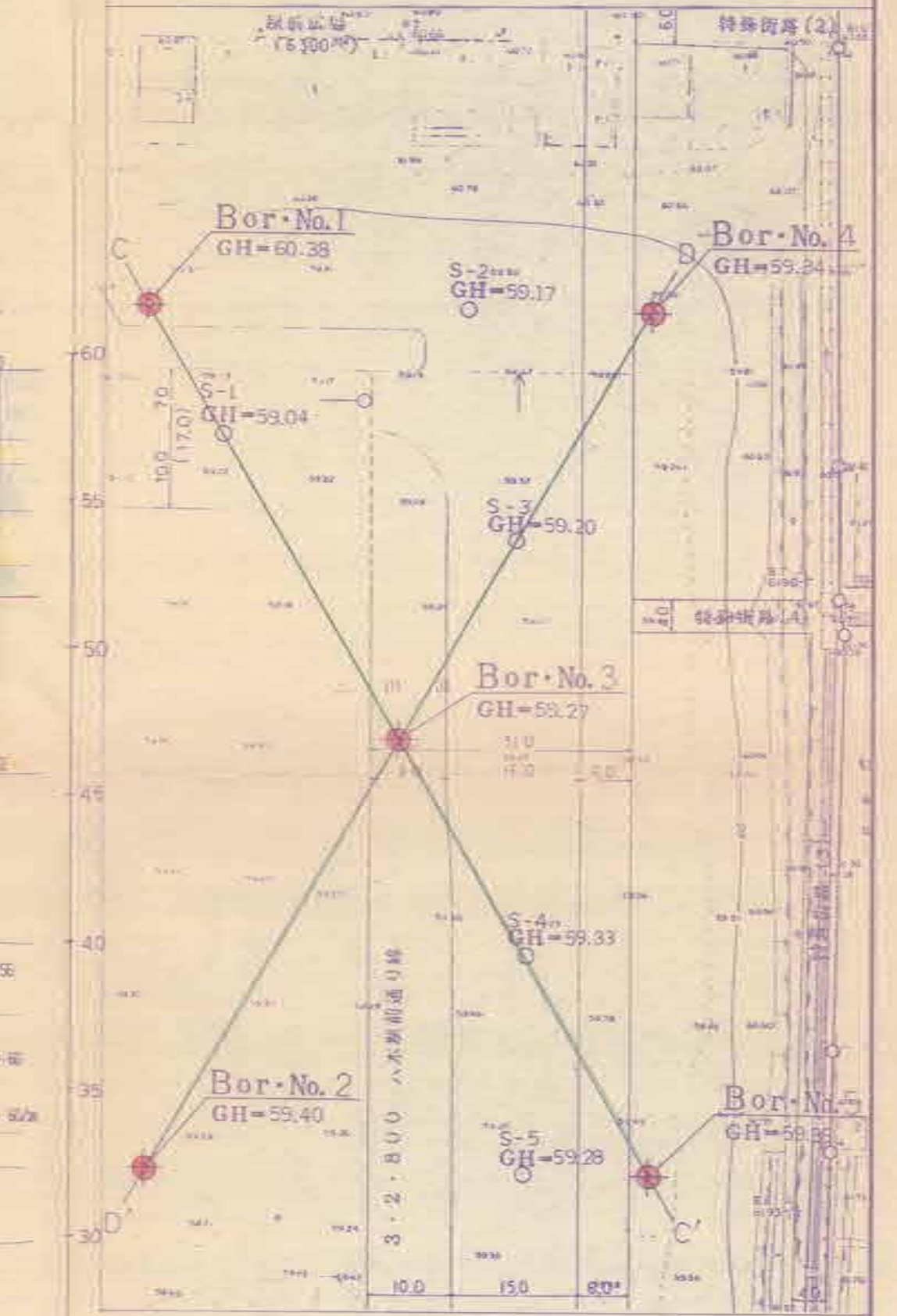
C-C' 断面



D-D' 断面



断面配置図



- 凡例
- B 盛土層
  - A-c 沖積粘性土層
  - As 沖積砂質土層
  - Dc 洗積粘性土層
  - Ds 洗積砂質土層

- 柱状図凡例
- ボーリング番号
- 地層高 (50+m)
- |     |     |
|-----|-----|
| 水位面 | 盛土  |
| 観測  | 粘土  |
| 観測  | シルト |
| 観測  | 砂   |
| 観測  | 砂礫  |
| 観測  | 礫   |
| 観測  | 砂礫  |
| 観測  | 粘土  |
| 観測  | シルト |
| 観測  | 砂   |
| 観測  | 砂礫  |
| 観測  | 礫   |
| 観測  | 砂礫  |
| 観測  | 粘土  |
| 観測  | シルト |
| 観測  | 砂   |

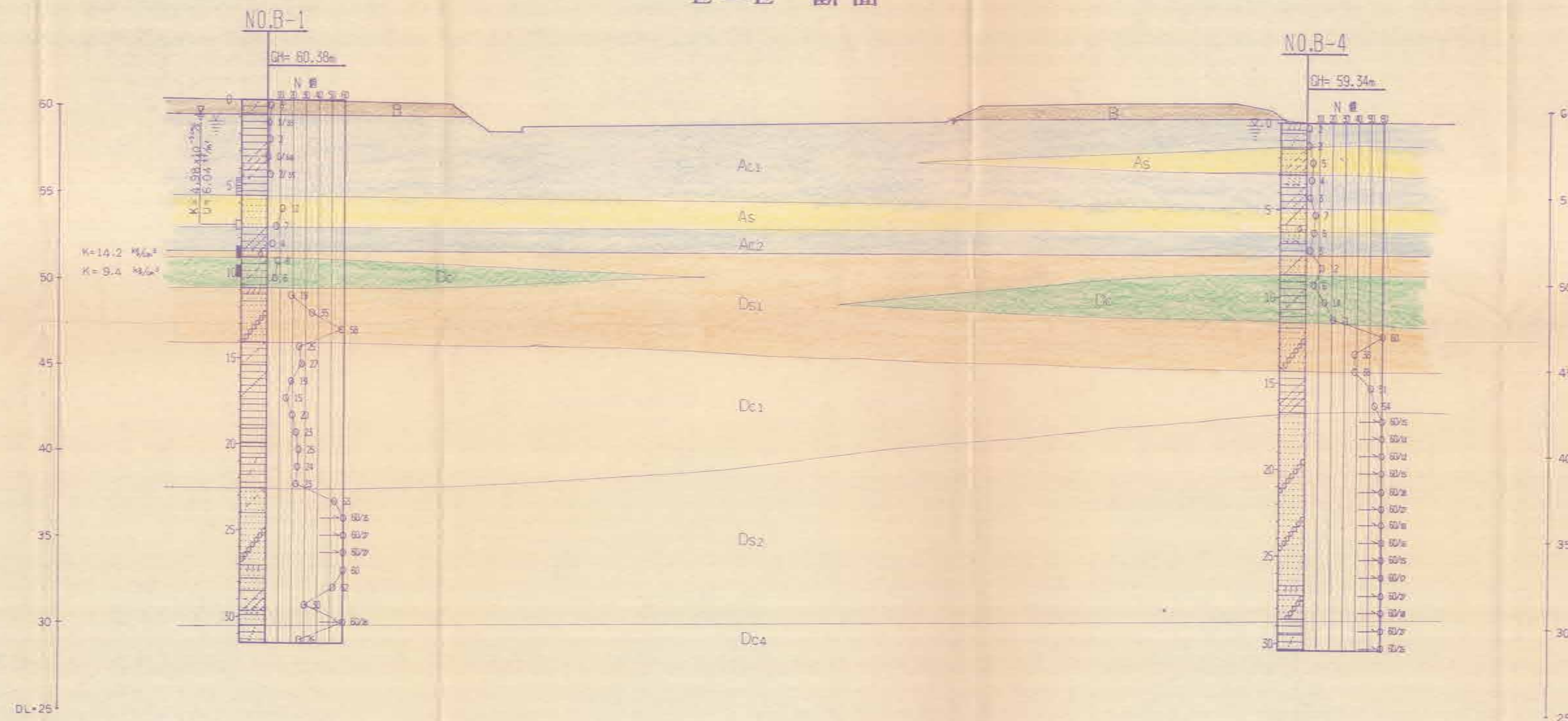
調査名	3. 2. 800 八木駅前通り土質調査業務委託
調査場所	横浜市内藤町1丁目地内
図名	想定土質断面図
縮尺	S=1:200
株式会社	阪神コンサルタンツ



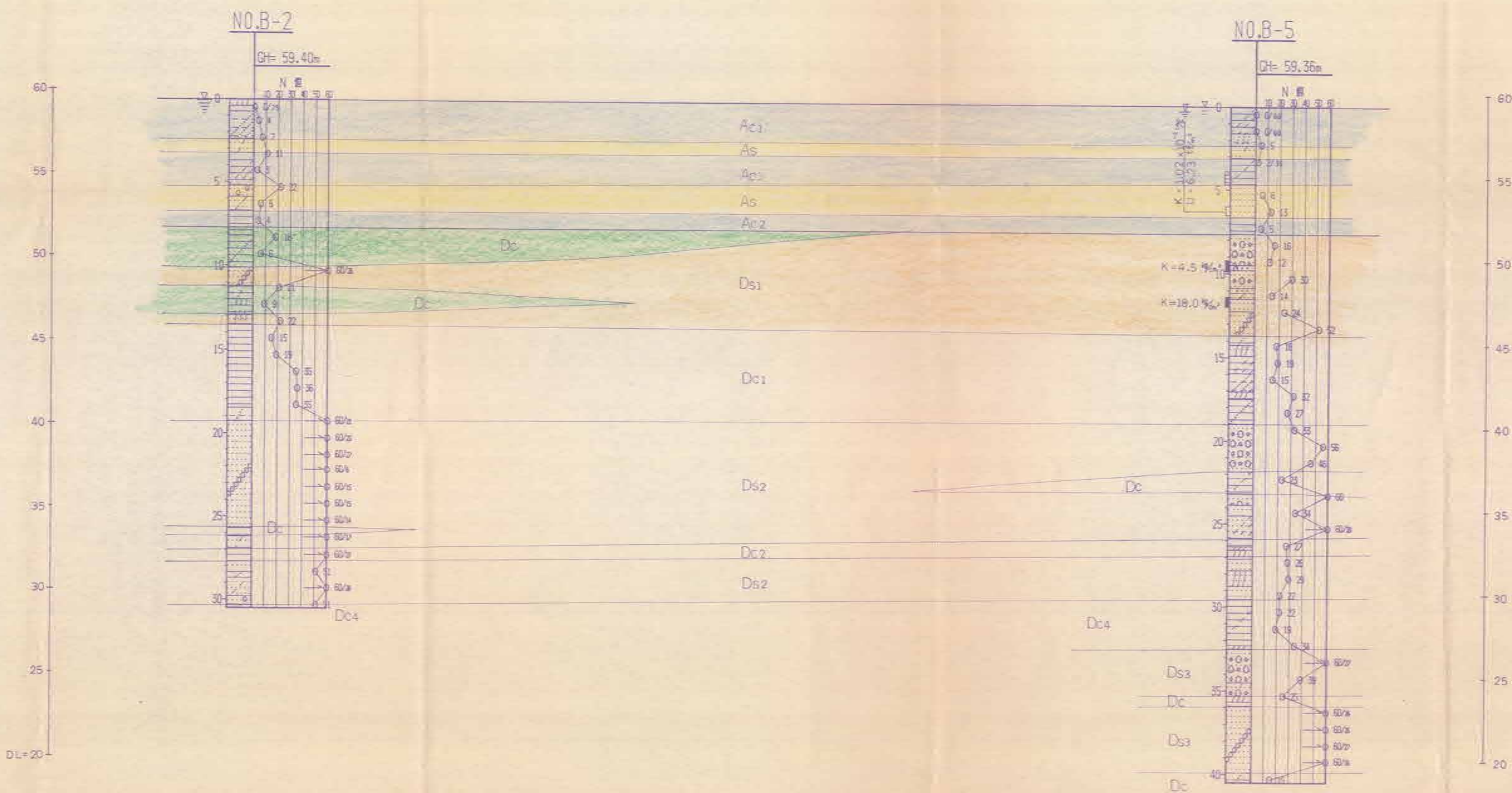
# 想定土質断面図

S=1:200

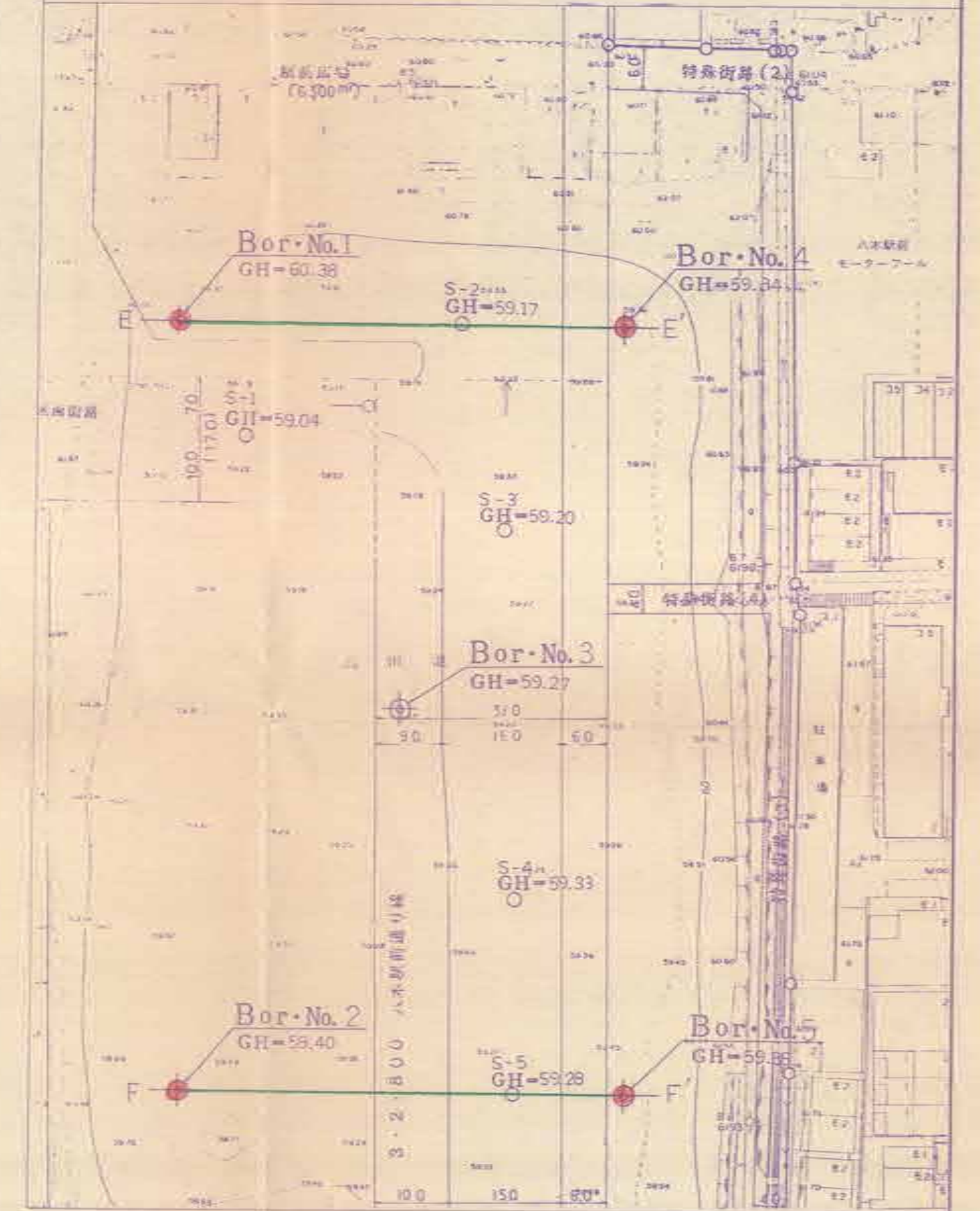
## E-E' 断面



## F-F' 断面



## 断面配置図



凡例

B	盛土層
Ac	沖積粘性土層
As	沖積砂質土層
Dc	洪積粘性土層
Ds	洪積砂質土層

柱状図凡例

ボーリング番号	地盤高(+m)
水位	盛土
締り	粘土
透水性	シルト
水層	砂
相対	砂層
相対	腐植土
相対	粘土
現場透水試験位置	シルト
相対透水試験位置	砂
相対透水試験位置	腐植土
相対透水試験位置	粘土
相対透水試験位置	シルト
相対透水試験位置	砂

調査名	3. 2. 800 八木駅前通り土質調査業務委託
調査場所	橿原市内藤町1丁目地内
図名	想定土質断面図
縮尺	S=1:200
株式会社 阪神コンサルタンツ	