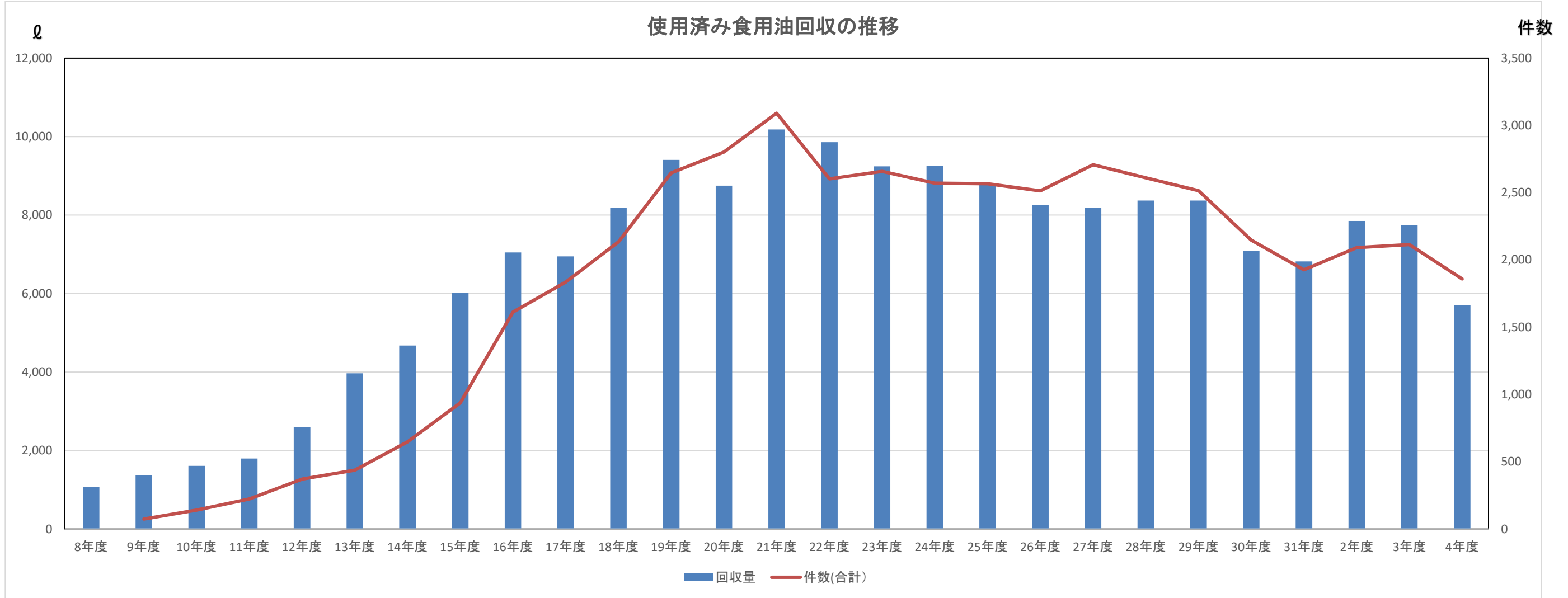


使用済み食用油回収の推移



	8年度	9年度	10年度	11年度	12年度	13年度	14年度	15年度	16年度	17年度	18年度	19年度	20年度	21年度	22年度	23年度	24年度	25年度	26年度	27年度	28年度	29年度	30年度	31年度	2年度	3年度	4年度	合計
回収量(kg)	1,073	1,375	1,608	1,795	2,590	3,970	4,675	6,020	7,047	6,949	8,186	9,406	8,750	10,183	9,857	9,240	9,260	8,795	8,250	8,180	8,370	8,370	7,082	6,819	7,850	7,750	5,702	179,152
件数(市役所)		74	140	223	371	437	648	938	1,040	1,166	1,255	1,462	1,527	1,790	1,678	1,604	1,604	1,560	1,683	1,758	1,749	1,629	1,259	1,216	1,217	1,189	1,064	30,281
件数(公民館)								573	670	879	1,185	1,275	1,301	925	1,055	966	1,007	830	949	861	886	889	711	875	925	794	17,556	
件数(合計)		74	140	223	371	437	648	938	1,613	1,836	2,134	2,647	2,802	3,091	2,603	2,659	2,570	2,567	2,513	2,707	2,610	2,515	2,148	1,927	2,092	2,114	1,858	47,837