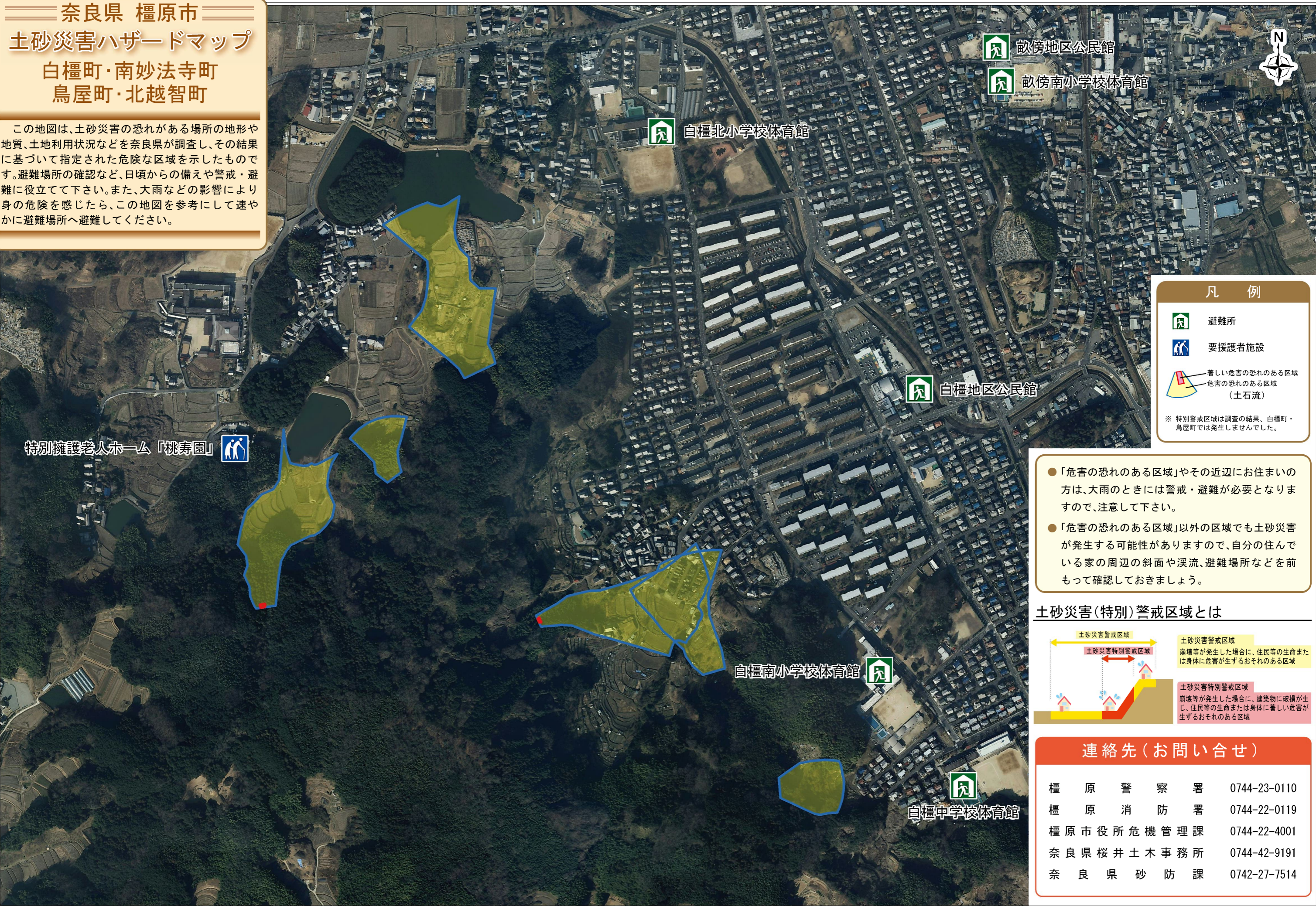


奈良県 橿原市
土砂災害ハザードマップ
白橿町・南妙法寺町
鳥屋町・北越智町

この地図は、土砂災害の恐れがある場所の地形や地質、土地利用状況などを奈良県が調査し、その結果に基づいて指定された危険な区域を示したものです。避難場所の確認など、日頃からの備えや警戒・避難に役立ててください。また、大雨などの影響により身の危険を感じたら、この地図を参考にして速やかに避難場所へ避難してください。

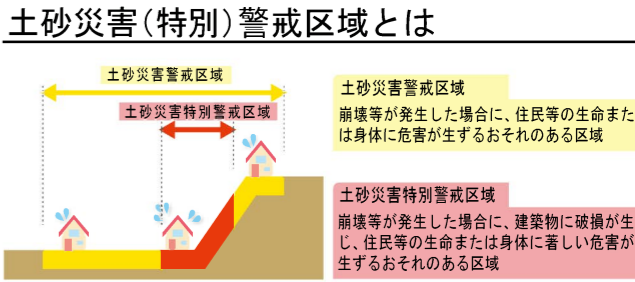


凡 例

- 避難所
- 要援護者施設
- 著しい危害の恐れのある区域
危害の恐れのある区域
(土石流)

※ 特別警戒区域は調査の結果、白橿町・鳥屋町では発生しませんでした。

- 「危害の恐れのある区域」やその近辺にお住まいの方は、大雨のときには警戒・避難が必要となりますので、注意して下さい。
- 「危害の恐れのある区域」以外の区域でも土砂災害が発生する可能性がありますので、自分の住んでいる家の周辺の斜面や溪流、避難場所などを前もって確認しておきましょう。



連絡先(お問い合わせ)

橿原警察署	0744-23-0110
橿原消防署	0744-22-0119
橿原市役所危機管理課	0744-22-4001
奈良県桜井土木事務所	0744-42-9191
奈良県砂防課	0742-27-7514