

無料

2026

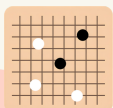
はじめてのボランティア

ボランティア入門講座 & 交流会

～自分に合った活動を見つけよう～

ボランティア活動に興味はあるけど『何から始めたらいいの?』『ボランティアってどうやって探せばいいの?』『自分のできることにチャレンジしてみたい!』そんな方のための講座です。講座のあとの交流会にもぜひご参加ください。ボランティア活動のアレコレが聞けるかも!?

交流会参加団体



NPO法人
奈良県囲碁協会

囲碁はシンプルなルールで、誰でもすぐに覚えられるゲームです。未経験者・初心者を主対象に、新しい仲間と囲碁を楽しく学べる交流の場を世代や性別を問わず門戸広く提供します。

子育て支援サークル
これからちゃん



毎月第3木曜日に、簡単にできる手遊びやふれあい遊び、読み聞かせなど、0歳～3歳児の親子で楽しむ子育て広場を定期的に開催しています。



音訳ボランティア
グループ
「声のしおり」

目で情報を得ることが困難な人のために、広報誌などを音声で録音する活動をしています。録音は自宅でもでき、録音室に行くのは月に2～3回です。

美育推進プロジェクト
かしはら



心身ともに健康な町づくりを願い「美術文化法」をすすめています。お花、お茶を学びながら、小学校や市役所などでクラブ活動やいけこみ活動等を行っています。

日時

令和8年6月27日(土曜日) 13:00～15:00

講座

13:00～13:30

交流会

13:40～15:00

※交流会のみの参加も可能です。

場所

橿原市市民活動交流広場(観光交流センター5階)

対象

ボランティア・市民活動に関心のある方どなたでも

定員

【講座】20人

【交流会】40人

*詳細はこちらのHPから→



申込

令和8年6月8日(月曜日) 午前9時～受付開始(先着順)

詳しくは裏面をご覧ください。

*申込フォームはこちらから→





FAX送信先：0744-47-2381

**申込開始日**

令和8年6月8日（月曜日）午前9時～

申込方法

来館・FAX・メール・二次元コード・電話

申込事項

①氏名 ②電話番号 ③メールアドレス(あれば)

参加希望	<input type="checkbox"/> ボランティア入門講座&交流会 <input type="checkbox"/> 交流会のみ
氏名	
電話番号	
メールアドレス (メールでの連絡をご希望の場合)	
参加人数 (複数で申込の場合) ※団体の場合、1団体2名まで	
団体名 (所属団体がある場合)	

《ご提供いただいた情報は、本講座に関わる目的にのみ使用させていただきます。》

上記の申込事項をご記入のうえ、お申込みください。

メール・電話での申込の場合、上記事項を申込先までご連絡ください。



*申込フォームはこちらから➡

『問合せ・申込先』

橿原市市民活動交流広場（愛称：ナビコンパス）



0744-47-2380



0744-47-2381



navicom@city.kashihara.nara.jp