

1/15<sup>④</sup>

ぬりえ  
教室

ナビコンパス

当日参加も大歓迎

杉井江里亜 えりあ  
お申し込みは

① 07043865418

② erisugiri3972@gmail.com

氏名 / 参加人数 / 年代 / 電話番号を  
ご記入ください。

③ QRコードで簡単申込

読み取り後→  
メール制作画面は  
こちら をタップ  
氏名人数など入力  
ができます。



# 新たな年でお稽古！ 貴方の趣味にお一つ 加えてみませんか？



月1回 第3木曜日13時30分～

## ■講座の特徴

- ① 市販のぬりえ本は使いません
- ② 塗った色見本も持参します
- ③ 塗り順説明の動画と色ふせん

## ■こんな方に向いています

見本どおりにぬりたい方  
この頃手先を使っていないわ

## ■下絵のこだわり

ぬりえは完全手作り  
旬の話題でレトロな絵柄  
太い線で塗りやすい  
ほめほめ満点しかない教室

募集人数：新規様5名程予約優先

日時時間：1月15日（木曜日）

午後1時30分～3時

講習時間：1時間30分

途中参加退出可能

場 所：檀原ナビプラザ

5階ナビコンパス

（市民活動交流広場）

奈良県檀原市内膳町1-6-8

0744-47-2380

材 料 費：1回参加300円

（ナビコンパス出前講座と同じ料金）

問 合 せ：070 4386 5418 杉井

## ■ぬりえ練習帖（一例）

A4サイズ、A5サイズ、ハガキや封筒  
＋オマケのぬりえも多数を用意！  
塗り残ったらお持ち帰り可能。



ミグランスにて15日（木）まで生徒さん作品展開催中

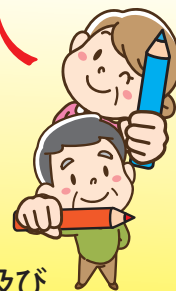
# ぬりえ教室 助っ人 募集

ボランティア

## ■作業内容

ナビコンパス及び  
出前講座での

- ①教室設営（準備）
- ②受講者へのサポート
- ③撤去



活動実績の講座▶ 近鉄百貨店檀原店／カフェアンジェスカルチャー／香久山地区と檀原市中央公民館／柏原市立公民館／葛城イキキセンター／学童2教室／香久山体験教室／自治会／一歩会／ふれあいサロン／まほろば大学校／ウーマンライフ新聞社カルチャー／南部公民館／やわらぎの郷他