

# 新沢千塚古墳群公園 特徴と魅力

**畝傍山の景観や日本を代表する群集墳など古代を彷彿とさせる公園です。  
健康施設や農産物直売所も併設し、食と健康を楽しめる複合施設です。**

## 1 シルクロード由来の出土品を展示する博物館と日本を代表する群集墳

新沢千塚古墳群は総数約 600 基からなる古墳群で、日本を代表する群集墳であり、1976 年（昭和 51 年）に国の史跡に指定されています。その中でも、126 号墳の出土品は、すべてが国の重要文化財に指定されています。



繊細な細工が目を引く黄金の耳飾りや指輪、澄んだコバルトブルーのガラス皿など、シルクロードを通じて、ペルシャ地方から中国、朝鮮半島を経てもたらされたと考えられている副葬品が出土しており、隣接する歴史に憩う橿原市博物館、東京国立博物館、橿原考古学研究所附属博物館において展示されています。



日本を代表する群集墳であるばかりでなく、その内容、出土品ともに他とは各段の違いをもった優れた古墳群であるといわれています。

## 2 四季の移ろいや美しい里山景観の中を散策できる公園

大和三山（平成 17 年 7 月 14 日 国の名勝に指定）のひとつである畝傍山南西の自然豊かな丘陵地に位置し、周辺には田園風景が広がります。

園内は、サクラやツツジ、アジサイ、アヤメ、カキツバタ、モミジなどに加え、里山に咲くササユリも見られ、整備された遊歩道を散策することができます。

園内には 6 カ所のビューポイントが設置され、畝傍山など万葉集に詠われた山々を眺めることができ、自然の豊かさや四季の移ろいを感じることができる公園となっています。

※平成 17 年 7 月 14 日 大和三山を国の名勝に指定

## 3 歩行用プールを備えた温浴施設と大和野菜を販売する農産物直売所

平成 28 年度 4 月にオープンしたシルクの杜、ふれあいの里は新しい健康づくり・交流の拠点・集客施設です。

シルクの杜は、温水利用型健康運動施設やトレーニングジム、浴場などを備えています。温水利用型健康運動施設では水中ダンス・歩行浴ができ、アクアビクスなどのプログラムを実施しています。トレーニングルームでは、ヨガやバランスボール、ズンバなどのプログラムを実施しており、地域の方々から親しまれています。

ふれあいの里では、農産物直売所を設け、地元で収穫された新鮮で安心・安全な野菜等を中心に販売しています。月に 1 回開催されるフリーマーケットは多くの人で賑わい、その他様々なイベントも実施されています。

## 4 交通量の多い道路に面する好立地な公園

公園に接する東西の通り（県道戸毛久米線）は、橿原市中心部から御所市に抜ける幹線道路であり、交通量の多い道路です。平成 27 年度交通センサスによると、自動車類の昼間 12 時間交通量が約 9,500 台、24 時間交通量が約 12,500 台となっています。



▲重要文化財に指定されている 126 号墳から出土したコバルトブルーのガラス皿



▲ビューポイント①からの畝傍山への眺望



▲遊具や龍のモニュメント、ピオトープのある広場



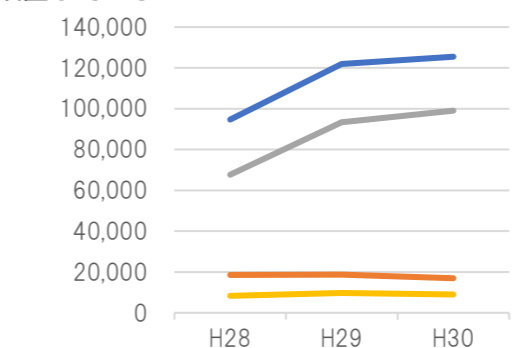
▲桜の広場や 126 号墳では桜を楽しむことができる



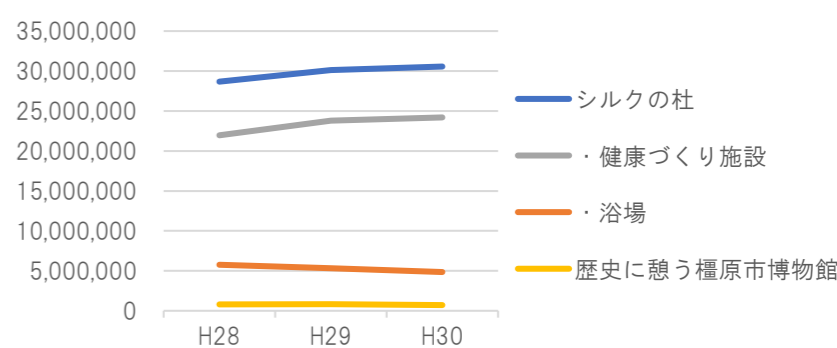
▲シルクの杜では、県内では数少ない歩行専用プールを設置している



▲棚田の広場ではアヤメやカキツバタを楽しむことができる



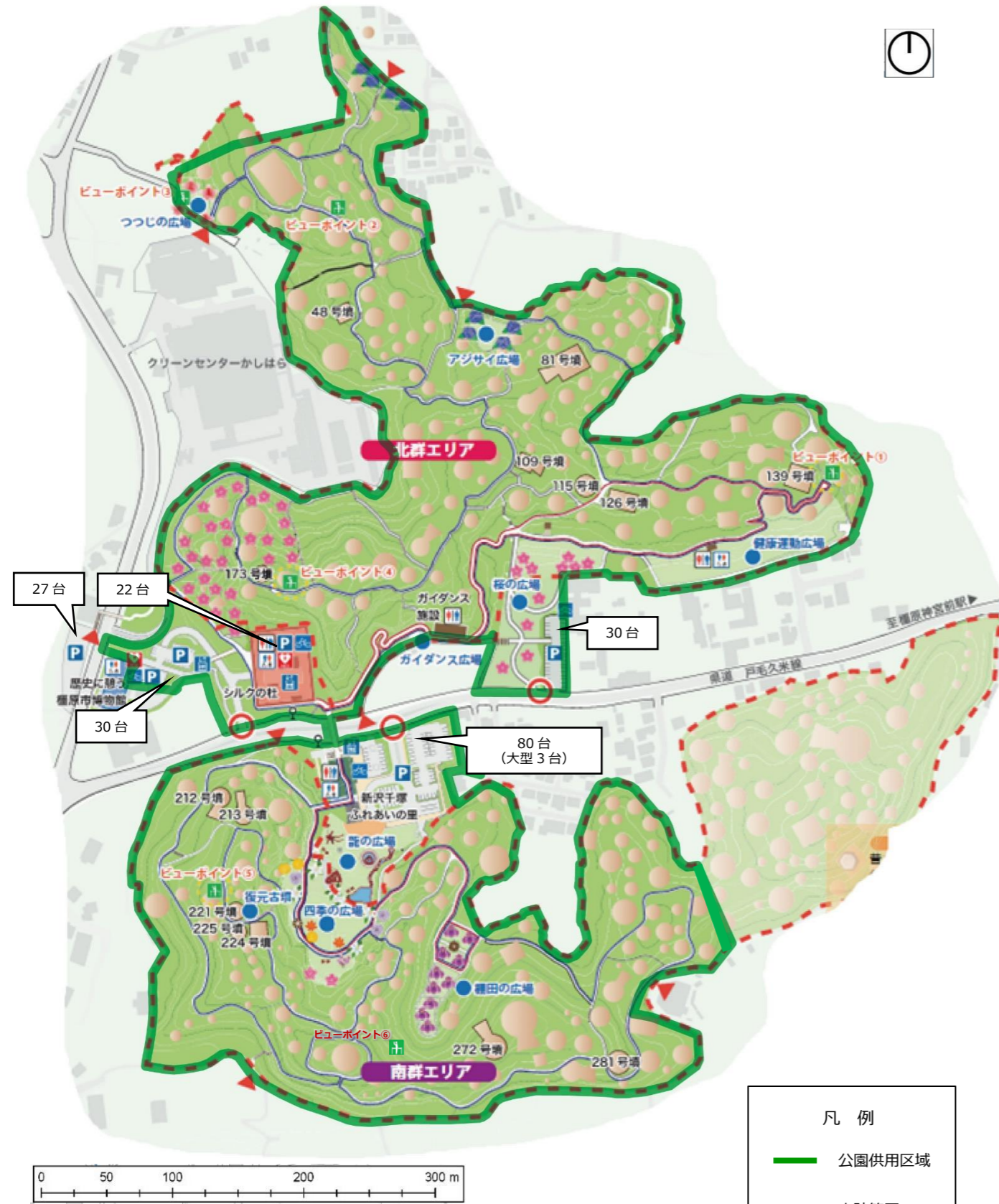
▲施設利用者数（人）の推移



▲利用料収入（円）の推移

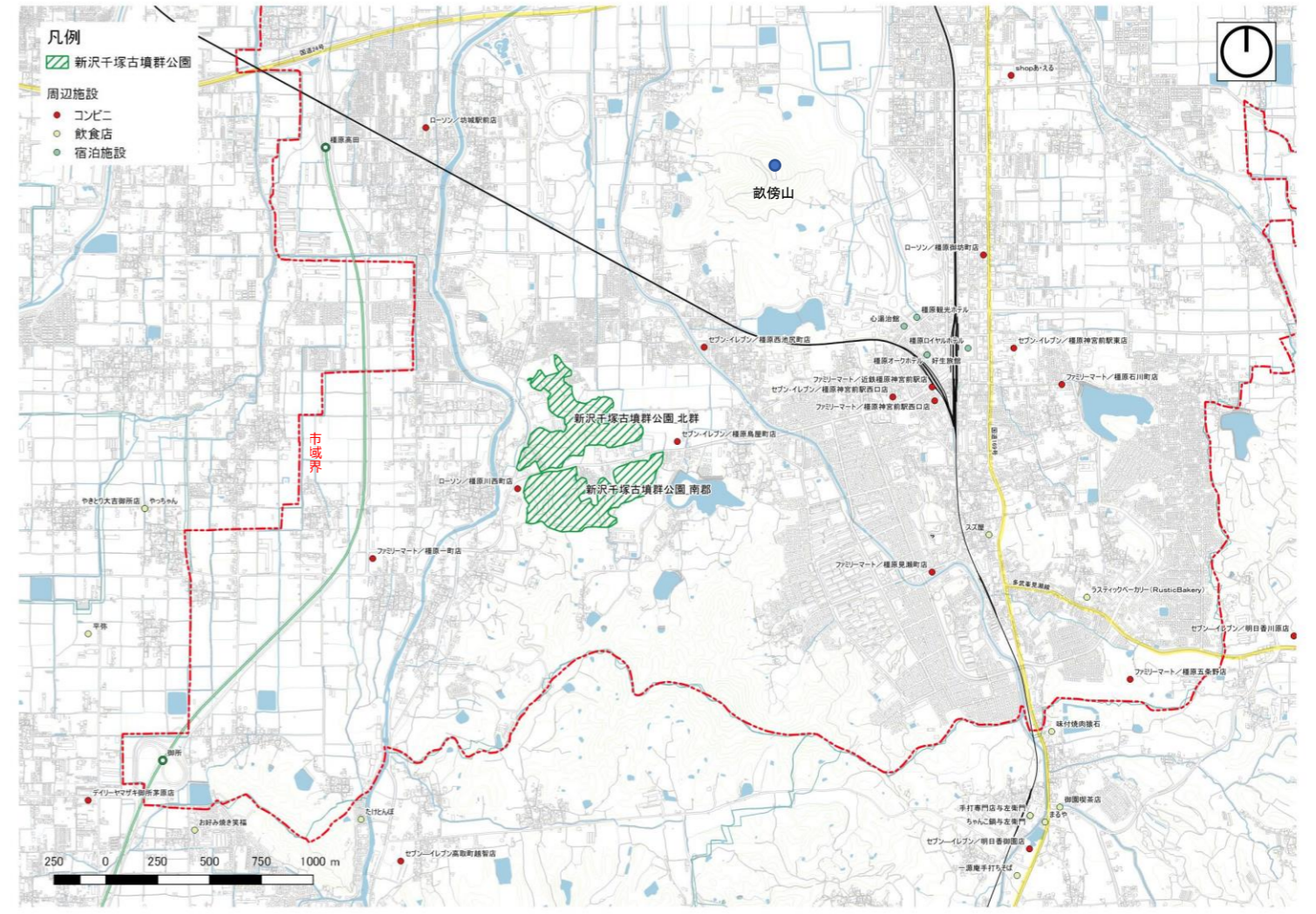
▲凡例

配置図



駐車場台数合計 189台  
(大型車3台)

広域図



交通アクセス

- 【バ ス】 近鉄南大阪線・橿原線 橿原神宮前駅よりバス約 10 分
- 【自動車】 阪和自動車道 美原 JCT より南阪奈道路経由で 40 分
- 西名阪自動車道 郡山 IC より京奈和自動車道経由で約 35 分
- 京奈和自動車道 橋本 IC より京奈和自動車道経由で約 30 分