

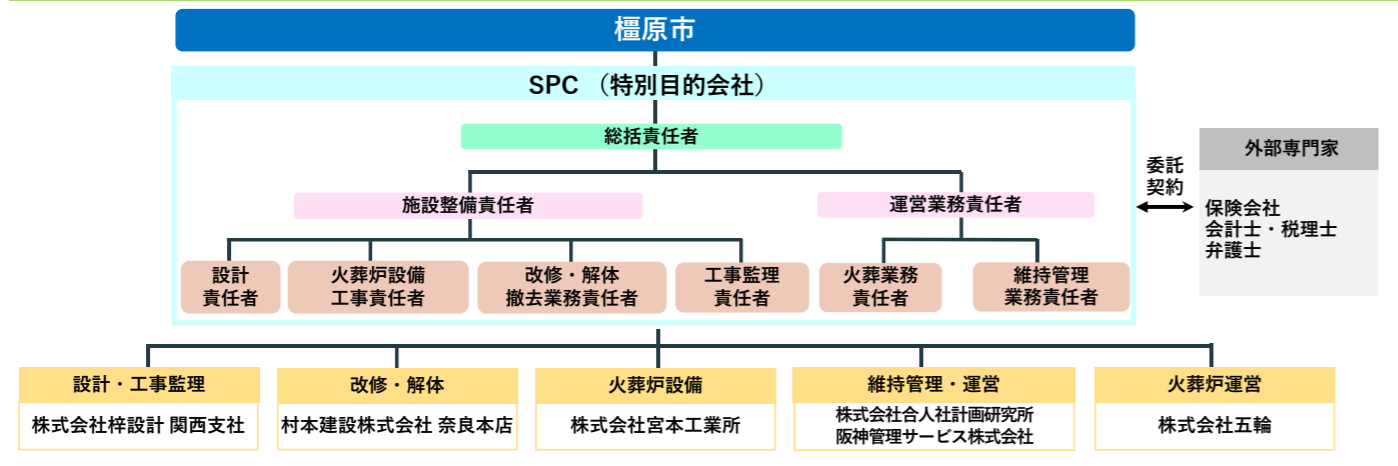
「持続する」ために。



- 安全で利用者の心情に配慮した運営を「**持続**」
- 適切な計画・施工で施設機能を「**持続**」
- 良好なパートナーシップを「**持続**」
- 火葬業務の進化を「**持続**」
- サービスの進化を「**持続**」

- 利用者安全第一の計画・施工で安心の運営を「**持続**」します。
 - ・施設を運営しながら大規模な改修工事を実施することが本事業の特色です。本施設を熟知した当グループは利用者の安全第一を徹底し、かつ利用者の心情に最大限配慮して事業を遂行することができます。
- 適切な計画・施工で施設機能を「**持続**」します。
 - ・株式会社梓設計 関西支社、村本建設株式会社 奈良本店、株式会社宮本工業所はいずれも本施設に元々関係しており、かつ、維持管理業務を担う株式会社合人社計画研究所は子会社に改修・修繕工事中心に完工高 160 億/年を超える建設会社を有する、改修・修繕にも多くの知見や実績を有する企業です。改修、修繕が鍵となる本事業に各社のノウハウを傾注します。
- 官民連携手法の経験豊富なチームが事業を「**持続**」します。
 - ・斎場施設を含む PPP/PFI 事業の実績が豊富な株式会社合人社計画研究所が事業全体を統括します。官民連携事業で求められる官民の良好なパートナーシップを持続し続ける役割を果たします。
- 高性能な火葬炉への更新により火葬業務の進化を「**持続**」します。
 - ・株式会社宮本工業所の独自技術を数多く搭載した火葬炉設備を導入することで、安全性と効率性を両立し、さらに長期の事業期間中に適切な改修を施して火葬業務の進化を持続します。
- 時代の変化に柔軟に対応し、サービスの「**進化**」を持続します。
 - ・利用者のニーズは常に変化し、当グループのサービスを常に進化させます。「収骨を希望されない」「お骨を持ち帰らない」等、葬送を取り巻くニーズが多様化しており、利用者ニーズに応じて柔軟に対応します。
 - ・より働きやすい職場環境を整え、従業員満足度 (Employee Satisfaction : ES) を向上させます。

各構成企業が培った経験を活かし円滑な事業の実施を支える事業実施体制を構築します。



構成企業	代表企業	強み・実績等
株式会社合人社計画研究所	構成企業	PPP/PFI 事業受託実績 73 件(うち斎場 12 件)。直近 3 年間の PFI 事業受託件数全国 No.1。全国で 5,500 棟以上の建物を管理。
株式会社梓設計 関西支社	構成企業	PPP/PFI 受託実績 59 件、斎場の受託実績 45 件。幅広い施設の設計業務を手掛ける大手組織設計事務所。
村本建設株式会社 奈良本店	構成企業	近隣他市の火葬場を PFI、DBO の代表企業として建設工事および事業運営に携わる。
株式会社宮本工業所	構成企業	全国に 800 斎場以上、3,500 基以上の火葬炉納入実績を有する全国シェアNo.1 火葬炉メーカー
阪神管理サービス株式会社	構成企業	現斎場を約 30 年にわたり管理してきた市内企業。現斎場の管理における豊富な経験に基づき円滑な運営を実施。
株式会社五輪	構成企業	株式会社宮本工業所のグループ企業であり、火葬炉設備に精通しているメリットを活かし、多様なノウハウで運営管理を実施。

令和 9 年 1 月改修工事後イメージ



外観・全景



庭園



小規模葬祭場



待合スペース