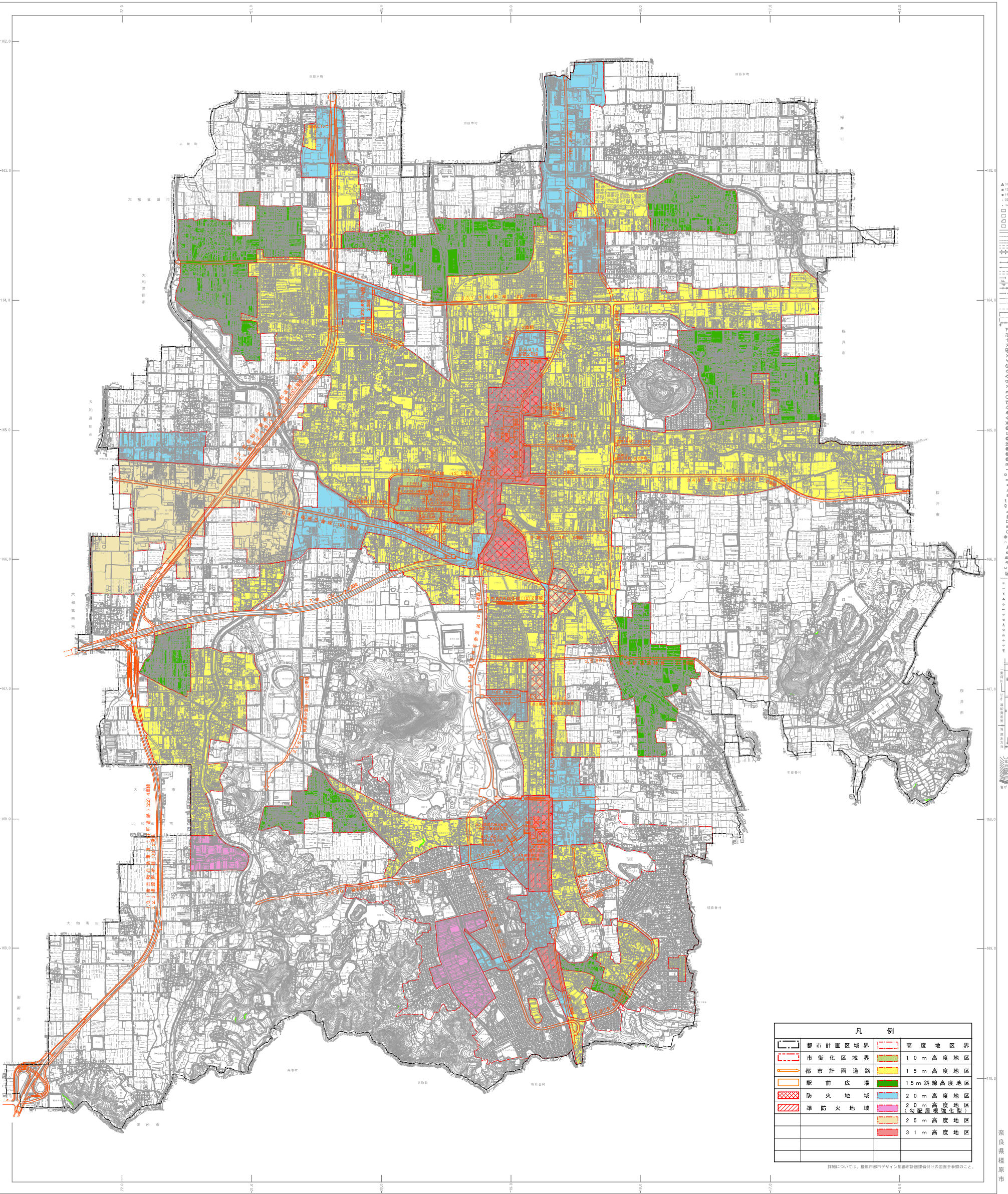


橿原市高度地区、防火・準防火地域指定図

令和八年一月印刷



凡 例	
都市計画区境界	高度地区界
市街化区域界	10m高度地区
都市計画道路	15m高度地区
駅前広場	15m斜線高度地区
防火地域	20m高度地区
準防火地域	20m高度地区(耐震補強型)
	25m高度地区
	31m高度地区

詳細については、橿原市都市デザイン部都市計画課の図面を参照のこと。

1:10,000
0 245 490 980 m

この測量成果は、国土院の承認を得て国測院の測量成果として用いられることとする。
(測量番号) 全図公第170

株式会社バスコ

奈良県橿原市