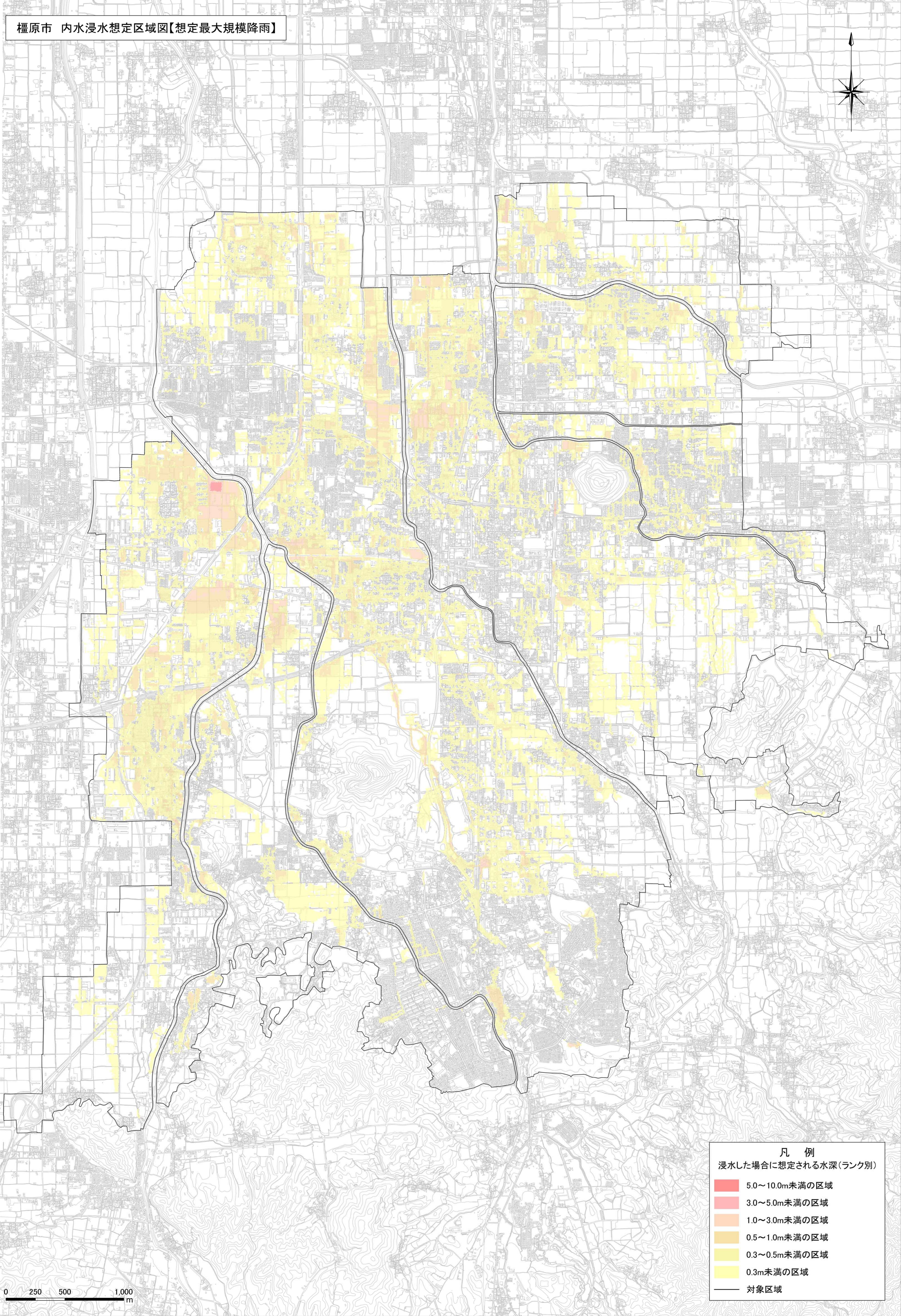


橿原市 内水浸水想定区域図【想定最大規模降雨】



凡例
浸水した場合に想定される水深(ランク別)

	5.0~10.0m未満の区域
	3.0~5.0m未満の区域
	1.0~3.0m未満の区域
	0.5~1.0m未満の区域
	0.3~0.5m未満の区域
	0.3m未満の区域
	対象区域

0 250 500 1,000 m