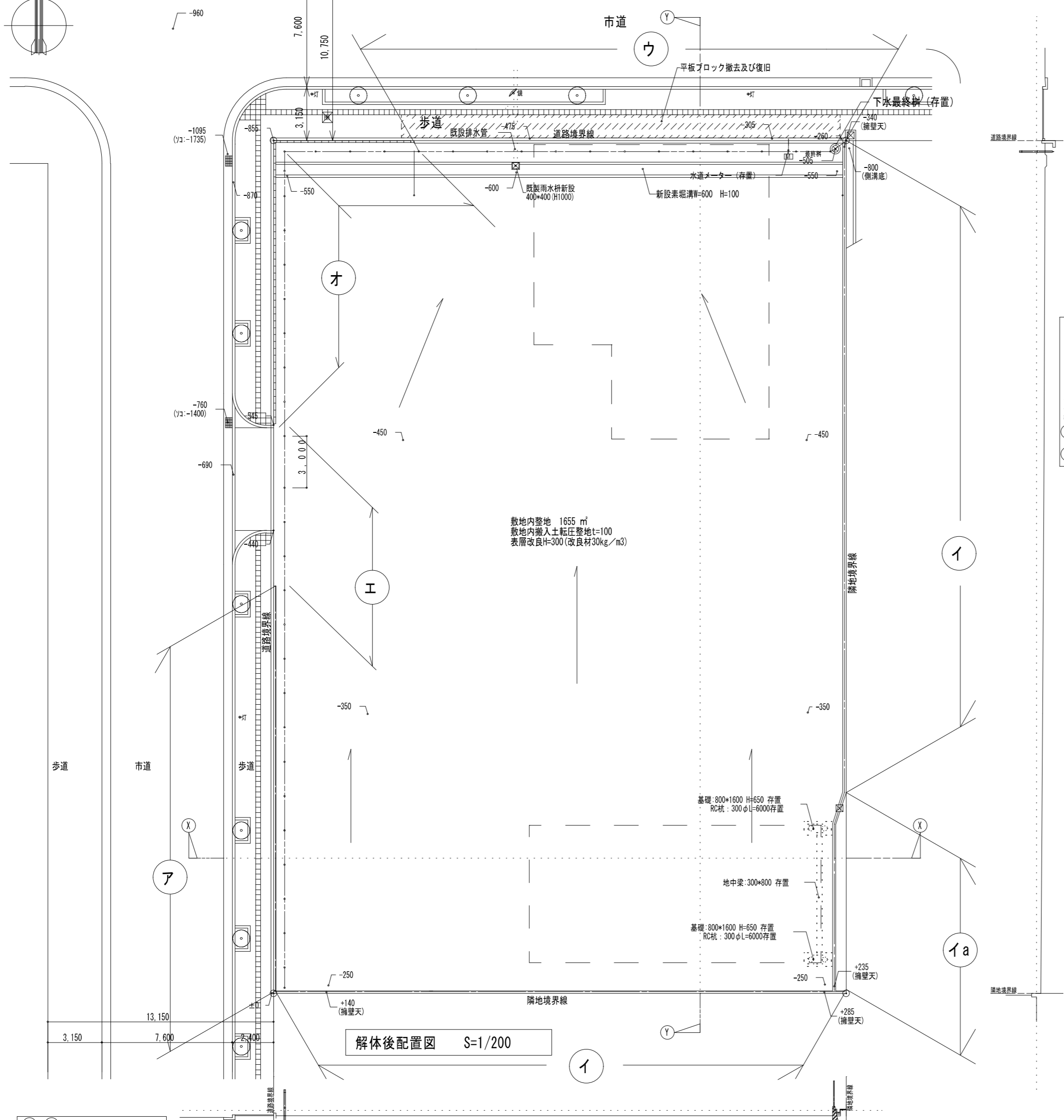
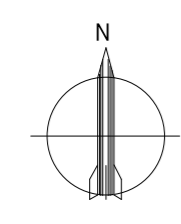
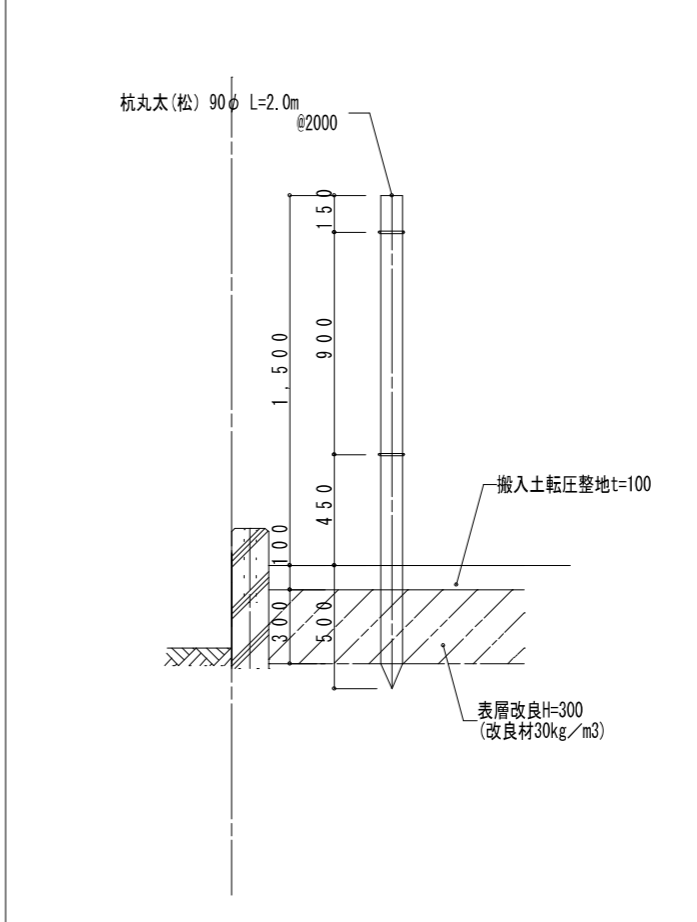


物件明細

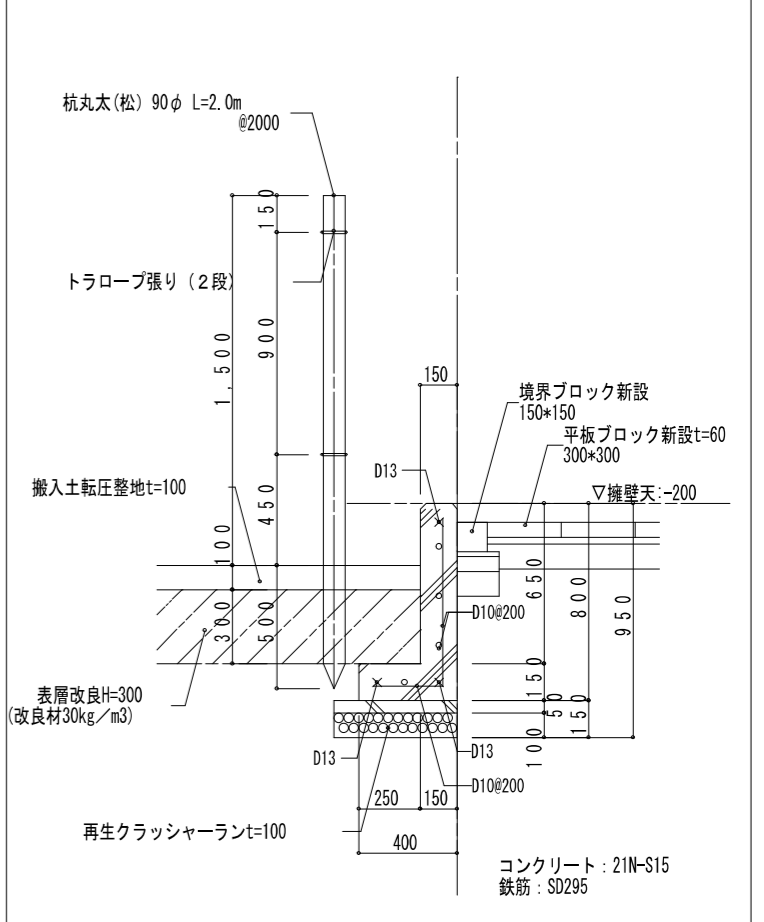
物件番号	A	入札物件所在地	檀原市久米町652番23		交通機関	鉄道	近鉄檀原神宮前駅より北東へ400m・徒歩約5分			
		面積	登記簿 実測	1625.95㎡ 1625.95㎡	地目	宅地	供給処理施設の状況	利用可能な施設	配管等の状況	照会先及び電話番号
接面道路の状況		北側 市道(久米町6号線) 約 10.1m~11.07m(歩道含む)			電気	関西電力	あり	関西電力(株)		
		西側 市道(久米町23号線) 約 9.48m(歩道含む)						0745-53-1131		
法令等に基づく制限	都市計画法等	都市計画区域			ガス	大和ガス	本支管あり、引込管なし	大和ガス(株)		
		用途地域						0745-22-6221		
		商業地域						檀原市上水道課		
		建ぺい率						0744-22-4001(代)		
		80%						檀原市下水道課		
		容積率						0744-22-4001(代)		
	400%									
壁面後退			-							
高さ			31m高度地区		下水道	公共下水	引き込みあり			
防火・準防火地域			防火地域				引き込みあり		0744-22-4001(代)	
その他の法律		<ul style="list-style-type: none"> ・景観法 ・檀原市景観条例 			商業業務地エリア					
		<ul style="list-style-type: none"> ・屋外広告物法 ・檀原市屋外広告物条例 			商業業務地エリア					
負担等に関する事項		負担の有無			無					
		負担の内容			1. 現状にて引き渡しとなります。(上記の配管等の状況は参考資料となります。)					
					1. 給水管の位置等については、購入者での現地調査が必要となります。					
					1. 建物を建築するに際しての法規制等については、関係機関で確認して下さい。					
					1. 開発・建築行為の際は、市の建築安全推進課と協議を行ってください。					
					1. 一定規模以上の建築行為、又は広告物の表示を行う際は、市の公園緑地景観課と協議を行って下さい。					
1. 土木行為を行う場合は、市の文化財保存活用課と協議を行って下さい。										
最低入札価格					390,228,000		(入札保証金)			
							39,022,800			



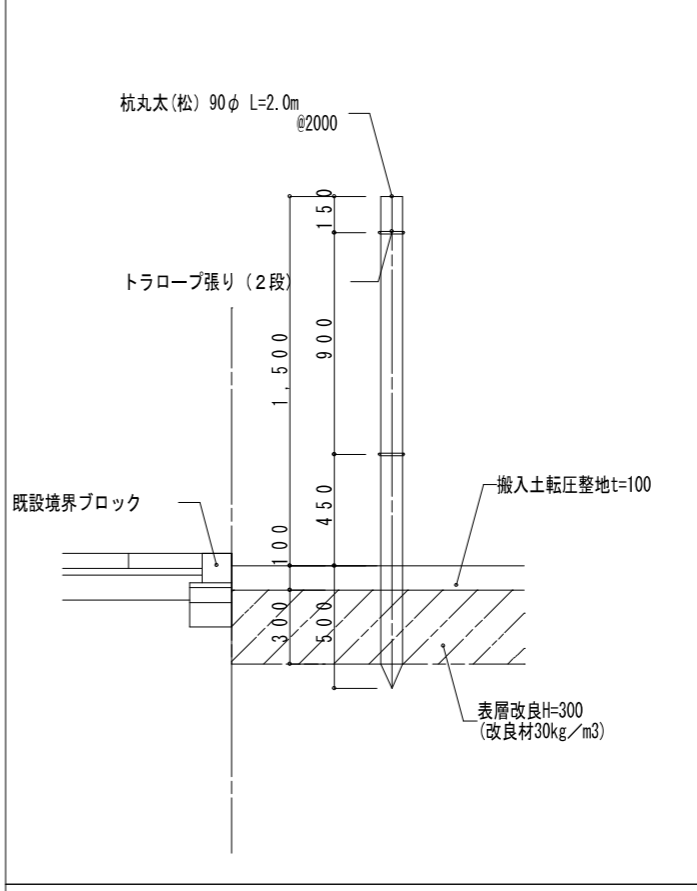
ア 境界フェンス撤去(基礎存置) 杭丸太囲い詳細図 S=1:30



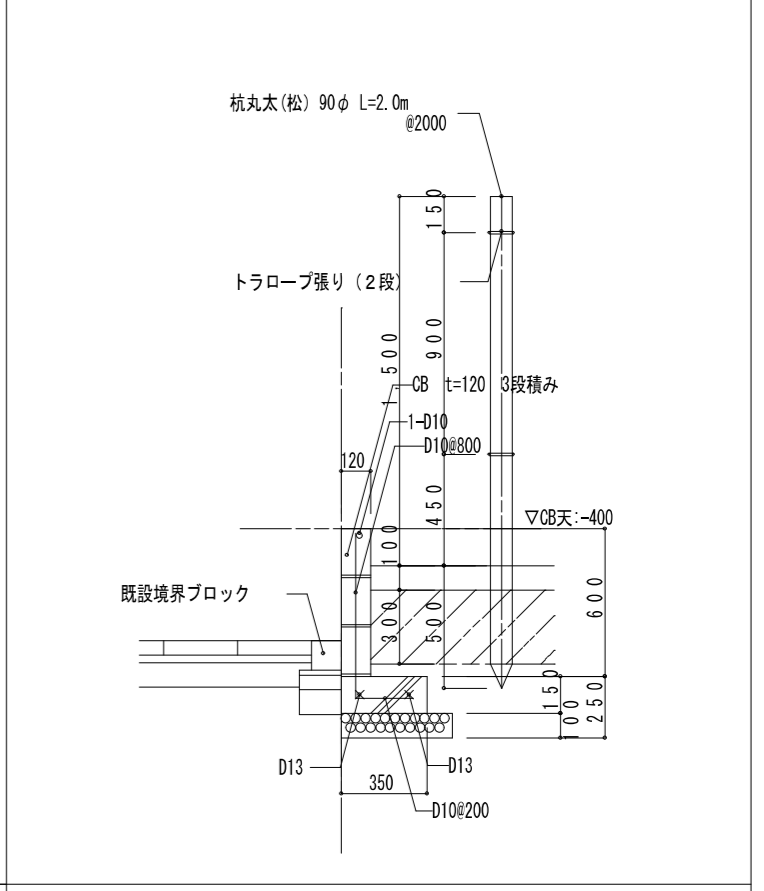
ウ 土留め擁壁新設及び杭丸太囲い詳細図 S=1:30



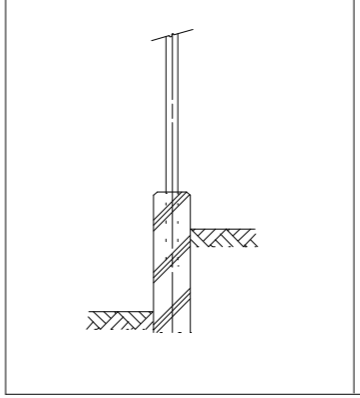
イ 西側切り下げ前 杭丸太囲い詳細図 S=1:30



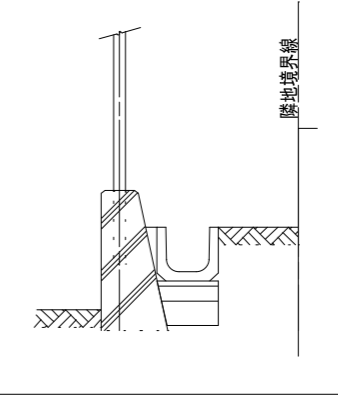
オ 北西土留めCBt=120 3段積み詳細図 S=1:30



イ 境界フェンス存置 (基礎共)

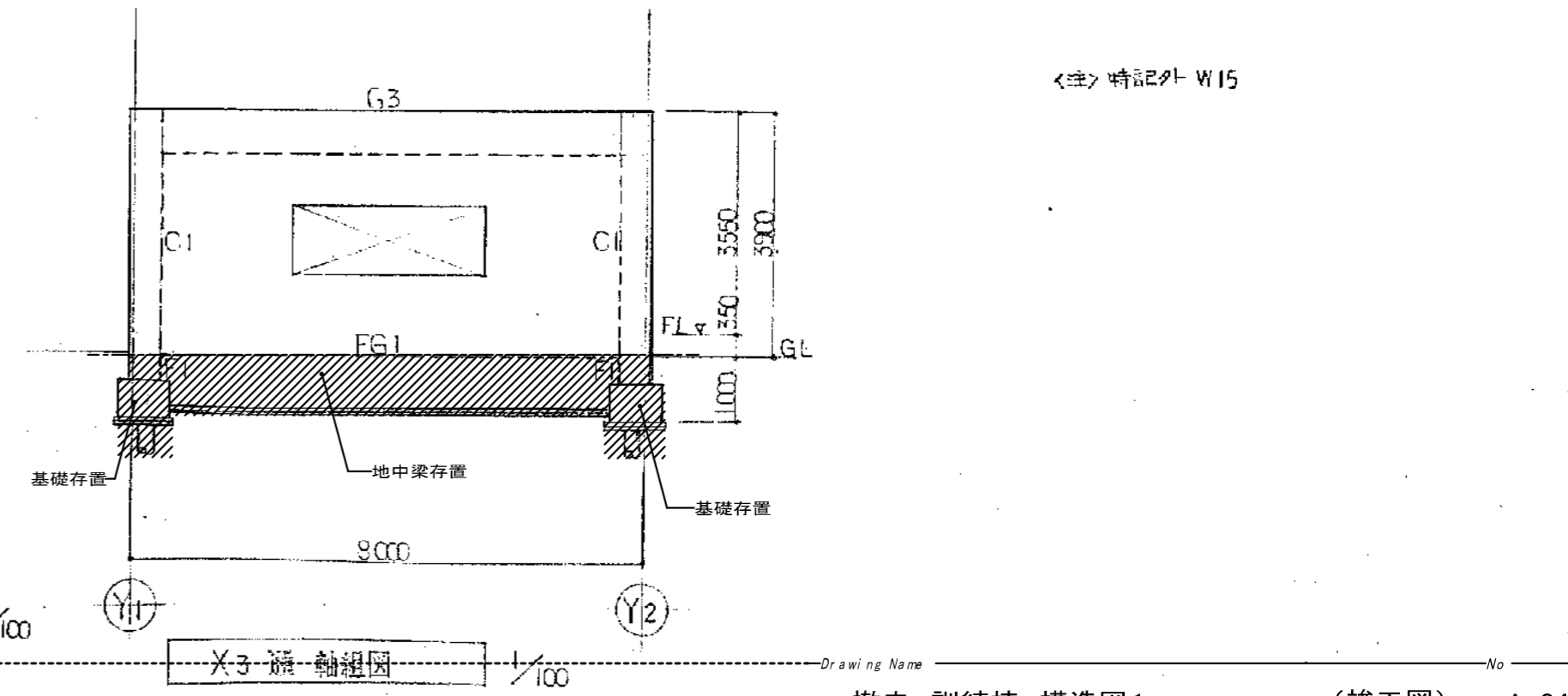
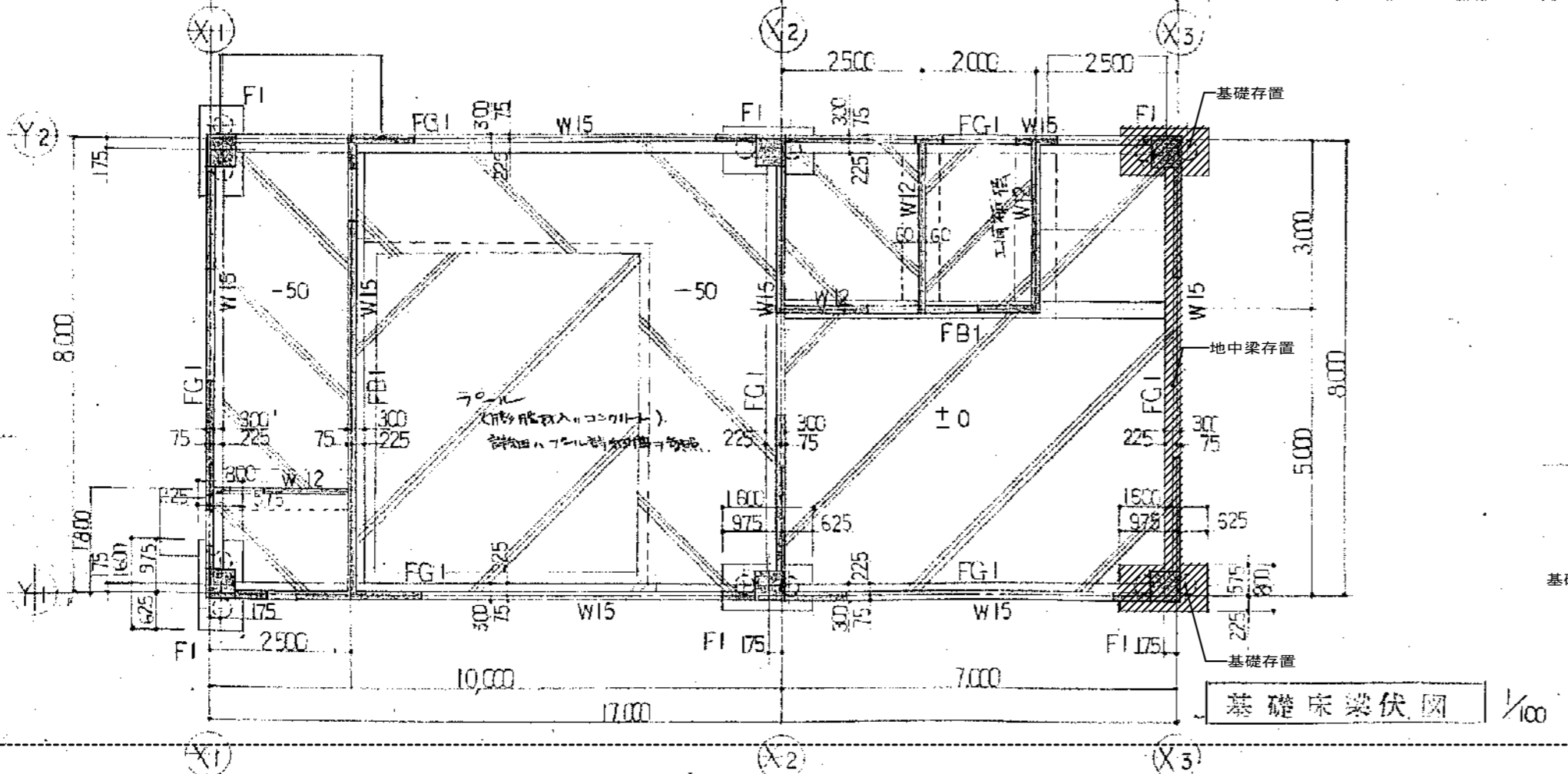
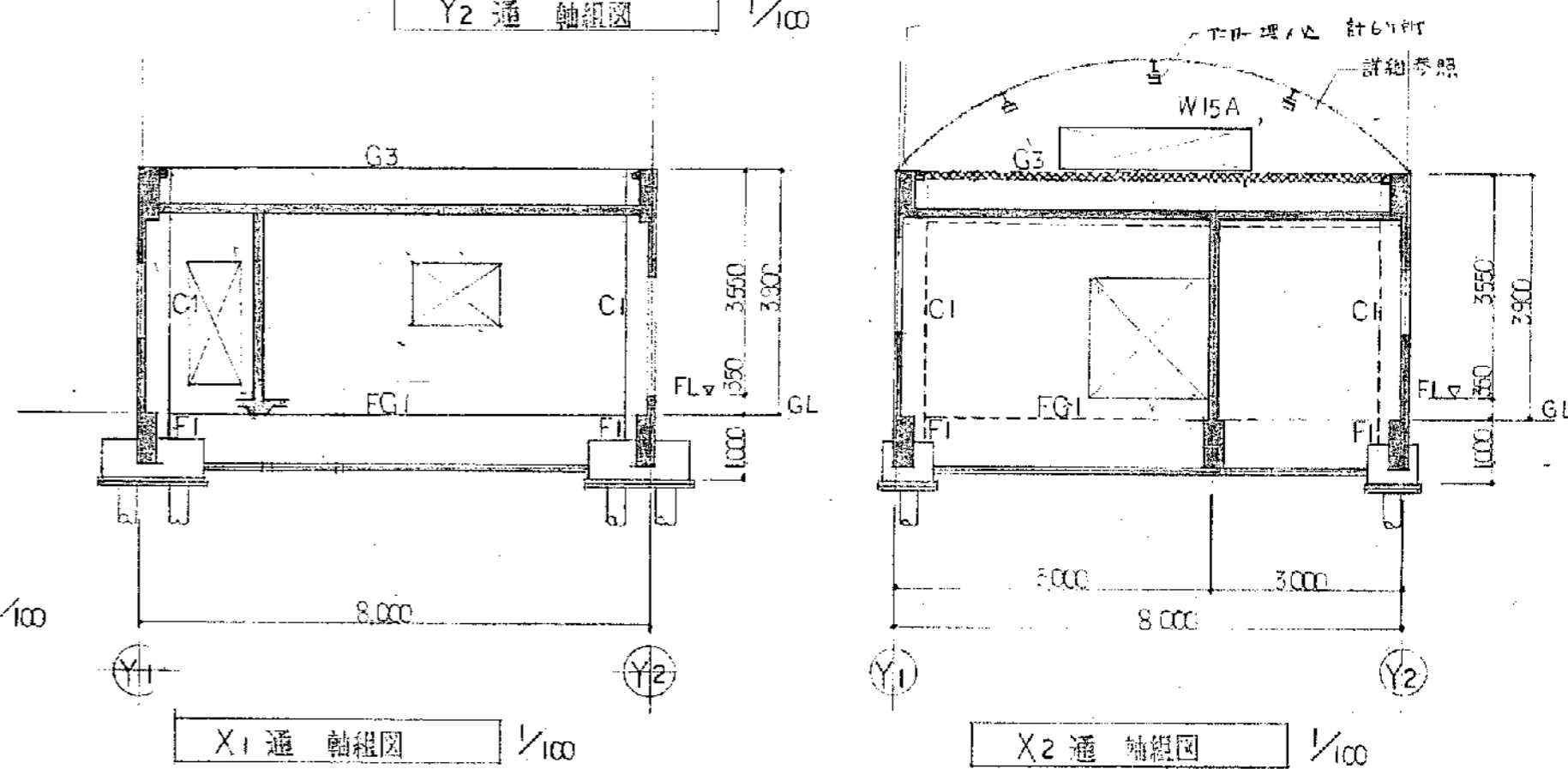
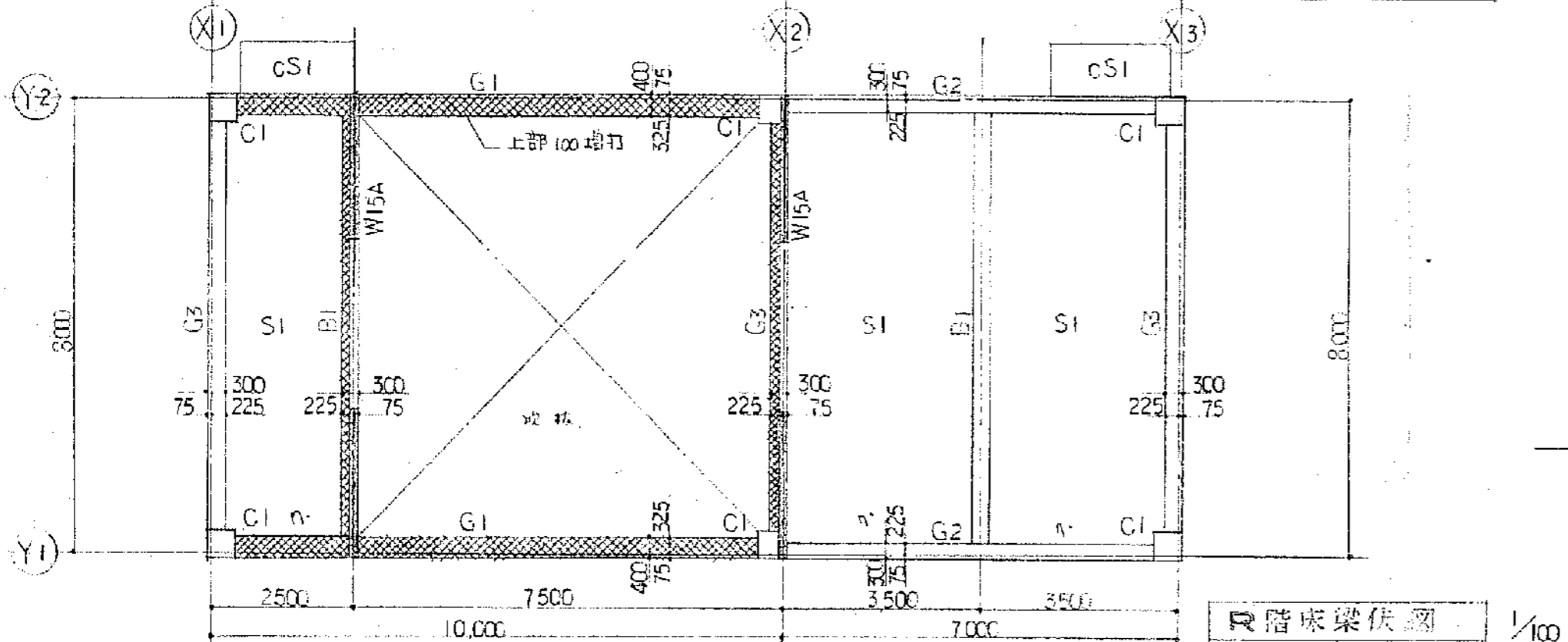
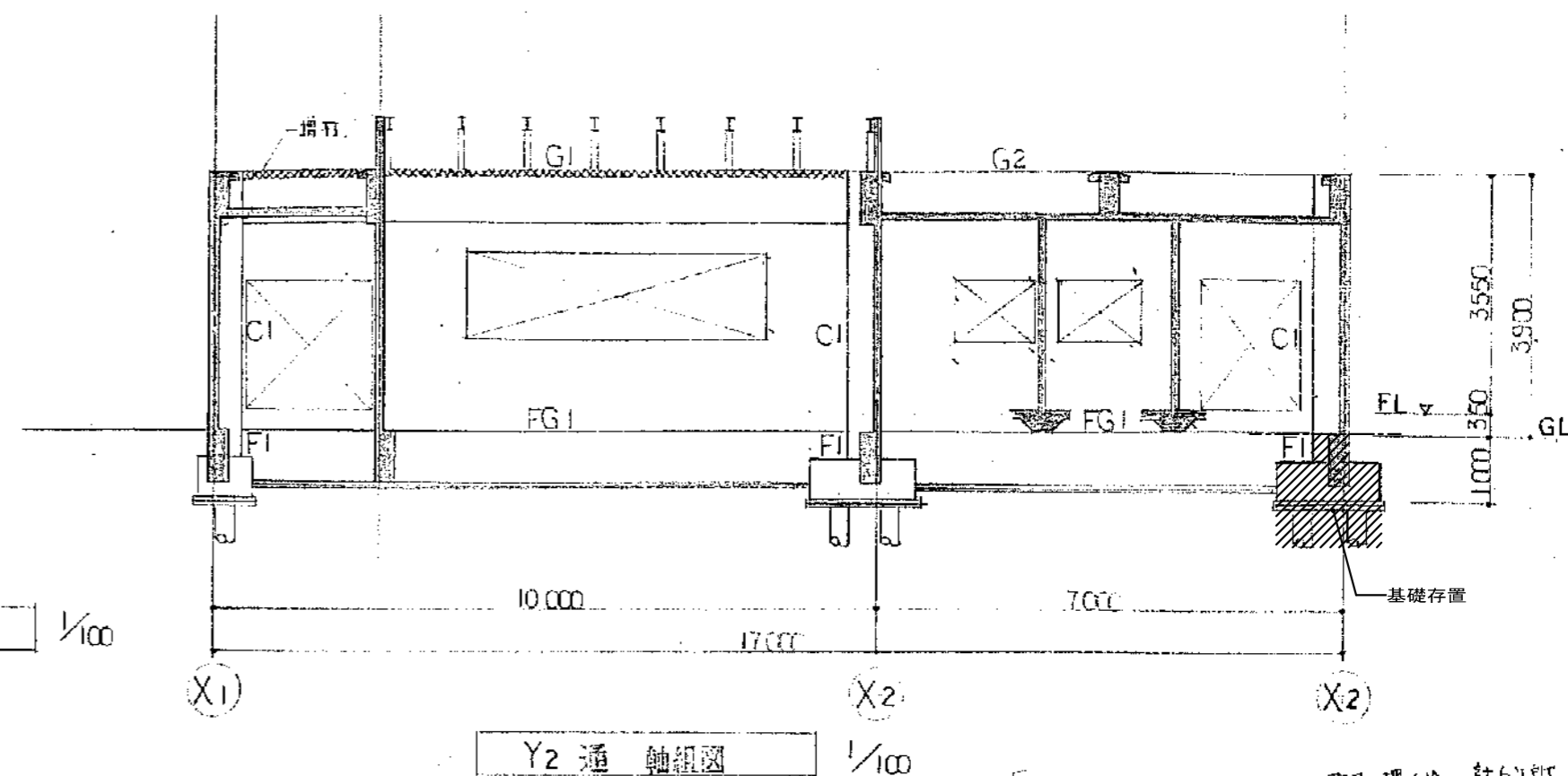
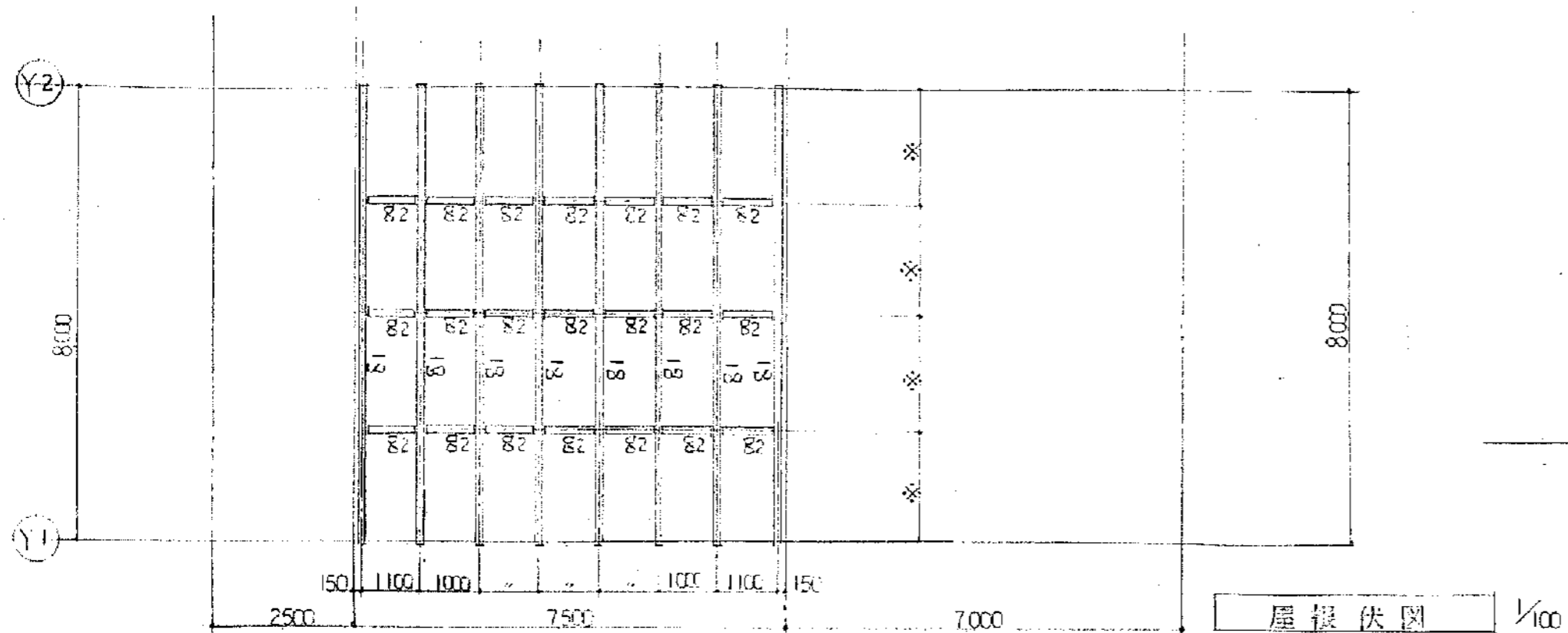


イ a 境界フェンス存置 (基礎共)



(X-X) 敷地断面図 S=1:200

解体後配置図 S=1/200



<注> 時記外 W15