

平成27年度冬季企画展

# カネ 人こころ



慶長世書大判金 造幣博物館 蔵

平成28年

1/16 土 ▶ 2/28 日

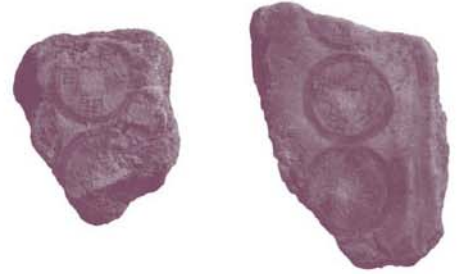


歴史に憩う 檀原市博物館

# カネ・人・ところ

日本における貨幣の歴史をひも解くと、飛鳥・藤原の地は、無文銀銭や富本銭、和同開珎といった最も初期の貨幣が発行された場所として、非常に重要な地域です。

今回の企画展では、出土資料や古銭を中心に、人とお金とのかかわりを紹介します。無文銀銭や富本銭はもちろんのこと、世界最大級の貨幣である江戸時代の大判金、藤原宮大極殿院出土の地鎮具から平城京跡出土の私鑄銭（いわゆるニセ金）まで、見どころいっぱいです。



造幣博物館 蔵



造幣博物館 蔵



大阪市指定文化財 大阪歴史博物館 蔵



奈良文化財研究所 蔵

## 講演会

1月23日(土)

【大判小判とお金の四方山話】 講師:塩川 幸男氏(造幣博物館 元館長)

1月30日(土)

【藤原宮の造営と南門出土の地鎮具】 講師:廣瀬 覚氏(奈良文化財研究所 主任研究員)

時間:午後1時30分から午後3時

会場:グリーンセンターかしはら3階研修室  
(橿原市川西町1038-2。博物館から北に徒歩5分)

定員:200名(先着順)

※各回の講演会后、当館学芸員による企画展の展示解説があります。

## イベント

### 【貨幣誕生の地・飛鳥藤原をめぐる】

行程:近鉄吉野線岡寺駅東口(出発)→伝飛鳥板蓋宮跡→飛鳥池工房遺跡→奈良文化財研究所都城発掘調査部藤原宮跡資料室→特別史跡藤原宮跡→橿原市藤原京資料室(解散)(約10km)

日時:2月11日(木・祝)午前9時30分~午後4時30分

対象:小学生以上(小学生は保護者同伴)

定員:50名(申込者多数の場合は抽選)

参加費:無料

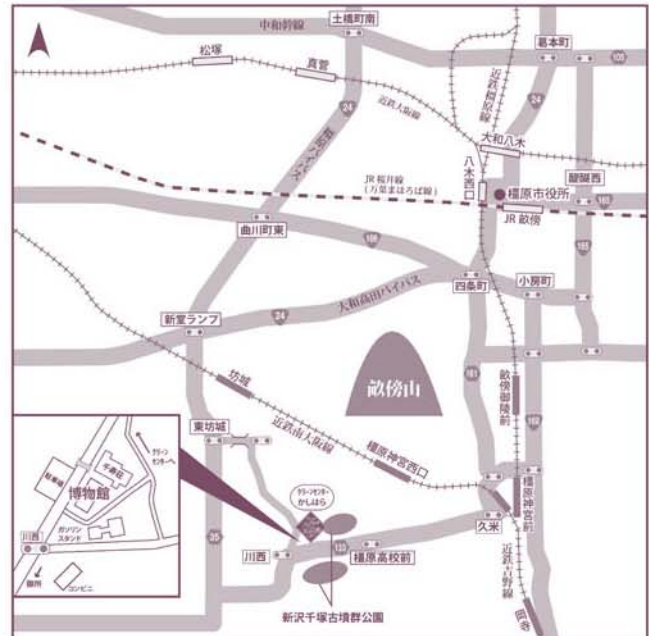
申込:1月25日(月)必着で、参加者の氏名・住所・年齢・連絡先を記入の上、往復はがきにて歴史に憩う橿原市博物館(〒634-0826 橿原市川西町858-1)まで郵送。

## ワークショップ

### 【千両箱を持ち上げろ!!】

日時:開館時随時

参加費:無料



【交通機関】

近鉄「橿原神宮前」駅西出口より奈良交通バス「近鉄御所駅」行き「川西」バス停下車・北へすぐ

又は近鉄「橿原神宮前」駅西出口より徒歩30分

# 歴史に憩う橿原市博物館

飛鳥・藤原の文化遺産を世界遺産へ!  
「飛鳥・藤原の宮都とその関連遺産群」は世界遺産登録をめざしています。

開館時間:午前9時~午後5時(入館は午後4時30分まで)

休館日:月曜日

観覧料:大人300円、高・大200円、小・中100円(30名以上は団体割引)

〒634-0826 奈良県橿原市川西町 858-1

Tel 0744-27-9681(直) Fax 0744-26-1114

http://www.city.kashihara.nara.jp/hakubutsukan/index.html

